

문화재명 : 松川 世廬故宅

1. 지 정 별 : 慶尙北道 文化財資料 第86號('85. 8. 5 指定)

2. 소 재 지 : 慶尙北道 盈德郡 柵谷面 松川里 388

3. 예 산 : 41,000천원 국 비 20,500천원
지방비 20,500천원

4. 연 혁

조선 肅宗(1674~1720)때 松川子 權得興선생의 子인 七友亭 權大臨(1595~1645)선생의 고택이다. 조선 中期 건축물의 원형을 잘 보존하고 있으며 조선조 사대부들의 건축에 대한 인식과 생활구조를 알 수 있는 좋은 자료이다.

5. 주변현황

이 마을은 安東 權氏 집성촌으로서 마을 주위로 넓은 들이 펼쳐져 있고 고택 옆으로는 松川이 흐른다. "口"자형 본채는 정침, 행랑채, 사랑채로 구성되어 있고 본채 남측부분에 사당이 자리잡고 있다.

6. 보수대상 현황

안채와 연결된 사랑채는 홀처마 팔작집이며 누수의 흔적이 심하고 상당히 퇴락되어 있으며 기단은 시멘트 기단으로 되어 있다.

7. 사업개요

가. 사업지침

- 사랑채보수(14.57평)
 - 산자이상 해체하여 부식재를 교체하고 번와한다.
 - 퇴락된 판문 및 벽체를 보수한다.
 - 시멘트 기단을 자연석 기단으로 보수한다.

나. 공사내용

- 사랑채보수
 - 산자이상 해체하여 장연 10본, 단연 11본, 선자연 8본, 목기연 7본, 연합·평고대 100% 교체하여 보수하였다.
 - 지붕공사는 암기와 2,390매, 솟기와 1,208매, 망와 9매를 보충하여 보수하였다.
 - 시멘트 기단을 해체하고 자연석 기단으로 보수하였다.

다. 공사추진현황

- | | |
|---------------------------|---------------------------|
| ○ 접 수 일 : '93. 6. 2 | ○ 승 인 일 : '93. 6. 4 |
| ○ 설 계 자 : 삼풍 종합건축사사무소 안정환 | ○ 설계검토자 : 문화재관리국 건축주사 최병선 |
| ○ 설 계 금 액 : 38,253천원 | ○ 공사계약일 : '93. 8. 9 |

- 도 급 자 : (주)유성 대표 이진구
- 현장대리인 : 보수제53호 이일선
- 준공검사일 : '93. 10. 16
- 준공금액 : 40,000천원

- 공사기간 : '93. 8. 13~11. 10
- 공사감독자 : 영덕군 지방건축주사보 임성국
- 준공검사자 : 영덕군 지방건축주사보 최성호
- 시행청 : 영덕군

〈文化財補修課 電氣書記 權寧鎬〉



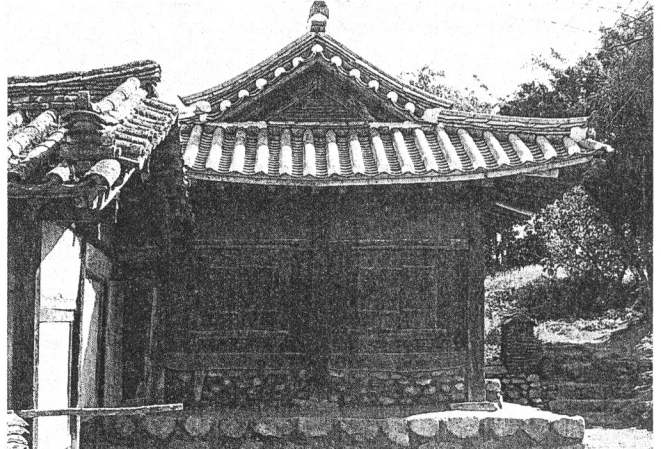
사랑채 전면(보수전)



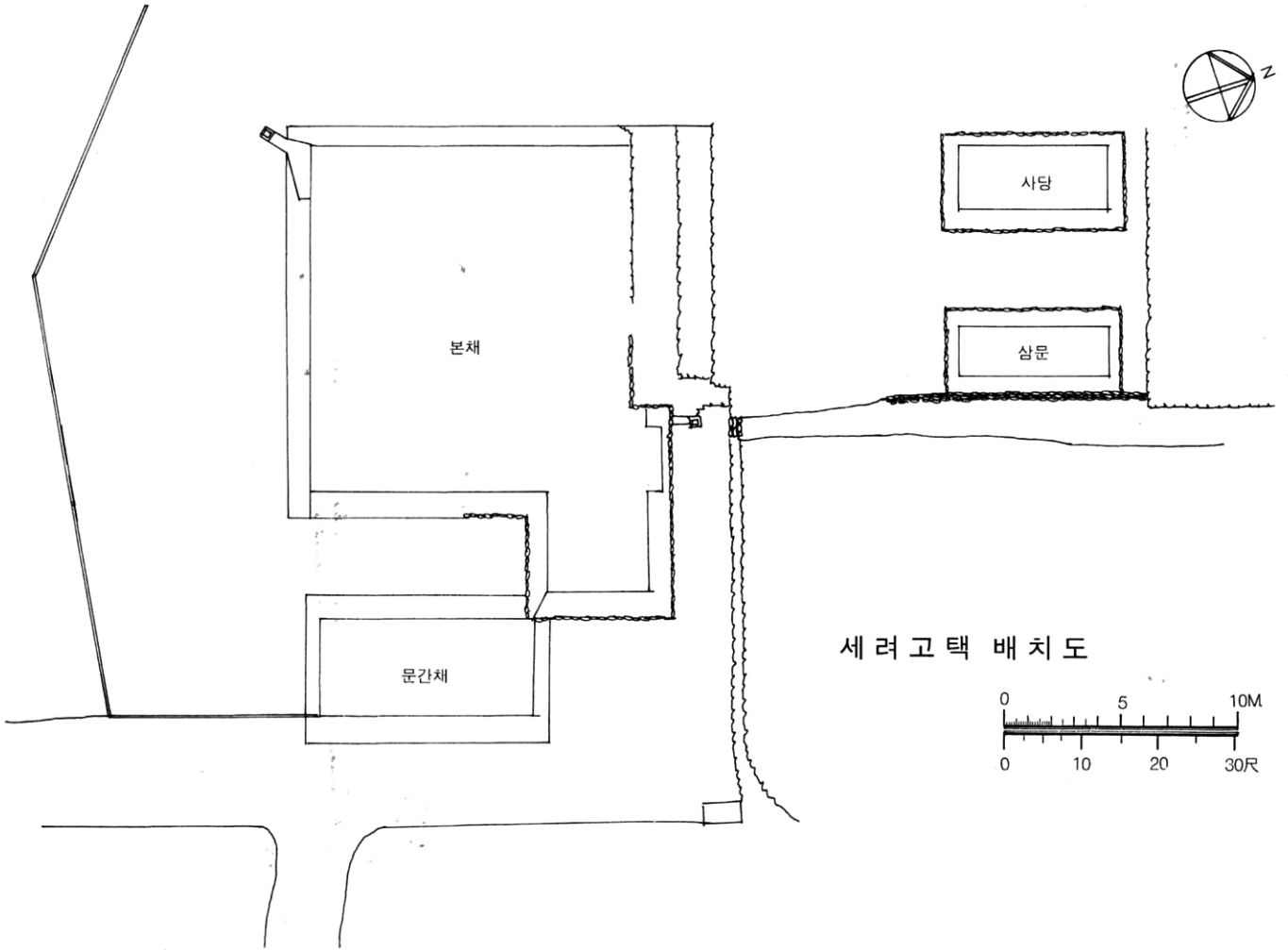
전면(보수후)



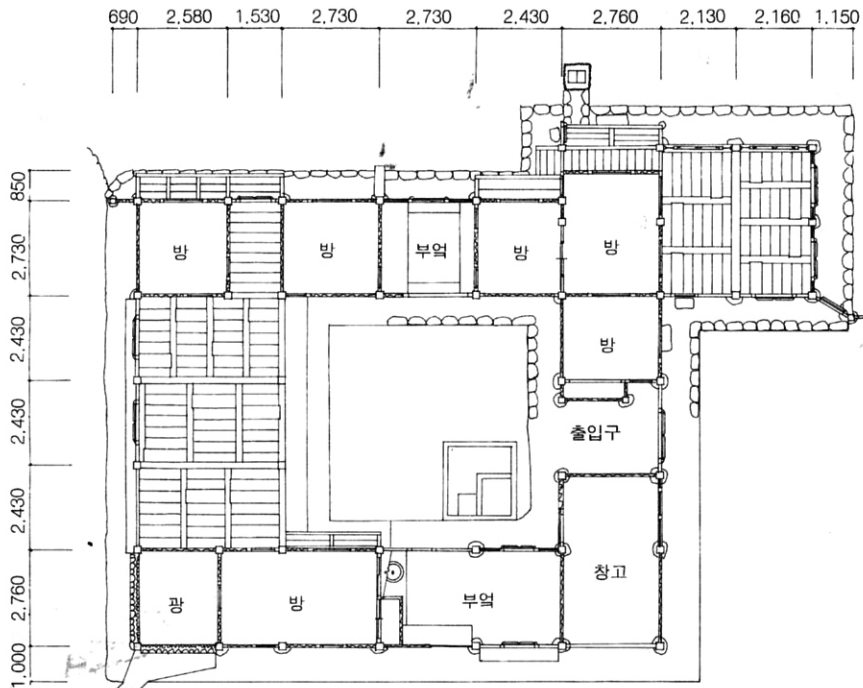
사랑채 측면(보수전)



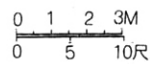
측면(보수후)

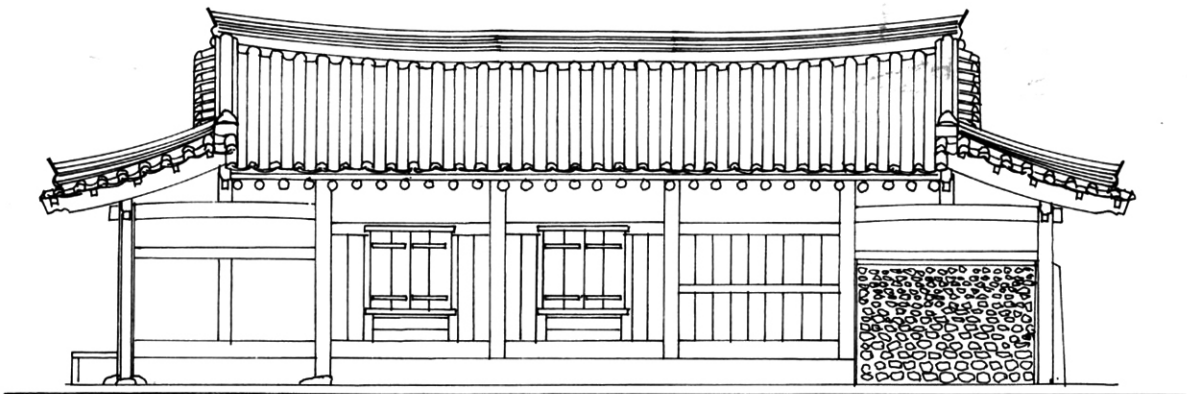


세려고택 배치도

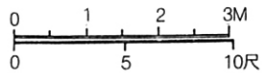


본채 평면도

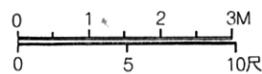


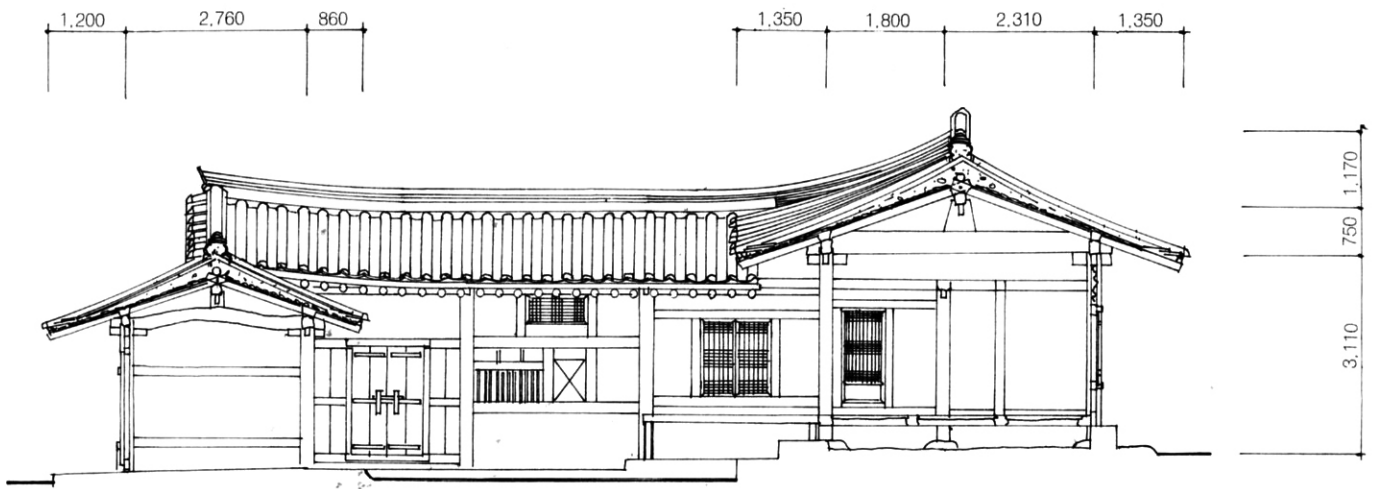


정 면 도

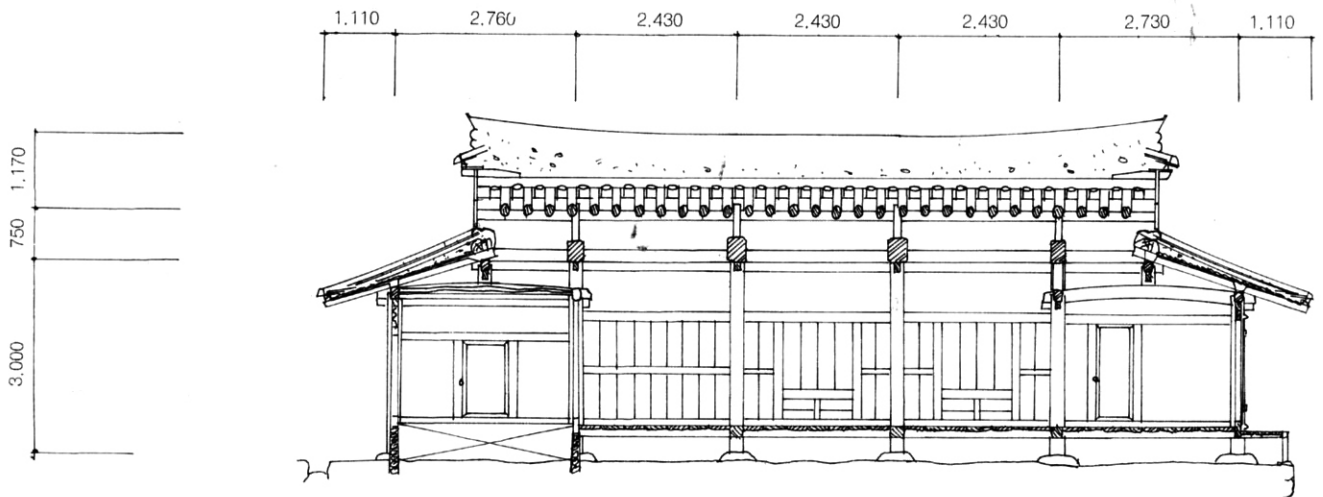
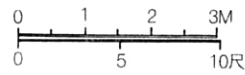


측 면 도





중 단 면 도



형 단 면 도

