
Ⅲ.부 록

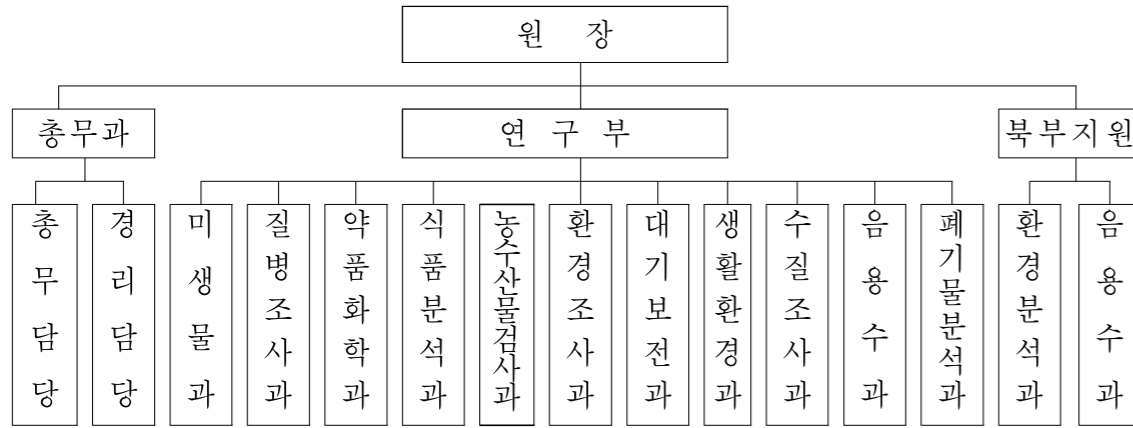
현 황

1. 연 혁

1955. 11. 17	경상북도 위생시험소(도조례 제9호) 관리담당, 세균담당
1975. 12. 31	보건연구소법 제정(법률 제2858호) 서무계, 위생화학계, 세균혈청계 정원 27명
1976. 10. 20	경상북도보건연구소로 개칭(도조례 제788호) 서무계, 미생물과, 약품분석과, 공해과 정원 32명
1987. 12. 31	경상북도 보건환경연구소로 개칭 및 직제 확대 개편 5과 1계에서 총무과, 보건연구부, 환경연구부로(도조례 제1702호) 환경연구부에 환경조사과와 폐기물분석과 신설 정원 34명에서 54명으로 증원(도규칙 제1613호)
1991. 1. 23	경상북도지방공무원정원규칙 개정(도규칙 제1840호) 정원 56명에서 59명으로 증원, 역학조사과 신설
5. 10	경상북도 보건환경연구원으로 개칭 수질검사과 신설, 정원 59명에서 68명으로 증원(도규칙 제1861호)
1995. 3. 2	도 사업소에서 직속기관으로 승격(도조례 제2308호)
1997. 12. 31	경상북도보건환경연구원설치및운영조례 개정(도조례 제2468호) 북부지원 설치
1998. 11. 19	도 조직개편으로 보건연구부, 환경연구부 통합 연구부로 직제개편
1999. 7. 12	경상북도보건환경연구원운영조례 개정(제2577호)
8. 30	경상북도지방공무원정원규칙 개정(도규칙 제2366호) 정원 83명에서 81명으로 조정, 과에서 팀으로 조정
2000. 7. 31	경상북도지방공무원정원규칙 개정(도규칙 제2387호) 정원 81명에서 79명으로 조정, 팀에서 과로 조정
2001. 8. 1	경상북도지방공무원정원규칙 개정(도규칙 제2418호) 정원 79명에서 78명으로 조정
2003. 3. 27	경상북도지방공무원정원규칙 개정(도규칙 제2451호) 정원 78명에서 81명으로 조정
2008. 9. 22	현 청사 이전(영천시 금호읍 원제리) 경상북도 행정기구 설치조례 시행규칙 개정(도규칙 제2600호) 북부지원 환경분석과 신설
2009. 2. 16	경상북도 지방공무원 정원배정 및 세부분장사무에 관한 규정 개정 (도훈령 제1316호) 정원 80명에서 81명으로 조정
9. 21	경상북도 행정기구 설치조례 시행규칙 개정(도규칙 제2632호) 북부지원 음용수과 신설, 정원 82명
2011. 1. 3	경상북도 행정기구 설치조례 시행규칙 개정(도규칙 제2677호) 질병조사과 신설, 정원 82명
2016. 2. 22	경상북도 행정기구설치조례 시행규칙 개정(도규칙 제2830호) 농수산물검사과 신설, 정원 86명

2. 기구 및 정원(2016. 3. 현재기준)

▶ 기 구 : 1과(2담당), 1부(11시험과), 1지원(2시험과)



▶ 정·현원(북부지원 포함)

구 분	계	개방	행정·기술직			연구 직		
			소계	행정직	기술직	소계	연구관	연구사
정원	86	-	17	6	11	68	15	53
현원	86	1	16	7	9	67	14	53

3. 청사현황

연 도	구 분	현 황
1967. 10. 30	신축	○ 철근콘크리트 2층, 건평 203평, 실험실 12개 ○ 위 치 : 대구 북구 산격동 1449-1
1982. 12. 31	신축	○ 대 지 : 2,129㎡(644평) ○ 건 평 : 1,835㎡(555평 실험실 16개)
1992. 10. 1	증축	○ 건 평 : 252㎡(76평)
2008. 9. 22	계 신축이전	○ 대지 2,129㎡(644평), 건평 2,087㎡(631평) ○ 철근콘크리트 지하 1층, 지상 4층 연건평 : 6,303㎡(1,907평) 연면적 : 16,550㎡(5,006평) ○ 위 치 : 경북 영천시 금호읍 고수골길 22

※ 북부지원 : 847㎡(256평) 경상북도 북부청사 내

4. 사무분장표

부 서 명	주 요 업 무	
총 무 과	<ul style="list-style-type: none"> ○ 기획조정 및 의회업무, 민원처리 업무 ○ 전산관리, 보안, 보존문서 관리, 직원복무 및 후생관리 ○ 예산편성 및 집행, 청사 및 재산관리 ○ 물품구매 및 용역계약, 외자구매 계획 및 관리 	
연구 부	미생물과	<ul style="list-style-type: none"> ○ 세균성 감염병 및 식중독 검사 ○ 식품·약품 등의 위생세균 검사
	질병조사과	<ul style="list-style-type: none"> ○ 에이즈 확진검사, 일본뇌염 유행 예측조사 ○ 소화기 및 호흡기바이러스 실험실 감시사업
	약품화학과	<ul style="list-style-type: none"> ○ 의약품·의약외품·한약재·화장품 등 검사 ○ 농산물 잔류농약 검사
	식품분석과	<ul style="list-style-type: none"> ○ 식품 및 식품첨가물 검사, 식품포장재 규격검사 ○ 식품 등의 유해물질 검사
	농수산물검사과	<ul style="list-style-type: none"> ○ 공영도매시장 농수산물 잔류농약 및 중금속 검사 ○ 농산물 잔류농약 및 농수산물 미량금속 실태조사 등
	환경조사과	<ul style="list-style-type: none"> ○ 하천수·상수원수·지하수 등 수질검사 ○ 하천·호수 수질측정망 운영
	대기보전과	<ul style="list-style-type: none"> ○ 대기오염도 조사·연구, 대기질 감시시스템 운영 ○ 인공조명 조도 및 소음·진동 검사
	생활환경과	<ul style="list-style-type: none"> ○ 다중이용시설 및 어린이활동공간 실내공기질 검사 ○ 악취·지정악취·석면해체사업장 검사
	수질조사과	<ul style="list-style-type: none"> ○ 사업장 폐수 검사, 환경기초시설 기술지도 ○ 공공하수처리시설·오수·분뇨·축산폐수 방류수 검사
	음용수과	<ul style="list-style-type: none"> ○ 먹는물 안전성 검사, 지하수 및 수처리제 검사 ○ 정수장 관리요원 교육 및 기술지도
	폐기물분석과	<ul style="list-style-type: none"> ○ 폐기물 유해물질 검사 및 침출수 검사 ○ 토양오염 실태조사 및 골프장 농약 잔류량 검사
북부 지원	환경분석과	<ul style="list-style-type: none"> ○ 하천수·호소수·상수원수 수질검사 ○ 사업장 폐수 검사, 오수·분뇨 수질오염도 검사
	음용수과	<ul style="list-style-type: none"> ○ 정수장, 마을상수도, 비상급수 검사 ○ 지하수 및 용수 검사, 정수장 관리요원 교육

5. 연도별 시험·검사 실적

분야별	연도별	'02	'03	'04	'05	'06	'07	'08	'09	'10	'11	'12	'13	'14	'15	
	계		49,683	49,244	49,141	48,082	48,608	53,498	52,298	54,064	65,225	67,919	74,992	41,604	35,817	39,323
보건분야	소 계	22,256	20,755	22,852	22,839	24,030	27,064	28,944	33,823	38,151	36,180	45,806	17,012	13,822	16,637	
	미생물											31,187	7,989	5,162	7,894	
	질병조사	16,929	15,708	17,605	16,921	18,251	21,373	24,101	28,355	29,733	23,255		8,227	3,153	2,518	2,239
	약품화학	609	707	1,002	1,089	1,173	1,051	1,166	1,200	1,405	970	1,026	953	1,003	1,136	
	식품분석	4,718	4,340	4,245	4,829	4,606	4,640	3,677	4,268	7,013	5,660	5,366	4,917	5,139	5,368	
	소 계	27,427	28,489	26,289	25,243	24,578	26,434	23,354	20,241	27,074	31,739	27,932	24,592	21,995	22,686	
환경분야	환경조사	6,375	5,690	5,191	4,558	4,246	4,261	4,417	3,009	3,150	3,285	3,212	2,805	2,012	1,653	
	대기보전	3,379	4,128	4,435	4,860	4,953	5,423	5,173	2,272	5,575	6,612	6,510	6,491	6,086	6,120	
	수질조사	2,198	2,789	2,749	2,719	2,704	2,689	2,542	2,354	2,410	2,350	2,162	1,327	1,235	1,223	
	음용수	6,342	6,065	5,335	4,266	4,258	4,747	4,401	4,604	7,167	8,049	8,084	5,029	5,434	5,863	
	폐기물분석	4,011	4,894	4,079	4,573	4,785	4,601	2,385	2,160	1,937	2,193	2,461	2,362	1,766	1,643	
	북부지원	5,122	4,923	3,984	4,279	4,174	4,713	4,436	5,842	6,835	9,250	6,757	6,578	5,462	6,184	

※ '13년도부터 검사실적 산출기준은 항목별에서 검사시료건수로 변경됨.

6. 연도별 연구과제

연도별	연구사업과제
1998	<ul style="list-style-type: none"> 경상북도지역에서 분리된 <i>Shigella</i>균속의 역학적 및 유전학적 특성 어패류에서 분리한 <i>Listeria monocytogenes</i>의 증식억제에 영향을 미치는 因子(인자)들에 대한 연구 修治(수치)를 한 생약의 함량 분석 녹차에서 추출한 Catechin의 항암효과에 대한 비교 연구 심장근육세포의 산소재공급손상에 대한 저산소성 전조건의 보호효과 도내유통 농산물의 잔류농약 함량 조사 다류가 음용수중 유해물질제거에 미치는 효과 영천댐의 수질특성에 관한 연구(식물플랑크톤을 중심으로) P&T/GC법을 이용한 염소 소독 부산물의 동시 분석 수환경 시료중의 Formaldehyde 분석법 연구 포항지역 대기중의 VOC농도에 대한 조사연구 개조된 벤토나이트를 이용한 수용액중의 휘발성 유기물질 제거 한외여과막을 이용한 탈지조의 수용성세척제 재이용
1999	<ul style="list-style-type: none"> 림파구성 백혈병에 대한 녹차Catechin의 효과(1999) Lectin이 암세포주의 미세구조 및 세포바깥기질단백에 미치는 영향 도내 시판되는 수산물의 미량금속 함량에 관한 연구 식용식물의 안지오텐신 전환효소(ACE) 저해활성 검색 고체상 추출을 이용한 하천수 중의 유류혼적량 분석 구미지역 대기중의 VOC농도에 대한 조사연구 송천 수질환경에 관한 조사연구 유기물 지표(TOC)에 대한 연구 침지형막분리를 이용한 축산폐수처리

연도별	연구사업과제
2000	<ul style="list-style-type: none"> 경북도내에서 분리된 병원균의 역학적 특성 경북 동해 연안의 해·하수 및 어패류에서 <i>Vibrio</i>균속의 분리와 분포에 관한 조사 경북지역의 일본뇌염 유행예측을 위한 매개모기 밀도조사 및 항체보유 물에 관한 조사연구 <i>Vibrio</i> 속에 대한 식물추출물의 항균활성 도내 유통 농산물의 잔류농약 함량조사 홍화씨 분말의 안지오펜신 전환효소(ACE) 저해활성 및 저해활성물질의 분리 내분비계 장애물질의 분석특성 및 환경중 함유실태 포항시 일원의 용도지역별 소음도 현황조사 경북 동해권역의 소규모 하천에 대한 수질 조사 및 평가에 관한 연구 경북 동해권역의 소규모 하천에 대한 장래 수질예측 및 오염방지 대책 도내 북부지역의 간이급수시설의 수질조사 안동 및 임하호의 수질 특성 조사 경북지역에서 분리된 <i>Vibrio</i> 균속의 분자생물학적 특성연구
2001	<ul style="list-style-type: none"> 경북지역 설사환자에서 분리된 병원체에 관한 연구(2000~2001) 경북지역 매개모기 밀도조사 및 돼지의 일본뇌염 항체보유율 조사 효소면역 분석법에 의한 경상북도 지역 학생들의 홍역 항체가 조사 경상북도내 유통 농산물에 대한 잔류농약 함량조사 홍화씨의 가공조건에 따른 안지오펜신 전환효소(ACE) 저해활성 내분비계 장애물질의 분석특성 및 경상북도내 호소중 함유실태 조사 경상북도내 소규모 호소의 이화학적 환경요인 및 식물플랑크톤 군집동태 구미시 일원의 용도지역별 소음도 현황 조사 경북지역 농공단지 오·폐수종말처리장의 수질조사 연구 폐금속 광산 인근 주민들의 중금속 오염실태 연구(1) 경북 북부지역의 등산로 주변 용달샘 수질조사

연도별	연구사업과제
2002	<ul style="list-style-type: none"> 경북지역 설사환자와 환경에서 분리한 장염 비브리오균의 독성인자에 관한 연구 도내에서 발생한 설사환자 원인 바이러스의 분리 및 역학적 특성 도내에서 분리된 인플루엔자 바이러스의 형(type), 아형(subtype) 및 PCR-RFLP에 의한 다형성분석 경상북도내 유통농산물에 대한 잔류농약 함량조사(2002년) 유과의 최적 튀김조건 조사 내분비계 장애물질의 분석특성 및 경상북도내 호소중 함유실태 조사(3차) 산업장 배출원에서의 황산화물(SOx) 배출량 조사 및 현장시료 채취방법의 비교평가 경북북부지역의 마을하수도 처리실태 및 오염물질별 상관관계 기초조사 연구 폐금속 광산지역의 토양 및 물의 중금속 함량과 주민의 체내 중금속 농도(2) 경북 북부지역의 약수터 수질특성 조사 경북지역 건설폐기물의 처리실태와 재활용 활성화 방안을 위한 기초조사
2003	<ul style="list-style-type: none"> 경북지역에서 <i>S. Typhimurium</i>과 <i>S. Enteritidis</i>의 행생물질 내성에 관한 특성 최근 경북지역 분리된 <i>Vibrio cholerae</i> O1의 분자생물학적 특성 인플루엔자 A바이러스(A/Gyeongbuk/2/02)의 Hemagglutinin유전자 및 항원성변이 분석 경상북도내 유통농산물에 대한 잔류농약 실태조사 두부 및 도토리묵의 중금속함량 조사 경북도내에 산재한 소규모 호소에 대해 수생식물을 이용한 수질정화 개선 효과 검토 경상북도의 대기질 평가 경북 중·서부지역 마을하수 처리실태에 관한 조사연구 포항·경주 간이상수도 지하수의 수질화학적 특성 조사연구 경북북부지역 폐광산 주변의 지하수 수질특성조사 폐금속 광산지역의 토양 및 물의 중금속 함량과 주민의 체내 중금속 농도에 관한 연구(3)

연도별	연구사업과제
2004	<ul style="list-style-type: none"> · 경상북도에서 분리된 <i>Salmonella</i>균 속의 항생제 내성양상과 분자생물학적 특징(II) · 경상북도내 유통 농산물에 대한 잔류농약 실태조사 · 경북지역에 서식하는 다슬기의 중금속 및 무기질 함량에 관한 조사 · 경상북도 내 소규모 호소의 수질 현황 및 부영양화 상태 평가 · 포항시 환경 대기 중의 PM₁₀ 특성과 중금속 함량에 대한 조사연구 · 경북 동해안 지역 마을하수도 처리실태에 관한 조사 연구 · 김천지역 화강암 및 편마암지역 지하수의 불소분포 특성 평가 · 경북 북부지역 온천수의 수질학적 특성조사 · 바이러스성 설사질환 실험실 감시사업 · 장관계 세균성 병원체 실험실 감시사업 · 동해연안의 해·하수 및 어패류의 비브리오균속 분포도 조사 · 일본뇌염 매개모기 밀도조사
2005	<ul style="list-style-type: none"> · <i>Shigella sonnei</i>의 내성 패턴과 분자생물학적 특성(1) · 경상북도내 유통농산물에 대한 잔류농약 실태조사(2005년) · 시판다류의 카테킨 유도체들의 물 침출효율 및 항산화 효과 · 인자분석을 이용한 포항 주거지역에서의 환경 대기중의 오염원 기여도 평가 · 경북지역 공단배수 - 수질측정망의 수질 특성 · 수돗물 중 염소소독부산물 특성에 관한 연구 · 경북 북부지역 간이상수도의 수질조사 및 개선 방안 · 동해연안의 해·하수 및 어패류의 비브리오균속 분포도 조사 · 장관계 세균성 병원체 실험실 감시사업 · 인플루엔자 실험실 표본 감시 · 바이러스성 설사질환 실험실 감시사업 · 일본뇌염 매개모기 밀도조사

연도별	연구사업과제
2006	<ul style="list-style-type: none"> · 경상북도 지역에 유통중인 수입 및 국내산 농산물의 미량금속 함량 조사 · 2005년도 토양오염실태조사 · 2005년도 토양정밀조사 · <i>Shigella sonnei</i>의 분자생물학적 특성 연구 · 경상북도에서 유통되는 농산물중의 잔류농약 실태 조사(2006년) · 지평지의 수질특성 및 부영양화에 관한 연구 · 경북도내 일부학교 교사의 실내 공기 질 평가 · 배출부과금제도에 관한 고찰(대기·수질환경보전법) · 고도응집으로 염소소독부산물의 전구물질에 관한 연구 · 경북 북부지역 시·군 운영 다중이용시설 먹는 물 수질실태 조사 · 장관계 세균성 병원체 실험실 감시사업 · 바이러스성 설사질환 실험실 감시사업 · 동해연안의 해·하수 및 어패류의 비브리오균속 분포도 조사 · 일본뇌염 매개모기 밀도조사 · 인플루엔자 실험실 표본 감시 · 경상북도 지역에 유통중인 수입산 농산물의 미량금속 함량 조사
2007	<ul style="list-style-type: none"> · 경북지역의 환경 및 설사환자에서 분리된 장염비브리오균의 종특이적 및 병원성 인자분포 · 경상북도내 유통 농산물에 대한 농약잔류 실태 조사(2007년) · 대구·경북지역에서 생산 유통되는 고춧가루제품의 기호적 특성 · 진전지의 수질특성 및 조류에 관한 연구 · 매립지 배출가스중 BTEX성분을 중심으로 한 계절적 배출량 산정 연구 · 도내 주요 하폐수처리장 방류수의 미량유해물질 분포 특성

연도별	연구사업과제
2007	<ul style="list-style-type: none"> · 경북지역 학교지하수 및 정수기통과수의 수질 특성에 관한 연구 · 초등학생들의 혈중 납(Pb)농도와 신경행동기능과 관련성 · 폐금속광산 지역주민 환경 및 건강영향연구 · 먹는물에서 분리된 대장균군의 항균제 및 염소소독제 감수성 · 장관계 세균성 병원체 실험실 감시사업 · 바이러스성 설사질환 실험실 감시사업 · 일본뇌염 매개모기 밀도 조사 · 일본뇌염 매개모기 밀도조사 · 인플루엔자 실험실표본감시 · 동해연안의 해 · 하수 및 어패류의 비브리오균속 분포도 조사 · 경상북도 지역에서 생산 · 유통되는 수산물 식품의 동물용 의약품 잔류 실태 조사 · 2007년 경상북도 대기질 조사 · 토양정밀 조사
2008	<ul style="list-style-type: none"> · 경상북도 내 유통 농산물 중의 잔류농약 동향(2004~2008년) · 건축 연한에 따른 아파트의 실내 오염도 평가 · 물벼룩을 이용한 급성독성도 조사 · 경북 도내 약수의 특성 및 심미적 영향평가 · 폐기물용출시험법에 따른 중금속의 용출농도 연구 · 최근 3년간 경북북부권역 먹는물 특성분석 · 장관계 세균성 병원체 실험실 감시사업 · 바이러스성 설사질환 실험실 감시사업 · 일본뇌염 매개모기 밀도조사 · 동해연안의 해 · 하수 및 어패류의 비브리오균속 분포도 조사 · 인플루엔자 실험실표본감시 · 도내에서 유통되는 가공식품 중 트랜스지방 및 포화지방 함량 조사

연도별	연구사업과제
2008	<ul style="list-style-type: none"> · 2008년 호소환경 수질조사 · 형산강 유역 저니의 중금속 분포 및 용출특성 평가 · 2008년도 토양정밀조사
2009	<ul style="list-style-type: none"> · 경북지역에서 분리된 장염비브리오균의 혈청학적 및 유전학적 연관성 분석 · 폐금속광산 지역주민 건강영향조사(경북권역) · 연료에 따른 휘발유자동차의 알데하이드류 배출특성 · 사업장 산업폐수의 세제배출특성 조사 · 경상북도 사회복지시설 지하수의 수질특성에 관한 조사연구 · 골프장에서 호흡에 의한 농약 노출량 조사 · 장관계 세균성 병원체 실험실 감시사업 · 동해연안 해 · 하수 및 어패류의 비브리오균속 분포도 조사 · 일본뇌염 매개모기 밀도조사 · 급성 호흡기 감염증 실험실 표본감시 · 바이러스성 설사질환 실험실 감시사업 · 도내 유통 농산물의 잔류농약 실태조사 · 도내 학교급식의 당 및 나트륨 함량 조사 · 낙동강 물길살리기 수질조사 · 2009년도 토양오염 실태조사 · 2009년도 호소환경 수질조사 · 2009년 경상북도 대기질 조사 · 약취관리지역 실태조사

연도별	연구사업과제
2010	<ul style="list-style-type: none"> • 유통 한약재의 이산화황 잔류량에 대한 연구 • 폐금속광산 지역주민 건강영향조사 • 포항지역 오존 농도의 주말효과에 관한 해석 • 통계처리를 이용한 도내 정수장 먹는물 특이성 평가 • 시설재배지에서 호흡에 의한 농약 노출량 조사 • 정수처리장에서 TiO₂/UV 시스템을 이용한 상수원수의 1,4-dioxane 및 유기물 분해 연구 • 경북북부 물놀이지역의 수질 특성 • 장관계 세균성 병원체 실험실 감시사업 • 동해연안 해·하수 및 어패류의 비브리오균속 분포도 조사 • 일본뇌염 매개모기 밀도조사 • 인플루엔자 및 호흡기바이러스 실험실 감시 • 바이러스성 설사질환 실험실 감시사업 • 도내 유통 농산물의 잔류농약 실태 조사 • 도내 학교급식의 무기질 함량 조사 • 낙동강물길살리기 수질조사 • 2010년 토양오염 실태조사 • 2010년 호소환경 수질조사 • 2010년 경상북도 대기질 조사
2011	<ul style="list-style-type: none"> • 460 나노미터 발광다이오드 빛을 이용한 식중독병원체의 살균 • 경북지역에서 유행하는 노로바이러스 유전자형의 분포

연도별	연구사업과제
	<ul style="list-style-type: none"> • 음식물 쓰레기를 이용한 바이오디젤 제조 • 경북남부지역 지하수 우라늄, 세슘, 스트론튬 분포특성 • 도내 골프장 저류조의 식생과 수질특성 조사 • 광촉매 분리막 반응기를 이용한 1,4-dioxane 산업폐수의 재이용에 관한 연구 • 동해연안 해·하수의 비브리오균속 분포도 조사 • 장관계 세균성 병원체 실험실 감시사업 • 군위 위천 담수어의 기생충감염 실태조사 • 바이러스 및 원충 설사질환 실험실 감시사업 • 인플루엔자 및 호흡기바이러스 실험실 감시 • 일본뇌염 매개모기 밀도조사 • 생식 채소류의 잔류농약 실태조사 • 도내 즉석편의식품의 무기질 함량 조사 • 낙동강물길살리기 수질조사 • 2011년 호소환경 수질조사 • 2011년 토양오염 실태조사 • 2010년 경상북도 대기질 조사
2012	<ul style="list-style-type: none"> • 경북지역 병원내원환자들 중의 A형 로타바이러스의 유전자형 분포 • 도내 하수 처리장의 슬러지 처리 현황 및 특성 • 낙동강 지류의 수질오염물질 거동 • 상수원수의 냄새원인물질 조사 및 제어방법

연도별	연구 사업 과제
2013	<ul style="list-style-type: none"> • 2012 ~ 3년 경북지역 설사환자에서 분리된 Salmonella 균의 특성분포 • 인플루엔자 바이러스의 유전적 특성 및 항바이러스제 내성 연구 • 산채류의 추출물의 생리활성 및 성분 • CO₂ 농도를 지표로 이용한 실내 공기질 연구 • 하수처리시설 기준강화에 따른 수질변화 조사 • HPLC를 이용한 수중 미량 Formaldehyde의 간편한 분석 • 경북도내 먹는 물 중 무기이온성분 분포특성 • 니트로사민류에 대한 수질 분석방법 • 소규모 하수처리공법별 영양염류 제거 특성 • 정수장 소독부산물 고도처리 제어방법
2014	<ul style="list-style-type: none"> • 다중이용시설 용수의 리지오넬라균 분포 및 항생제 감수성 • 급성 호흡기감염증 원인 바이러스의 유행양상 및 임상적 특성 • 한약재의 지표성분 함량 비교분석 • 과실류 식초의 발효과정에 따른 성분 변화 • 상수원수의 수질특성과 남조류 발생의 상관분석 • 진량산업단지 휘발성유기화합물 악취 분포 • 도내 하수처리시설의 생태독성평가 및 유해물질특성 • G정수장 소독부산물 생성특성 및 제어방안 • 자연유원지 물놀이지역 수질특성과 내성대장균 분포 • 골프장 최종저류조 및 인접하천 수질특성 • 경북지역 온천수의 수질특성

7. 역대 원장 명단

구 분	성 명	재 임 기 간	비 고
초대	徐 丙 天	1954. 2 ~ 1958. 7	
2대	李 基 祐	1958. 7 ~ 1960. 5	
3대	金 浩 植	1960. 5 ~ 1961. 9	
4대	尹 熙 正	1961. 9 ~ 1975. 9	
5대	韓 榮 求	1975. 11 ~ 1982. 9	
6대	蔡 泰 基	1982. 9 ~ 1987. 5	
7대	鄭 炳 杰	1987. 5 ~ 1996. 12	
8대	金 炳 泰	1997. 1 ~ 1997. 6	
9대	李 道 永	1997. 7 ~ 1999. 8	
10대	金 秉 洙	1999. 8 ~ 2000. 2	
11대	李 道 永	2000. 3 ~ 2009. 6	
12대	許 堯	2009. 7 ~ 2012. 12	
13대	金 光 皓	2013. 1 ~ 2013. 12	
14대	金 炳 贊	2014. 3 ~ 현재	

경상북도보건환경연구원보 제28권

인쇄 : 2016. 3

발행 : 2016. 3

발행처 : 경상북도보건환경연구원

우편번호 : 38874

경북 영천시 금호읍 고수골길 22

대표전화 : (054) 339-8114

<http://inhen.gb.go.kr>

편집겸 발행인 : 김 병 찬

인쇄처 : (주)좋은이야기

〈비매품〉

