

---

## '16년 시·군단위 지역내총생산 추계 결과

---



경 상 북 도  
(정책기획관)

# '16년 시·군단위 지역내총생산 추계 결과

- ◆ 지역내총생산(GRDP) : 한 해동안 도내에서 발생한 부가가치의 합계
- ◆ 시·군별 경제규모, 낙후성장지역의 파악 등 각종 개발계획의 기초자료

## 1 추계 개요

### □ 주요 연혁

- 1998. 3. 「경상북도 시·군단위 지역내총생산」으로 일반통계승인
- 2015. 2. 「경상북도 시·군단위 지역내총생산(2005~2012)」공표
- 2018. 2. 「경상북도 시·군단위 지역내총생산(2015)」공표

### □ 추진내용

- 추계대상 : 농림어업 등 16개 산업\*별 부가가치
- 추계기간 : 2018. 9월 ~ 12월
- 작성방법 : 통계청 「GRDP추계 작성지침」

### □ 유의 사항

- 통계청은 시·도단위로 추계. 잠정공표 1년후, 확정공표 1년 6개월후  
\* 2016년 시도단위 소득추계 잠정결과 공표(2017.12월), 2018. 6월 확정결과 공표
- 도는 시·군단위\*로 추계. 확정공표는 2년후  
\* 통계청의 시·도단위 확정자료를 이용하기에 2년간의 시차가 발생

### □ 향후 계획

- 시·군단위 GRDP 기준년 개편(2010년 ⇒ 2015년) : 2019. 6 ~ 12월  
\* 2015년 경제총조사 적용, 각종 물가 및 가격지수를 2010년 ⇒ 2015년으로 변경
- 기준년 개편결과(2017년기준) 공표 : 2019. 12월말  
\* 최근 3개년(2015~2017)만 우선 공표후 연차적으로 과거년도 소급하여 공표

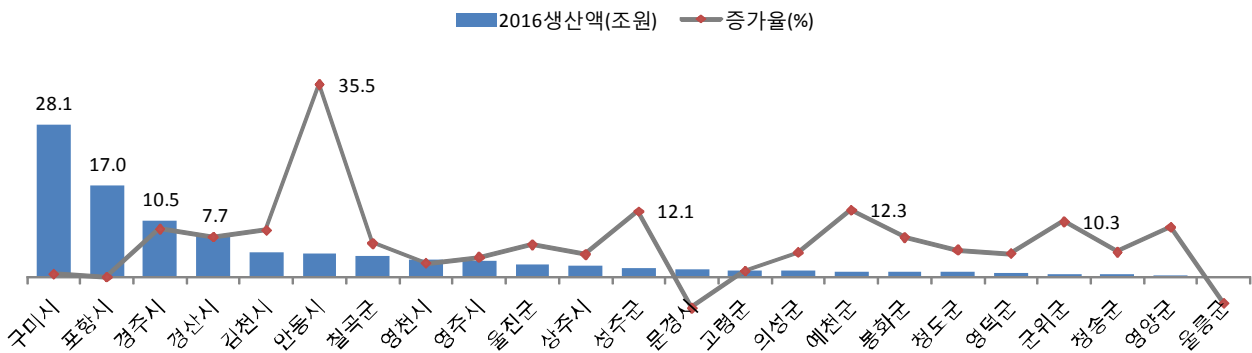
## 2 시·군별 지역내총생산 현황

### □ 생산 규모

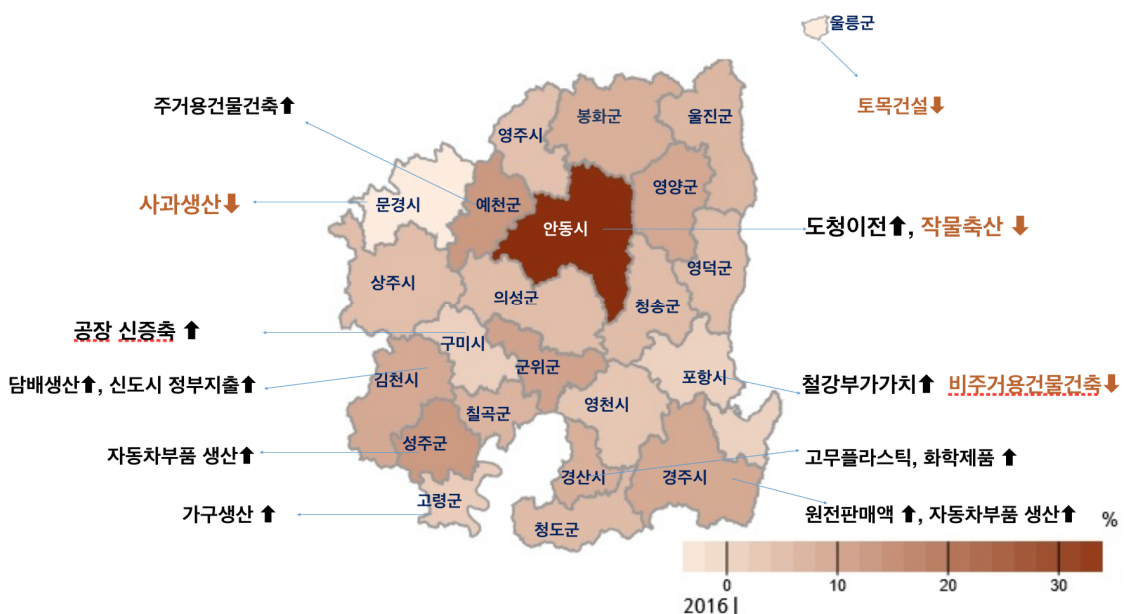
- '16년 GRDP는 99.4조원(시도 5위)으로 '15년 95.0조(시도 5위)원 대비 4.4조원(4.6%) 증가
  - 도청이전에 따른 정부지출 증가, 철강업 부가가치 증가, 전력생산 판매액 증가
- 도청이전지와 인근지역인 안동, 예천을 중심으로 생산액이 증가
  - 이에 비해 냉해, 태풍차바의 영향으로 작물과 과실 등 전반적인 농업생산이 감소

|         | 상위 3개 시·군                    | 하위 3개 시·군                   |
|---------|------------------------------|-----------------------------|
| 총생산(조원) | 구미(28.1), 포항(17.0), 경주(10.5) | 울릉(0.3), 영양(0.4), 청송(0.6)   |
| 증가율(%)  | 안동(35.5), 예천(12.3), 성주(12.1) | 문경(-5.6), 울릉(-4.7), 포항(0.1) |

### ○ 시·군별 생산규모 및 증감



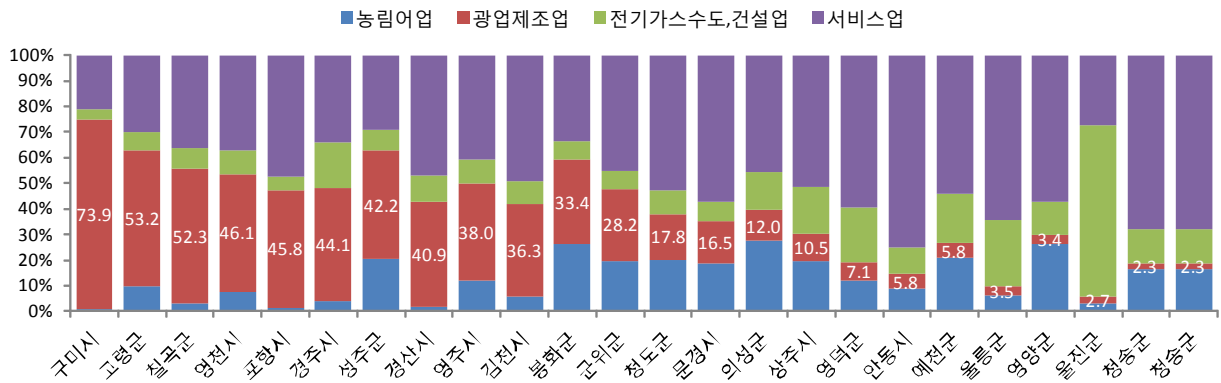
### ○ 시·군별 증감내역



\* 지도상 시군별 음영은 전년대비 GRDP 증감율을 나타냄

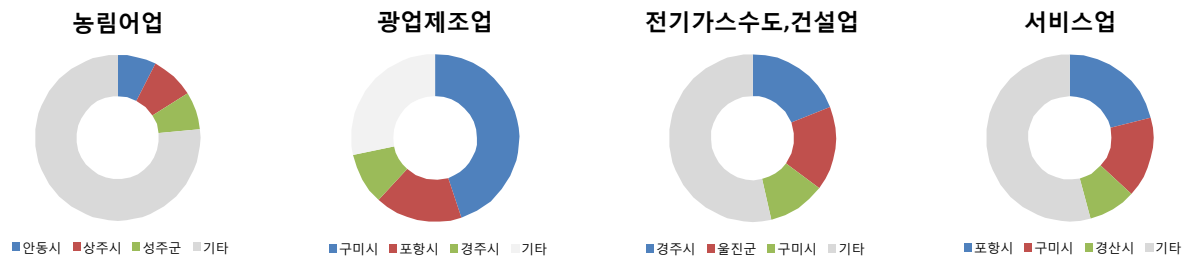
□ **시군의 산업구조** : 시군내 산업이 차지하는 비중

- 도 산업구조는 광공업 46.4%, 기타서비스업 38.3%, 전기가스수도·건설업 10.0%, 농림어업 5.3%의 순
- 특정 산업의존도가 높은 시군(50%이상)은 총 13개 시군 - 구미(광공업), 울진(전기) 등



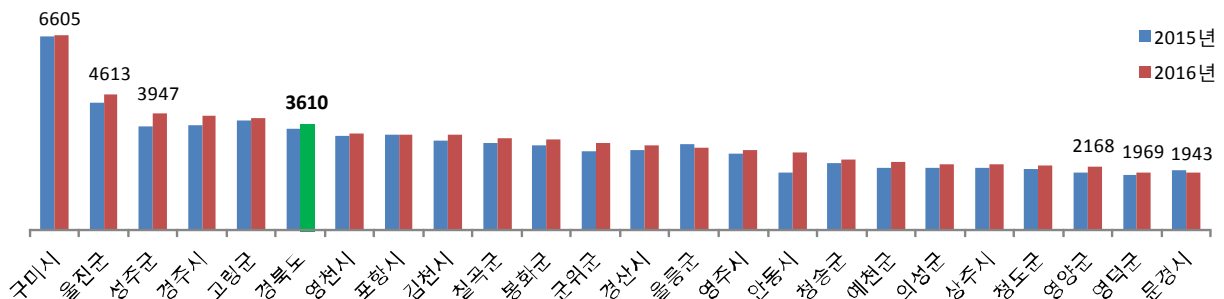
□ **산업의 시군 구성비** : 전체 산업에서 시군 산업이 차지하는 비중

- 산업집중도(CR<sub>3</sub>) : 제조업(71.8%), 전기가스수도건설(46.3%), 서비스업(46.0%), 농림어업(23.3%)의 순
- \* CR<sub>3</sub> : 상위 3개 시군이 전체 산업별 생산액에서 차지하는 비율



□ **1인당 생산액**

- 2016년 도의 1인당 생산액 3,610만원을 상회\*하는 지역은 5개 시·군
- \* 구미 6,605만원, 울진 4,613만원, 성주 3,947만원, 경주 3,900만원, 고령 3,796만원
- 안동 1인당 생산액이 전년대비 35.4% 증가, 문경(-4.9%), 울릉(-3.5%) 등은 감소



### 3 권역별 지역내총생산 현황

#### □ 생산 규모

- 권역별 생산액 규모 : 서부권 35조, 동부권 31조, 남부권 20조, 북부권 13조의 순
  - 동부권(3.4%↑) : 철강업 채산성 증가(부가가치 3.8조→4.2조), 전력판매단가 상승(63→68원/kwh)
  - 서부권(1.9%↑) : 구미 건물건축 증가, 김천 담배생산 증가 및 혁신도시 공공기관 지출증가
  - 북부권(12.7%↑) : 도청이전에 따른 안동 정부지출 증가, 예천 주거용건물건축 증가
  - 남부권(6.3%↑) : 경산 고무플라스틱 및 화학제품 생산증가, 건물건축 증가

《권역별 생산규모》

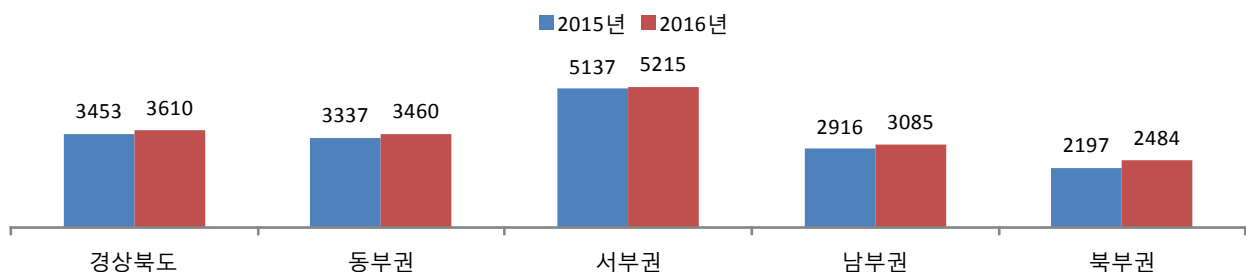
| 구분  | '15년 생산액(십억) | 구성비(%) | '16년 생산액(십억) | 구성비(%) | 증가율(%) |
|-----|--------------|--------|--------------|--------|--------|
| 도전체 | 94,987.7     | 100.0  | 99,351.0     | 100.0  | 4.6    |
| 동부권 | 29,955.4     | 31.5   | 30,988.5     | 31.2   | 3.4    |
| 서부권 | 34,382.4     | 36.2   | 35,028.9     | 35.3   | 1.9    |
| 남부권 | 18,828.2     | 19.8   | 20,013.2     | 20.1   | 6.3    |
| 북부권 | 11,821.6     | 12.4   | 13,320.4     | 13.4   | 12.7   |

#### □ 1인당 생산액

- 도청이전으로 북부권이 전년대비 13.1% 증가
  - 서부권 5,215만원, 동부권 3,460만원, 남부권 3,085만원, 북부권 2,484만원의 순

《1인당 생산액(만원)》

|     | 2015년(A) |       | 2016년(B) |       | (B-A) |      | 전년대비<br>증가율 |
|-----|----------|-------|----------|-------|-------|------|-------------|
|     | 생산액      | 수준지수  | 생산액      | 수준지수  | 생산액   | 수준지수 |             |
| 도전체 | 3,453    | 100.0 | 3,610    | 100.0 | 157   | 0.0  | 4.5         |
| 동부권 | 3,337    | 96.6  | 3,460    | 95.9  | 123   | -0.8 | 3.7         |
| 서부권 | 5,137    | 148.8 | 5,215    | 144.5 | 77    | -4.3 | 1.5         |
| 남부권 | 2,916    | 84.4  | 3,085    | 85.5  | 169   | 1.0  | 5.8         |
| 북부권 | 2,197    | 63.6  | 2,484    | 68.8  | 287   | 5.2  | 13.1        |



## 통 계 표

1. 시·군 및 권역별 지역내총생산 (당해년 가격)
2. 시·군 및 권역별 지역내총생산 (2010년 기준년 가격)
3. 시·군, 권역 및 산업별 생산(당해년 가격)
4. 시·군, 권역 및 산업별 성장률(2년간)
5. 시·군, 권역 및 산업별 구성비
6. 산업별 시·군 및 권역 구성비
7. 시·군 및 권역별 1인당 생산액

# 1. 시·군 및 권역별 지역내총생산(당해년 가격)

(단위 : 10억원, %)

|     | 지역내총생산   |          |      | 시군별 구성비 |       | 비고<br>(GRDP순위) |
|-----|----------|----------|------|---------|-------|----------------|
|     | 2015년    | 2016년    | 증가율  | 2015년   | 2016년 |                |
| 경북도 | 94,987.7 | 99,351.0 | 4.6  | 100.0   | 100.0 |                |
| 포항시 | 16,962.3 | 16,979.4 | 0.1  | 17.9    | 17.1  | 2              |
| 경주시 | 9,630.3  | 10,487.8 | 8.9  | 10.1    | 10.6  | 3              |
| 김천시 | 4,254.5  | 4,624.9  | 8.7  | 4.5     | 4.7   | 5              |
| 안동시 | 3,307.7  | 4,480.8  | 35.5 | 3.5     | 4.5   | 6              |
| 구미시 | 27,931.9 | 28,114.5 | 0.7  | 29.4    | 28.3  | 1              |
| 영주시 | 2,882.2  | 2,989.8  | 3.7  | 3.0     | 3.0   | 9              |
| 영천시 | 3,329.3  | 3,416.8  | 2.6  | 3.5     | 3.4   | 8              |
| 상주시 | 2,196.0  | 2,289.6  | 4.3  | 2.3     | 2.3   | 11             |
| 문경시 | 1,561.2  | 1,473.8  | -5.6 | 1.6     | 1.5   | 13             |
| 경산시 | 7,135.8  | 7,665.2  | 7.4  | 7.5     | 7.7   | 4              |
| 군위군 | 666.3    | 734.7    | 10.3 | 0.7     | 0.7   | 20             |
| 의성군 | 1,170.2  | 1,224.2  | 4.6  | 1.2     | 1.2   | 15             |
| 청송군 | 608.8    | 637.3    | 4.7  | 0.6     | 0.6   | 21             |
| 영양군 | 357.8    | 390.9    | 9.2  | 0.4     | 0.4   | 22             |
| 영덕군 | 753.8    | 787.1    | 4.4  | 0.8     | 0.8   | 19             |
| 청도군 | 940.5    | 988.0    | 5.0  | 1.0     | 1.0   | 18             |
| 고령군 | 1,359.7  | 1,376.2  | 1.2  | 1.4     | 1.4   | 14             |
| 성주군 | 1,646.5  | 1,846.1  | 12.1 | 1.7     | 1.9   | 12             |
| 칠곡군 | 3,750.2  | 3,986.1  | 6.3  | 3.9     | 4.0   | 7              |
| 예천군 | 953.3    | 1,071.0  | 12.3 | 1.0     | 1.1   | 16             |
| 봉화군 | 980.3    | 1,052.6  | 7.4  | 1.0     | 1.1   | 17             |
| 울진군 | 2,307.2  | 2,446.5  | 6.0  | 2.4     | 2.5   | 10             |
| 울릉군 | 301.8    | 287.6    | -4.7 | 0.3     | 0.3   | 23             |
| 동부권 | 29,955.4 | 30,988.5 | 3.4  | 31.5    | 31.2  | 2              |
| 서부권 | 34,382.4 | 35,028.9 | 1.9  | 36.2    | 35.3  | 1              |
| 남부권 | 18,828.2 | 20,013.2 | 6.3  | 19.8    | 20.1  | 3              |
| 북부권 | 11,821.6 | 13,320.4 | 12.7 | 12.4    | 13.4  | 4              |

## 2. 시·군 및 권역별 지역내총생산(기준년 가격)

(단위 : 10억원,%)

|     | 지역내총생산   |          |      | 비고<br>(성장률 순위) |
|-----|----------|----------|------|----------------|
|     | 2015년    | 2016년    | 성장율  |                |
| 경북도 | 87,648.8 | 90,028.0 | 2.7  |                |
| 포항시 | 16,153.5 | 15,886.3 | -1.7 | 19             |
| 경주시 | 7,737.6  | 8,175.4  | 5.7  | 10             |
| 김천시 | 3,926.2  | 4,242.2  | 8.0  | 6              |
| 안동시 | 2,817.7  | 4,030.8  | 43.1 | 1              |
| 구미시 | 28,321.4 | 27,783.2 | -1.9 | 16             |
| 영주시 | 2,722.3  | 2,691.9  | -1.1 | 15             |
| 영천시 | 2,776.5  | 2,759.7  | -0.6 | 14             |
| 상주시 | 1,968.6  | 2,022.6  | 2.7  | 13             |
| 문경시 | 1,468.4  | 1,416.8  | -3.5 | 13             |
| 경산시 | 6,185.7  | 6,572.6  | 6.3  | 7              |
| 군위군 | 573.4    | 604.8    | 5.5  | 8              |
| 의성군 | 1,058.9  | 1,117.6  | 5.5  | 7              |
| 청송군 | 541.8    | 636.4    | 17.5 | 2              |
| 영양군 | 327.6    | 385.0    | 17.6 | 1              |
| 영덕군 | 694.1    | 724.6    | 4.4  | 5              |
| 청도군 | 821.9    | 958.7    | 16.6 | 2              |
| 고령군 | 1,199.7  | 1,122.7  | -6.4 | 7              |
| 성주군 | 1,422.0  | 1,667.5  | 17.3 | 1              |
| 칠곡군 | 3,257.1  | 3,382.9  | 3.9  | 3              |
| 예천군 | 884.2    | 940.9    | 6.4  | 2              |
| 봉화군 | 904.2    | 974.9    | 7.8  | 1              |
| 울진군 | 1,625.9  | 1,685.7  | 3.7  | 1              |
| 울릉군 | 260.1    | 244.8    | -5.9 | 1              |
| 동부권 | 26,471.3 | 26,716.7 | 0.9  | 3              |
| 서부권 | 34,216.2 | 34,048.0 | -0.5 | 4              |
| 남부권 | 16,236.3 | 17,068.9 | 5.1  | 2              |
| 북부권 | 10,725.1 | 12,194.4 | 13.7 | 1              |

### 3. 시·군, 권역 및 산업별 생산액\*(당해년 가격)

(단위 : 10억원)

|     | 2015년   |          |               |          | 2016년   |          |               |          |
|-----|---------|----------|---------------|----------|---------|----------|---------------|----------|
|     | 농림어업    | 광업제조업    | 전기가스<br>수도,건설 | 기타서비스    | 농림어업    | 광업제조업    | 전기가스<br>수도,건설 | 기타서비스    |
| 경북도 | 5,255.3 | 41,788.1 | 8,905.3       | 33,444.3 | 4,930.5 | 43,178.6 | 9,330.4       | 35,690.0 |
| 포항시 | 220.4   | 6,957.6  | 1,479.3       | 7,297.8  | 206.0   | 7,274.9  | 878.5         | 7,530.1  |
| 경주시 | 268.1   | 4,178.8  | 1,500.3       | 3,131.2  | 392.8   | 4,329.5  | 1,769.1       | 3,329.7  |
| 김천시 | 309.6   | 1,392.9  | 394.6         | 1,937.2  | 254.0   | 1,589.4  | 382.2         | 2,158.0  |
| 안동시 | 440.6   | 219.5    | 469.0         | 2,037.5  | 369.2   | 246.1    | 446.9         | 3,179.8  |
| 구미시 | 182.6   | 19,408.8 | 683.3         | 5,651.7  | 232.9   | 19,391.6 | 1,033.8       | 5,573.4  |
| 영주시 | 351.7   | 988.2    | 235.8         | 1,167.4  | 335.5   | 1,075.2  | 268.9         | 1,152.6  |
| 영천시 | 295.3   | 1,431.1  | 291.7         | 1,120.9  | 241.1   | 1,477.5  | 301.8         | 1,185.1  |
| 상주시 | 440.1   | 219.0    | 412.2         | 1,027.5  | 422.9   | 226.8    | 400.6         | 1,106.2  |
| 문경시 | 360.9   | 223.7    | 86.9          | 824.7    | 262.4   | 230.7    | 105.0         | 800.7    |
| 경산시 | 187.2   | 2,747.7  | 612.0         | 3,178.0  | 117.0   | 2,905.9  | 755.7         | 3,320.1  |
| 군위군 | 129.7   | 182.2    | 28.5          | 292.3    | 136.4   | 196.3    | 49.8          | 314.3    |
| 의성군 | 334.5   | 137.9    | 136.1         | 511.4    | 320.6   | 140.4    | 171.9         | 533.7    |
| 청송군 | 99.2    | 12.9     | 75.4          | 399.2    | 100.6   | 13.9     | 81.1          | 415.7    |
| 영양군 | 97.8    | 11.6     | 27.4          | 208.5    | 98.3    | 12.9     | 49.6          | 214.4    |
| 영덕군 | 103.9   | 53.1     | 148.4         | 416.3    | 88.9    | 52.2     | 156.8         | 436.9    |
| 청도군 | 240.6   | 139.5    | 64.4          | 456.0    | 188.7   | 166.7    | 85.7          | 493.9    |
| 고령군 | 128.7   | 633.4    | 132.1         | 387.3    | 127.5   | 692.0    | 88.3          | 393.8    |
| 성주군 | 383.7   | 620.4    | 94.7          | 464.1    | 356.8   | 738.3    | 147.1         | 506.9    |
| 칠곡군 | 137.2   | 1,834.4  | 273.3         | 1,287.9  | 120.8   | 1,950.9  | 299.8         | 1,356.3  |
| 예천군 | 221.5   | 52.9     | 121.9         | 519.0    | 212.0   | 58.7     | 195.8         | 551.4    |
| 봉화군 | 238.2   | 283.4    | 71.9          | 337.9    | 262.4   | 336.9    | 71.2          | 337.7    |
| 울진군 | 67.2    | 48.7     | 1,471.6       | 623.3    | 66.7    | 62.3     | 1,521.2       | 626.7    |
| 울릉군 | 16.8    | 10.4     | 94.6          | 167.4    | 17.1    | 9.4      | 69.8          | 172.8    |
| 동부권 | 676.3   | 11,248.6 | 4,694.1       | 11,636.0 | 771.5   | 11,728.3 | 4,395.3       | 12,096.1 |
| 서부권 | 932.2   | 21,020.8 | 1,490.1       | 8,616.4  | 909.8   | 21,207.7 | 1,816.6       | 8,837.6  |
| 남부권 | 1,502.4 | 7,588.6  | 1,496.7       | 7,186.3  | 1,288.2 | 8,127.7  | 1,728.2       | 7,570.3  |
| 북부권 | 2,144.4 | 1,930.1  | 1,224.3       | 6,005.5  | 1,961.0 | 2,114.8  | 1,390.2       | 7,186.0  |

\* 생산물세 제외

#### 4. 시·군, 권역 및 산업별 성장률(기준년 가격)

(단위 : %)

|     | 전체   | 농림어업  | 광업제조업 | 전기가스수도,건설 | 기타서비스 |
|-----|------|-------|-------|-----------|-------|
| 경북도 | 2.7  | -4.5  | 1.4   | 1.8       | 4.4   |
| 포항시 | -1.7 | -20.0 | 2.3   | -42.4     | 1.0   |
| 경주시 | 5.7  | -27.8 | 5.2   | 11.9      | 4.2   |
| 김천시 | 8.0  | -12.0 | 15.0  | -4.2      | 8.2   |
| 안동시 | 43.1 | 65.0  | 9.8   | -5.7      | 51.5  |
| 구미시 | -1.9 | 3.6   | -2.0  | 50.4      | -3.9  |
| 영주시 | -1.1 | -21.8 | 4.0   | 13.5      | -3.3  |
| 영천시 | -0.6 | -46.4 | 1.5   | 2.2       | 4.0   |
| 상주시 | 2.7  | -10.3 | 1.0   | -3.1      | 6.8   |
| 문경시 | -3.5 | -13.2 | 5.8   | 20.5      | -5.6  |
| 경산시 | 6.3  | -57.6 | 4.8   | 24.1      | 2.9   |
| 군위군 | 5.5  | -9.2  | 3.4   | 76.2      | 5.2   |
| 의성군 | 5.5  | -2.3  | 3.3   | 26.2      | 4.8   |
| 청송군 | 17.5 | 101.3 | 3.5   | 6.7       | 2.1   |
| 영양군 | 17.6 | 36.2  | 7.1   | 82.3      | 0.3   |
| 영덕군 | 4.4  | -5.8  | -4.8  | 4.9       | 3.2   |
| 청도군 | 16.6 | 26.2  | 15.7  | 32.8      | 9.0   |
| 고령군 | -6.4 | -31.3 | 1.4   | -35.1     | -2.0  |
| 성주군 | 17.3 | 25.7  | 16.6  | 55.5      | 4.3   |
| 칠곡군 | 3.9  | -31.6 | 3.6   | 8.5       | 4.1   |
| 예천군 | 6.4  | -18.3 | 6.8   | 59.7      | 4.3   |
| 봉화군 | 7.8  | 15.5  | 17.4  | -0.8      | -3.0  |
| 울진군 | 3.7  | 9.3   | 25.8  | -2.8      | -0.8  |
| 울릉군 | -5.9 | -4.4  | -9.1  | -26.5     | 1.2   |
| 동부권 | 0.9  | -18.0 | 3.3   | -12.9     | 1.8   |
| 서부권 | -0.5 | -7.3  | -0.9  | 20.7      | 0.1   |
| 남부권 | 5.1  | -11.6 | 4.8   | 14.5      | 3.6   |
| 북부권 | 13.7 | 6.7   | 7.0   | 12.8      | 17.0  |

## 5. 시·군 권역 및 산업별 구성비

(단위 : %, %p)

|     | 농림어업 |      |      | 광업제조업 |      |      | 전기가스수도,건설 |      |      | 기타서비스 |      |      |
|-----|------|------|------|-------|------|------|-----------|------|------|-------|------|------|
|     | '15년 | '16년 | 차이   | '15년  | '16년 | 차이   | '15년      | '16년 | 차이   | '15년  | '16년 | 차이   |
| 경북도 | 5.9  | 5.3  | -0.6 | 46.7  | 46.4 | -0.4 | 10.0      | 10.0 | 0.1  | 37.4  | 38.3 | 0.9  |
| 포항시 | 1.4  | 1.3  | -0.1 | 43.6  | 45.8 | 2.2  | 9.3       | 5.5  | -3.7 | 45.7  | 47.4 | 1.7  |
| 경주시 | 3.0  | 4.0  | 1.0  | 46.0  | 44.1 | -1.9 | 16.5      | 18.0 | 1.5  | 34.5  | 33.9 | -0.6 |
| 김천시 | 7.7  | 5.8  | -1.9 | 34.5  | 36.3 | 1.7  | 9.8       | 8.7  | -1.1 | 48.0  | 49.2 | 1.2  |
| 안동시 | 13.9 | 8.7  | -5.2 | 6.9   | 5.8  | -1.1 | 14.8      | 10.5 | -4.3 | 64.3  | 75.0 | 10.6 |
| 구미시 | 0.7  | 0.9  | 0.2  | 74.9  | 73.9 | -0.9 | 2.6       | 3.9  | 1.3  | 21.8  | 21.2 | -0.6 |
| 영주시 | 12.8 | 11.8 | -1.0 | 36.0  | 38.0 | 1.9  | 8.6       | 9.5  | 0.9  | 42.6  | 40.7 | -1.9 |
| 영천시 | 9.4  | 7.5  | -1.9 | 45.6  | 46.1 | 0.5  | 9.3       | 9.4  | 0.1  | 35.7  | 37.0 | 1.3  |
| 상주시 | 21.0 | 19.6 | -1.4 | 10.4  | 10.5 | 0.1  | 19.6      | 18.6 | -1.1 | 49.0  | 51.3 | 2.3  |
| 문경시 | 24.1 | 18.8 | -5.4 | 15.0  | 16.5 | 1.5  | 5.8       | 7.5  | 1.7  | 55.1  | 57.2 | 2.1  |
| 경산시 | 2.8  | 1.6  | -1.1 | 40.9  | 40.9 | 0.1  | 9.1       | 10.6 | 1.5  | 47.3  | 46.8 | -0.5 |
| 군위군 | 20.5 | 19.6 | -0.9 | 28.8  | 28.2 | -0.6 | 4.5       | 7.2  | 2.6  | 46.2  | 45.1 | -1.1 |
| 의성군 | 29.9 | 27.5 | -2.4 | 12.3  | 12.0 | -0.3 | 12.2      | 14.7 | 2.6  | 45.7  | 45.7 | 0.1  |
| 청송군 | 16.9 | 16.5 | -0.4 | 2.2   | 2.3  | 0.1  | 12.8      | 13.3 | 0.4  | 68.0  | 68.0 | 0.0  |
| 영양군 | 28.3 | 26.2 | -2.1 | 3.3   | 3.4  | 0.1  | 7.9       | 13.2 | 5.3  | 60.4  | 57.1 | -3.3 |
| 영덕군 | 14.4 | 12.1 | -2.3 | 7.4   | 7.1  | -0.3 | 20.6      | 21.3 | 0.8  | 57.7  | 59.5 | 1.8  |
| 청도군 | 26.7 | 20.2 | -6.5 | 15.5  | 17.8 | 2.3  | 7.2       | 9.2  | 2.0  | 50.6  | 52.8 | 2.2  |
| 고령군 | 10.0 | 9.8  | -0.2 | 49.4  | 53.2 | 3.7  | 10.3      | 6.8  | -3.5 | 30.2  | 30.3 | 0.0  |
| 성주군 | 24.6 | 20.4 | -4.2 | 39.7  | 42.2 | 2.5  | 6.1       | 8.4  | 2.4  | 29.7  | 29.0 | -0.7 |
| 칠곡군 | 3.9  | 3.2  | -0.6 | 51.9  | 52.3 | 0.4  | 7.7       | 8.0  | 0.3  | 36.5  | 36.4 | -0.1 |
| 예천군 | 24.2 | 20.8 | -3.4 | 5.8   | 5.8  | 0.0  | 13.3      | 19.2 | 5.9  | 56.7  | 54.2 | -2.5 |
| 봉화군 | 25.6 | 26.0 | 0.5  | 30.4  | 33.4 | 3.0  | 7.7       | 7.1  | -0.7 | 36.3  | 33.5 | -2.8 |
| 울진군 | 3.0  | 2.9  | -0.1 | 2.2   | 2.7  | 0.5  | 66.6      | 66.8 | 0.2  | 28.2  | 27.5 | -0.7 |
| 울릉군 | 5.8  | 6.4  | 0.6  | 3.6   | 3.5  | -0.1 | 32.7      | 25.9 | -6.8 | 57.9  | 64.2 | 6.3  |
| 동부권 | 2.4  | 2.7  | 0.3  | 39.8  | 40.5 | 0.6  | 16.6      | 15.2 | -1.5 | 41.2  | 41.7 | 0.5  |
| 서부권 | 2.9  | 2.8  | -0.1 | 65.6  | 64.7 | -0.9 | 4.6       | 5.5  | 0.9  | 26.9  | 27.0 | 0.1  |
| 남부권 | 8.5  | 6.9  | -1.6 | 42.7  | 43.4 | 0.7  | 8.4       | 9.2  | 0.8  | 40.4  | 40.5 | 0.0  |
| 북부권 | 19.0 | 15.5 | -3.5 | 17.1  | 16.7 | -0.4 | 10.8      | 11.0 | 0.2  | 53.1  | 56.8 | 3.7  |

## 6. 산업별 시·군 및 권역 구성비(당해년 가격)

(단위 : %, %p)

|     | 농림어업  |       |      | 광업제조업 |       |      | 전기가스수도,건설 |       |      | 기타서비스 |       |      |
|-----|-------|-------|------|-------|-------|------|-----------|-------|------|-------|-------|------|
|     | '15년  | '16년  | 차이   | '15년  | '16년  | 차이   | '15년      | '16년  | 차이   | '15년  | '16년  | 차이   |
| 경북도 | 100.0 | 100.0 | 0.0  | 100.0 | 100.0 | 0.0  | 100.0     | 100.0 | 0.0  | 100.0 | 100.0 | 0.0  |
| 포항시 | 4.2   | 4.2   | 0.0  | 16.6  | 16.8  | 0.2  | 16.6      | 9.4   | -7.2 | 21.8  | 21.1  | -0.7 |
| 경주시 | 5.1   | 8.0   | 2.9  | 10.0  | 10.0  | 0.0  | 16.8      | 19.0  | 2.1  | 9.4   | 9.3   | 0.0  |
| 김천시 | 5.9   | 5.2   | -0.7 | 3.3   | 3.7   | 0.3  | 4.4       | 4.1   | -0.3 | 5.8   | 6.0   | 0.3  |
| 안동시 | 8.4   | 7.5   | -0.9 | 0.5   | 0.6   | 0.0  | 5.3       | 4.8   | -0.5 | 6.1   | 8.9   | 2.8  |
| 구미시 | 3.5   | 4.7   | 1.2  | 46.4  | 44.9  | -1.5 | 7.7       | 11.1  | 3.4  | 16.9  | 15.6  | -1.3 |
| 영주시 | 6.7   | 6.8   | 0.1  | 2.4   | 2.5   | 0.1  | 2.6       | 2.9   | 0.2  | 3.5   | 3.2   | -0.3 |
| 영천시 | 5.6   | 4.9   | -0.7 | 3.4   | 3.4   | 0.0  | 3.3       | 3.2   | 0.0  | 3.4   | 3.3   | 0.0  |
| 상주시 | 8.4   | 8.6   | 0.2  | 0.5   | 0.5   | 0.0  | 4.6       | 4.3   | -0.3 | 3.1   | 3.1   | 0.0  |
| 문경시 | 6.9   | 5.3   | -1.5 | 0.5   | 0.5   | 0.0  | 1.0       | 1.1   | 0.1  | 2.5   | 2.2   | -0.2 |
| 경산시 | 3.6   | 2.4   | -1.2 | 6.6   | 6.7   | 0.2  | 6.9       | 8.1   | 1.2  | 9.5   | 9.3   | -0.2 |
| 군위군 | 2.5   | 2.8   | 0.3  | 0.4   | 0.5   | 0.0  | 0.3       | 0.5   | 0.2  | 0.9   | 0.9   | 0.0  |
| 의성군 | 6.4   | 6.5   | 0.1  | 0.3   | 0.3   | 0.0  | 1.5       | 1.8   | 0.3  | 1.5   | 1.5   | 0.0  |
| 청송군 | 1.9   | 2.0   | 0.2  | 0.0   | 0.0   | 0.0  | 0.8       | 0.9   | 0.0  | 1.2   | 1.2   | 0.0  |
| 영양군 | 1.9   | 2.0   | 0.1  | 0.0   | 0.0   | 0.0  | 0.3       | 0.5   | 0.2  | 0.6   | 0.6   | 0.0  |
| 영덕군 | 2.0   | 1.8   | -0.2 | 0.1   | 0.1   | 0.0  | 1.7       | 1.7   | 0.0  | 1.2   | 1.2   | 0.0  |
| 청도군 | 4.6   | 3.8   | -0.8 | 0.3   | 0.4   | 0.1  | 0.7       | 0.9   | 0.2  | 1.4   | 1.4   | 0.0  |
| 고령군 | 2.4   | 2.6   | 0.1  | 1.5   | 1.6   | 0.1  | 1.5       | 0.9   | -0.5 | 1.2   | 1.1   | -0.1 |
| 성주군 | 7.3   | 7.2   | -0.1 | 1.5   | 1.7   | 0.2  | 1.1       | 1.6   | 0.5  | 1.4   | 1.4   | 0.0  |
| 칠곡군 | 2.6   | 2.4   | -0.2 | 4.4   | 4.5   | 0.1  | 3.1       | 3.2   | 0.1  | 3.9   | 3.8   | -0.1 |
| 예천군 | 4.2   | 4.3   | 0.1  | 0.1   | 0.1   | 0.0  | 1.4       | 2.1   | 0.7  | 1.6   | 1.5   | 0.0  |
| 봉화군 | 4.5   | 5.3   | 0.8  | 0.7   | 0.8   | 0.1  | 0.8       | 0.8   | 0.0  | 1.0   | 0.9   | -0.1 |
| 울진군 | 1.3   | 1.4   | 0.1  | 0.1   | 0.1   | 0.0  | 16.5      | 16.3  | -0.2 | 1.9   | 1.8   | -0.1 |
| 울릉군 | 0.3   | 0.3   | 0.0  | 0.0   | 0.0   | 0.0  | 1.1       | 0.7   | -0.3 | 0.5   | 0.5   | 0.0  |
| 동부권 | 12.9  | 14.7  | 1.8  | 26.9  | 28.1  | 1.1  | 52.7      | 49.4  | -3.4 | 34.8  | 36.2  | 1.4  |
| 서부권 | 17.7  | 17.3  | -0.4 | 50.3  | 50.8  | 0.4  | 16.7      | 20.4  | 3.7  | 25.8  | 26.4  | 0.7  |
| 남부권 | 28.6  | 24.5  | -4.1 | 18.2  | 19.4  | 1.3  | 16.8      | 19.4  | 2.6  | 21.5  | 22.6  | 1.1  |
| 북부권 | 40.8  | 37.3  | -3.5 | 4.6   | 5.1   | 0.4  | 13.7      | 15.6  | 1.9  | 18.0  | 21.5  | 3.5  |

## 7. 시·군 및 권역별 1인당 생산액

(단위 : 십억원, 천명, 천원, %)

|     | 지역내총생산   |          | 주민등록연앙인구 |       | 1인당 생산액 |        |       |      |
|-----|----------|----------|----------|-------|---------|--------|-------|------|
|     | 2015년    | 2016년    | 2015년    | 2016년 | 2015년   | 2016년  | 수준지수  | 증가율  |
| 경북도 | 94,987.7 | 99,351.0 | 2751     | 2752  | 34,533  | 36,099 | 100.0 | 4.5  |
| 포항시 | 16,962.3 | 16,979.4 | 524      | 523   | 32,343  | 32,445 | 89.9  | 0.3  |
| 경주시 | 9,630.3  | 10,487.8 | 269      | 269   | 35,741  | 38,996 | 108.0 | 9.1  |
| 김천시 | 4,254.5  | 4,624.9  | 140      | 143   | 30,482  | 32,314 | 89.5  | 6.0  |
| 안동시 | 3,307.7  | 4,480.8  | 170      | 170   | 19,418  | 26,302 | 72.9  | 35.4 |
| 구미시 | 27,931.9 | 28,114.5 | 426      | 426   | 65,543  | 66,052 | 183.0 | 0.8  |
| 영주시 | 2,882.2  | 2,989.8  | 111      | 110   | 25,935  | 27,066 | 75.0  | 4.4  |
| 영천시 | 3,329.3  | 3,416.8  | 104      | 104   | 32,145  | 32,967 | 91.3  | 2.6  |
| 상주시 | 2,196.0  | 2,289.6  | 104      | 103   | 21,211  | 22,233 | 61.6  | 4.8  |
| 문경시 | 1,561.2  | 1,473.8  | 76       | 76    | 20,420  | 19,425 | 53.8  | -4.9 |
| 경산시 | 7,135.8  | 7,665.2  | 263      | 266   | 27,145  | 28,868 | 80.0  | 6.3  |
| 군위군 | 666.3    | 734.7    | 25       | 25    | 26,959  | 29,692 | 82.3  | 10.1 |
| 의성군 | 1,170.2  | 1,224.2  | 56       | 55    | 21,061  | 22,267 | 61.7  | 5.7  |
| 청송군 | 608.8    | 637.3    | 27       | 27    | 22,825  | 23,972 | 66.4  | 5.0  |
| 영양군 | 357.8    | 390.9    | 18       | 18    | 19,590  | 21,684 | 60.1  | 10.7 |
| 영덕군 | 753.8    | 787.1    | 40       | 40    | 18,778  | 19,693 | 54.6  | 4.9  |
| 청도군 | 940.5    | 988.0    | 45       | 45    | 20,983  | 22,114 | 61.3  | 5.4  |
| 고령군 | 1,359.7  | 1,376.2  | 37       | 36    | 37,103  | 37,961 | 105.2 | 2.3  |
| 성주군 | 1,646.5  | 1,846.1  | 47       | 47    | 35,343  | 39,467 | 109.3 | 11.7 |
| 칠곡군 | 3,750.2  | 3,986.1  | 127      | 127   | 29,639  | 31,350 | 86.8  | 5.8  |
| 예천군 | 953.3    | 1,071.0  | 45       | 46    | 21,018  | 23,324 | 64.6  | 11.0 |
| 봉화군 | 980.3    | 1,052.6  | 34       | 34    | 28,665  | 31,005 | 85.9  | 8.2  |
| 울진군 | 2,307.2  | 2,446.5  | 53       | 53    | 43,360  | 46,127 | 127.8 | 6.4  |
| 울릉군 | 301.8    | 287.6    | 10       | 10    | 29,200  | 28,166 | 78.0  | -3.5 |
| 동부권 | 29,955.4 | 30,988.5 | 898      | 896   | 33,373  | 34,605 | 95.9  | 3.7  |
| 서부권 | 34,382.4 | 35,028.9 | 669      | 672   | 51,373  | 52,146 | 144.5 | 1.5  |
| 남부권 | 18,828.2 | 20,013.2 | 646      | 649   | 29,157  | 30,848 | 85.5  | 5.8  |
| 북부권 | 11,821.6 | 13,320.4 | 538      | 536   | 21,974  | 24,844 | 68.8  | 13.1 |