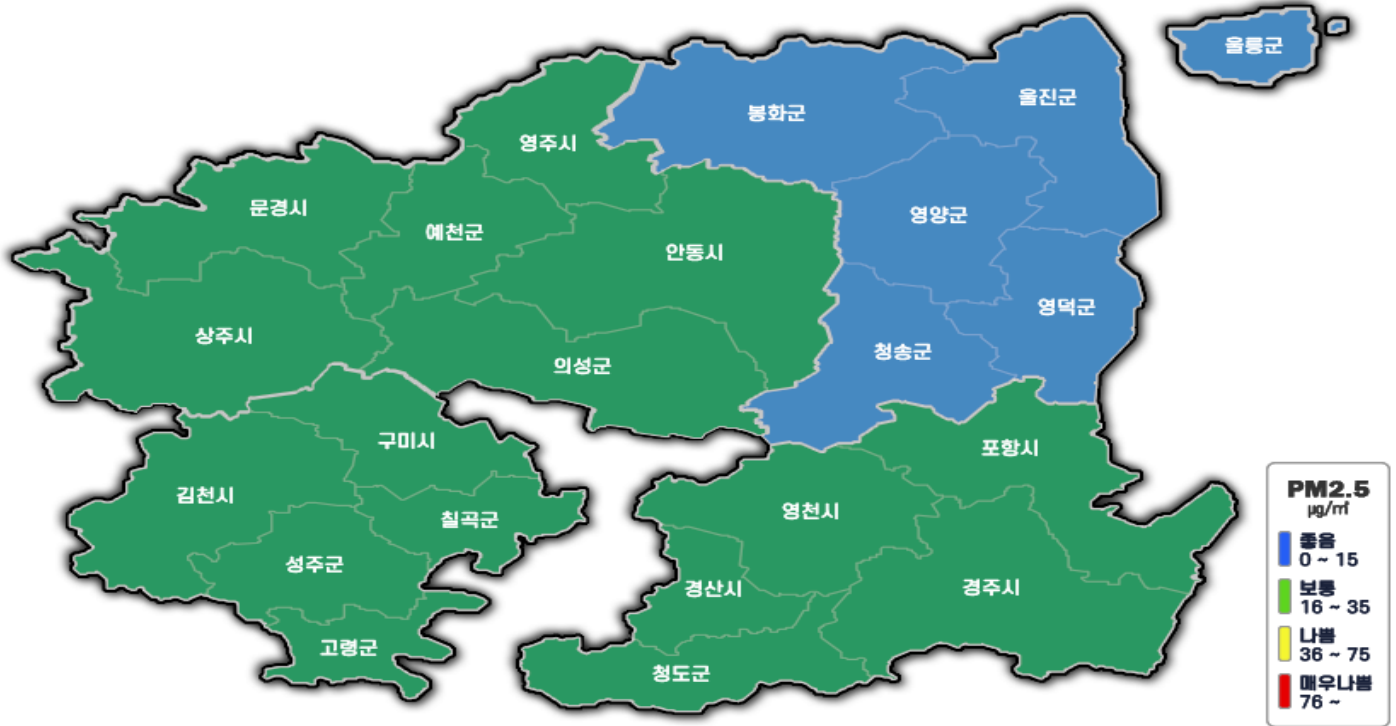


종합 진단 및 예측 결과

2026-05-28 목요일



예측결과	항목	서북권	서남권	동북권	동남권	울릉권
	미세먼지(PM2.5)	보통	보통	좋음	보통	좋음
	미세먼지(PM10)	좋음	좋음	좋음	좋음	좋음
	오존(O3)	나쁨	나쁨	보통	보통	보통

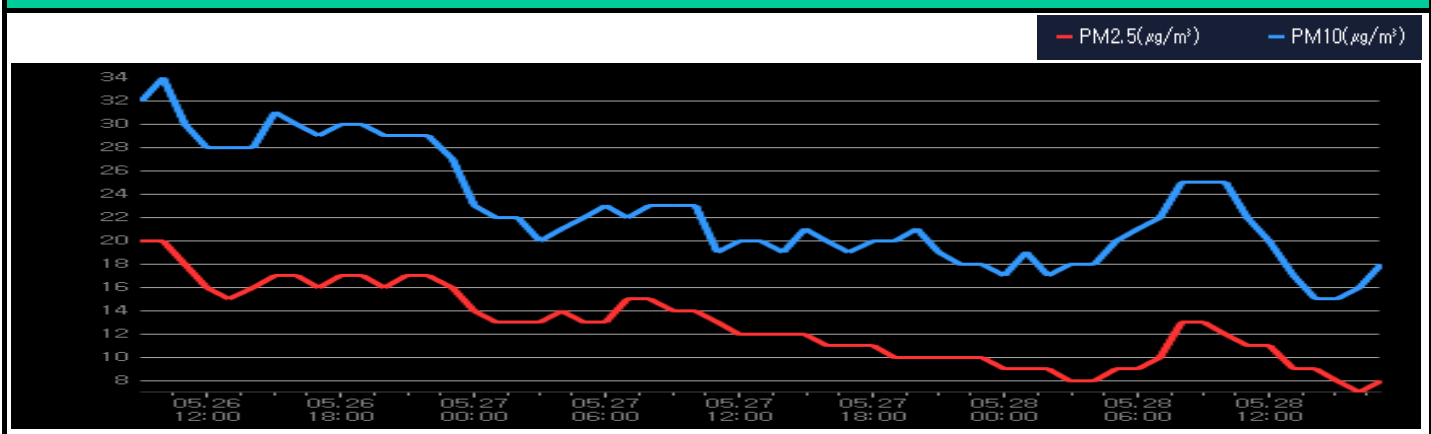
- 오늘(28일) [미세먼지] 경북지역 오늘 대기질은 '좋음' 수준
PM10 : 전권역 '좋음'
PM2.5 : 전권역 '좋음'
[오존] (17시 최대 농도 기준) : 전권역 '보통'

- 내일(29일) [미세먼지] 경북지역 내일 대기질은 대체로 '좋음' 수준
PM10 : 전권역 '좋음'
PM2.5 : 서북, 서남, 동남권 '보통', 동북, 울릉권 '좋음'
[오존] 일 최고 농도 서북, 서남권 '나쁨', 동북, 동남, 울릉권 '보통' 예상

대기질 분석 결과 (17시 기준)

경북지역평균	항목	일평균	최대	최소
	PM2.5 ($\mu\text{g}/\text{m}^3$)	10	13(09:00)	7(16:00)
	PM10 ($\mu\text{g}/\text{m}^3$)	20	25(10:00)	15(14:00)
	O3 (ppm)	0.04	0.062(17:00)	0.030(05:00)

최근 3일간 농도 추이



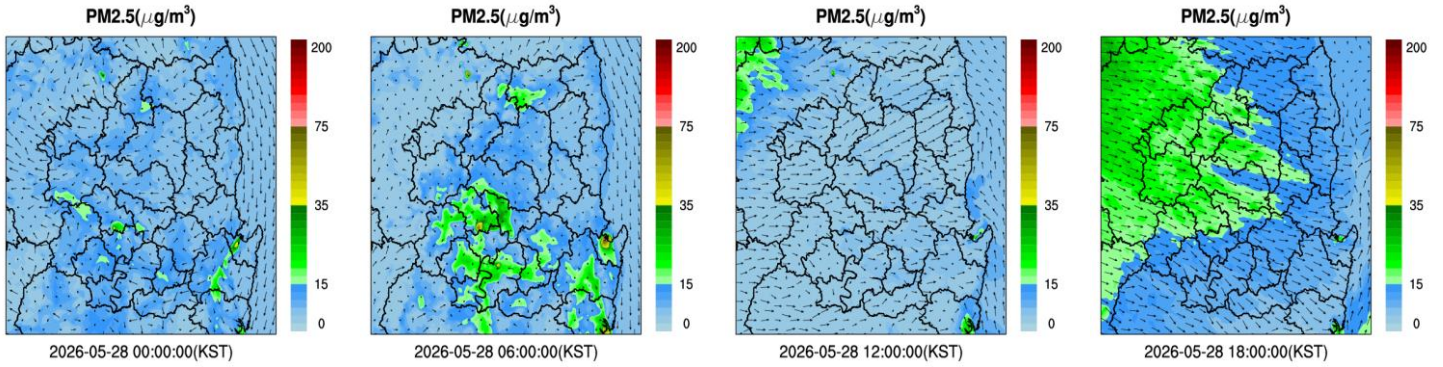
오늘

PM2.5
0시

6시

12시

18시

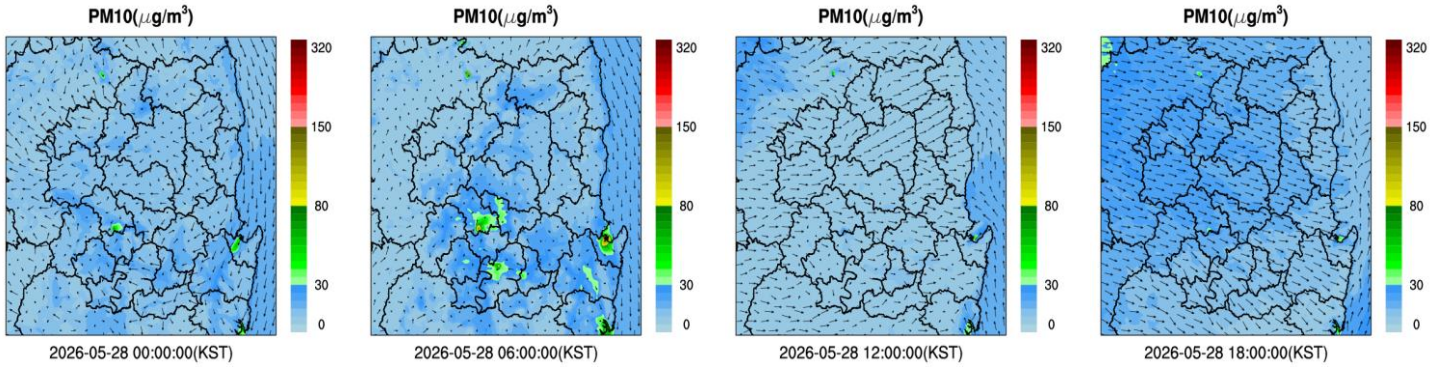


PM10
0시

6시

12시

18시

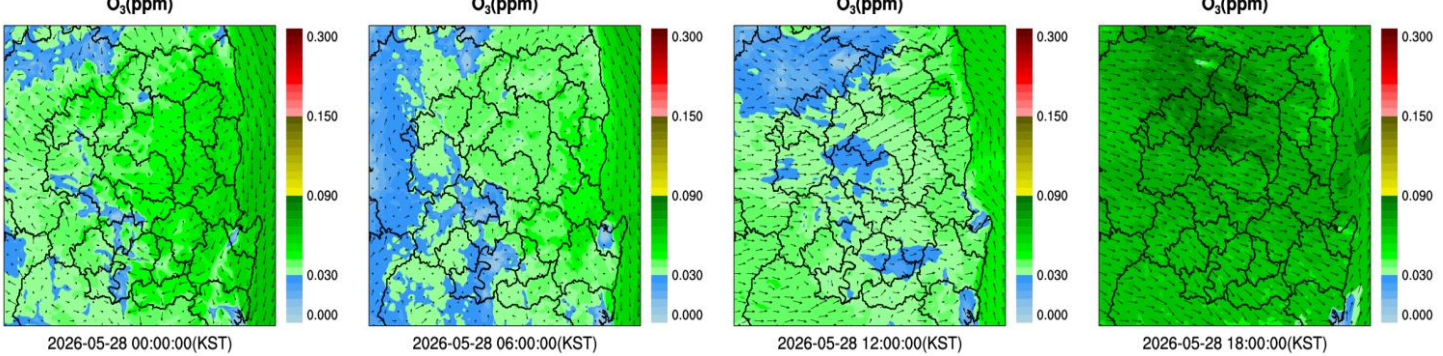


O3
0시

6시

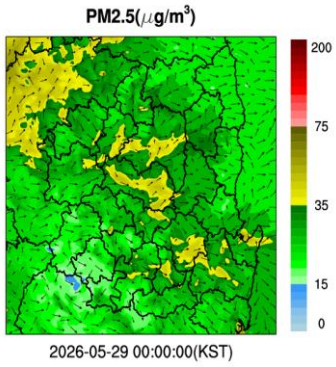
12시

18시

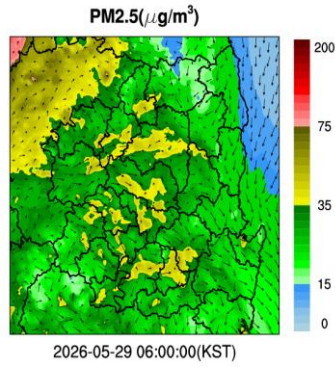


내일

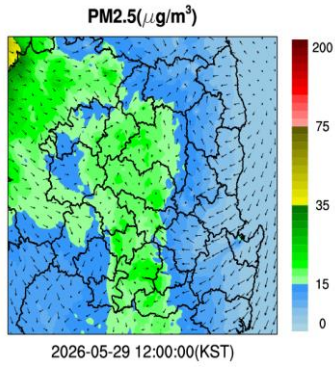
PM2.5
0시



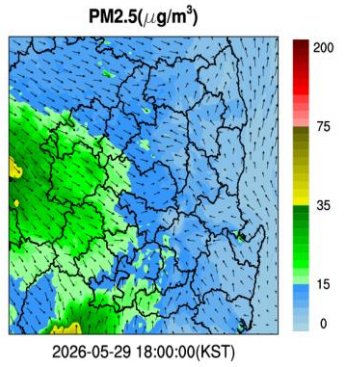
6시



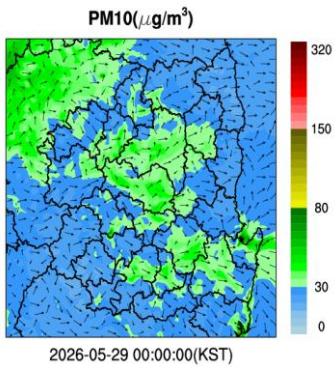
12시



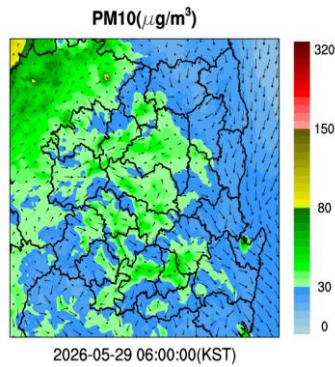
18시



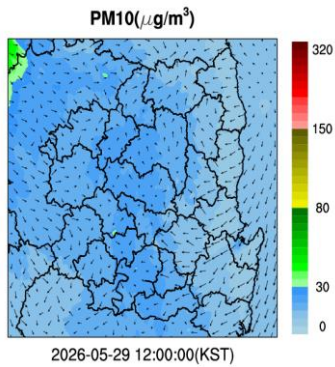
PM10
0시



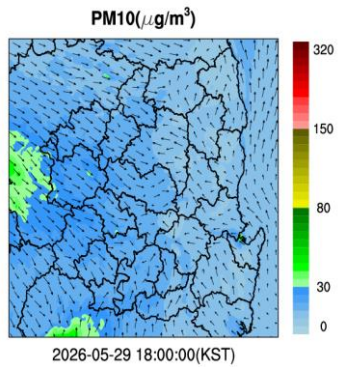
6시



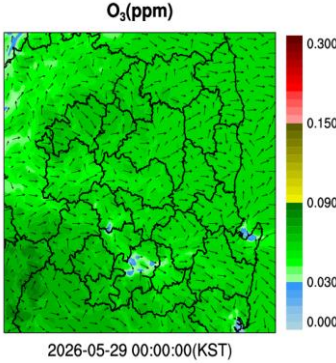
12시



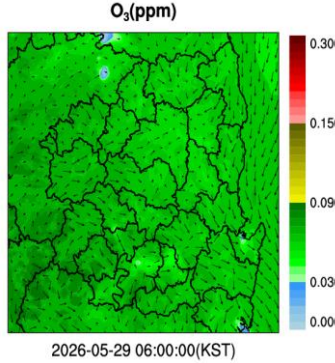
18시



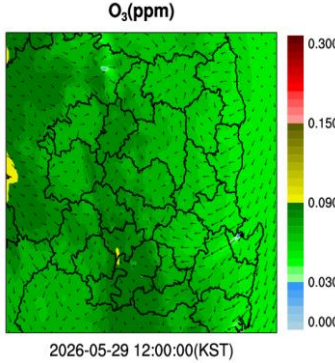
O3
0시



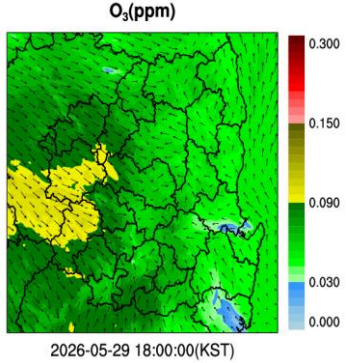
6시



12시

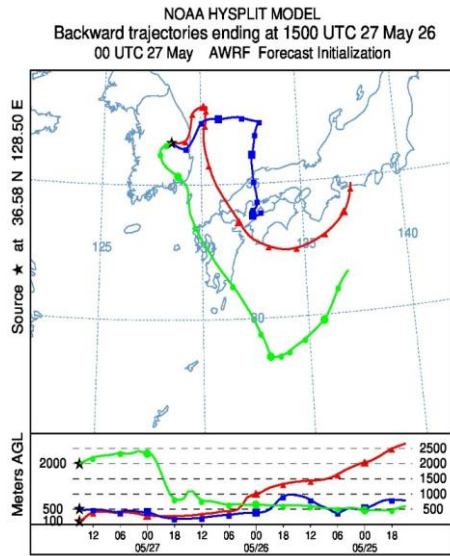


18시

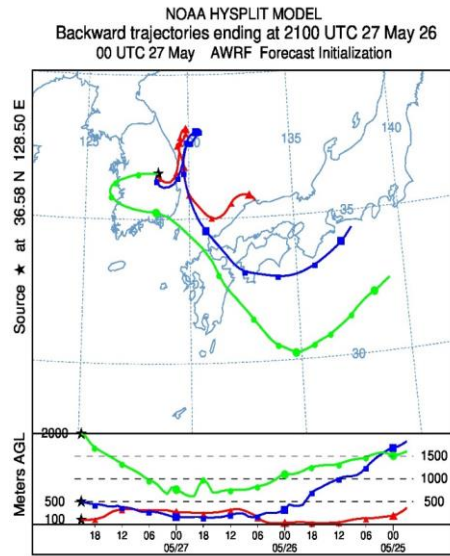


외국

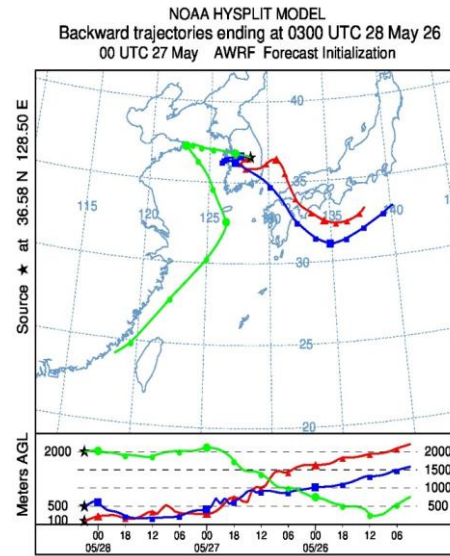
0시



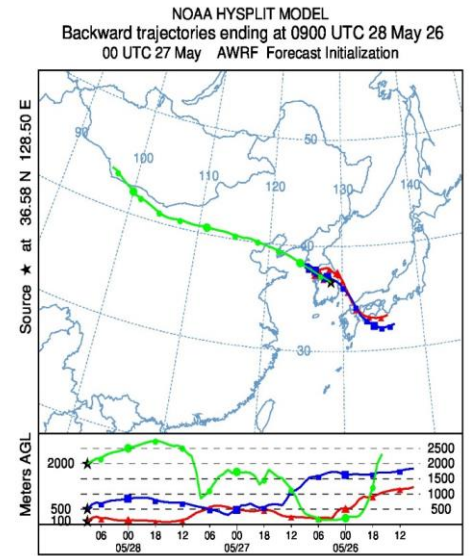
6시



12시

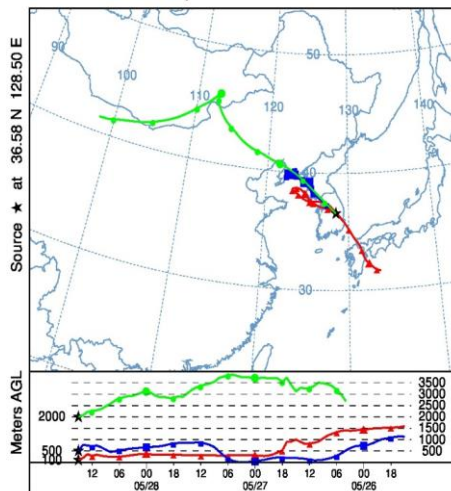


18시

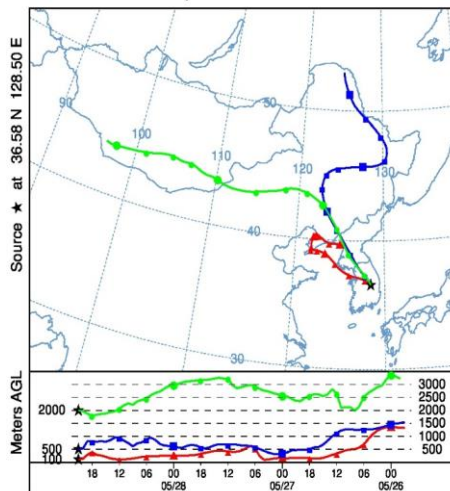


내국

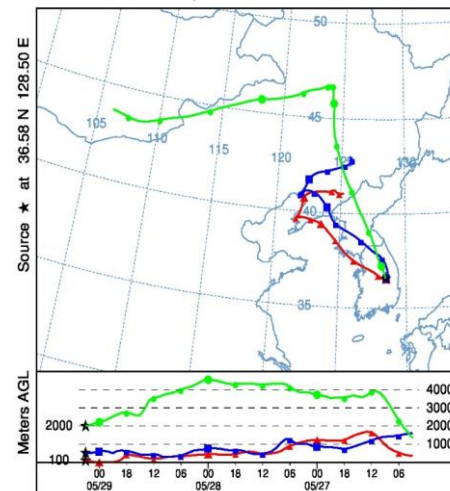
NOAA HYSPLIT MODEL
Backward trajectories ending at 1500 UTC 28 May 26
00 UTC 27 May AWRP Forecast Initialization



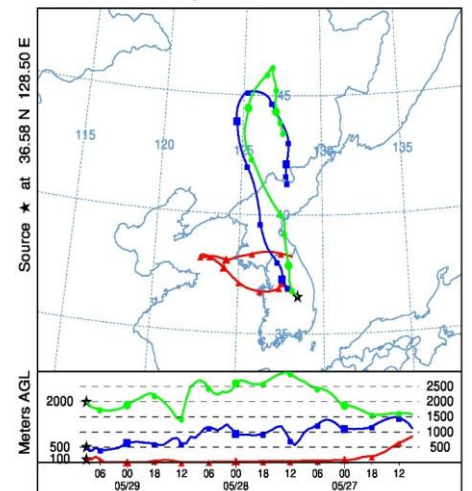
NOAA HYSPLIT MODEL
Backward trajectories ending at 2100 UTC 28 May 26
00 UTC 27 May AWRP Forecast Initialization



NOAA HYSPLIT MODEL
Backward trajectories ending at 0300 UTC 29 May 26
00 UTC 27 May AWRP Forecast Initialization



NOAA HYSPLIT MODEL
Backward trajectories ending at 0900 UTC 29 May 26
00 UTC 27 May AWRP Forecast Initialization



분석 결과

기류분석 결과는 경상북도 안동시에 도달할 것으로 예상되는 기류의 이동 경로를 나타냄(붉은색 100m, 파란색 500m, 연두색 2000m)

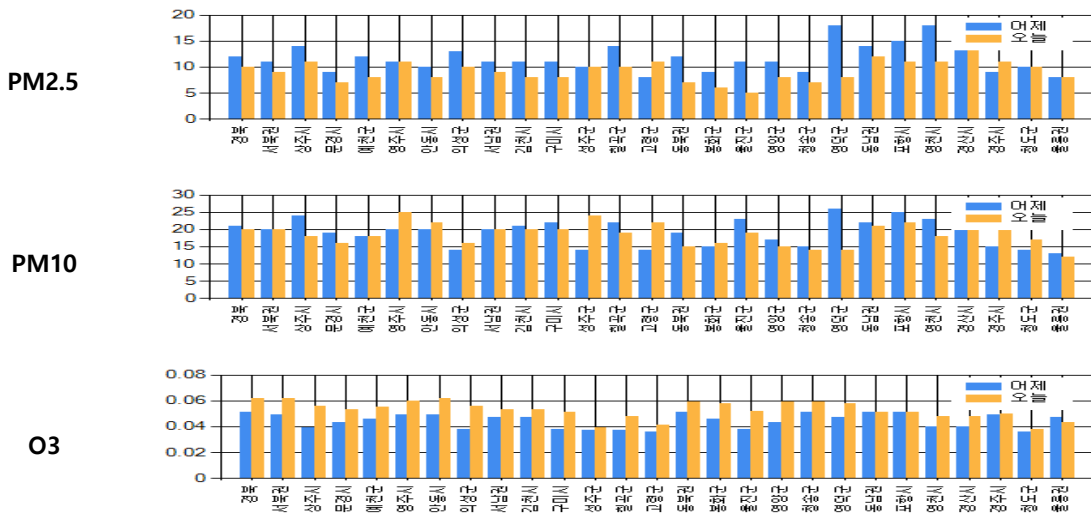
경북 미세먼지 대기오염도

2026-05-28 목요일

▶오늘 현황
(2026-05-28)

PM-10(17시 기준 일평균) '좋음'
PM-2.5(17시 기준 일평균) '좋음'
오존(17시 기준 일평균) '보통'

PM2.5 (µg/m³)			PM10 (µg/m³)			최대 O3 (ppm)		
지역	어제	오늘	지역	어제	오늘	지역	어제	오늘
경북	12	10	경북	21	20	경북	0.051	0.062
서북권	11	9	서북권	20	20	서북권	0.049	0.062
상주시	14	11	상주시	24	18	상주시	0.039	0.056
문경시	9	7	문경시	19	16	문경시	0.043	0.053
예천군	12	8	예천군	18	18	예천군	0.046	0.055
영주시	11	11	영주시	20	25	영주시	0.049	0.060
안동시	10	8	안동시	20	22	안동시	0.049	0.062
의성군	13	10	의성군	14	16	의성군	0.038	0.056
서남권	11	9	서남권	20	20	서남권	0.047	0.053
김천시	11	8	김천시	21	20	김천시	0.047	0.053
구미시	11	8	구미시	22	20	구미시	0.038	0.051
성주군	10	10	성주군	14	24	성주군	0.037	0.039
칠곡군	14	10	칠곡군	22	19	칠곡군	0.037	0.048
고령군	8	11	고령군	14	22	고령군	0.036	0.041
동북권	12	7	동북권	19	15	동북권	0.051	0.059
봉화군	9	6	봉화군	15	16	봉화군	0.046	0.058
울진군	11	5	울진군	23	19	울진군	0.038	0.052
영양군	11	8	영양군	17	15	영양군	0.043	0.059
청송군	9	7	청송군	15	14	청송군	0.051	0.059
영덕군	18	8	영덕군	26	14	영덕군	0.047	0.058
동남권	14	12	동남권	22	21	동남권	0.051	0.051
포항시	15	11	포항시	25	22	포항시	0.051	0.051
영천시	18	11	영천시	23	18	영천시	0.040	0.048
경산시	16	14	경산시	24	23	경산시	0.040	0.048
경주시	9	11	경주시	15	20	경주시	0.049	0.050
청도군	10	10	청도군	14	17	청도군	0.036	0.038
울릉권	8	8	울릉권	13	12	울릉권	0.047	0.043



"본 자료는 인증을 받지 않은 실시간 자료임" "자료 출처 : 경상북도보건환경연구원/한국환경공단"

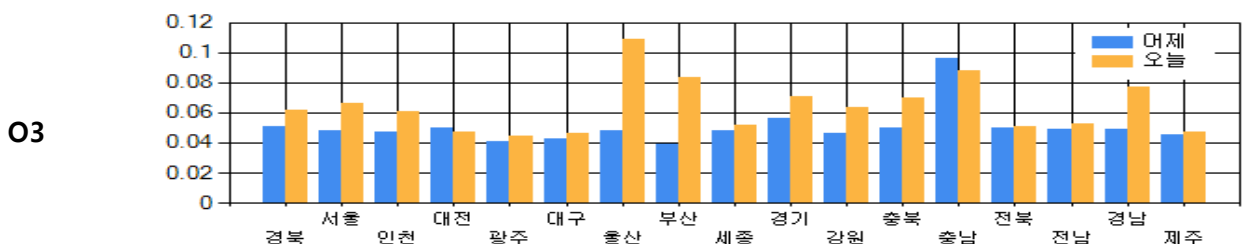
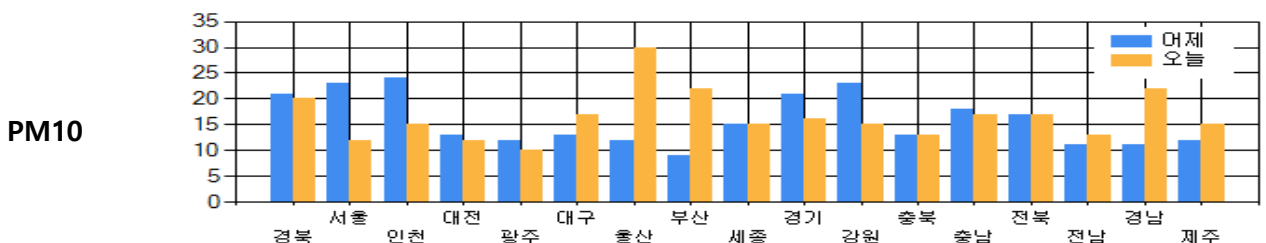
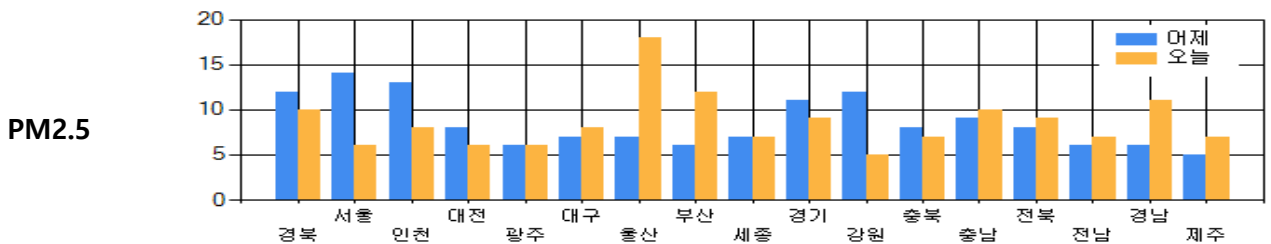
전국 미세먼지 대기오염도

2026-05-28 목요일

▶ 오늘 현황
(2026-05-28)

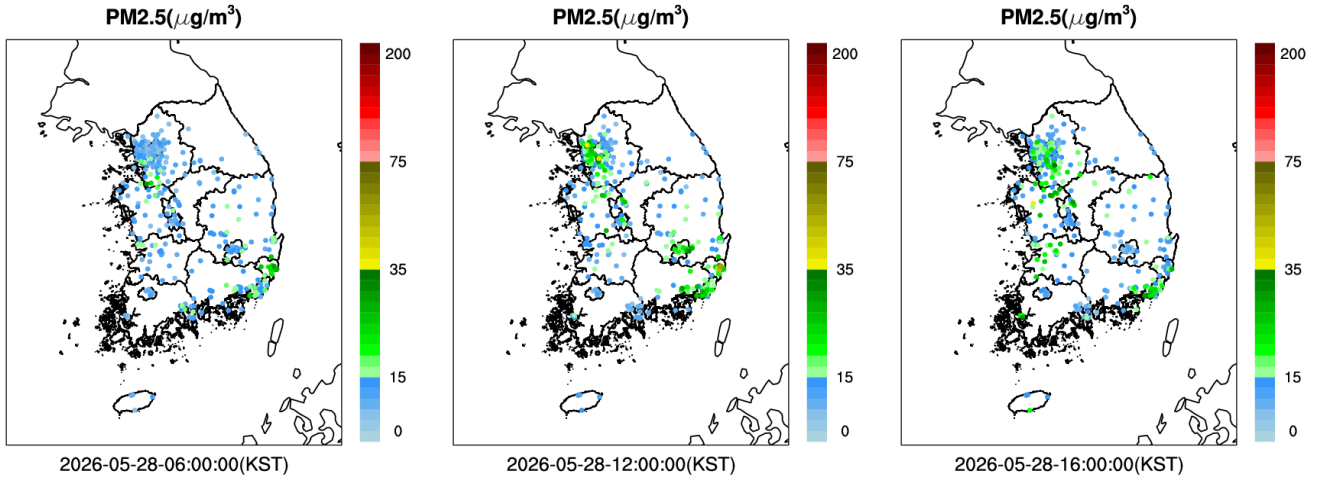
PM-10(17시 기준 일평균) ' 좋음'
PM-2.5(17시 기준 일평균) ' 좋음'
오존(17시 기준 일평균) ' 보통'

PM2.5 (µg/m³)			PM10 (µg/m³)			최대 O3 (ppm)		
지역	어제	오늘	지역	어제	오늘	지역	어제	오늘
경북	12	10	경북	21	20	경북	0.051	0.062
서울	14	6	서울	23	12	서울	0.048	0.066
인천	13	8	인천	24	15	인천	0.047	0.061
대전	8	6	대전	13	12	대전	0.050	0.047
광주	6	6	광주	12	10	광주	0.041	0.044
대구	7	8	대구	13	17	대구	0.043	0.046
울산	7	18	울산	12	30	울산	0.048	0.109
부산	6	12	부산	9	22	부산	0.039	0.083
세종	7	7	세종	15	15	세종	0.048	0.052
경기	11	9	경기	21	16	경기	0.056	0.071
강원	12	5	강원	23	15	강원	0.046	0.063
충북	8	7	충북	13	13	충북	0.050	0.070
충남	9	10	충남	18	17	충남	0.096	0.088
전북	8	9	전북	17	17	전북	0.050	0.051
전남	6	7	전남	11	13	전남	0.049	0.053
경남	6	11	경남	11	22	경남	0.049	0.077
제주	5	7	제주	12	15	제주	0.045	0.047

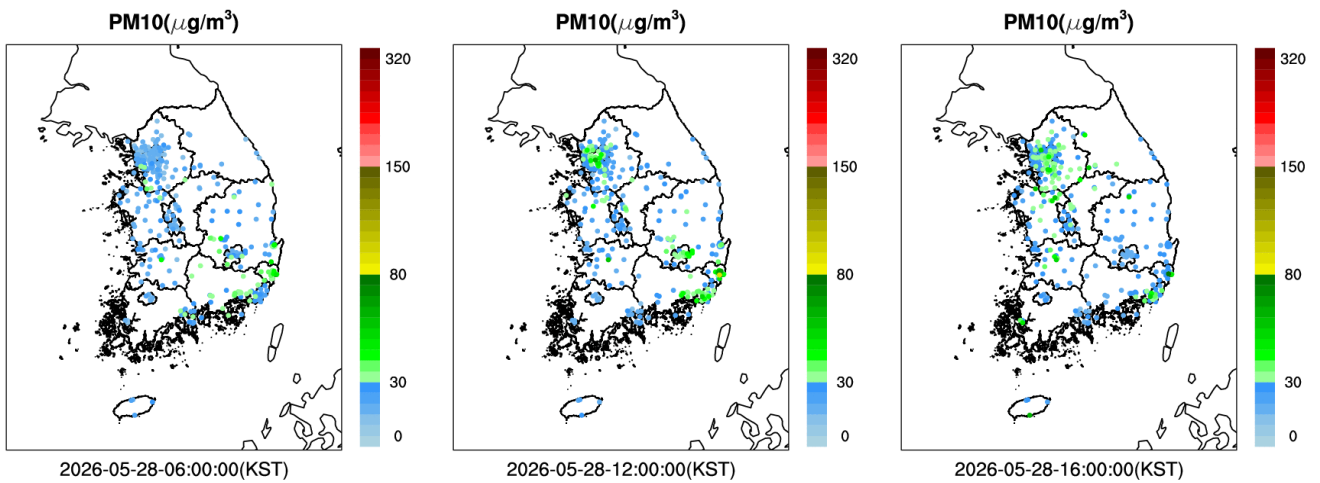


"본 자료는 인증을 받지 않은 실시간 자료임" "자료 출처 : 경상북도보건환경연구원/한국환경공단"

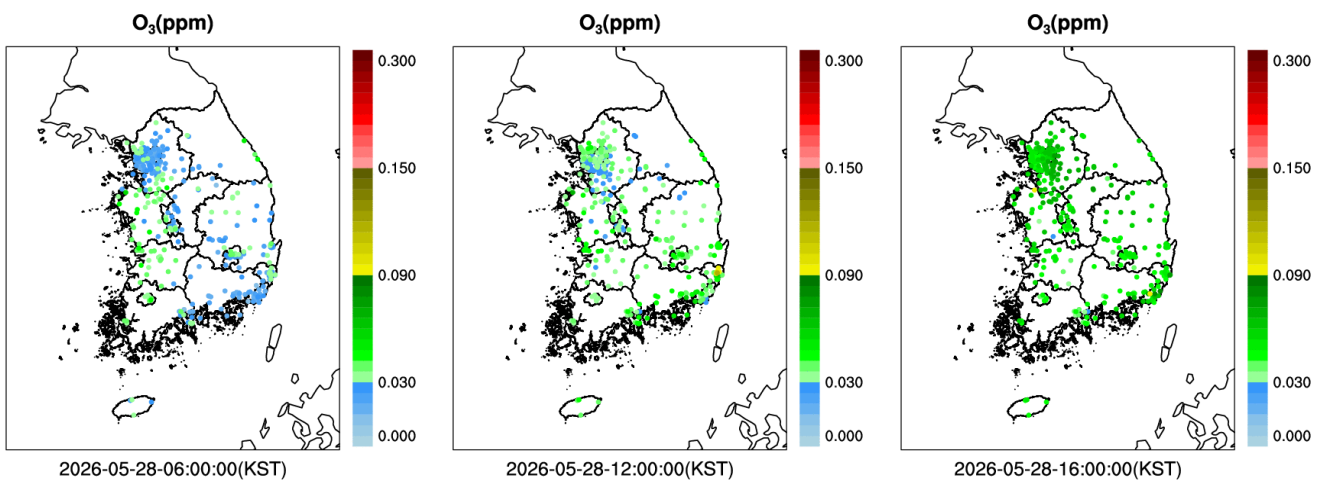
PM2.5



PM10



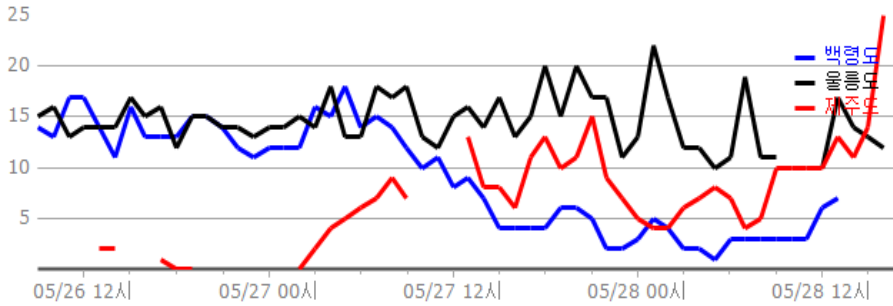
O₃



"본 자료는 인증을 받지 않은 실시간 자료임" "자료 출처 : 경상북도보건환경연구원/한국환경공단"

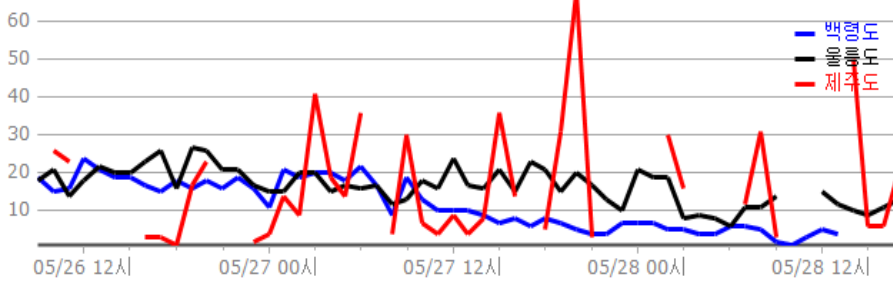
최근 3일간 배경지역 미세먼지 및 오존 추이

2026-05-28 목요일



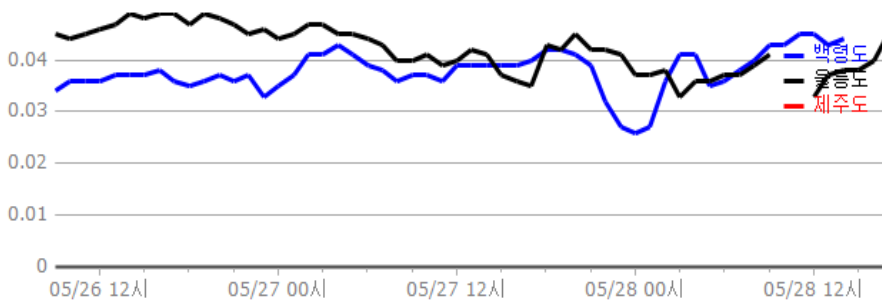
<16시 현재>

지점	PM10 (µg/m³)
백령도	-(-)
울릉도	좋음(11)
제주도	좋음(6)



<16시 현재>

지점	PM2.5 (µg/m³)
백령도	-(-)
울릉도	좋음(12)
제주도	보통(25)



<16시 현재>

지점	O3 (ppm)
백령도	-(-)
울릉도	보통(0.040)
제주도	-(-)

"본 자료는 인증을 받지 않은 실시간 자료임" "자료의 출처 : 경상북도보건환경연구원/한국환경공단"

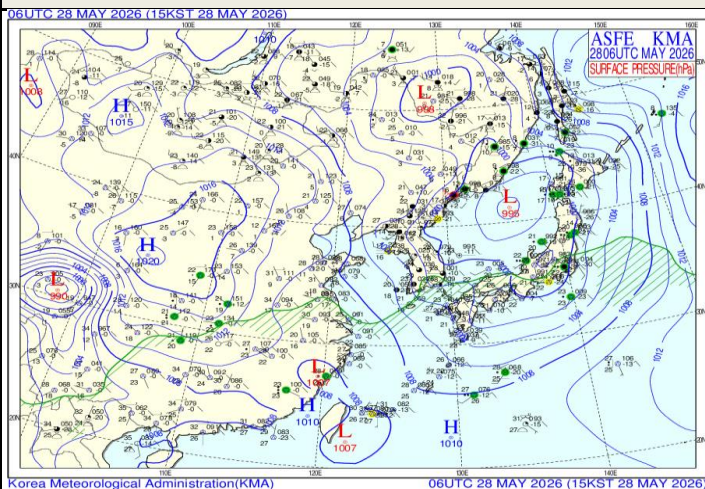
▶ 내일 예상
(기상청 제공)

- 2026-05-28 오후 5:00:00 발표 자료
- (종합) 모레 낮 기온 올라 덥겠음
- (오늘, 28일) 가끔 구름많음
- (내일, 29일) 대체로 맑음, 경북동해안 오전까지 가끔 구름많음
- (모레~글피, 30~31일) 대체로 맑음
- (그글피, 6월 1일) 가끔 구름많음

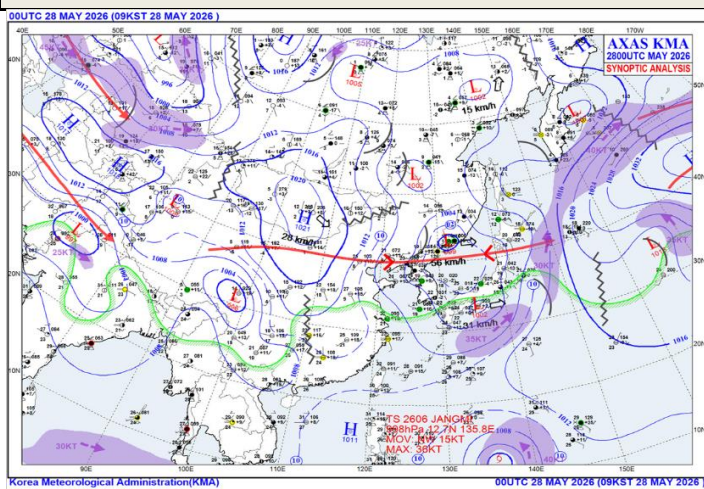
기상 요소

구분	날씨	예상기온	평균풍속	풍향	강수	강수확률
내일오전	맑음	17	약간 강 (4m/s ~ 9m/s)	N-NE	강수없음	0
내일오후	맑음	27	강 (9m/s ~ 14m/s)	NW-N	강수없음	0

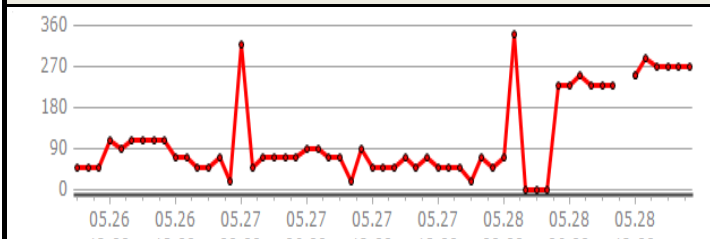
지상일기도



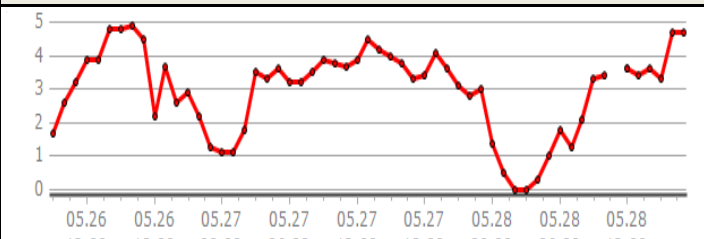
편집일기도



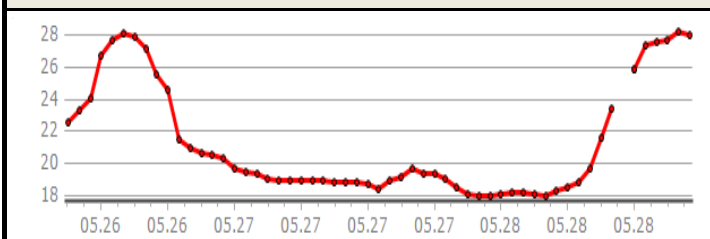
풍향



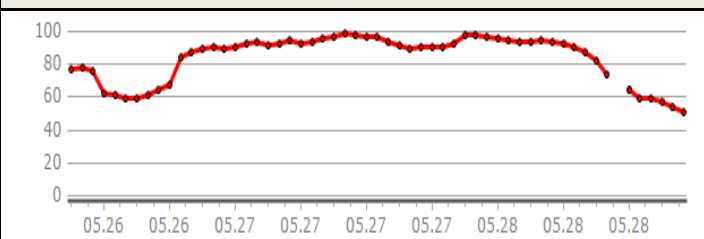
풍속



온도



습도



▶ 내일 예상

(국립환경과학원 제공)

▶ 예보결과 : ○ 전 권역이 "좋음"~"보통"으로 예상됩니다.

○ 인천·경기북부·경기남부·충청권·호남권·대구·경북·경남·제주권은 "나쁨", 그 밖의 권역은 "보통"으로 예상됩니다.

▶ 원인분석 : ○ 대부분 서쪽 지역은 오전과 밤에 대기 정체와 수렴으로 농도가 높아지겠으나, 오후에 원활한 연직(상·하층) 확산으로 농도가 감소할 것으로 예상됩니다.

○ 국외 오존 유입이 있는 가운데, 광화학 반응에 의한 오존 생성으로 대부분 중부 지역과 남부 지역에서 오후에 일시적으로 농도가 높을 것으로 예상됩니다.

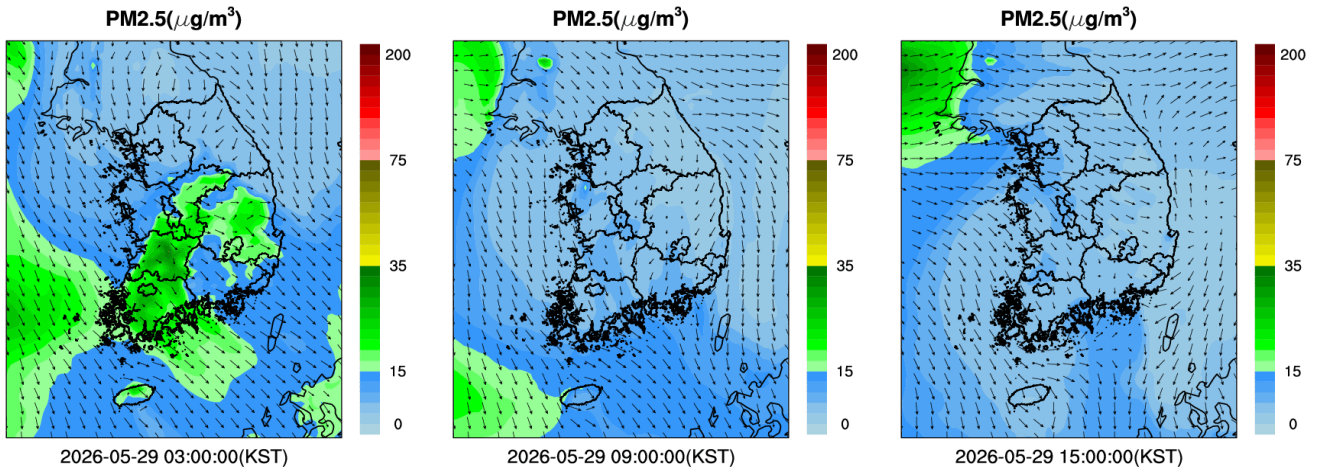
국립환경과학원 수치모델링 예측 결과

PM2.5

3시

09시

15시

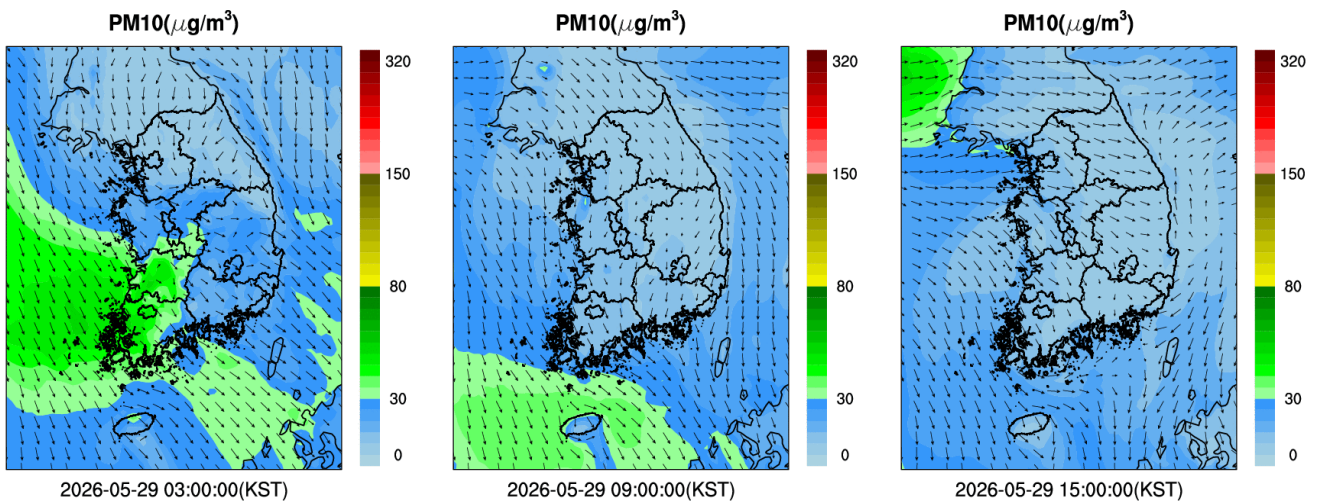


PM10

3시

09시

15시



"자료의 출처 : 환경부/한국환경공단"