

종합 진단 및 예측 결과

2026-05-14 목요일



예측결과	항목	서북권	서남권	동북권	동남권	울릉권
	미세먼지(PM2.5)	보통	보통	좋음	보통	좋음
	미세먼지(PM10)	좋음	보통	좋음	좋음	좋음
	오존(O3)	보통	보통	보통	보통	보통

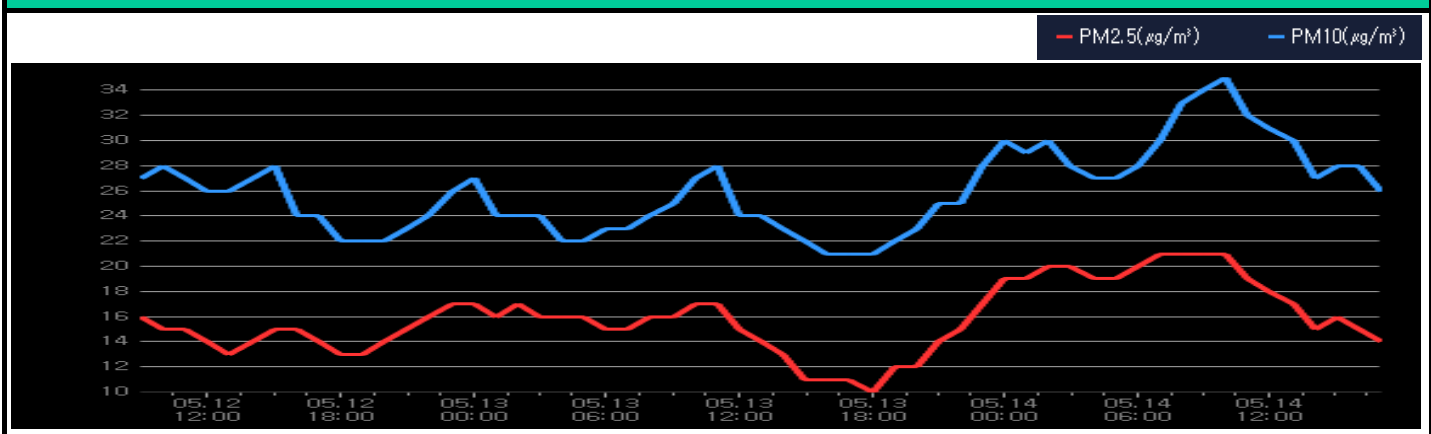
- 오늘(14일) [미세먼지] 경북지역 오늘 대기질은 '보통' 수준
PM10(17시 기준 일평균) : 서남, 동남권 '보통', 서북, 동북, 울릉권 '좋음'
PM2.5(17시 기준 일평균) : 서북, 서남, 동남권 '보통', 동북, 울릉권 '좋음'
[오존] (17시 최대 농도 기준) : 대체로 '보통', 김천시 '나쁨'

- 내일(15일) [미세먼지] 경북지역 내일 대기질은 대체로 '보통' 수준
PM10 : 동남권 '보통', 서남, 서북, 동북, 울릉권 '좋음'
PM2.5 : 서북, 서남, 동남권 '보통', 동북, 울릉권 '좋음'
[오존] 일 최고 농도 '보통' 예상

대기질 분석 결과 (17시 기준)

경북지역평균	항목	일평균	최대	최소
	PM2.5 (µg/m ³)	19	21(10:00)	14(17:00)
	PM10 (µg/m ³)	30	35(10:00)	26(17:00)
	O3 (ppm)	0.073	0.101(14:00)	0.041(06:00)

최근 3일간 농도 추이



오늘

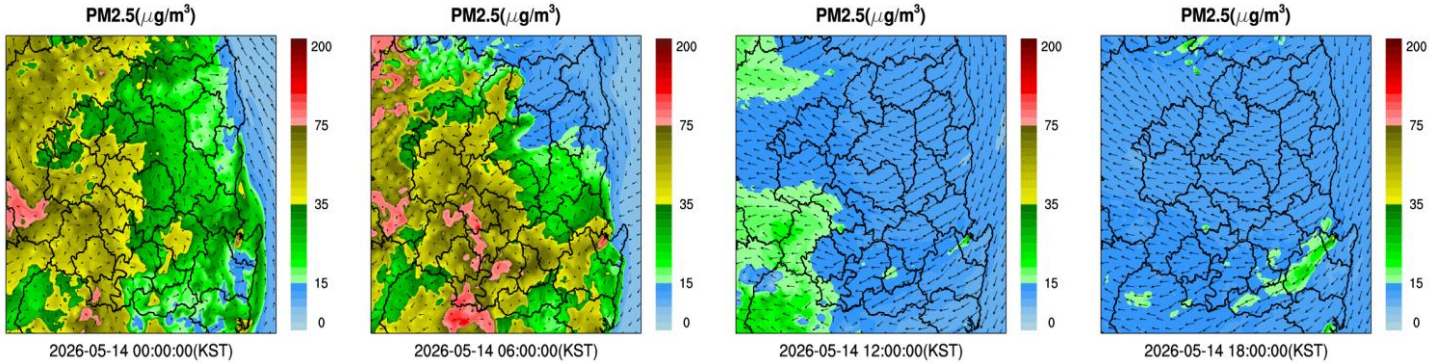
PM2.5

0시

6시

12시

18시



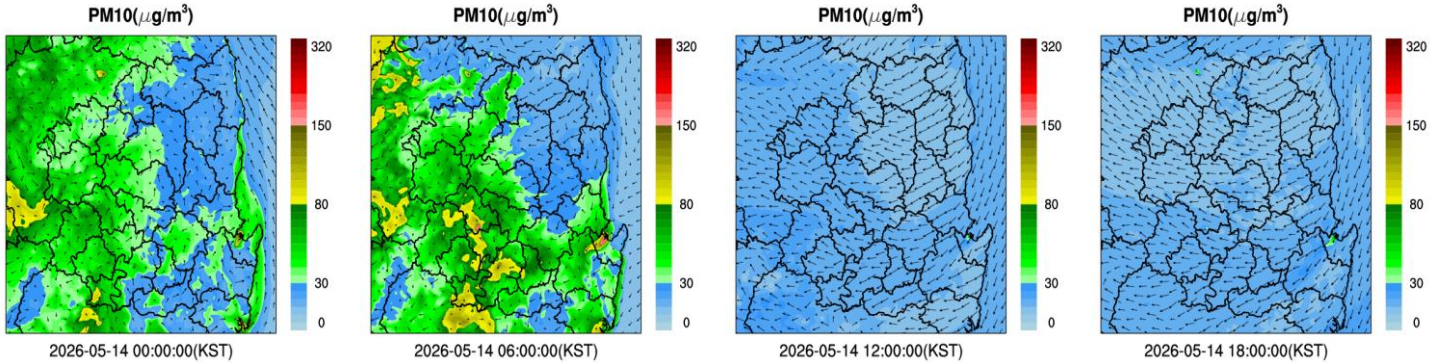
PM10

0시

6시

12시

18시



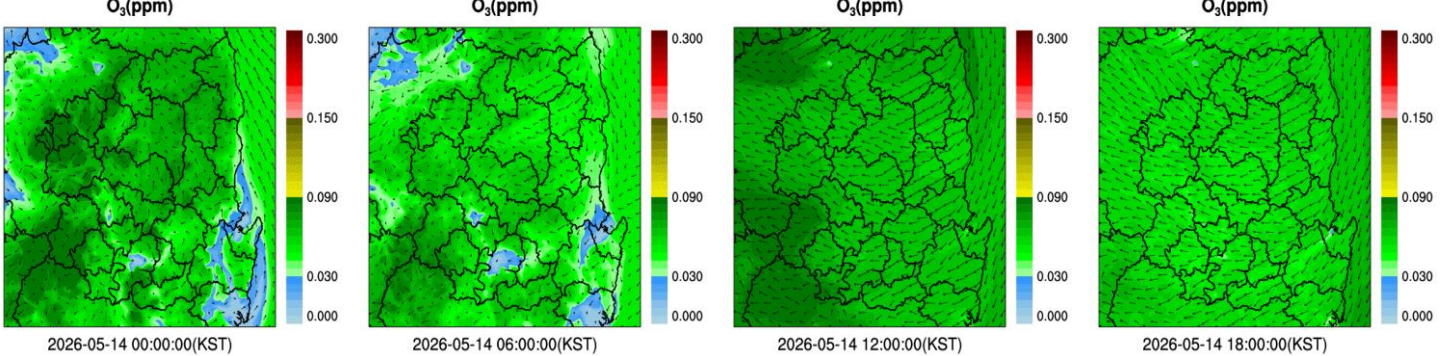
O3

0시

6시

12시

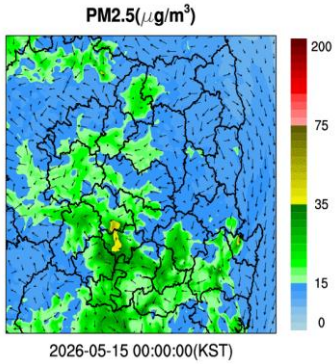
18시



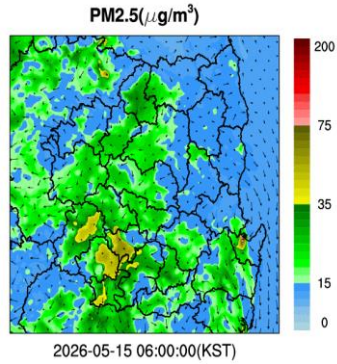
내일

PM2.5

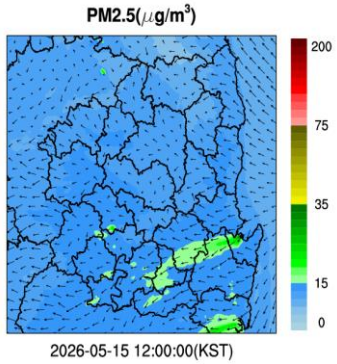
0시



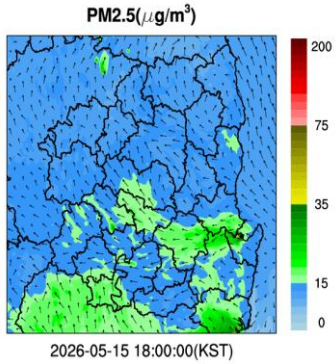
6시



12시

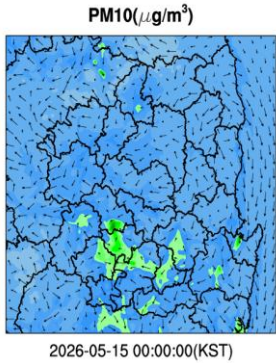


18시

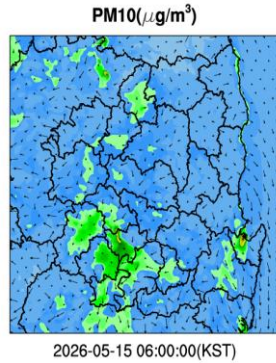


PM10

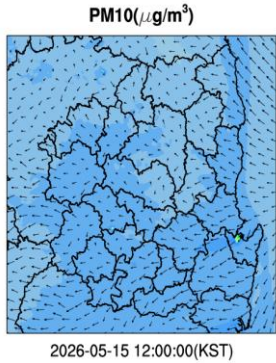
0시



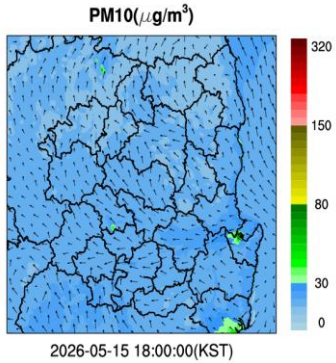
6시



12시

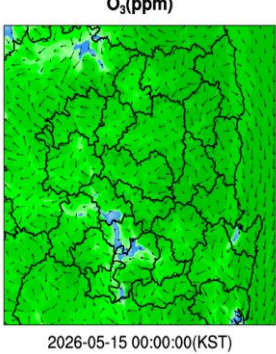


18시

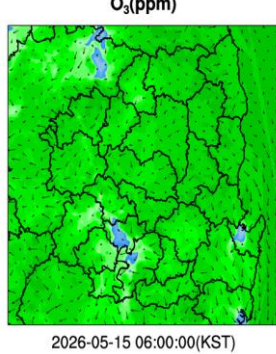


O3

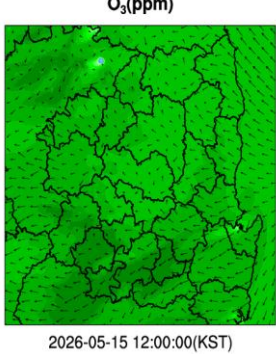
0시



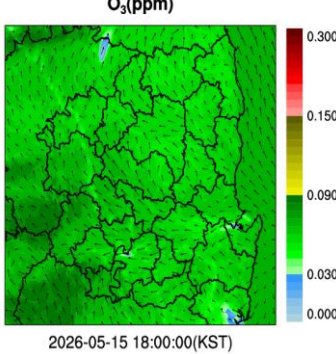
6시



12시

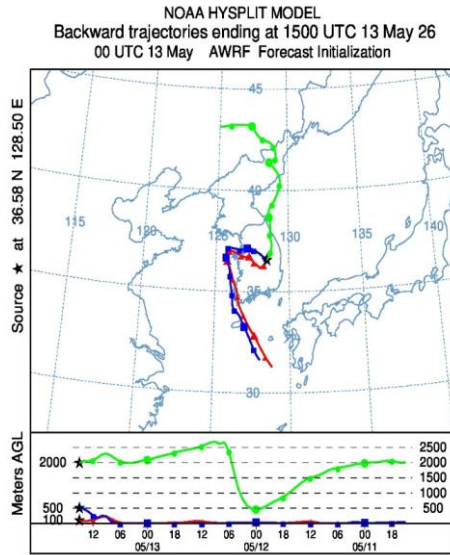


18시

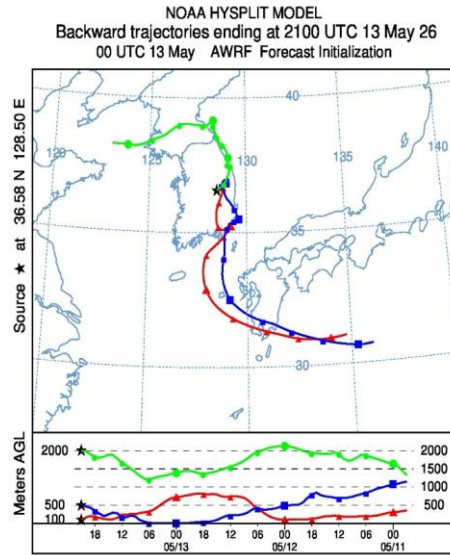


외국

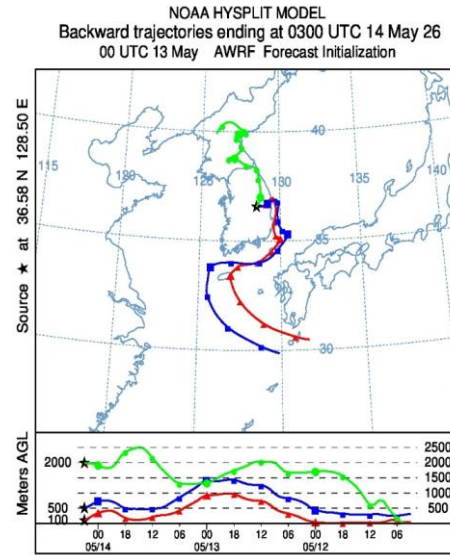
0시



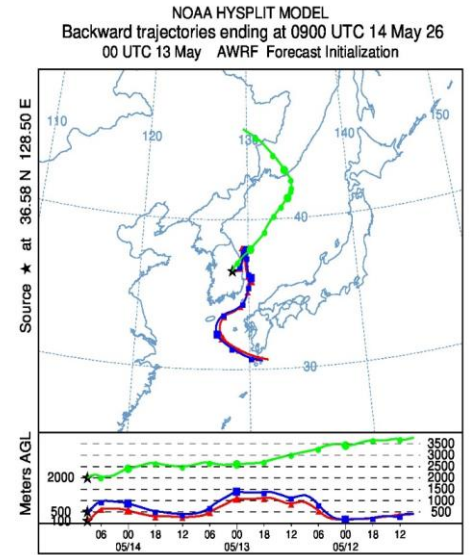
6시



12시

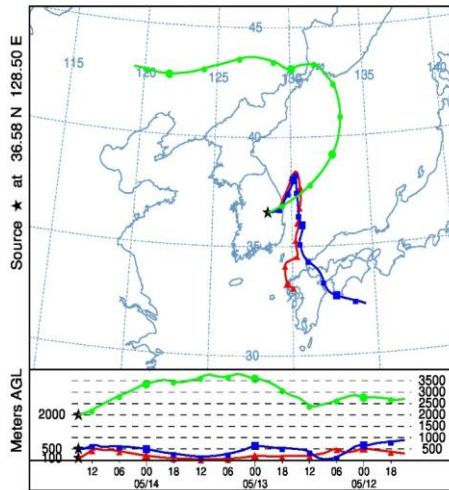


18시

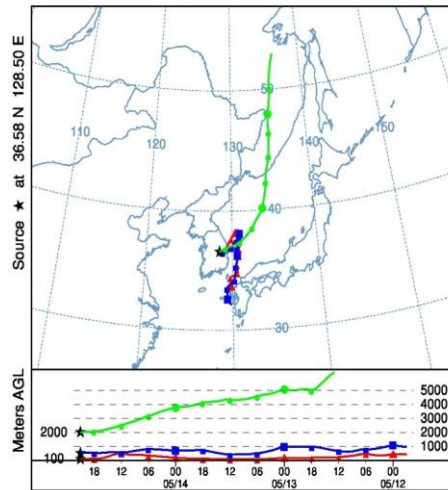


내국

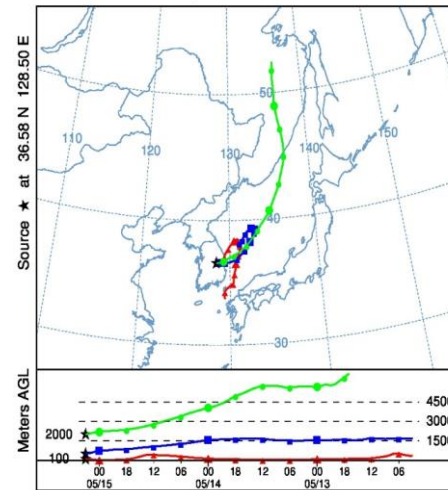
NOAA HYSPLIT MODEL
Backward trajectories ending at 1500 UTC 14 May 26
00 UTC 13 May AWRP Forecast Initialization



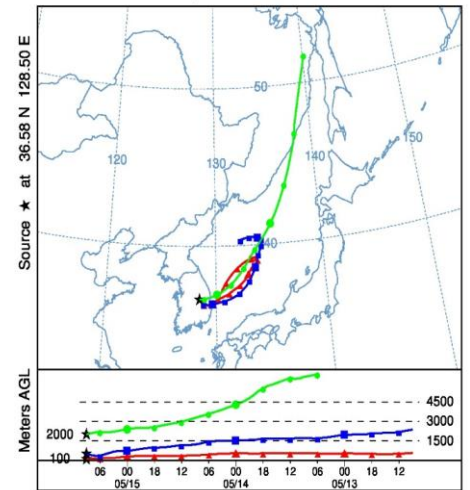
NOAA HYSPLIT MODEL
Backward trajectories ending at 2100 UTC 14 May 26
00 UTC 13 May AWRP Forecast Initialization



NOAA HYSPLIT MODEL
Backward trajectories ending at 0300 UTC 15 May 26
00 UTC 13 May AWRP Forecast Initialization



NOAA HYSPLIT MODEL
Backward trajectories ending at 0900 UTC 15 May 26
00 UTC 13 May AWRP Forecast Initialization



분석 결과

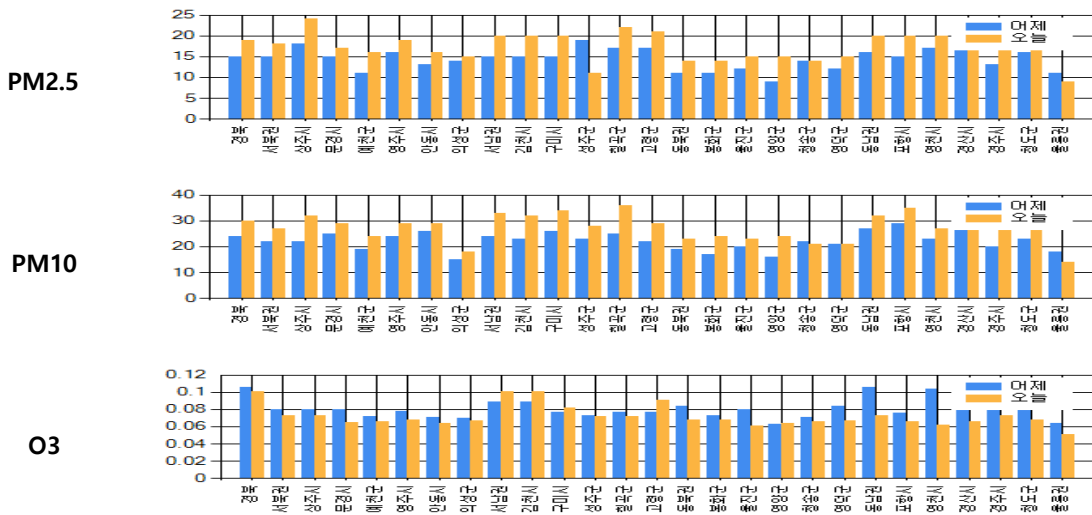
기류분석 결과는 경상북도 안동시에 도달할 것으로 예상되는 기류의 이동 경로를 나타냄(붉은색 100m, 파란색 500m, 연두색 2000m)

경북 미세먼지 대기오염도

2026-05-14 목요일

<p>▶오늘 현황 (2026-05-14)</p>	<p>PM-10(17시 기준 일평균) ' 좋음 '</p> <p>PM-2.5(17시 기준 일평균) ' 보통 '</p> <p>오존(17시 기준 일평균) ' 나쁨 '</p>
--------------------------------	---

PM2.5 (µg/m³)			PM10 (µg/m³)			최대 O3 (ppm)		
지역	어제	오늘	지역	어제	오늘	지역	어제	오늘
경북	15	19	경북	24	30	경북	0.106	0.101
서북권	15	18	서북권	22	27	서북권	0.080	0.073
상주시	18	24	상주시	22	32	상주시	0.080	0.073
문경시	15	17	문경시	25	29	문경시	0.080	0.065
예천군	11	16	예천군	19	24	예천군	0.072	0.066
영주시	16	19	영주시	24	29	영주시	0.078	0.068
안동시	13	16	안동시	26	29	안동시	0.071	0.064
의성군	14	15	의성군	15	18	의성군	0.070	0.067
서남권	15	20	서남권	24	33	서남권	0.089	0.101
김천시	15	20	김천시	23	32	김천시	0.089	0.101
구미시	15	20	구미시	26	34	구미시	0.077	0.082
성주군	19	11	성주군	23	28	성주군	0.073	0.072
칠곡군	17	22	칠곡군	25	36	칠곡군	0.077	0.072
고령군	17	21	고령군	22	29	고령군	0.077	0.091
동북권	11	14	동북권	19	23	동북권	0.084	0.068
봉화군	11	14	봉화군	17	24	봉화군	0.073	0.068
울진군	12	15	울진군	20	23	울진군	0.080	0.061
영양군	9	15	영양군	16	24	영양군	0.063	0.064
청송군	14	14	청송군	22	21	청송군	0.071	0.066
영덕군	12	15	영덕군	21	21	영덕군	0.084	0.067
동남권	16	20	동남권	27	32	동남권	0.106	0.073
포항시	15	20	포항시	29	35	포항시	0.076	0.066
영천시	17	20	영천시	23	27	영천시	0.104	0.062
경산시	20	24	경산시	32	36	경산시	0.083	0.066
경주시	13	17	경주시	20	27	경주시	0.106	0.073
청도군	16	18	청도군	23	27	청도군	0.083	0.068
울릉권	11	9	울릉권	18	14	울릉권	0.064	0.051



"본 자료는 인증을 받지 않은 실시간 자료임" "자료 출처 : 경상북도보건환경연구원/한국환경공단"

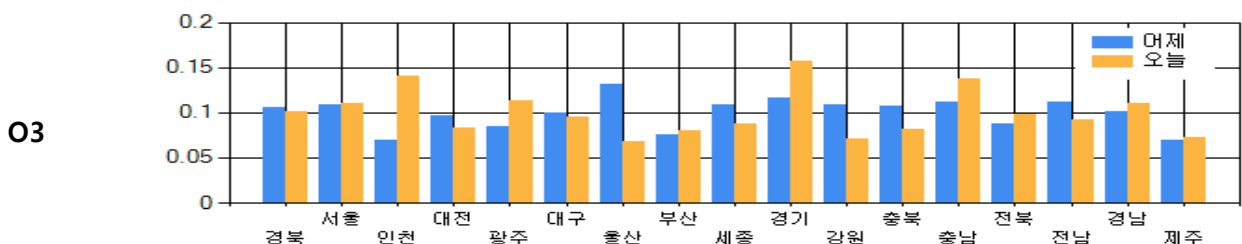
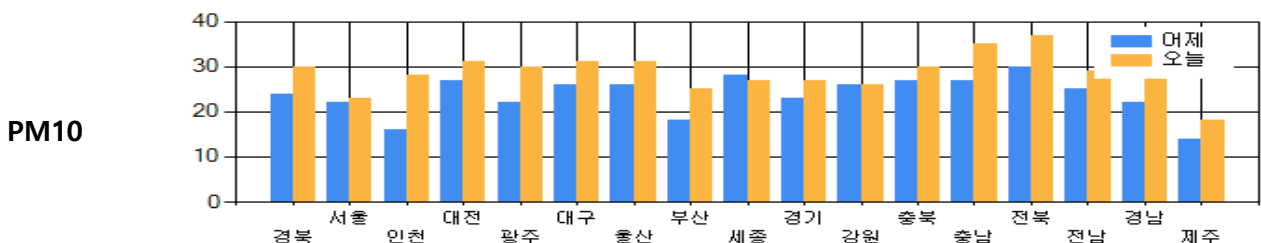
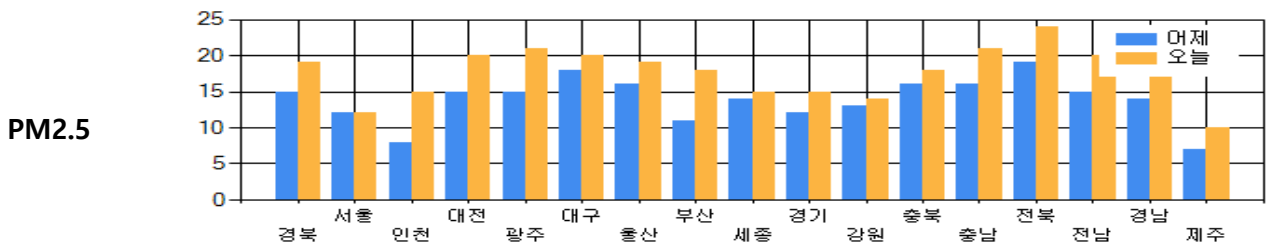
전국 미세먼지 대기오염도

2026-05-14 목요일

▶오늘 현황
(2026-05-14)

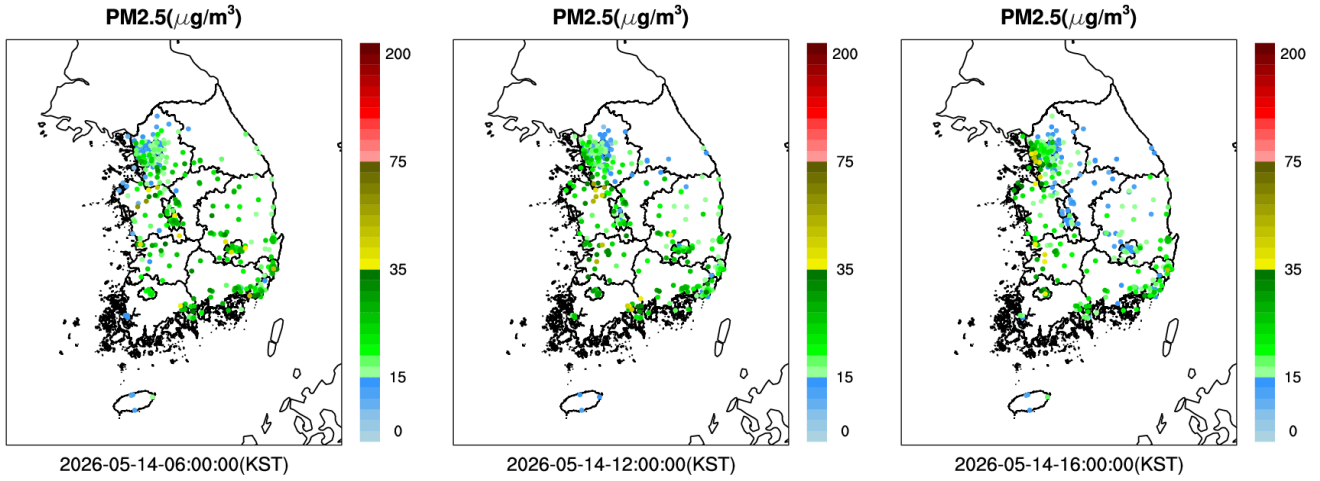
PM-10(17시 기준 일평균) ' 좋음'
PM-2.5(17시 기준 일평균) ' 보통'
오존(17시 기준 일평균) ' 나쁨'

PM2.5 (µg/m³)			PM10 (µg/m³)			최대 O3 (ppm)		
지역	어제	오늘	지역	어제	오늘	지역	어제	오늘
경북	15	19	경북	24	30	경북	0.106	0.101
서울	12	12	서울	22	23	서울	0.109	0.111
인천	8	15	인천	16	28	인천	0.069	0.141
대전	15	20	대전	27	31	대전	0.096	0.083
광주	15	21	광주	22	30	광주	0.084	0.114
대구	18	20	대구	26	31	대구	0.099	0.095
울산	16	19	울산	26	31	울산	0.131	0.068
부산	11	18	부산	18	25	부산	0.076	0.080
세종	14	15	세종	28	27	세종	0.108	0.087
경기	12	15	경기	23	27	경기	0.116	0.157
강원	13	14	강원	26	26	강원	0.108	0.071
충북	16	18	충북	27	30	충북	0.107	0.082
충남	16	21	충남	27	35	충남	0.112	0.137
전북	19	24	전북	30	37	전북	0.087	0.098
전남	15	20	전남	25	29	전남	0.112	0.092
경남	14	20	경남	22	29	경남	0.101	0.111
제주	7	10	제주	14	18	제주	0.069	0.073

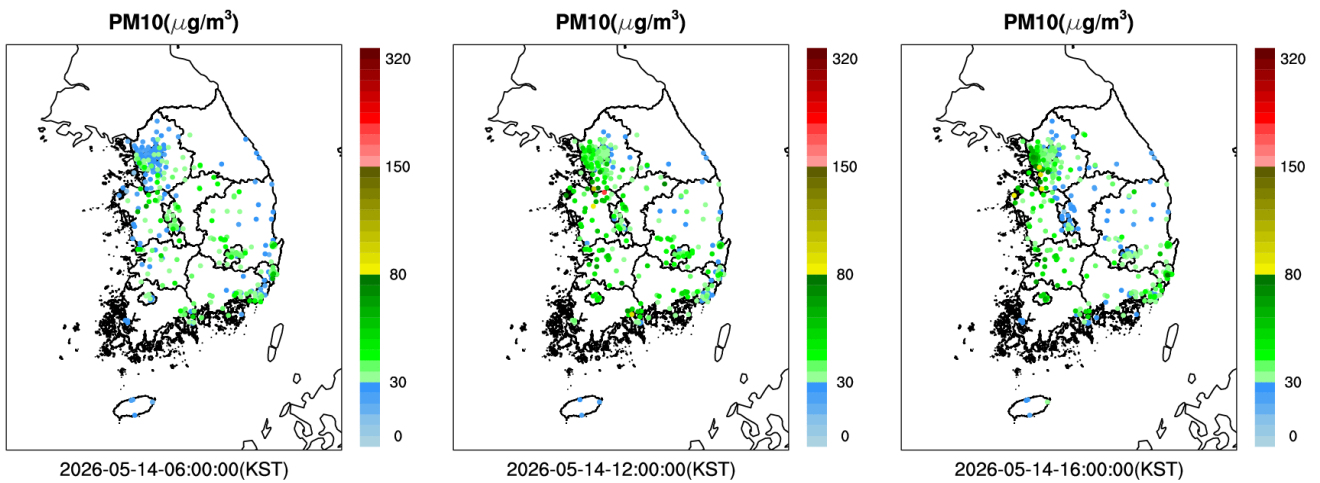


"본 자료는 인증을 받지 않은 실시간 자료임" "자료 출처 : 경상북도보건환경연구원/한국환경공단"

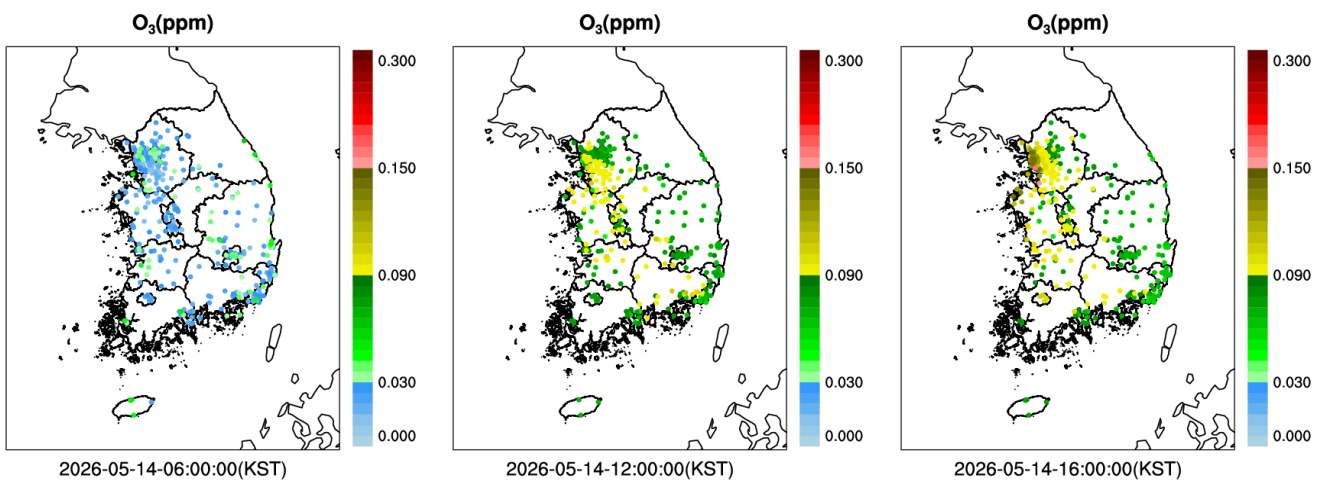
PM2.5



PM10



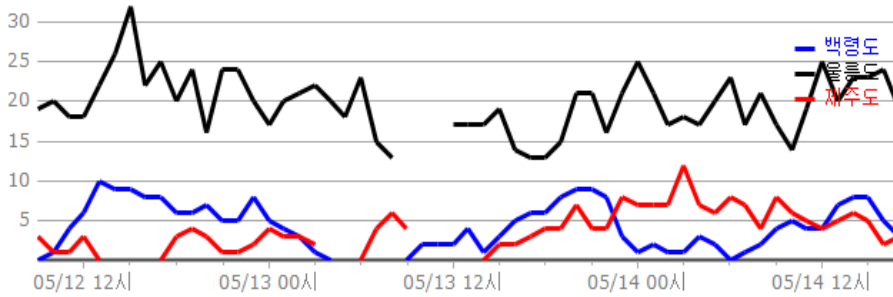
O₃



"본 자료는 인증을 받지 않은 실시간 자료임" "자료 출처 : 경상북도보건환경연구원/한국환경공단"

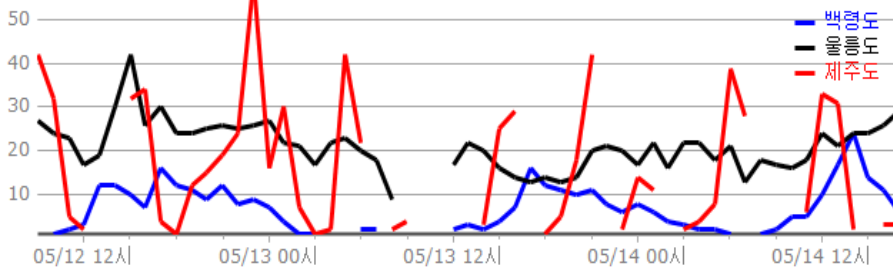
최근 3일간 배경지역 미세먼지 및 오존 추이

2026-05-14 목요일



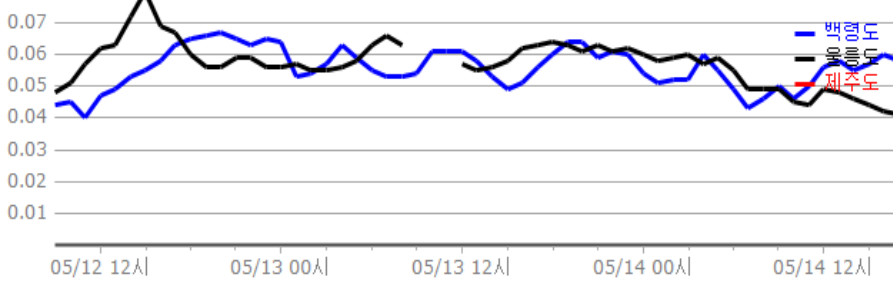
<16시 현재>

지점	PM10 (µg/m³)
백령도	좋음(11)
울릉도	좋음(26)
제주도	좋음(3)



<16시 현재>

지점	PM2.5 (µg/m³)
백령도	좋음(5)
울릉도	보통(24)
제주도	좋음(2)



<16시 현재>

지점	O3 (ppm)
백령도	보통(0.060)
울릉도	보통(0.042)
제주도	-(-)

"본 자료는 인증을 받지 않은 실시간 자료임" "자료의 출처 : 경상북도보건환경연구원/한국환경공단"

기상 분석 결과

2026년 5월 14일 목요일

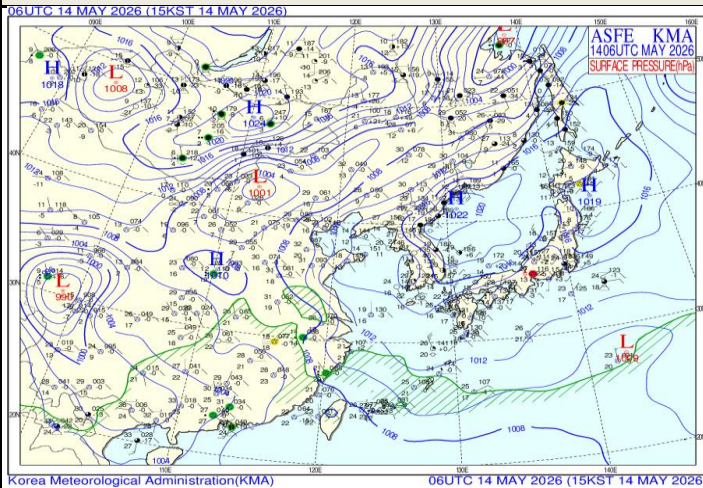
▶ 내일 예상 (기상청 제공)

- 2026-05-14 오후 5:00:00 발표 자료
- (종합) 당분간 낮 기온 올라 덥겠음, 내륙 중심 낮과 밤 기온차 큼, 바다 안개 유의
- (오늘, 14일) 대체로 맑음
- (내일, 15일) 가끔 구름많다가 오전부터 대체로 맑음
- (모레~글피, 16~17일) 대체로 맑음
- (그글피, 18일) 대체로 맑다가 밤부터 구름많음

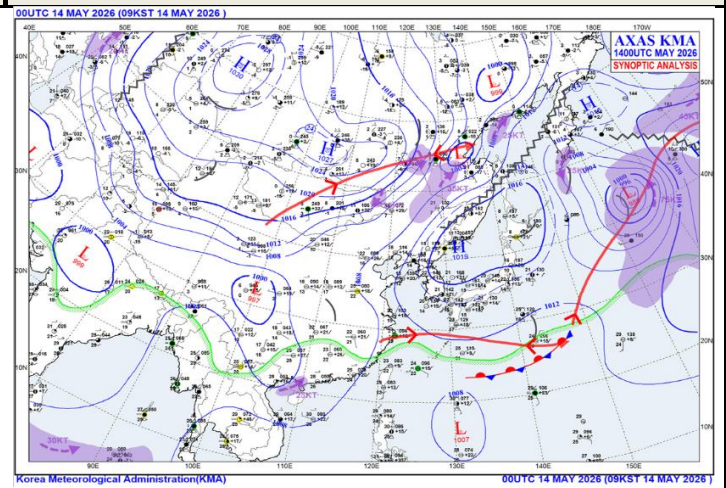
기상 요소

구분	날씨	예상기온	평균풍속	풍향	강수	강수확률
내일오전	맑음	13	강 (9m/s ~ 14m/s)	E-SE	강수없음	10
내일오후	맑음	29	강 (9m/s ~ 14m/s)	E-SE	강수없음	0

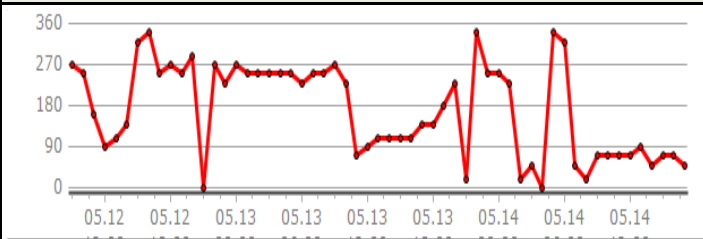
지상일기도



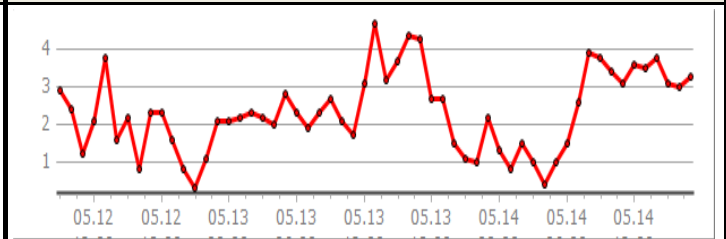
편집일기도



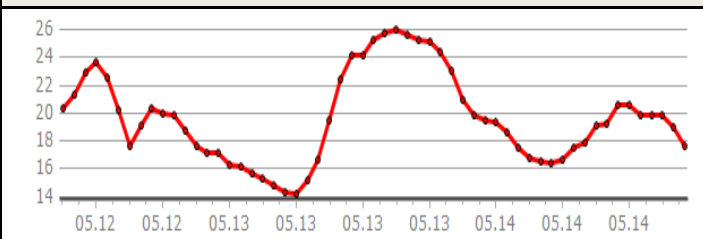
풍향



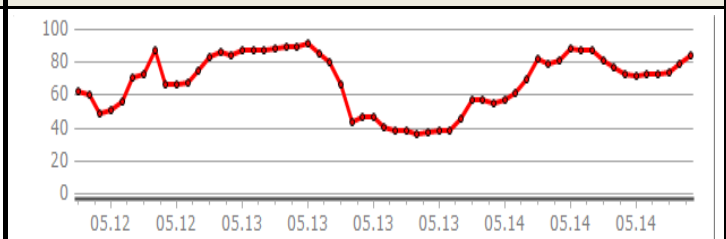
풍속



온도



습도



- ▶ 예보결과 : ○ 전 권역이 "좋음"~"보통"으로 예상됩니다.
- 수도권·강원영서·충북·충남·호남권·대구·경북·경남은 "나쁨", 그 밖의 권역은 "보통"으로 예상됩니다.
- ▶ 원인분석 : ○ 일부 중서부 지역은 오전과 밤에 대기 정체 및 기류 수렴으로 국내 발생 미세먼지가 축적되어 농도가 상승하겠으나, 오후에 원활한 연직(상·하층) 확산으로 농도가 감소하여 일평균 농도는 "보통"으로 예상됩니다.
- 대기오염물질의 광화학 반응에 의한 오존 생성과 이동으로 대부분 지역에서 오후에 농도가 높을 것으로 예상됩니다.

▶ 내일 예상
(국립환경과학원 제공)

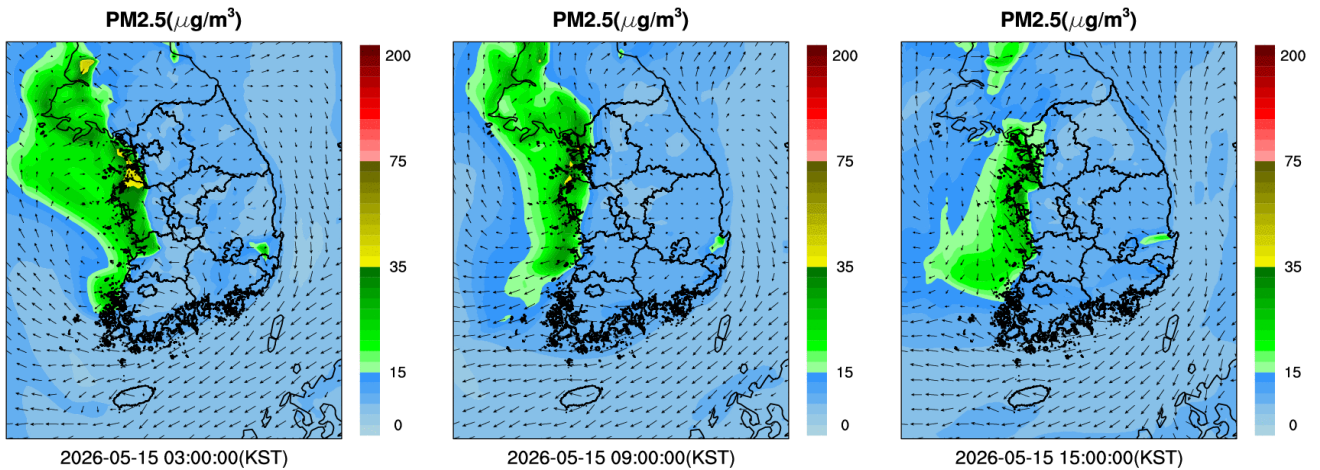
국립환경과학원 수치모델링 예측 결과

PM2.5

6시

12시

18시

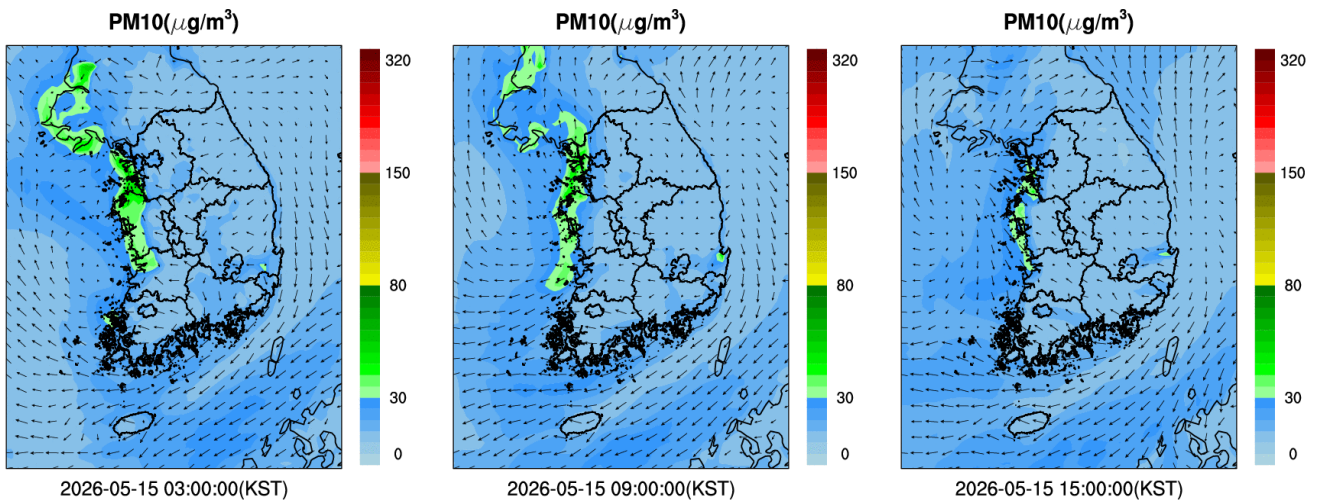


PM10

6시

12시

18시



"자료의 출처 : 환경부/한국환경공단"