

종합 진단 및 예측 결과

2026-05-13 수요일



예측결과	항목	서북권	서남권	동북권	동남권	울릉권
	미세먼지(PM2.5)	보통	보통	좋음	보통	좋음
	미세먼지(PM10)	좋음	보통	좋음	보통	좋음
	오존(O3)	보통	보통	보통	보통	보통

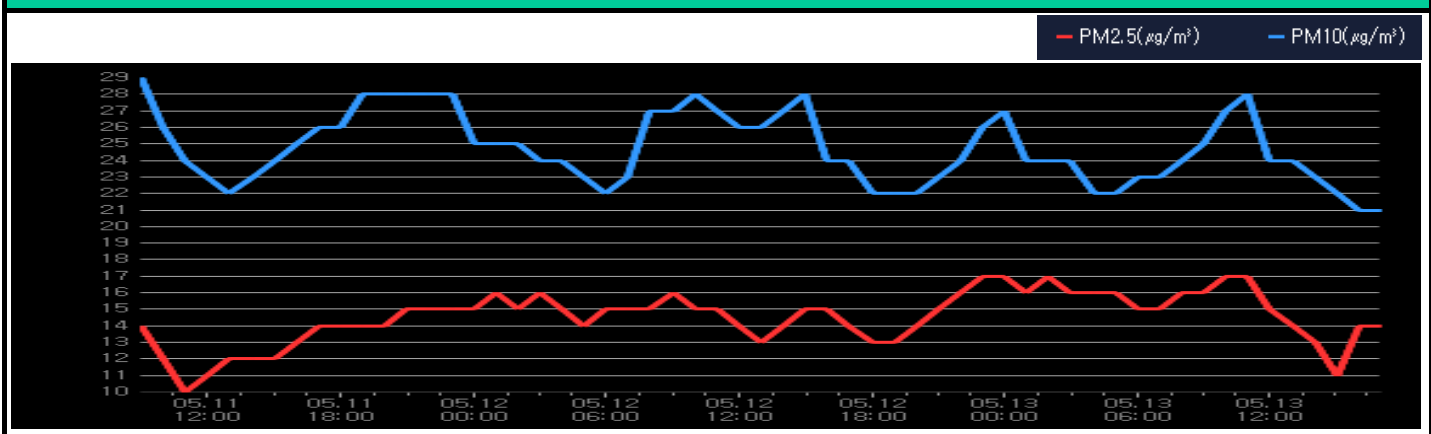
- 오늘(13일) [미세먼지] 경북지역 오늘 대기질은 '좋음' 수준  
PM10(17시 기준 일평균) : 전권역 '좋음'  
PM2.5(17시 기준 일평균) : 서남, 동남권 '보통', 서북, 동북, 울릉권 '좋음'  
[오존] (17시 최대 농도 기준) : 대체로 '보통', 경주시 '나쁨'

- 내일(14일) [미세먼지] 경북지역 내일 대기질은 대체로 '좋음' 수준  
PM10 : 서남, 동남권 '보통', 서북, 동북, 울릉권 '좋음'  
PM2.5 : 서북, 서남, 동남권 '보통', 동북, 울릉권 '좋음'  
[오존] 일 최고 농도 '보통' 예상

대기질 분석 결과 (17시 기준)

경북지역평균	항목	일평균	최대	최소
	PM2.5 (µg/m³)	15	17(11:00)	11(15:00)
	PM10 (µg/m³)	24	28(11:00)	21(16:00)
	O3 (ppm)	0.071	0.106(15:00)	0.053(02:00)

최근 3일간 농도 추이



오늘

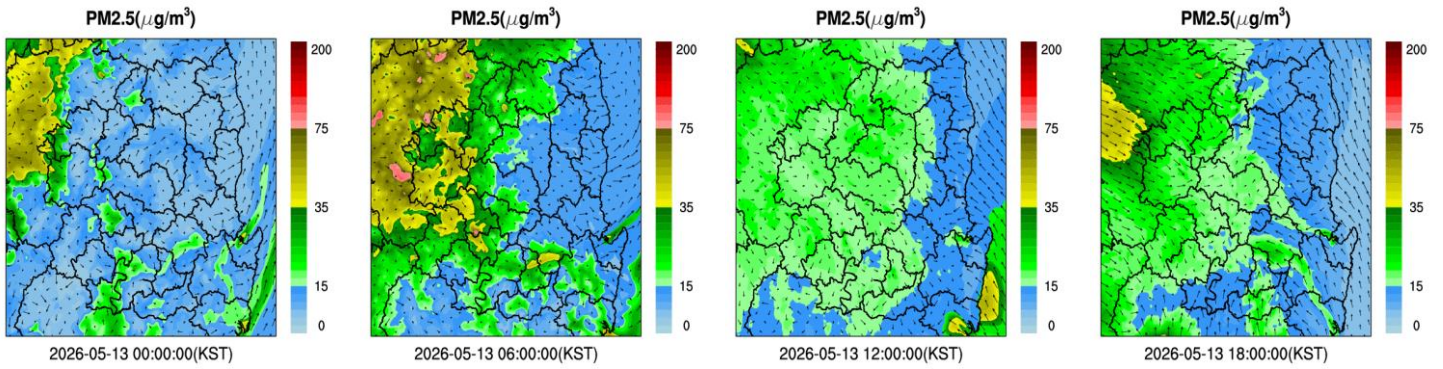
PM2.5

0시

6시

12시

18시



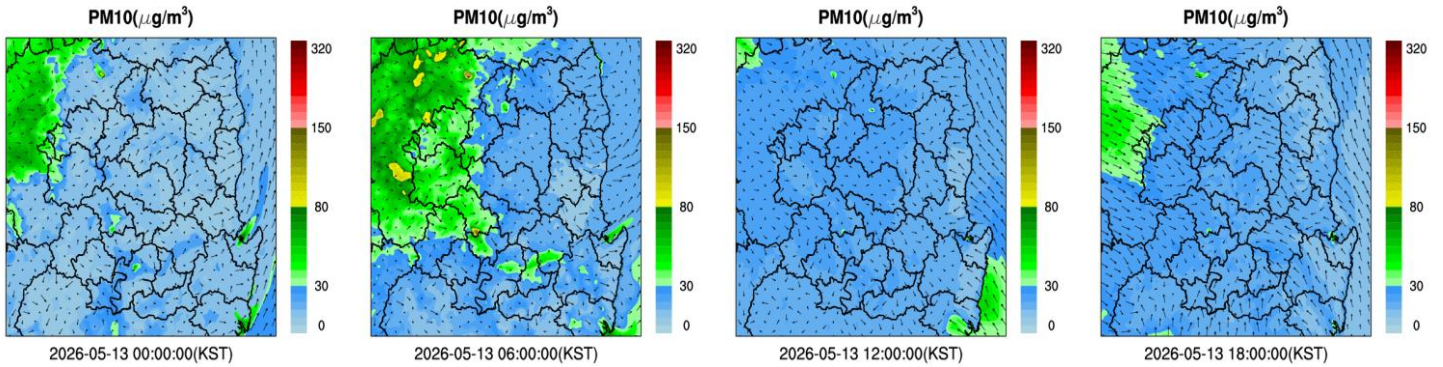
PM10

0시

6시

12시

18시



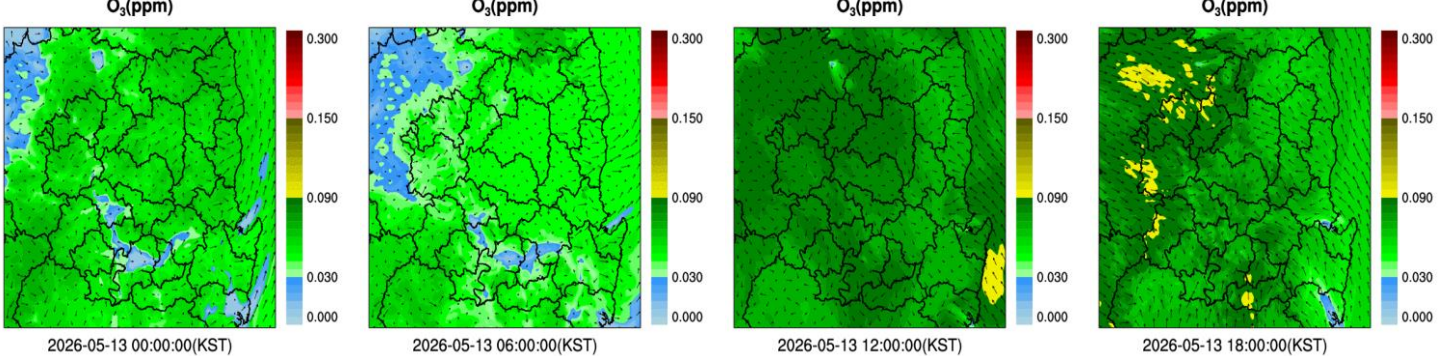
O3

0시

6시

12시

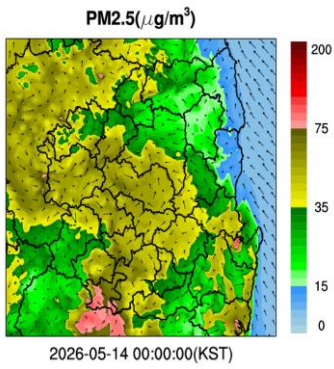
18시



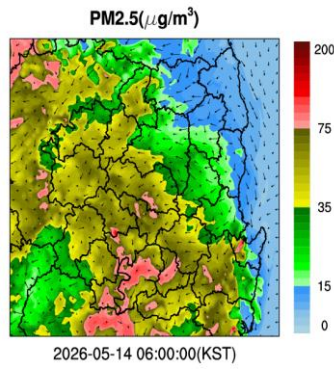
내일

PM2.5

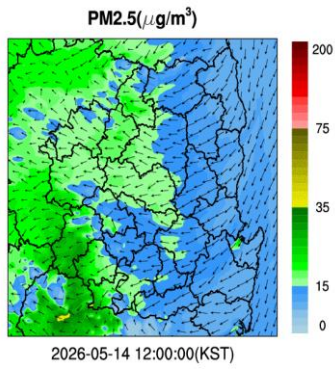
0시



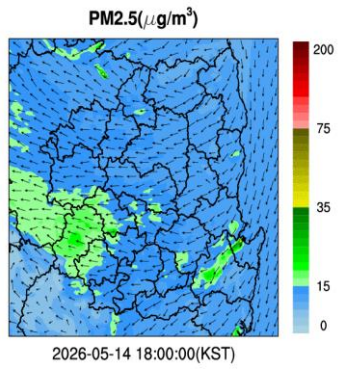
6시



12시

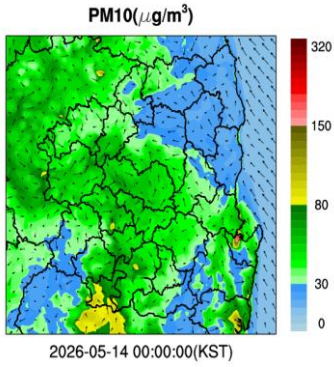


18시

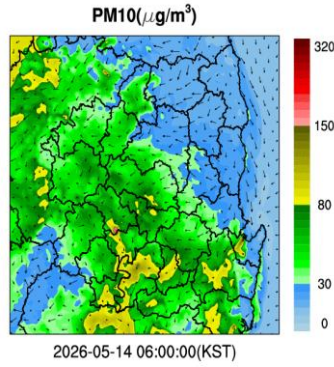


PM10

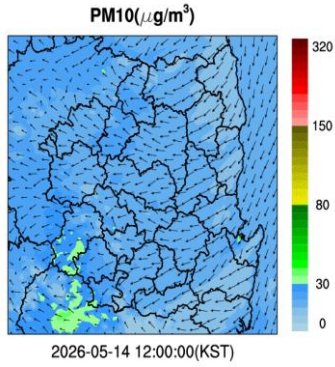
0시



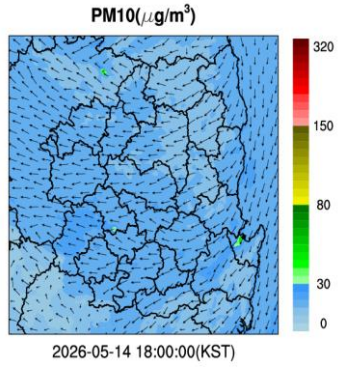
6시



12시

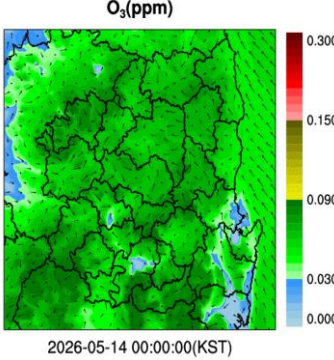


18시

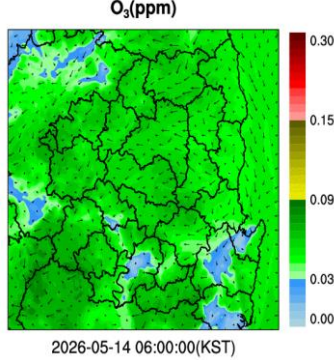


O3

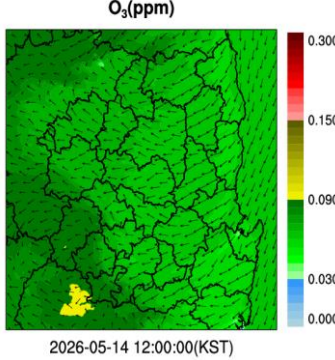
0시



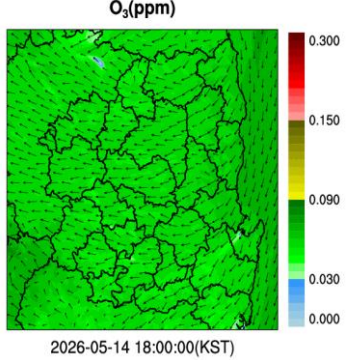
6시



12시

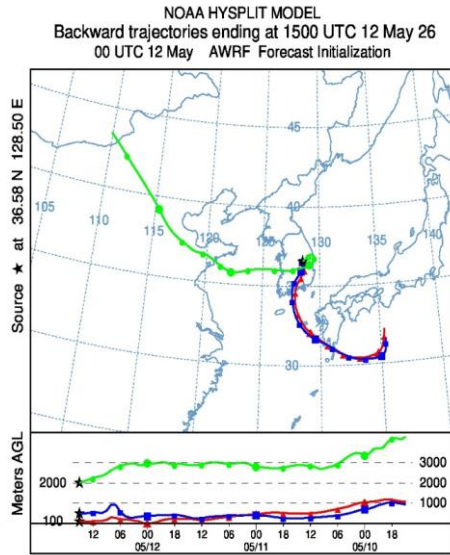


18시

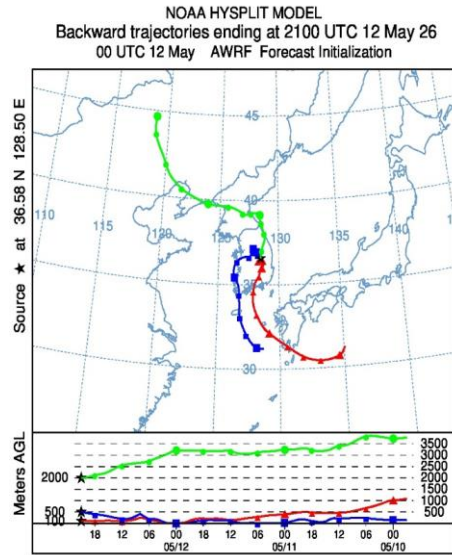


외국

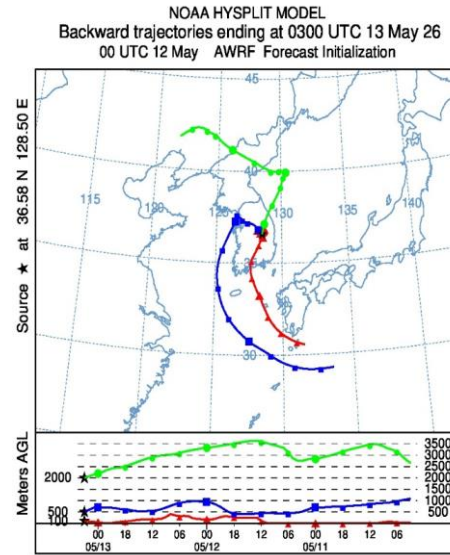
0시



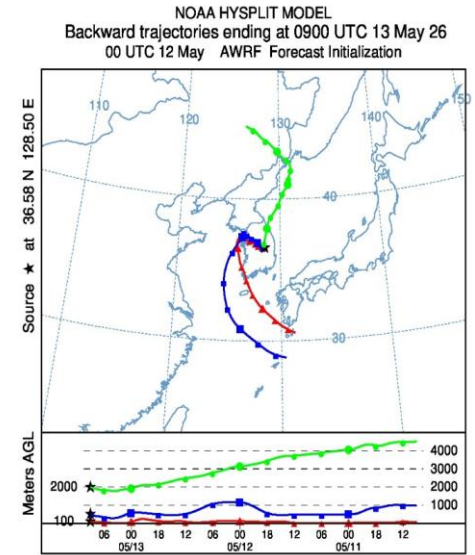
6시



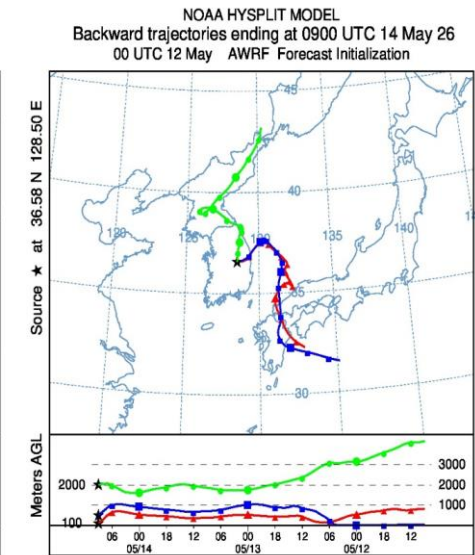
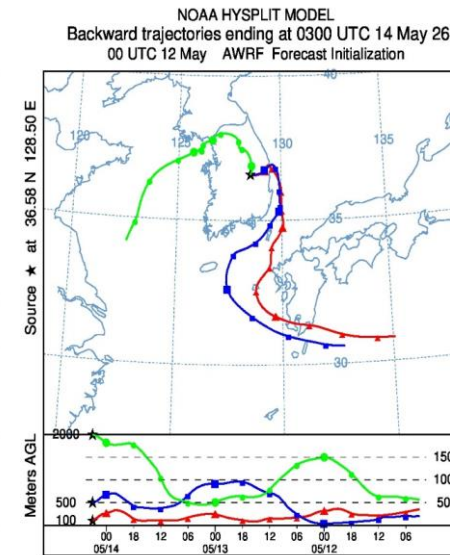
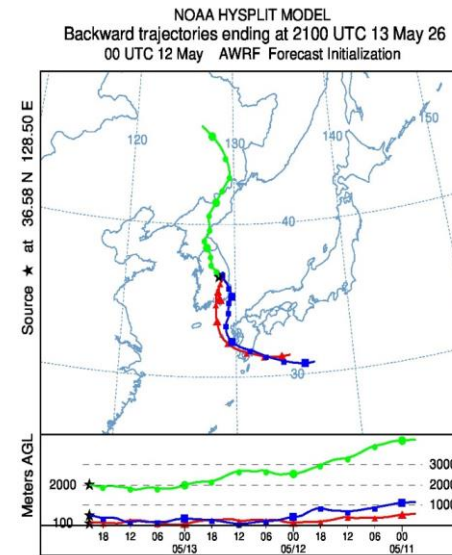
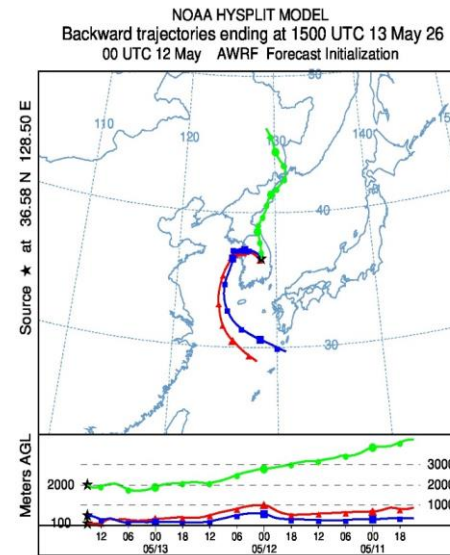
12시



18시



내국



분석 결과

기류분석 결과는 경상북도 안동시에 도달할 것으로 예상되는 기류의 이동 경로를 나타냄(붉은색 100m, 파란색 500m, 연두색 2000m)

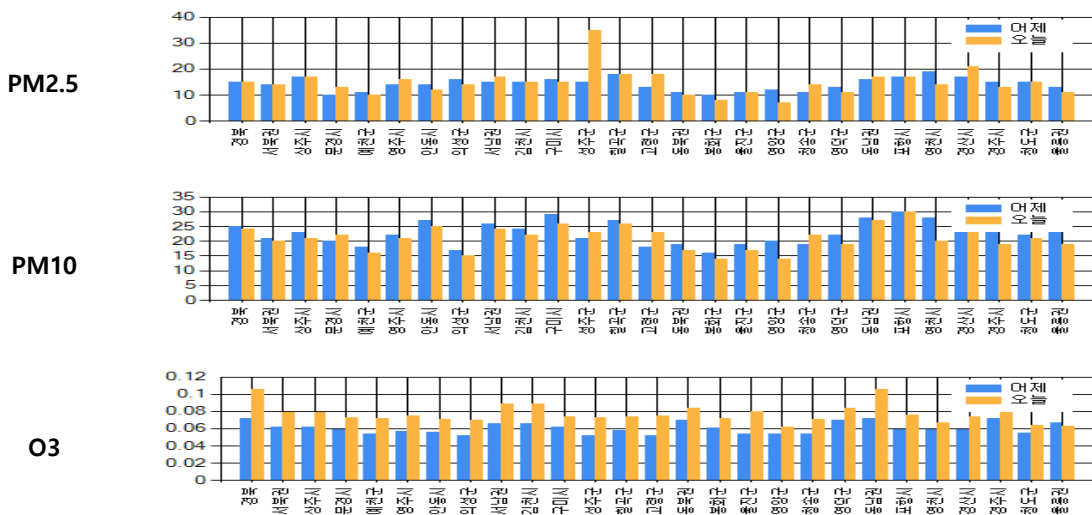
경북 미세먼지 대기오염도

2026-05-13 수요일

▶오늘 현황  
(2026-05-13)

PM-10(17시 기준 일평균) '좋음'  
PM-2.5(17시 기준 일평균) '좋음'  
오존(17시 기준 최고농도) '나쁨'

PM2.5 (µg/m³)			PM10 (µg/m³)			최대 O3 (ppm)		
지역	어제	오늘	지역	어제	오늘	지역	어제	오늘
경북	15	15	경북	25	24	경북	0.072	0.106
서북권	14	14	서북권	21	20	서북권	0.062	0.079
상주시	17	17	상주시	23	21	상주시	0.062	0.079
문경시	10	13	문경시	20	22	문경시	0.059	0.073
예천군	11	10	예천군	18	16	예천군	0.054	0.072
영주시	14	16	영주시	22	21	영주시	0.057	0.075
안동시	14	12	안동시	27	25	안동시	0.056	0.071
의성군	16	14	의성군	17	15	의성군	0.052	0.070
서남권	15	17	서남권	26	24	서남권	0.066	0.089
김천시	15	15	김천시	24	22	김천시	0.066	0.089
구미시	16	15	구미시	29	26	구미시	0.062	0.074
성주군	15	35	성주군	21	23	성주군	0.052	0.073
칠곡군	18	18	칠곡군	27	26	칠곡군	0.058	0.074
고령군	13	18	고령군	18	23	고령군	0.052	0.075
동북권	11	10	동북권	19	17	동북권	0.070	0.084
봉화군	10	8	봉화군	16	14	봉화군	0.061	0.072
울진군	11	11	울진군	19	17	울진군	0.054	0.080
영양군	12	7	영양군	20	14	영양군	0.054	0.062
청송군	11	14	청송군	19	22	청송군	0.054	0.071
영덕군	13	11	영덕군	22	19	영덕군	0.070	0.084
동남권	16	17	동남권	28	27	동남권	0.072	0.106
포항시	17	17	포항시	30	30	포항시	0.059	0.076
영천시	19	14	영천시	28	20	영천시	0.059	0.067
경산시	17	21	경산시	27	32	경산시	0.059	0.074
경주시	15	13	경주시	24	19	경주시	0.072	0.106
청도군	15	15	청도군	22	21	청도군	0.055	0.064
울릉권	13	11	울릉권	23	19	울릉권	0.067	0.063



"본 자료는 인증을 받지 않은 실시간 자료임" "자료 출처 : 경상북도보건환경연구원/한국환경공단"

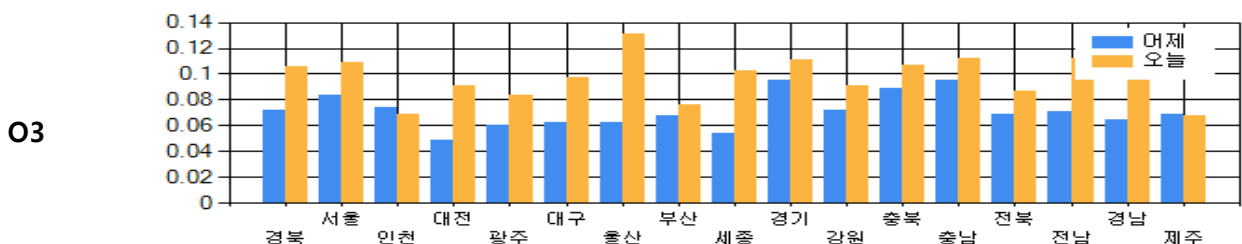
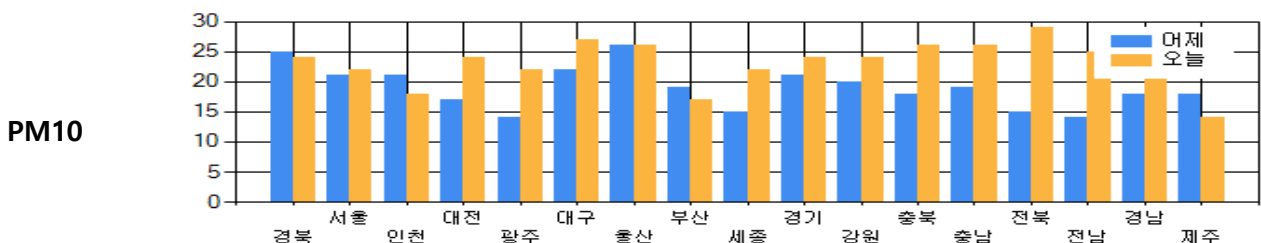
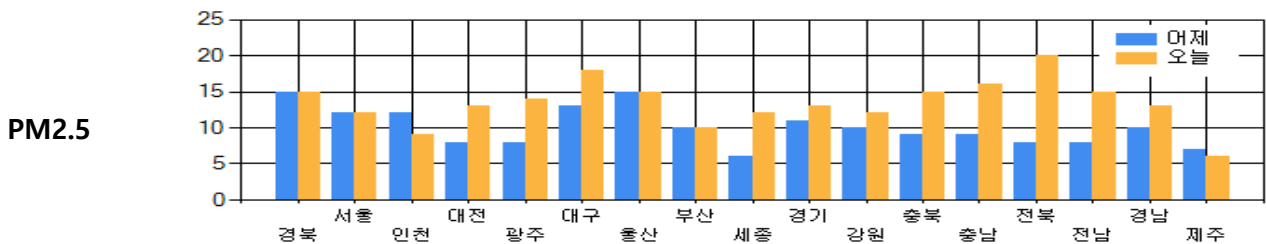
# 전국 미세먼지 대기오염도

2026-05-13 수요일

▶오늘 현황  
(2026-05-13)

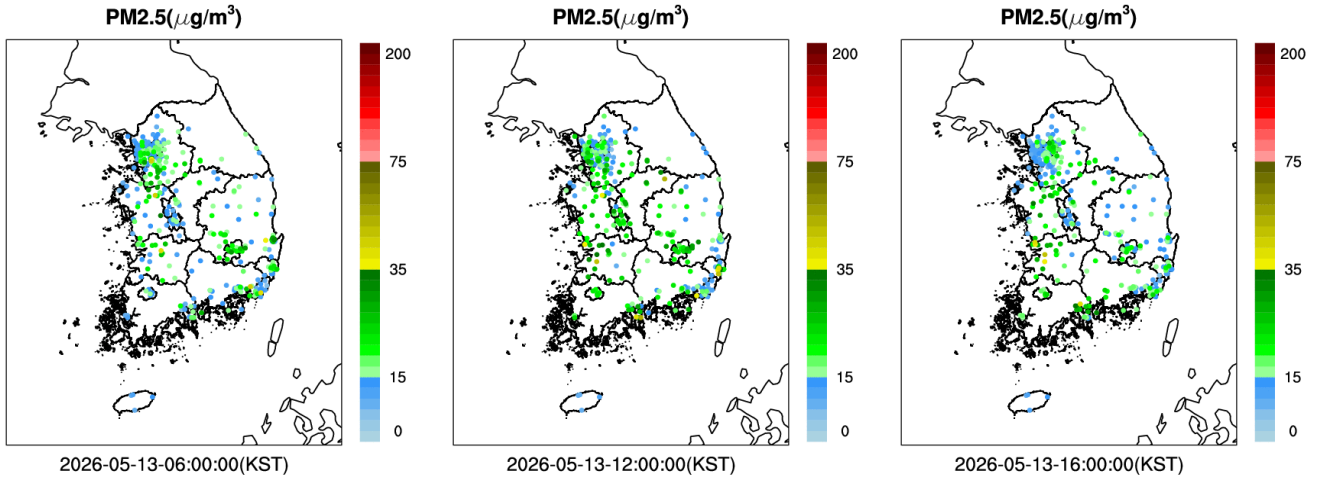
PM-10(17시 기준 일평균) '좋음'  
PM-2.5(17시 기준 일평균) '좋음'  
오존(17시 기준 최고농도) '나쁨'

PM2.5 (µg/m³)			PM10 (µg/m³)			최대 O3 (ppm)		
지역	어제	오늘	지역	어제	오늘	지역	어제	오늘
경북	15	15	경북	25	24	경북	0.072	0.106
서울	12	12	서울	21	22	서울	0.084	0.109
인천	12	9	인천	21	18	인천	0.074	0.069
대전	8	13	대전	17	24	대전	0.049	0.091
광주	8	14	광주	14	22	광주	0.060	0.084
대구	13	18	대구	22	27	대구	0.062	0.097
울산	15	15	울산	26	26	울산	0.062	0.131
부산	10	10	부산	19	17	부산	0.068	0.076
세종	6	12	세종	15	22	세종	0.054	0.103
경기	11	13	경기	21	24	경기	0.095	0.111
강원	10	12	강원	20	24	강원	0.072	0.091
충북	9	15	충북	18	26	충북	0.089	0.107
충남	9	16	충남	19	26	충남	0.095	0.112
전북	8	20	전북	15	29	전북	0.069	0.087
전남	8	15	전남	14	25	전남	0.071	0.112
경남	10	13	경남	18	21	경남	0.064	0.101
제주	7	6	제주	18	14	제주	0.069	0.068

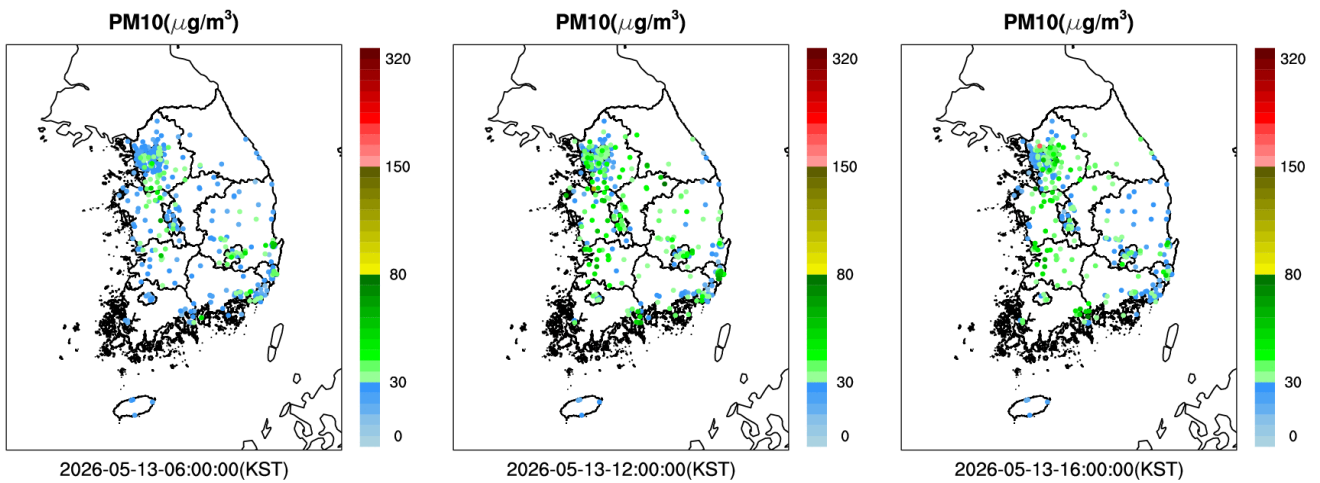


"본 자료는 인증을 받지 않은 실시간 자료임" "자료 출처 : 경상북도보건환경연구원/한국환경공단"

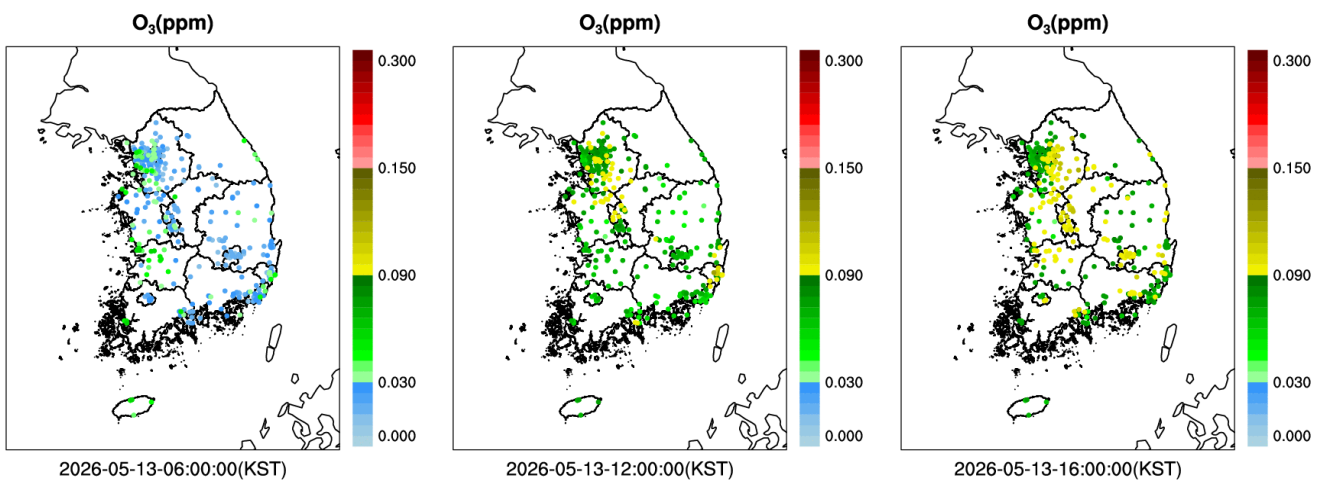
PM2.5



PM10



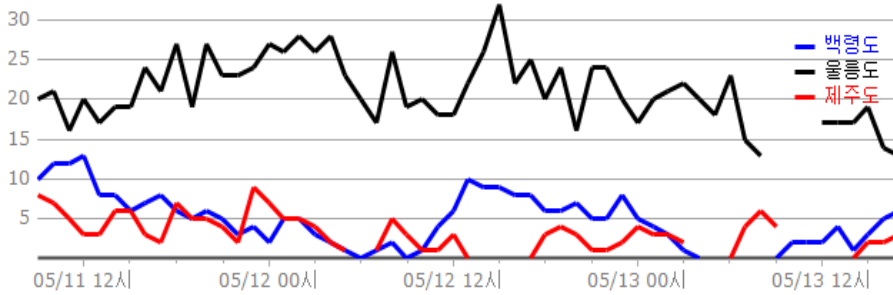
O<sub>3</sub>



"본 자료는 인증을 받지 않은 실시간 자료임" "자료 출처 : 경상북도보건환경연구원/한국환경공단"

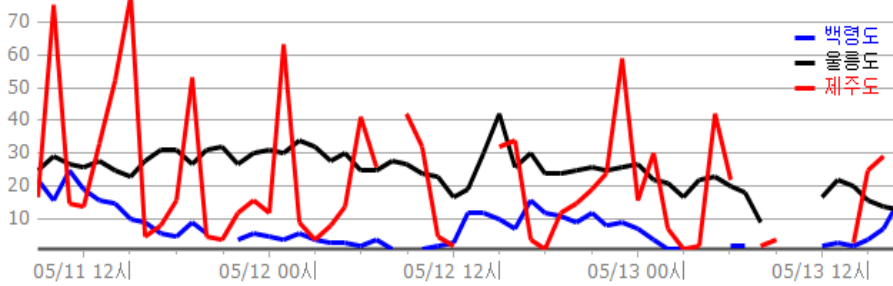
최근 3일간 배경지역 미세먼지 및 오존 추이

2026-05-13 수요일



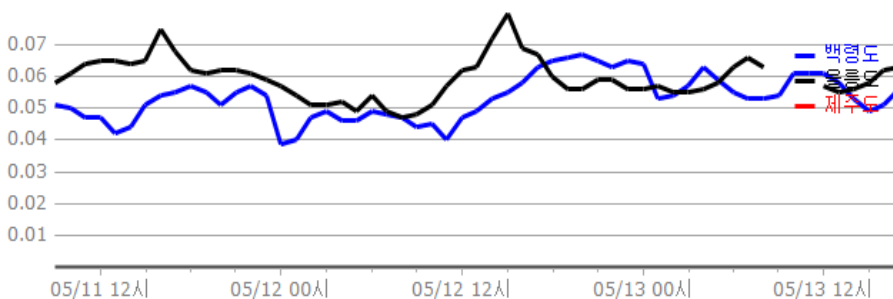
<16시 현재>

지점	PM10 (µg/m³)
백령도	좋음(7)
울릉도	좋음(14)
제주도	좋음(29)



<16시 현재>

지점	PM2.5 (µg/m³)
백령도	좋음(5)
울릉도	좋음(14)
제주도	좋음(2)



<16시 현재>

지점	O3 (ppm)
백령도	보통(0.051)
울릉도	보통(0.062)
제주도	-(-)

"본 자료는 인증을 받지 않은 실시간 자료임" "자료의 출처 : 경상북도보건환경연구원/한국환경공단"

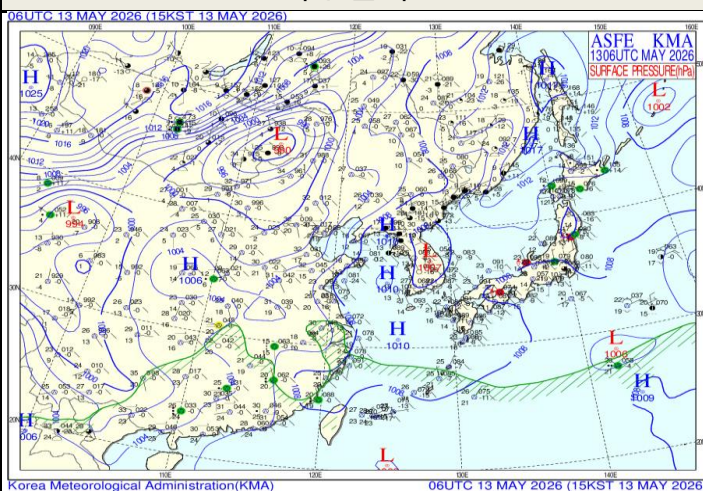
## ▶ 내일 예상 (기상청 제공)

- 2026-05-13 오후 5:00:00 발표 자료
- (종합) 내일부터 낮 기온 올라 덥겠음, 당분간 내륙 중심 낮과 밤 기온차 큼
- (오늘, 13일) 대체로 맑음, 경북북동내륙, 경북북동산지 가끔 구름많고 저녁(18~21시)까지 곳에 따라 소나기
- (내일, 14일) 대체로 맑음
- (모레, 15일) 가끔 구름많다가 오전부터 대체로 맑음
- (글피~그글피, 16~17일) 대체로 맑음
- \* 소나기에 의한 예상 강수량(13일)
- 경북북동내륙, 경북북동산지: 5mm 안팎

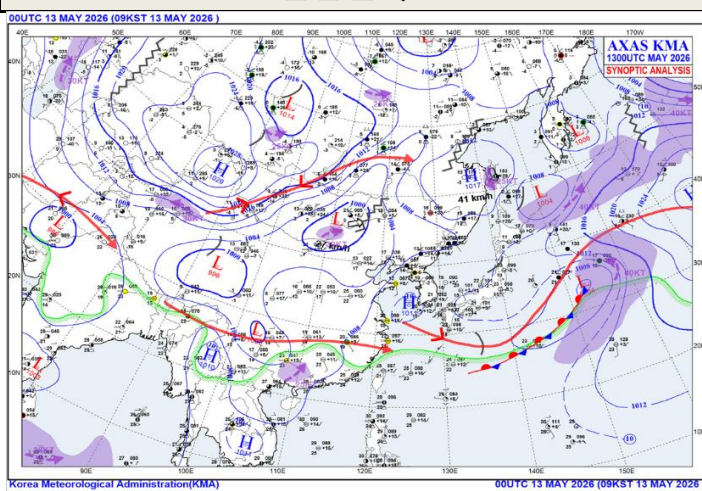
## 기상 요소

구분	날씨	예상기온	평균풍속	풍향	강수	강수확률
내일오전	맑음	15	약간 강 (4m/s ~ 9m/s)	E-SE	강수없음	0
내일오후	맑음	26	약간 강 (4m/s ~ 9m/s)	E-SE	강수없음	0

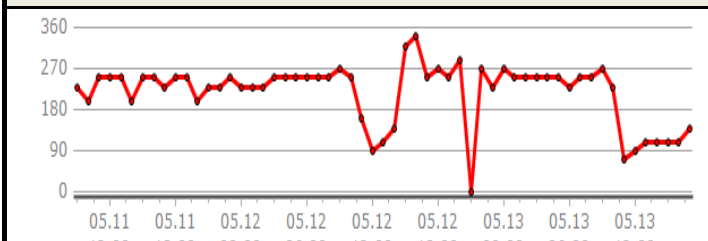
### 지상일기도



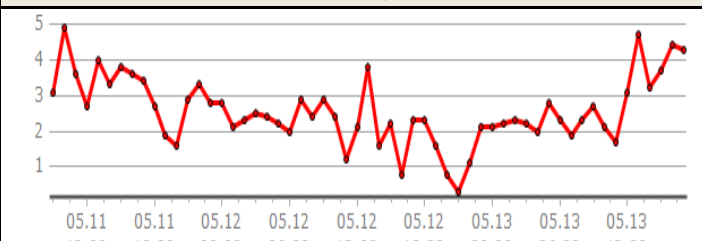
### 편집일기도



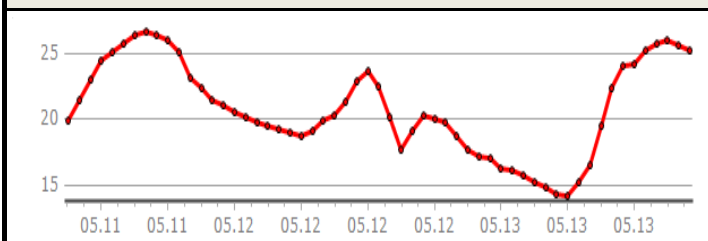
### 풍향



### 풍속



### 온도



### 습도

