

경상북도



선	기관(부서)의 장
람	

제7005호 2026년 2월 2일(월)

경 상 북 도

■ 고 시

- 경주 명계3일반산업단지계획(변경) 승인 및 지형도면 등 고시
(경상북도 고시 제2026-36호)5

회								
람								

발행인:경상북도지사 편집:대변인실

- 사업 완료 고시
(경상북도 고시 제2026-37호) 62

■ 공 고

- 전력시설물의 감리업 등록 공고
(경상북도 공고 제2026-226호) 65
- 도로공사 시행허가 내용 공고
(경상북도 공고 제2026-227호) 66
- 부동산개발업 등록 공고
(경상북도 공고 제2026-229호) 67
- 경상북도 무형유산 명예보유자 인정 예고
(경상북도 공고 제2026-239호) 68
- 「경북 산업용 헴프(HEMP) 규제자유특구 변경계획(안)」 공고
(경상북도 공고 제2026-240호) 70
- 「경북 산업용 헴프(HEMP) 규제자유특구변경계획(안)」 공청회 개최 공고
(경상북도 공고 제2026-241호) 76

시 군

■ 고 시

- 문경 도시관리계획(지구단위계획구역 및 계획) 결정(변경) 및 지형도면 고시
[라임스톤CC조성사업]
(문경시 고시 제2026-18호) 81
- 경산도시계획시설(공원-남매근린공원(들머리공원))사업 실시계획(변경)인가
(정정)고시
(경산시 고시 제2026-20호) 90

- 칠곡 군계획시설(도로)사업 실시계획 인가(변경) 고시
(칠곡군 고시 제2026-14호) 104

■ 공 고

- 도시관리계획(체육시설)사업[어울림한마당(제2스포츠타운 조성)]시행 열람 및
사업인정에 관한 의견 청취 공고
(김천시 공고 제2026-245호) 114
- 구미 도시관리계획(문화시설,도로) 결정(변경)(안) 공람공고
(구미시 공고 제2026-327호) 123
- 문경 도시관리계획(도시계획시설:도로,지구단위계획) 결정(변경)(안) 열람공고
(문경시 공고 제2026-181호) 125
- 공인 신조 및 폐기 공고
(경산시 공고 제2026-289호) 131

기 타

■ 고 시

- 하천점용(기간연장)허가 고시
(낙동강유역환경청 고시 제2026-163호) 134



경 상 북 도

고 시

경상북도 고시 제2026-36호

경주 명계3일반산업단지계획(변경) 승인 및 지형도면 등 고시

경주시 내남면 명계리 산248번지 일원의 경주 명계3일반산업단지의 산업단지계획(변경)에 대하여 「산업단지 인·허가 절차 간소화를 위한 특례법」 제15조 및 「토지이용규제기본법」 제8조 규정에 따라 산업단지계획(변경) 승인 및 지형도면 등을 다음과 같이 고시합니다.

2026년 2월 2일

경 상 북 도 지 사

1. 산업단지의 명칭·위치 및 면적(변경)

가. 명 칭 : 경주 명계3일반산업단지

나. 위 치 : 경상북도 경주시 내남면 명계리 산248번지 일원

다. 면 적 : 기정 - 822,705㎡ (진입도로 : 지구의 준용사업 8,298㎡)

변경 - 822,858.9㎡ (진입도로 : 지구의 준용사업 8,298㎡)

2. 산업단지의 지정목적(변경없음)

- 최근 공업용지의 입주수요가 점차 증가하고 있는 추세로 현재 경주시에 분양 가능한 공장용지가 부족하여 산업단지 개발이 시급한 실정이며,
- 실수요자인 공동 사업시행자의 산업시설용지 확보 및 산업집적 효과를 통해 주변 산업단지와의 연계 산업협력체계 구축으로 지역 산업구조 고도화 및 지역간 균형적 발전을 도모하고자 함.

3. 산업단지개발사업의 시행자(변경)

가. 성 명 : 기정 - (주)세중이엔씨 외 30개사

변경 - (주)세중이엔씨 외 31개사

나. 주 소 : 경상북도 경주시 외동읍 산업로 1845, 1층

(기정)

업체명	주소	대표자	비고
31개 업체			
(주)세중이앤씨	경상북도 경주시 외동읍 산업로 1845, 1층	김유환	대표사
YSP 윤성	경북 경주시 외동읍 문구로 372	윤석길	
유림산업	경북 경주시 외동읍 제내못안길 1-34	유대원	
(주)광진상공	경북 경주시 공단로69번길 11	정기범, 권영직	
성장정밀	부산 사상구 낙동대로1468번길 33-11(삼락동)	한영만	
태웅에이치앤씨	대구 북구 호국로 209, 2층	박유신	
(주)일신이디자인	경주 외동읍 문산2산단2로 104, 1층 102호	안혁태	
이안기업(주)	울산 북구 중산산업로 58(중산동)	원동열	
신화에스엠지(주)	울산 북구 중산산업3길 36	박주완	
스마일스틸하우스	경상남도 함양군 함양읍 함양남서로 984	김향선	
현대모비스(주)	서울특별시 강남구 테헤란로 203	조성환	
(주)현성테크	경주시 외동읍 문산2산단 4로 92, 3층	김경진	
(주)동성피에스씨	울산광역시 북구 중산산업로58(중산동)	민병숙	
(주)씨앤케이	경북 경주시 외동읍문산공단길149-6	이승호	
(주)신화테크	울산광역시 북구 매곡산업6길 20(매곡동)	최진호	
시그마(주)	경기도 안성시 대덕면양재미길30, 32	우정훈, Christopher John Naidoo	
엠테크놀로지	경북 경주시 외동읍 문산2산단4로 19	김민구	

업체명	주소	대표자	비고
진영산업(주)	경기도 안산시 단원구 강촌로 221-8(복내동)	정길상, 안정모	
해온산업(주)	서울특별시 서초구 양재천로 131, 4층	정길상, 안정모	
(주)엠텍글로벌	경기도 화성시 남양읍 현대기아로250번길 32	김춘기	
(주)금성파이프	경기도 화성시 우정읍 호곡공단로 99-48	이승용	
강원철강	울산광역시 북구 진장18길 45-2	우금명	
(주)수산이앤에스	울산광역시 북구 매곡산업로 21(매곡동)	한봉섭, 김병현	
(주)수산인더스트리	충청남도 천안시 서북구 천일고3길 47(신당동)	한봉섭, 김병현	
(주)영우테크	울산광역시 중구 성안1길 155-3(성안동)	강기형	
(주)케이지엘피	경북 경주시 내남면 명계3산단로1길 45	김시욱	
(주)바우	경북 경주시 공단로69번길 30, 2층(황성동)	김명완	
(주)한길산업	경상북도 경주시 외동읍 문산공단길 306-9	이재철	
태영테크(주)	경상북도 경주시 외동읍 제내1공단길 37-17	김광태	
동우일렉트릭(주)	경기도 평택시 안중읍 오성서로 34	김평중, 김선우	
(주)신성산업	충북 음성군 대소면 소석로 10-17	김상진	

(변경)

업체명	주소	대표자	비고
32개 업체			
(주)세중이앤씨	경상북도 경주시 외동읍 산업로 1845, 1층	김유환	대표사
YSP 윤성	경북 경주시 외동읍 문구로 372	윤석길	
유림산업	경북 경주시 외동읍 제내못안길 1-34	유대원	
(주)광진상공	경북 경주시 공단로69번길 11	정기범, 권영직	
성창정밀	부산 사상구 낙동대로1468번길 33-11(삼락동)	한영만	
태웅에이치앤씨	대구 북구 호국로 209, 2층	박유신	
(주)일신이די아이	경주 외동읍 문산2산단2로 104, 1층 102호	안혁태	
이안기업(주)	울산 북구 중산산업로 58(중산동)	원동열	
신화에스엠지(주)	울산 북구 중산산업3길 36	박주완	
스마일스틸하우스	경상남도 함양군 함양읍 함양남서로 984	김향선	
현대모비스(주)	서울특별시 강남구 테헤란로 203	조성환	
(주)현성테크	경주시 외동읍 문산2산단 4로 92, 3층	김경진	
(주)동성피에스씨	울산광역시 북구 중산산업로58(중산동)	민병숙	
(주)씨앤케이	경북 경주시 외동읍문산공단길149-6	이승호	
(주)신화테크	울산광역시 북구 매곡산업6길 20(매곡동)	최진호	
시그마(주)	경기도 안성시 대덕면양재미길30, 32	우정훈, Christopher John Naidoo	

업체명	주소	대표자	비고
엠테크놀로지	경북 경주시 외동읍 문산2산단4로 19	김민구	
진영산업(주)	경기도 안산시 단원구 강촌로 221-8(목내동)	정길상, 안정모	
해온산업(주)	서울특별시 서초구 양재천로 131, 4층	정길상, 안정모	
(주)엠텍글로벌	경기도 화성시 남양읍 현대기아로250번길 32	김춘기	
(주)금성파이프	경기도 화성시 우정읍 호곡공단로 99-48	이승용	
강원철강	울산광역시 북구 진장18길 45-2	우금명	
(주)수산이앤에스	울산광역시 북구 매곡산업로 21(매곡동)	한봉섭, 김병현	
(주)수산인더스트리	충청남도 천안시 서북구 천일고3길 47(신당동)	한봉섭, 김병현	
(주)영우테크	울산광역시 중구 성안1길 155-3(성안동)	강기형	
(주)케이지엘피	경북 경주시 내남면 명계3산단로1길 45	김시욱	
(주)바우	경북 경주시 공단로69번길 30, 2층(황성동)	김명완	
(주)한길산업	경상북도 경주시 외동읍 문산공단길 306-9	이재철	
태영테크(주)	경상북도 경주시 외동읍 제내1공단길 37-17	김광태	
동우일렉트릭(주)	경기도 평택시 안중읍 오성서로 34	김평중, 김선우	
(주)신성산업	충북 음성군 대소면 소석로 10-17	김상진	
(주)경신	인천광역시 연수구 갯벌로 98(송도동)	이승관, 금우연, 오가타요시유키, 우루시바타켄이치	

※ 신규 참여업체 : (주)경신

4. 산업단지의 개발기간 및 방법(변경)

가. 개발기간 : 기정 - 2015년~2025년 12월 31일

변경 - 2015년~2026년 12월 31일

나. 개발방법 : 「산업입지 및 개발에 관한 법률」 제16조제1항제3호 및 같은 법 시행령 제19조제3항제1호 나목에 의한 실수요자개발

5. 주요 유치업종 및 유치업종의 배치계획(변경)

가. 유치업종(변경없음)

구 분	한국표준산업분류상의 유치업종		
	중분류	업 종	비 고
제 조 업	C24	1차금속 제조업	
	C25	금속 가공제품 제조업; 기계 및 가구 제외	
	C26	전자부품, 컴퓨터, 영상, 음향 및 통신장비 제조업	
	C28	전기장비 제조업	
	C29	기타 기계 및 장비 제조업	
	C30	자동차 및 트레일러 제조업	
서비스업	H52	창고 및 운송관련 서비스업	

나. 유치업종 배치계획(변경)

구 분	면적(㎡)			구 성 비 (%)	비 고
	기 정	변 경	변경후		
계	505,287	감) 59.6	505,227.4	100.0	-
1차금속 제조업	84,704	감) 54,119.0	30,585.0	6.1	C24
금속 가공제품 제조업; 기계 및 가구 제외	14,813	증) 30.2	14,843.2	2.9	C25
전자부품, 컴퓨터, 영상, 음향 및 통신장비 제조업	9,236	감) 40.7	9,195.3	1.8	C26
전기장비 제조업	44,393	감) 0.4	44,392.6	8.8	C28
기타 기계 및 장비 제조업	9,871	감) 1.8	9,869.2	2.0	C29
자동차 및 트레일러 제조업	236,782	증) 44,328.4	281,110.4	55.6	C30
창고 및 운송관련 서비스업	105,488	증) 9,743.7	115,231.7	22.8	H52

다. 유치업종 배치계획도(변경) : 게재생략

6. 토지이용계획 및 주요기반시설계획(변경)

가. 용도지역 결정(변경)조서

구 분	면 적(㎡)			구 성 비 (%)	비 고
	기 정	변 경	변경후		
합 계	822,705	증) 153.9	822,858.9	100.0	
일반공업지역	822,705	증) 153.9	822,858.9	100.0	

나. 토지이용계획 (변경)

구 분	면 적(m ²)			구성비(%)	비고
	기 정	변 경	변경후		
총 계	822,705	증) 153.9	822,858.9	100.0	
산 업 시 설 용 지	505,287	감) 59.6	505,227.4	61.4	
1 차 금 속 제 조 업 (C 2 4)	84,704	감) 54,119.0	30,585.0	3.7	
금 속 가 공 제 품 제 조 업 ; 기 계 및 가 구 제 외 (C 2 5)	14,813	증) 30.2	14,843.2	1.8	
전 자 부 품 , 컴 퓨 터 , 영 상 , 음 향 및 통 신 장 비 제 조 업 (C 2 6)	9,236	감) 40.7	9,195.3	1.1	
전 기 장 비 제 조 업 (C 2 8)	44,393	감) 0.4	44,392.6	5.4	
기 타 기 계 및 장 비 제 조 업 (C 2 9)	9,871	감) 1.8	9,869.2	1.2	
자 동 차 및 트 레 일 러 제 조 업 (C 3 0)	236,782	증) 44,328.4	281,110.4	34.2	
창 고 및 운 송 관 련 서 비 스 업 (H 5 2)	105,488	증) 9,743.7	115,231.7	14.0	
지 원 시 설 용 지	10,337	감) 5.9	10,331.1	1.2	
공 공 시 설 용 지	307,081	증) 219.4	307,300.4	37.4	
도 로	83,109	증) 3,762.4	86,871.4	10.6	
주 차 장	7,722	감) 10.2	7,711.8	0.9	
녹 지	99,271	감) 3,164.9	96,106.1	11.7	14.0
공 원	18,320	증) 330.1	18,650.1	2.3	
유 수 지	30,254	감) 34.8	30,219.2	3.7	
하 수 종 말 처 리 장	3,110	증) 1.3	3,111.3	0.4	
수 도 공 급 설 비	4,235	감) 91.8	4,143.2	0.5	
폐 기 물 처 리 시 설	61,060	감) 572.7	60,487.3	7.3	

다. 주요기반시설계획 (변경)

1) 교통시설 (변경)

가) 도로 (변경)

(1) 도로 총괄표

류 별	합 계			1류			2류			3류			
	노선수	연장 (m)	면적 (㎡)	노선수	연장 (m)	면적 (㎡)	노선수	연장 (m)	면적 (㎡)	노선수	연장 (m)	면적 (㎡)	
합계	기정	15	5,600	83,109	5	3,481	55,387	8	1,914	26,311	2	205	1,411
	변경	15	5,600	86,871.4	5	3,481	58,193.8	8	1,914	27,230.2	2	205	1,447.4
중로	기정	4	3,671	65,167	1	2,214	42,811	3	1,457	22,356	-	-	-
	변경	4	3,671	68,064.5	1	2,214	44,984.0	3	1,457	23,080.5	-	-	-
소로	기정	11	1,929	17,942	4	1,267	12,576	5	457	3,955	2	205	1,411
	변경	11	1,929	18,806.9	4	1,267	13,209.8	5	457	4,149.7	2	205	1,447.4

(2) 도로 결정 (변경) 조서

구분	규 모				기능	연장 (m)	기 점	종 점	사용 형태	주요 경과 지	최 초 결정일	비고
	등급	류별	번호	폭원 (m)								
기정	중로	1	명계 1	20	집산 도로	2,214	대로3-명계1호선	중로1-명계1호선	일반 도로	-	경고 제2016- 333호	
변경	중로	1	명계 1	20	집산 도로	2,214	대로3-명계1호선	중로1-명계1호선	일반 도로	-	경고 제2016- 333호	
기정	중로	2	명계 1	15~18	집산 도로	841	중로1-명계1호선	중로1-명계1호선	일반 도로	-	경고 제2016- 333호	
기정	중로	2	명계 2	15	집산 도로	214	중로1-명계1호선	소로1-명계1호선	일반 도로	-	경고 제2016- 333호	

구분	규 모				기능	연장 (m)	기 점	종 점	사용 형태	주요 경과 지	최 초 결정일	비고
	등급	류별	명계 번호	폭원 (m)								
기정	중로	2	명계 3	15	집산 도로	402	중로1-명계1호선	중로1-명계1호선	일반 도로	-	경고 제2016- 333호	
기정	소로	1	명계 1	10	국지 도로	99	중로2-명계2호선	내남면명계리 산252번지	국지 도로	-	경고 제2016- 333호	
기정	소로	1	명계 2	10	국지 도로	60	중로1-명계1호선	내남면명계리 산247-2번지	국지 도로	-	경고 제2020- 350호	
기정	소로	1	명계 3	10	국지 도로	758	중로1-명계1호선	중로1-명계1호선	국지 도로	-	경고 제2016- 333호	
기정	소로	1	명계 4	10	국지 도로	350	중로2-명계3호선	중로1-명계1호선	국지 도로	-	경고 제2016- 333호	
기정	소로	2	명계 1	8	국지 도로	29	중로1-명계1호선	내남면명계리 산240번지	국지 도로	-	경고 제2016- 333호	
기정	소로	2	명계 2	8	국지 도로	111	중로1-명계1호선	소로2-명계3호선	국지 도로	-	경고 제2020- 350호	
기정	소로	2	명계 3	8	국지 도로	79	중로1-명계1호선	소로2-명계2호선	국지 도로	-	경고 제2016- 333호	
기정	소로	2	명계 4	8	국지 도로	140	중로1-명계1호선	소로1-명계4호선	국지 도로	-	경고 제2016- 333호	
기정	소로	2	명계 5	8	국지 도로	98	소로2-명계2호선	소로2-명계3호선	국지 도로	-	경고 제2016- 333호	
기정	소로	3	명계 1	6	국지 도로	29	대로3-명계1호선	내남면명계리 1101-1번지	국지 도로	-	경고 제2016- 333호	
변경	소로	3	명계 1	6	국지 도로	29	대로3-명계1호선	내남면명계리 1101-1번지	국지 도로	-	경고 제2016- 333호	
기정	소로	3	명계 2	5~14	특수 도로	176	내남면 명계리 산234번지	내남면명계리 1767번지	보행자 전용 도로	-	경고 제2016- 333호	

나) 주차장(변경)

(1) 주차장 결정(변경)조서

구분	도면 표시 번호	시설명	위 치	면 적(m ²)			최 초 결정일	비고
				기정	변경	변경후		
계		-	-	7,722	감) 10.2	7,711.8	-	
변경	명계 1	노외주차장	내남면 명계리 산259-1번지 일원	1,818	증) 2.8	1,820.8	경고 제2016-333호	
변경	명계 2	노외주차장	내남면 명계리 산250번지 일원	900	증) 3.6	903.6	경고 제2016-333호	
변경	명계 3	노외주차장	내남면 명계리 산258-2번지 일원	1,757	감) 2.6	1,754.4	경고 제2016-333호	
변경	명계 4	노외주차장	내남면 명계리 산252번지 일원	547	감) 13.6	533.4	경고 제2016-333호	
변경	명계 5	노외주차장	내남면 명계리 산245-9번지 일원	2,700	감) 0.4	2,699.6	경고 제2020-350호	

2) 공간시설(변경)

가) 녹지(변경)

(1) 녹지 결정(변경)조서

구분	도면 표시 번호	시설명	시설의 종류	위 치	면 적(m ²)			최 초 결정일	비고
					기정	변경	변경후		
계		-	-	-	99,271	감) 32,164.9	96,106.1	-	
변경	명계 1	녹지	완충녹지	내남면 명계리 산255번지 일원	46,515	감) 1,203.6	45,311.4	경고 제2016-333호	
변경	명계 2	녹지	완충녹지	내남면 명계리 산247-2번지 일원	43,304	감) 1,799.5	41,504.5	경고 제2016-333호	
변경	명계 3	녹지	완충녹지	내남면 명계리 산259번지 일원	9,452	감) 161.8	9,290.2	경고 제2016-333호	

나) 공원(변경)

(1) 공원 결정(변경)조서

구분	도면 표시 번호	공원명	시설의 종류	위 치	면 적(m ²)			최 초 결정일	비고
					기정	변경	변경후		
계			-	-	18,320	증) 330.1	18,650.1	-	
변경	명계1	명계1 소공원	소공원	내남면 명계리 산258-1번지 일원	6,758	감) 7.1	6,750.9	경고 제2016-333호	
변경	명계2	명계2 소공원	소공원	내남면 명계리 산249-2번지 일원	2,471	증) 292.4	2,763.4	경고 제2016-333호	
변경	명계3	명계3 소공원	소공원	내남면 명계리 산252-1번지 일원	1,841	증) 39.9	1,880.9	경고 제2016-333호	
변경	명계4	명계4 소공원	소공원	내남면 명계리 1188번지 일원	7,250	증) 4.9	7,254.9	경고 제2016-333호	

3) 유통 및 공급시설(변경)

가) 수도공급설비(변경)

(1) 수도공급설비 결정(변경)조서

구분	도면 표시 번호	시설명	위 치	면 적(m ²)			최 초 결정일	비고
				기정	변경	변경후		
계			-	4,235	감) 91.8	4,143.2	-	
변경	명계 1	수도공급설비	내남면 명계리 산252-1번지 일원	4,235	감) 91.8	4,143.2	경고 제2020-350호	

4) 방재시설(변경)

가) 유수지(변경)

(1) 유수지 결정(변경)조서

구분	도면 표시 번호	시설명	시설의 종류	위 치	면 적(m ²)			최 초 결정일	비고
					기정	변경	변경후		
계			-	-	30,254	감) 34.8	30,219.2	-	
변경	명계 1	유수지	저류시설	내남면 명계리 1113-1번지 일원	25,634	감) 32.6	25,601.4	경고 제2016-333호	
변경	명계2	유수지	저류시설	내남면 명계리 산259-1번지 일원	4,620	감) 2.2	4,617.8	경고 제2016-333호	

5) 환경기초시설 (변경)

가) 하수도 (변경)

(1) 하수종말처리장 결정 (변경) 조서

구분	도면 표시 번호	555시설명	위 치	면 적(m ²)			최 초 결정일	비고
				기정	변경	변경후		
계			-	3,110	증) 1.3	3,111.3	-	
변경	명계1	하수종말처리장	내남면 명계리 산262번지 일원	3,110	증) 1.3	3,111.3	경고 제2016-333호	

나) 폐기물처리시설 (변경)

(1) 폐기물처리시설 결정 (변경) 조서

구분	도면 표시 번호	시설명	시설의 종류	위 치	면 적(m ²)			최 초 결정일	비고
					기정	변경	변경후		
계				-	61,060	감) 572.7	60,487.3	-	
변경	명계1	폐기물 처리시설	폐기물 처리시설	내남면 명계리 산230-1번지 일원	61,060	감) 572.7	60,487.3	경고 제2020-350호	

7. 산업단지의 개발을 위한 주요시설지원계획 (변경)

가. 용수공급계획 (변경)

구 분	용 수 량(m ³ /일)		비 고
	기정	변경	
계	1,395	1,295	
생 활 용 수	244	248	
공 업 용 수	1,151	1,047	

- ※ 국도 35호선까지 기 매설되어 있는 기존 상수관로(내남면 용장리 이천교 입구)D=300mm 에서 D250mm로 분기하여 국도 35호선 노곡교 부근(내남면 월산리)까지 L=4.5km로 신설하여 주변 용수공급에 지장이 없도록 기존 상수관로와 연결 계획할 것이며, 본 산업단지 전용 송수관로(지구외) D200mm로 분기하여 대상지 경계부까지(명계3길) L=3.0km 신설 계획하고 가압장을 거쳐 단지내 도로를 따라 D=200mm, L=1.5km 관로를 추가 매설하여 배수지(V=800Ton)로 용수를 공급토록 할 계획임.
- ※ 대상지의 남측 배수지(A=4,235㎡→4,143.2㎡, V=800Ton)를 설치하여 부지내 배수관로(D=80 ~ 250mm)를 통해 각 시설별로 급수토록 계획 함.

나. 우수처리계획 (변경)

구 분	시설명	위 치	면 적(㎡)		비 고
			기정	변경	
계	-	-	30,254	30,219.2	
명계 1	유수지 (저류시설)	내남면 명계리 1113-1번지 일원	25,634	25,601.4	재해저류지
명계 2	유수지 (저류시설)	내남면 명계리 산259번지 일원	4,620	4,617.8	완충저류지

- ※ 단지 내 배수는 도로양측으로 우수받이를 설치하여 우수관(D600 ~ D1,650mm) 및 도로중심부를 지나는 암거(2.5m×2.0m)로 유수지까지 원활한 배수를 계획하고 진입도로 부에 박스암거(2.5m×2.0m)를 설치하여 대상지 북측 사일하소하천으로 연결 배수

다. 오·폐수처리계획 (변경)

구 분	오 수 량(㎡/일)		비 고
	기정	변경	
계	839	783	
생활 오 수	215	218	
공 업 폐 수	624	565	

- ※ 오·폐수 총 발생량은 생활오수 215㎥/일→218㎥/일, 공업폐수 624㎥/일→565㎥/일이 발생할 것으로 예상됨
- ※ 생활오수는 대상지내 하수종말처리장(A=3,110㎥→3,111.3㎥)을 설치하여 처리후 유수지를 거쳐 사일하소하천으로 방류함
- ※ 하수종말처리시설부지내 처리시설은 준공인가시까지 오수 발생 및 계획량을 검토하여 오수처리에 문제가 없도록 시설설치 계획하겠음
- ※ 공장폐수는 개별공장에서 전량 위탁처리하여 본 산업단지에는 폐수를 배출하지 않을 계획임

라. 폐기물처리계획 (변경)

1) 생활폐기물 발생량

(기정)

구 분		원단위 (g/인·일)	종업원수 (인)	발생량 (kg/일)	계 (kg/일)	비 고
종량제	생산시설	184.80	2,893	534.6	553.3	생산시설 : 공장 원단위 적용 지원시설 : 사무실 원단위 적용
	지원시설	128.62	145	18.6		
음식물	생산시설	102.84	2,893	297.5	303.8	
	지원시설	43.26	145	6.3		
재활용	생산시설	448.93	2,893	1,298.8	1,318.6	
	지원시설	137.11	145	19.9		
생산시설 소계				2,130.9	2,175.7	
지원시설 소계				44.8		
합 계					2,175.7	

(변경)

구 분		원단위 (g/인·일)	종업원수 (인)	발생량 (kg/일)	계 (kg/일)	비 고
종량제	생산시설	184.80	2,963	547.6	566.7	생산시설 : 공장 원단위 적용 지원시설 : 사무실 원단위 적용
	지원시설	128.62	149	19.2		
음식물	생산시설	102.84	2,963	304.7	311.2	
	지원시설	43.26	149	6.4		
재활용	생산시설	448.93	2,963	1,330.2	1,350.6	
	지원시설	137.11	149	20.4		
생산시설 소계				2,182.5	2,228.5	
지원시설 소계				46.0		
합 계					2,228.5	

2) 사업장 폐기물 발생량

(기정)

구 분	면 적 (㎡)	가연성 (톤/일)	불연성 (톤/일)	지 정 (톤/일)
1차금속제조업	84,704	4.46	189.49	46.72
금속 가공제품 제조업	14,813	1.25	3.58	15.99
전자부품, 컴퓨터, 영상, 음향 및 통신장비 제조업	9,236	0.68	4.56	0.50
전기장비 제조업	44,393	2.75	2.43	7.05
기타 기계 및 장비 제조업	9,871	0.80	1.93	1.37
자동차 및 트레일러 제조업	236,782	8.64	40.07	7.90
창고 및 운송관련 서비스업	105,488	15.65	18.26	4.36
소계	505,287	34.23	260.32	83.89
합계			378.44	

(변경)

구 분	면 적 (㎡)	가연성 (톤/일)	불연성 (톤/일)	지 정 (톤/일)
1차금속제조업	30,585.0	1.62	68.60	16.92
금속 가공제품 제조업	14,843.2	1.25	3.58	15.99
전자부품, 컴퓨터, 영상, 음향 및 통신장비 제조업	9,195.3	0.68	4.56	0.50
전기장비 제조업	44,392.6	2.75	2.43	7.05
기타 기계 및 장비 제조업	9,869.2	0.80	1.93	1.37
자동차 및 트레일러 제조업	281,110.4	10.24	47.57	9.42
창고 및 운송관련 서비스업	115,231.7	17.09	19.97	4.75
소계	505,227.4	34.43	148.64	56.00
합계			239.07	

- ※ 건설폐기물은 본 산업단지 조성(공사)에 따른 건설폐기물량으로 산업시설용지의 전체 건설폐기물량이며, 금회 운영시 사업장폐기물 발생량에서 제외함
- ※ 폐기물은 발생원으로부터 철저한 분리수거가 요구되며 폐기물의 처리유형은 재활용, 자체처리, 위탁처리로 구분하여 처리
- ※ 대상지내 생활폐기물은 경주시에서 처리할 계획
- ※ 처리방법별 폐기물 발생량은 재활용, 자체처리, 위탁처리의 방법으로 처리
- ※ 가연성, 불연성(유기성 오니류) 및 지정폐기물은 인근 폐기물 처리업자에게 위탁처리

마. 전력공급계획 (변경)

구 분	설비용량(kVA)		구성비(%)		비고
	기정	변경	기정	변경	
합 계	50,600	45,475	100.0	100.0	
산업시설용지	38,615	32,553	76.3	71.6	
지원 및 공공시설용지	11,985	12,922	23.7	28.4	

※ 대상지의 전력공급은 한국전력공사 경주지사와 협의하여 인근변전소에서 전량 공급하는 것으로 계획

바. 통신공급계획(변경없음)

구 분	수요량(회선)	비고
합 계	1,682	
산업시설	1,263	
지원시설	31	
공공시설 및 여유량	388	

※ 통신수요추정결과 1,682회선이 필요하며, KT경주지사 회선을 이용하여 공급할 계획임

사. 에너지공급계획 (변경)

1) 산업시설용지 (변경)

(기정)

구 분	부지면적 (㎡)	연료원단위 (Mcal/㎡·년)	직·간접열비율(%)		연간 열부하 (Gcal/년)		
			직접열	간접열	직접열	간접열	계
제1차금속	84,704	740	87.4	12.6	54,783	7,898	62,681
금속 가공제품	14,813	609	83.2	16.8	7,505	1,516	9,021
전자부품, 컴퓨터, 영상, 음향 및 통신장비	9,236	245	41.4	58.6	937	1,326	2,263
전기장비	44,393	449	67.3	32.7	13,414	6,518	19,932
기타 기계 및 장비 제조업	9,871	106	69.5	30.5	727	319	1,046
자동차 및 트레일러	226,782	331	49.8	50.2	39,031	39,344	78,375
합 계	399,799	-	-	-	116,397	56,921	173,318

구 분	간접열수요 (Gcal/년)	가동율 (%)	연가동시간 (hr)	평균부하 (kW)	부하율 (%)	최대부하 (kW)
제1차금속	7,898	83.8	7,341	1.08	33.0	3.27
금속 가공제품	1,516	82.5	7,227	0.21	33.0	0.64
전자부품, 컴퓨터, 영상, 음향 및 통신장비	1,326	83.7	7,332	0.18	47.8	0.38
전기장비	6,518	86.2	7,551	0.86	62.5	1.38
기타 기계 및 장비 제조업	319	85.4	7,481	0.04	33.0	0.12
자동차 및 트레일러	39,344	76.8	6,728	5.85	62.5	9.36
합 계	56,921	-	-	8.22	-	15.15

(변경)

구 분	부지면적 (㎡)	연료원단위 (Mcal/㎡년)	직·간접열비율(%)		연간 열부하 (Gcal/년)		
			직접열	간접열	직접열	간접열	계
제1차금속	30,585.0	740	87.4	12.6	19,781	2,852	22,633
금속 가공제품	14,843.2	609	83.2	16.8	7,521	1,519	9,040
전자부품, 컴퓨터, 영상, 음향 및 통신장비	9,195.3	245	41.4	58.6	933	1,320	2,253
전기장비	44,392.6	449	67.3	32.7	13,414	6,518	19,932
기타 기계 및 장비 제조업	9,869.2	106	69.5	30.5	727	319	1,046
자동차 및 트레일러	281,110.4	331	49.8	50.2	46,338	46,710	93,048
합 계	389,995.7	-	-	-	88,714	59,238	147,952

구 분	간접열수요 (Gcal/년)	가동율 (%)	연가동시간 (hr)	평균부하 (kW)	부하율 (%)	최대부하 (kW)
제1차금속	2,852	83.8	7,341	0.39	33.0	1.18
금속 가공제품	1,519	82.5	7,227	0.21	33.0	0.64
전자부품, 컴퓨터, 영상, 음향 및 통신장비	1,320	83.7	7,332	0.18	47.8	0.38
전기장비	6,518	86.2	7,551	0.86	62.5	1.38
기타 기계 및 장비 제조업	319	85.4	7,481	0.04	33.0	0.12
자동차 및 트레일러	46,710	76.8	6,728	6.94	62.5	11.10
합 계	59,238	-	-	8.62	-	14.80

2) 일반시설용지(물류, 지원, 공공) (변경)

(기정)

구 분	연간열수요량(Gcal/년)			최대열부하(Gcal/h)		
	난방	급탕	계	난방	급탕	계
창고 및 운송업	524	107	631	0.38	0.04	0.42
지원시설용지	1,266	215	1,481	1.24	0.09	1.33
하수종말처리장	25	3	28	0.01	0.00	0.01
폐기물처리장	499	60	559	0.21	0.02	0.23
합계	2,314	385	2,699	1.84	0.15	1.99
실제최대열부하	1.86Gcal/hr					

구 분	연면적 (m2)	취사용원단위 (Mcal/m2·년)	열수요량 (Gcal/년)	비 고
창고 및 운송업	5,274	2.84	15	
지원시설용지	25,843	17.71	458	
하수종말처리장	156	4.20	1	
폐기물처리장	3,053	4.20	13	
합계	34,326	-	487	

(변경)

구 분	연간열수요량(Gcal/년)			최대열부하(Gcal/h)		
	난방	급탕	계	난방	급탕	계
창고 및 운송업	573	117	690	0.42	0.04	0.46
지원시설용지	1,265	214	1,479	1.23	0.09	1.32
하수종말처리장	25	3	28	0.01	0.00	0.01
폐기물처리장	494	59	553	0.21	0.02	0.23
합계	2,357	393	2,750	1.87	0.15	2.02
실제최대열부하	1.89Gcal/hr					

구 분	연면적 (m2)	취사용원단위 (Mcal/m2·년)	열수요량 (Gcal/년)	비 고
창고 및 운송업	5,762	2.84	16	
지원시설용지	25,828	17.71	457	
하수종말처리장	156	4.20	1	
폐기물처리장	3,024	4.20	13	
합계	34,770	-	487	

8. 주요시설의 지원 계획(변경없음)

구 분		단위공사비	적용수량	공사비(백만원)	비고
1. 지원 기반시설 공사비				13,930	-
용 수 급	송수관로	1m/43만원	9.00Km	3,000	국비지원
	배수지가압장	1개소	800m ³ /일	1,500	
	소 계			4,500	
진 입 도 로	도 로	1m/342만원	1.40Km	4,785	
	교 량	1m/6,000만원	0.05Km	3,000	
	보 상 비 기 타		1식	1,645	
	소 계			9,430	

9. 수용·사용할 토지·건축물 기타 물건이나 권리가 있는 경우 그 세목과 그 소유자 및 「공익사업을 위한 토지 등의 취득 및 보상에 관한 법률」 제2조 제5호의 규정에 의한 관계인의 성명·주소(변경없음) : 붙임

10. 도시관리계획 결정조서(변경)

가. 용도지역 결정조서(변경)

1) 용도지역 결정(변경)조서

구 분	면 적(m ²)			구 성 비 (%)	비고
	기 정	변 경	변경후		
합 계	822,705	증) 153.9	822,858.9	100.0	
일반공업지역	822,705	증) 153.9	822,858.9	100.0	

나. 지구단위계획구역 결정조서(변경)

1) 지구단위계획구역 결정(변경)조서

구분	도면 표시 번호	구역명	위치	면적 (㎡)			비고
				기정	변경	변경후	
변경	명계 1	명계3 지구 단위계획 구역	경주시 내남면 명계리 산248번지 일원	822,705	증) 153.9	822,858.9	-

다. 지구단위계획에 관한 도시관리계획 결정조서(변경)

1) 토지이용에 관한 도시관리계획 결정조서(변경)

구분	면적(㎡)			구성비(%)	비고
	기정	변경	변경후		
총 계	822,705	증) 153.9	822,858.9	100.0	
산업시설용지	505,287	감) 59.6	505,227.4	61.4	
제조시설용지	399,799	감) 9,803.3	389,995.7	47.4	
물류시설용지	105,488	증) 9,743.7	115,231.7	14.0	
지원시설용지	10,337	감) 5.9	10,331.1	1.2	
공공시설용지	307,081	증) 219.4	307,300.4	37.4	
도로	83,109	증) 3,762.4	86,871.4	10.6	
주차장	7,722	감) 10.2	7,711.8	0.9	공용주차장 5개소
녹지	99,271	감) 3,164.9	96,106.1	11.7	완충녹지 3개소
공원	18,320	증) 330.1	18,650.1	2.3	소공원 4개소
유수지	30,254	감) 34.8	30,219.2	3.7	저류시설 2개소
하수종말처리장	3,110	증) 1.3	3,111.3	0.4	1개소
수도공급설비	4,235	감) 91.8	4,143.2	0.5	배수시설 1개소
폐기물처리시설	61,060	감) 572.7	60,487.3	7.3	

2) 기반시설의 배치와 규모에 관한 도시관리계획 결정조서(변경)

가) 교통시설(변경)

(1) 도로(변경)

(가) 도로 총괄표

류 별	합 계			1류			2류			3류			
	노선 수	연장 (m)	면적 (㎡)	노선 수	연장 (m)	면적 (㎡)	노선 수	연장 (m)	면적 (㎡)	노선 수	연장 (m)	면적 (㎡)	
합계	기정	15	5,600	83,109	5	3,481	55,387	8	1,914	26,311	2	205	1,411
	변경	15	5,600	86,871.4	5	3,481	58,193.8	8	1,914	27,230.2	2	205	1,447.4
중로	기정	4	3,671	65,167	1	2,214	42,811	3	1,457	22,356	-	-	-
	변경	4	3,671	68,064.5	1	2,214	44,984.0	3	1,457	23,080.5	-	-	-
소로	기정	11	1,929	17,942	4	1,267	12,576	5	457	3,955	2	205	1,411
	변경	11	1,929	18,806.9	4	1,267	13,209.8	5	457	4,149.7	2	205	1,447.4

(나) 도로 결정(변경)조서

구분	규 모				기능	연 장 (m)	기 점	종 점	사용 형태	주 요 경과지	최 초 결정일	비고
	등급	류별	번호	폭원 (m)								
기정	중로	1	명계 1	20	집산 도로	2,214	대로3-명계1호선	중로1-명계1호선	일반 도로	-	경고 제2016-333호	
변경	중로	1	명계 1	20	집산 도로	2,214	대로3-명계1호선	중로1-명계1호선	일반 도로	-	경고 제2016-333호	
기정	중로	2	명계 1	15~18	집산 도로	841	중로1-명계1호선	중로1-명계1호선	일반 도로	-	경고 제2016-333호	
기정	중로	2	명계 2	15	집산 도로	214	중로1-명계1호선	소로1-명계1호선	일반 도로	-	경고 제2016-333호	

구분	규 모				기능	연 장 (m)	기 점	종 점	사용 형태	주 요 경과지	최 초 결정일	비고
	등급	류별	번호	폭원 (m)								
기정	중로	2	명계 3	15	집산 도로	402	중로1-명계1호선	중로1-명계1호선	일반 도로	-	경고 제2016-333호	
기정	소로	1	명계 1	10	국지 도로	99	중로2-명계2호선	내남면 명계리 산252번지	국지 도로	-	경고 제2016-333호	
기정	소로	1	명계 2	10	국지 도로	60	중로1-명계1호선	내남면 명계리 산247-2번지	국지 도로	-	경고 제2020-350호	
기정	소로	1	명계 3	10	국지 도로	758	중로1-명계1호선	중로1-명계1호선	국지 도로	-	경고 제2016-333호	
기정	소로	1	명계 4	10	국지 도로	350	중로2-명계3호선	중로1-명계1호선	국지 도로	-	경고 제2016-333호	
기정	소로	2	명계 1	8	국지 도로	29	중로1-명계1호선	내남면 명계리 산240번지	국지 도로	-	경고 제2016-333호	
기정	소로	2	명계 2	8	국지 도로	111	중로1-명계1호선	소로2-명계3호선	국지 도로	-	경고 제2020-350호	
기정	소로	2	명계 3	8	국지 도로	79	중로1-명계1호선	소로2-명계2호선	국지 도로	-	경고 제2016-333호	
기정	소로	2	명계 4	8	국지 도로	140	중로1-명계1호선	소로1-명계4호선	국지 도로	-	경고 제2016-333호	
기정	소로	2	명계 5	8	국지 도로	98	소로2-명계2호선	소로2-명계3호선	국지 도로	-	경고 제2016-333호	
기정	소로	3	명계 1	6	국지 도로	29	대로3-명계1호선	내남면 명계리 1101-1번지	국지 도로	-	경고 제2016-333호	
변경	소로	3	명계 1	6	국지 도로	29	대로3-명계1호선	내남면 명계리 1101-1번지	국지 도로	-	경고 제2016-333호	
기정	소로	3	명계 2	5~14	특수 도로	176	내남면 명계리 산234번지	내남면 명계리 1767번지	보행자 전용도로	-	경고 제2016-333호	

(2) 주차장(변경)

(가) 주차장 결정(변경)조서

구분	도면 표시 번호	시설명	위 치	면 적(m ²)			최 초 결정일	비고
				기정	변경	변경후		
계			-	7,722	감) 10.2	7,711.8	-	
변경	명계 1	노외주차장	내남면 명계리 산259-1번지 일원	1,818	증) 2.8	1,820.8	경고 제2016-333호	
변경	명계 2	노외주차장	내남면 명계리 산250번지 일원	900	증) 3.6	903.6	경고 제2016-333호	
변경	명계 3	노외주차장	내남면 명계리 산258-2번지 일원	1,757	감) 2.6	1,754.4	경고 제2016-333호	
변경	명계 4	노외주차장	내남면 명계리 산252번지 일원	547	감) 13.6	533.4	경고 제2016-333호	
변경	명계 5	노외주차장	내남면 명계리 산245-9번지 일원	2,700	감) 0.4	2,699.6	경고 제2020-350호	

나) 공간시설(변경)

(1) 녹지(변경)

(가) 녹지 결정(변경)조서

구분	도면 표시 번호	시설명	시설의 종류	위 치	면 적(m ²)			최 초 결정일	비고
					기정	변경	변경후		
계			-	-	99,271	감) 32,164.9	96,106.1	-	
변경	명계 1	녹지	완충녹지	내남면 명계리 산255번지 일원	46,515	감) 1,203.6	45,311.4	경고 제2016-333호	
변경	명계 2	녹지	완충녹지	내남면 명계리 산247-2번지 일원	43,304	감) 1,799.5	41,504.5	경고 제2016-333호	
변경	명계 3	녹지	완충녹지	내남면 명계리 산259번지 일원	9,452	감) 161.8	9,290.2	경고 제2016-333호	

(2) 공원(변경)

(가) 공원 결정(변경)조서

구분	도면 표시 번호	공원명	시설의 종류	위 치	면 적(㎡)			최 초 결정일	비고
					기정	변경	변경후		
계			-	-	18,320	증) 330.1	18,650.1	-	
변경	명계1	명계1 소공원	소공원	내남면 명계리 산258-1번지 일원	6,758	감) 7.1	6,750.9	경고 제2016-333호	
변경	명계2	명계2 소공원	소공원	내남면 명계리 산249-2번지 일원	2,471	증) 292.4	2,763.4	경고 제2016-333호	
변경	명계3	명계3 소공원	소공원	내남면 명계리 산252-1번지 일원	1,841	증) 39.9	1,880.9	경고 제2016-333호	
변경	명계4	명계4 소공원	소공원	내남면 명계리 1188번지 일원	7,250	증) 4.9	7,254.9	경고 제2016-333호	

(3) 공원조성계획(변경)

(가) 소공원1 결정(변경)조서

■ 조성계획 총괄표

구분	시설내용	시설면적(㎡)				비고
		부지면적			건축면적	
		기정	변경	변경후		
계		6,758	감) 7.1	6,750.9	-	시설율 20.0% (법정 20%이하)
도로 및 광장	도로 및 광장	1,173	-	1,173.0	-	
조경시설	자연석계단, 파고라	61	-	61.0	-	
운동시설	체력단련장	117	-	117.0	-	
녹 지	녹지	5,407	감) 7.1	5,399.0	-	녹지율 : 80.0%

■ 시설별 조서

1) 도로조서

구분	등급	유별	번호	폭원 (m)	연장 (m)	면적 (㎡)	기능	기점	종점	비고
계					393	1,141				
기정	소로	3	1	3.3	21	70	연결로	주차장3 (산258-2)	연결로5 (산258-2)	
기정	소로	3	2	2.3	58	175	연결로	연결로1 (산258-2)	중로1-1 (산258-2)	
기정	소로	3	3	2.3	46	134	연결로	연결로2 (산258-2)	연결로5 (산258-1)	
기정	소로	3	4	2.3	39	90	연결로	연결로2 (산258-3)	연결로5 (산258-1)	
기정	소로	3	5	3.3	109	360	연결로	연결로6 (산338)	중로1-1 (산258-1)	
기정	소로	3	6	3.3	15	50	연결로	주차장3 (산338)	연결로7 (1119-1)	
기정	소로	3	7	2.3	97	223	연결로	연결로5 (산338)	연결로5 (산258-1)	
기정	소로	3	8	2.3	8	39	연결로	연결로5 (1120)	진입광장 (1120)	

2) 세부조서

시설 구분	번호	시설명	시설위치	부지면적(㎡)			규모 (수량)	건축물(㎡)		비고
				기정	변경	변경후		바닥 면적	연 면적	
합계				6,758	감) 7.1	6,750.9		-	-	
도로 및 광장	소계			1,173	-	1,173		-	-	
	1~8	도로	원내도로	1,141	-	1,141	L=393m	-	-	
	1	광장	명계리 산258-1	32	-	32		-	-	
조경 시설	소계			61	-	61		-	-	
	1	자연석계단	명계리 산258-1	21	-	21		-	-	
	2	파고라	명계리 산258-1	10	-	10		-	-	
	3	정자	명계리 산258-2	30	-	30		-	-	
운동 시설	소계			117	-	117		-	-	
	1	체력단련장	명계리 산258-1	117	-	117		-	-	
녹지	소계			5,407	감) 7.1	5,399.9		-	-	
	1	녹지	명계리 산258-1	5,407	감) 7.1	5,399.9		-	-	

(나) 소공원2 결정(변경)조서

■ 조성계획 총괄표

구분	시설내용	시설면적(㎡)				비고
		부지면적			건축면적	
		기정	변경	변경후		
계		2,471	증) 292.4	2,763.4	-	시설율 17.9% (법정 20%이하)
도로 및 광장	도로 및 광장	398	-	398	-	
조경시설	파고라 및 정자	50	-	50	-	
휴양시설	휴게소	12	-	12	-	
운동시설	체력단련장	34	-	34	-	
녹 지	녹지	1,977	증) 292.4	2,763.4	-	녹지율 : 82.1%

■ 시설별 조서

1) 도로조서

구분	등급	유별	번호	폭원(m)	연장(m)	면적(㎡)	기능	기점	종점	비고
계					136	324				
기정	소로	3	1	2.0	43	116	연결로	주차장2 (산250-5)	진입광장 (산249-2)	
기정	소로	3	2	1.5	71	164	연결로	주차장2 (산250-5)	연결로1 (산249-2)	
기정	소로	3	3	2.0	22	44	연결로	연결로1 (산249-2)	연결로2 (산249-2)	

2) 세부조서

시설구분	번호	시설명	시설위치	부지면적(㎡)			규모 (수량)	건축물(㎡)		비고
				기정	변경	변경후		바닥 면적	연 면적	
합계				2,471	증) 292.4	2,763.4		-	-	
도로 및 광장	소계			398	-	398		-	-	
	1~3	도로	원내도로	324	-	324	L=136m	-	-	
	1	광장	명계리 산250-5	74	-	74		-	-	
조경 시설	소계			50	-	50		-	-	
	1	파고라	명계리 산250-5	20	-	20		-	-	
	2	정자	명계리 250-5	30	-	30		-	-	
휴양 시설	소계			12	-	12		-	-	
	1	휴게소	명계리 산250-5	12	-	12		-	-	
운동 시설	소계			34	-	34		-	-	
	1	체력단련장	명계리 산250-5	34	-	34		-	-	
녹지	소계			1,977	증) 292.4	2,763.4		-	-	
	1	녹지	명계리 산250-5	1,977	증) 292.4	2,763.4		-	-	

(다) 소공원3 결정(변경)조서

■ 조성계획 총괄표

구분	시설내용	시설면적(㎡)				비고
		부지면적			건축면적	
		기정	변경	변경후		
계		1,841	증) 39.9	1,880.9	-	시설율 18.8% (법정 20%이하)
도로 및 광장	도로 및 광장	319	-	319	-	
휴양시설	휴게소	35	-	35	-	
녹 지	녹지	1,487	증) 39.9	1,526.9	-	녹지율 : 81.2%

■ 시설별 조서

1) 도로조서

구분	등급	유별	번호	폭원 (m)	연장 (m)	면적 (㎡)	기능	기점	종점	비고
계					130	217				
기정	소로	3	1	1.5	3	4.5	연결로	주차장4 (산252-1)	연결로2 (산252-1)	
기정	소로	3	2	2.3	28	65	연결로	진입광장 (산252-1)	산업로1 (산252-1)	
기정	소로	3	3	1.5	5	7.5	연결로	주차장4 (산252-1)	산업로1 (산252-1)	
기정	소로	3	4	2.3	17	39	연결로	산업로1 (산252-1)	진입광장 (산252-1)	
기정	소로	3	5	1.15	17	20	연결로	산업로1 (산252-1)	진입광장 (산252-1)	
기정	소로	3	6	1.5	60	81	산책로	연결로2 (산252-1)	연결로2 (산252-1)	

2) 세부조서

시설 구분	번호	시설명	시설위치	부지면적(㎡)			규모 (수량)	건축물(㎡)		비고
				기정	변경	변경후		바닥 면적	연 면적	
합계				1,841	증) 39.9	1,880.9		-	-	
도로 및 광장	소계			319	-	319		-	-	
	1~6	도로	원내도로	217	-	217	L=130m	-	-	
	1	광장	명계리 산252-1	102	-	102		-	-	
휴양 시설	소계			35	-	35		-	-	
	1	휴게소	명계리 산252-1	35	-	35		-	-	
녹지	소계			1,487	증) 39.9	1,526.9		-	-	
	1	녹지	명계리 산252-1	1,487	증) 39.9	1,526.9		-	-	

(라) 소공원4 결정(변경)조서

■ 조성계획 총괄표

구분	시설내용	시설면적(㎡)				비고
		부지면적			건축면적	
		기정	변경	변경후		
계		7,250	증) 4.9	7,254.9		시설율 18.5% (법정 20%이하)
도로 및 광장	도로 및 광장	758	-	758		
조경시설	파고라 및 정자	114	-	114		
휴양시설	휴게소	121	-	121		
운동시설	배드민턴장 및 체력단련장	350	-	350		
녹 지	녹지	5,907	증) 4.9	5,911.9		녹지율 : 81.5%

■ 시설별 조서

1) 도로조서

구분	등급	유별	번호	폭원 (m)	연장 (m)	면적 (㎡)	기능	기점	종점	비고
계					316	668				
기정	소로	3	1	2.3	31	71	연결로	진입광장 (산234-1)	연결로4 (1182-1)	
기정	소로	3	2	2.3	11	46	연결로	연결로1 (산234-1)	배드민턴장 (산234-1)	
기정	소로	3	3	2.3	15	35	연결로	연결로1 (산234-1)	연결로4 (산234-1)	
기정	소로	3	4	2.3	128	294	연결로	소로1-3호선 (산234-1)	소로1-3호선 (산234-1)	
기정	소로	3	5	3.3	2	7	연결로	연결로4 (1182-1)	휴게공간 (1182-1)	
기정	소로	3	6	1.5	129	215	산책로	쌈지광장 (1189-1)	연결로4 (산234-1)	

2) 세부조서

시설 구분	번호	시설명	시설위치	부지면적(㎡)			규모 (수량)	건축물(㎡)		비고
				기정	변경	변경후		바닥 면적	연 면적	
합계				7,250	증 49	7,254.9		-	-	
도로 및 광장	소계			758	-	758		-	-	
	1~6	도로	원내도로	668	-	668	L=316m	-	-	
	1	광장	명계리 1188	90	-	90		-	-	
조경시설	소계			114	-	114		-	-	
	1	파고라	명계리 1188	20	-	20		-	-	
	2	정자	명계리 산234-1	94	-	94		-	-	
휴양시설	소계			121	-	121		-	-	
	1	휴게소	명계리 1188	121	-	121		-	-	
운동시설	소계			350	-	350		-	-	
	1	배드민턴장	명계리 1188	320	-	320		-	-	
	2	체력단련장	명계리 234-1	30	-	30		-	-	
녹지	소계			5,814	증 49	5,911.9		-	-	
	1	녹지	명계리 1188	5,907	증 49	5,911.9		-	-	

다) 유통 및 공급시설(변경)

(1) 수도공급설비(변경)

(가) 수도공급설비 결정(변경)조서

구분	도면 표시 번호	시설명	위 치	면 적(m ²)			최 초 결정일	비고
				기정	변경	변경후		
계		-	-	4,235	감) 91.8	4,143.2	-	
변경	명계 1	수도공급설비	내남면 명계리 산252-1번지 일원	4,235	감) 91.8	4,143.2	경고 제2020-350호	

라) 방재시설(변경)

(1) 유수지(변경)

(가) 유수지 결정(변경)조서

구분	도면 표시 번호	시설명	시설의 종 류	위 치	면 적(m ²)			최 초 결정일	비고
					기정	변경	변경후		
계		-	-	-	30,254	감) 34.8	30,219.2	-	
변경	명계 1	유수지	저류시설	내남면 명계리 1113-1번지 일원	25,634	감) 32.6	25,601.4	경고 제2016-333호	
변경	명계 2	유수지	저류시설	내남면 명계리 산259-1번지 일원	4,620	감) 2.2	4,617.8	경고 제2016-333호	

마) 환경기초시설(변경)

(1) 하수도(변경)

(가) 하수종말처리장 결정(변경)조서

구분	도면 표시 번호	시설명	위 치	면 적(m ²)			최 초 결정일	비고
				기정	변경	변경후		
		계	-	3,110	증) 1.3	3,111.3	-	
변경	명계1	하수종말처리장	내남면 명계리 산262번지 일원	3,110	증) 1.3	3,111.3	경고 제2016-333호	

(2) 폐기물처리시설(변경)

(가) 폐기물처리시설 결정(변경)조서

구분	도면 표시 번호	시설명	시설의 종류	위 치	면 적(m ²)			최 초 결정일	비고
					기정	변경	변경후		
		계		-	61,060	감) 572.7	60,487.3	-	
변경	명계 1	폐기물 처리시설	폐기물 처리시설	내남면 명계리 산230-1번지 일원	61,060	감) 572.7	60,487.3	경고 제2020-350호	

3) 가구 및 획지의 규모와 조성에 관한 도시관리계획 결정(변경)조서

가) 산업시설용지(변경)

(기정)

도면 번호	가구 번호	면적(㎡)	획 지		비 고
			위 치	면적(㎡)	
A1-1	A1	118,946	내남면 명계리 산337-2번지 일원	1,959	제조시설용지
A1-2			내남면 명계리 1073-5번지 일원	1,916	제조시설용지
A1-3			내남면 명계리 산265번지 일원	11,981	제조시설용지
A1-4			내남면 명계리 산268-1번지 일원	5,298	제조시설용지
A1-5			내남면 명계리 산257번지 일원	5,607	제조시설용지
A1-6			내남면 명계리 산255번지 일원	1,851	제조시설용지
A1-7			내남면 명계리 1023-2번지 일원	4,167	제조시설용지
A1-8			내남면 명계리 산255-7번지 일원	42,783	제조시설용지
A1-9			내남면 명계리 산268-3번지 일원	14,889	제조시설용지
A1-10			내남면 명계리 산268-1번지 일원	4,777	제조시설용지
A1-11			내남면 명계리 산255-9번지 일원	3,877	제조시설용지
A1-12			내남면 명계리 산268-2번지 일원	4,830	제조시설용지
A1-13			내남면 명계리 산268-3번지 일원	8,396	제조시설용지
A1-14			내남면 명계리 산267-5번지 일원	6,615	제조시설용지
A2-1	A2	80,972	내남면 명계리 산264번지 일원	80,972	물류시설용지
A3-1	A3	30,622	내남면 명계리 산251번지 일원	14,133	제조시설용지
A3-2			내남면 명계리 산252-1번지 일원	9,919	제조시설용지

도면 번호	가구 번호	면적(m ²)	획 지		비 고
			위 치	면적(m ²)	
A3-3			내남면 명계리 산247-2번지 일원	6,570	제조시설용지
A4-1	A4	77,929	내남면 명계리 산248번지 일원	19,978	물류시설용지
A4-2			내남면 명계리 산248번지 일원	17,852	제조시설용지
A4-3			내남면 명계리 산251번지 일원	40,099	제조시설용지
A5-1	A5	27,798	내남면 명계리 산248번지 일원	13,899	제조시설용지
A5-2			내남면 명계리 산248번지 일원	13,899	제조시설용지
A6-1	A6	84,102	내남면 명계리 산249-2번지 일원	11,571	제조시설용지
A6-2			내남면 명계리 산245번지 일원	28,265	제조시설용지
A6-3			내남면 명계리 산241번지 일원	4,959	제조시설용지
A6-4			내남면 명계리 산241번지 일원	1,653	제조시설용지
A6-5			내남면 명계리 1162번지 일원	30,334	제조시설용지
A6-6			내남면 명계리 1160번지 일원	7,320	제조시설용지
A7-1	A7	68,808	내남면 명계리 산235-1번지 일원	26,617	제조시설용지
A7-2			내남면 명계리 산233-1번지 일원	12,439	제조시설용지
A7-3			내남면 명계리 산232번지 일원	29,752	제조시설용지
A8-1	A8	9,729	내남면 명계리 1198번지 일원	5,191	제조시설용지
A8-2			내남면 명계리 1210번지 일원	4,538	물류시설용지
A9-1	A9	6,381	내남면 명계리 1104-1번지 일원	3,080	제조시설용지
A9-2			내남면 명계리 1104-5번지 일원	3,301	제조시설용지

(변경)

도면 번호	가구 번호	면적(㎡)	획 지		비 고
			위 치	면적(㎡)	
A1-1	A1	118,977.6	내남면 명계리 산337-2번지 일원	1,964.8	제조시설용지
A1-2			내남면 명계리 1073-5번지 일원	1,906.3	제조시설용지
A1-3			내남면 명계리 산265번지 일원	11,993.0	제조시설용지
A1-4			내남면 명계리 산268-1번지 일원	5,281.5	제조시설용지
A1-5			내남면 명계리 산257번지 일원	5,656.5	제조시설용지
A1-6			내남면 명계리 산255번지 일원	1,844.5	제조시설용지
A1-7			내남면 명계리 1023-2번지 일원	4,154.9	제조시설용지
A1-8			내남면 명계리 산255-7번지 일원	42,774.5	제조시설용지
A1-9			내남면 명계리 산268-3번지 일원	14,876.5	제조시설용지
A1-10			내남면 명계리 산268-1번지 일원	4,773.5	제조시설용지
A1-11			내남면 명계리 산255-9번지 일원	3,881.1	제조시설용지
A1-12			내남면 명계리 산268-2번지 일원	4,860.7	제조시설용지
A1-13			내남면 명계리 산268-3번지 일원	8,391.0	제조시설용지
A1-14			내남면 명계리 산267-5번지 일원	6,618.8	제조시설용지
A2-1	A2	80,963.4	내남면 명계리 산264번지 일원	80,963.4	물류시설용지
A3-1	A3	30,597.8	내남면 명계리 산251번지 일원	14,128.5	제조시설용지
A3-2			내남면 명계리 산252-1번지 일원	9,899.1	제조시설용지
A3-3			내남면 명계리 산247-2번지 일원	6,570.2	제조시설용지

도면 번호	가구 번호	면적(m ²)	획 지		비 고
			위 치	면적(m ²)	
A4-1	A4	77,927.6	내남면 명계리 산248번지 일원	19,963.3	제조시설용지
A4-2			내남면 명계리 산248번지 일원	17,849.5	제조시설용지
A4-3			내남면 명계리 산251번지 일원	40,114.8	제조시설용지
A5-1	A5	27,791.1	내남면 명계리 산248번지 일원	13,906.2	제조시설용지
A5-2			내남면 명계리 산248번지 일원	13,884.9	제조시설용지
A6-1	A6	84,100.7	내남면 명계리 산249-2번지 일원	11,511.7	제조시설용지
A6-2			내남면 명계리 산245번지 일원	27,597.5	제조시설용지
A6-3			내남면 명계리 산241번지 일원	4,960.3	제조시설용지
A6-4			내남면 명계리 산241번지 일원	1,685.5	제조시설용지
A6-5			내남면 명계리 1162번지 일원	31,056.7	제조시설용지
A6-6			내남면 명계리 1160번지 일원	7,289.0	제조시설용지
A7-1	A7	68,793.1	내남면 명계리 산235-1번지 일원	26,605.3	제조시설용지
A7-2			내남면 명계리 산233-1번지 일원	12,436.0	제조시설용지
A7-3			내남면 명계리 산232번지 일원	29,751.8	물류시설용지
A8-1	A8	9,710.1	내남면 명계리 1198번지 일원	5,193.6	제조시설용지
A8-2			내남면 명계리 1210번지 일원	4,516.5	물류시설용지
A9-1	A9	6,366.0	내남면 명계리 1104-1번지 일원	3,067.0	제조시설용지
A9-2			내남면 명계리 1104-5번지 일원	3,299.0	제조시설용지

나) 지원시설용지(변경)

(기정)

도면 번호	가구 번호	면적(㎡)	획 지		비 고
			위 치	면적(㎡)	
B1-1	B1	5,293	내남면 명계리 산259-1번지 일원	507	
B1-2			내남면 명계리 산259-1번지 일원	526	
B1-3			내남면 명계리 산263번지 일원	459	
B1-4			내남면 명계리 산259-1번지 일원	459	
B1-5			내남면 명계리 산263번지 일원	578	
B1-6			내남면 명계리 산263번지 일원	410	
B1-7			내남면 명계리 산259-1번지 일원	432	
B1-8			내남면 명계리 산259-1번지 일원	463	
B1-9			내남면 명계리 산263번지 일원	741	
B1-10			내남면 명계리 산263번지 일원	718	
B2-1			B2	5,044	내남면 명계리 산258-2번지 일원
B2-2	내남면 명계리 산259-1번지 일원	474			
B2-3	내남면 명계리 산258-2번지 일원	460			
B2-4	내남면 명계리 산263번지 일원	457			
B2-5	내남면 명계리 산258-2번지 일원	460			
B2-6	내남면 명계리 산258-2번지 일원	421			
B2-7	내남면 명계리 산263번지 일원	1,418			
B2-8	내남면 명계리 산258-2번지 일원	875			

(변경)

도면 번호	가구 번호	면적(m ²)	획 지		비 고
			위 치	면적(m ²)	
B1-1	B1	5,289.6	내남면 명계리 산259-1번지 일원	506.5	
B1-2			내남면 명계리 산259-1번지 일원	526.7	
B1-3			내남면 명계리 산263번지 일원	458.0	
B1-4			내남면 명계리 산259-1번지 일원	459.2	
B1-5			내남면 명계리 산263번지 일원	576.8	
B1-6			내남면 명계리 산263번지 일원	410.0	
B1-7			내남면 명계리 산259-1번지 일원	433.0	
B1-8			내남면 명계리 산259-1번지 일원	466.2	
B1-9			내남면 명계리 산263번지 일원	736.2	
B1-10			내남면 명계리 산263번지 일원	717.0	
B2-1			B2	5,041.5	내남면 명계리 산258-2번지 일원
B2-2	내남면 명계리 산259-1번지 일원	472.9			
B2-3	내남면 명계리 산258-2번지 일원	460.0			
B2-4	내남면 명계리 산263번지 일원	456.3			
B2-5	내남면 명계리 산258-2번지 일원	459.5			
B2-6	내남면 명계리 산258-2번지 일원	421.1			
B2-7	내남면 명계리 산263번지 일원	1,418.4			
B2-8	내남면 명계리 산258-2번지 일원	875.1			

다) 주차장(변경)

(기정)

도면 번호	가구 번호	면적(㎡)	획 지		비 고
			위 치	면적(㎡)	
주1	주1	1,818	내남면 명계리 산259-1번지	1,818	
주2	주2	900	내남면 명계리 산250-5번지 일원	900	
주3	주3	1,757	내남면 명계리 산258-2번지 일원	1,757	
주4	주4	547	내남면 명계리 산252-1번지 일원	547	
주5	주5	2,700	내남면 명계리 산247-2번지 일원	2,700	

(변경)

도면 번호	가구 번호	면적(㎡)	획 지		비 고
			위 치	면적(㎡)	
주1	주1	1,820.8	내남면 명계리 산259-1번지	1,820.8	
주2	주2	903.6	내남면 명계리 산250-5번지 일원	903.6	
주3	주3	1,754.4	내남면 명계리 산258-2번지 일원	1,754.4	
주4	주4	533.4	내남면 명계리 산252-1번지 일원	533.4	
주5	주5	2,699.6	내남면 명계리 산247-2번지 일원	2,699.6	

라) 폐기물처리시설용지(변경)

(기정)

도면 번호	가구 번호	면적(㎡)	획 지		비 고
			위 치	면적(㎡)	
폐1	폐1	61,060	내남면 명계리 산230-1번지 일원	61,060	

(변경)

도면 번호	가구 번호	면적(㎡)	획 지		비 고
			위 치	면적(㎡)	
폐1	폐1	60,487.3	내남면 명계리 산230-1번지 일원	60,487.3	

4) 건축물에 대한 용도·건폐율·용적률·높이에 관한 도시관리계획 결정조서(변경)

가) 산업시설용지(변경)

도면 번호	위치	구 분	계 획 내 용	
A1 ~ A9	-	용 도	<p>(기정) A1-1~A1-14, A3-1~A3-3, A4-2~A8-1, A9-1~A9-2</p> <p>→</p> <p>(변경) A1-1~A1-14, A3-1~A3-3, A4-1~A7-2, A8-1, A9-1~A9-2</p> <p>(제조시설 용지)</p>	<ul style="list-style-type: none"> • 「산업집적활성화 및 공장설립에 관한 법률」 제2조 제1호의 규정에 의한 공장 및 부대시설 <ul style="list-style-type: none"> - 「국토의 계획 및 이용에 관한 법률」 별표13에 따른 일반공업지역 안에서 건축할 수 있는 공장 중 유치업 종계획에 해당하는 업종 - 「국토의 계획 및 이용에 관한 법률」 별표13 및 「경주시 도시계획 조례」에 따른 일반공업지역 안에서 건축할 수 있는 건축물 중 제1종근린생활시설, 문화 및 집회시설 중 전시장, 판매시설(해당 공장에서 생산되는 제품에 한정), 교육연구시설, 위험물 저장 및 처리시설 허용 ※ 허용업종 <ul style="list-style-type: none"> - 1차 금속 제조업(C24) - 금속 가공제품 제조업; 기계 및 가구 제외(C25) - 전자부품, 컴퓨터, 영상, 음향 및 통신장비 제조업(C26) - 전기장비 제조업(C28)(단, 「대기환경보전법」 제2조제9호에 따른 특정대기유해물질 및 「물환경보전법」 제2조 제8호에 따른 특정수질유해물질을 배출하는 시설 제외) - 기타 기계 및 장비 제조업(C29) - 자동차 및 트레일러 제조업(C30)
			<p>(기정) A2-1, A4-1, A8-2</p> <p>→</p> <p>(변경) A2-1, A7-3, A8-2</p> <p>(물류시설 용지)</p>	<ul style="list-style-type: none"> • 「산업입지 및 개발에 관한 법률」 제2조 제7호의 규정에 의한 물류시설(물류단지는 제외) <ul style="list-style-type: none"> - 「물류시설의 개발 및 운영에 관한 법률」 제2조 제1호에 따른 화물의 운송·보관·하역을 위한 시설, 화물의 운송·보관·하역과 관련된 가공·조립·분류·수리·포장·상표부착·판매·정보통신 등의 활동을 위한 시설, 물류의 공동화·자동화 및 정보화를 위한 시설 허용 - 「국토의 계획 및 이용에 관한 법률」 별표13에 따른 일반공업지역 안에서 건축할 수 있는 건축물 「건축법 시행령」 별표1 제18호의 창고시설 허용 <p>※ 허용업종</p> <ul style="list-style-type: none"> - 창고 및 운송관련 서비스업(H52)
		불 허 용 도	• 허용용도 이외의 용도	
		건 폐 율	• 70% 이하	
		용 적 률	• 250% 이하	

나) 지원시설용지(변경없음)

도면 번호	위치	구 분		계 획 내 용
B1 ~ B2	-	용도	허용 용도	B1-1~10 B2-1~8 • 「국토의 계획 및 이용에 관한 법률」 별표13 및 「경주시 도시계획 조례」에 따른 일반공업지역 안에서 건축할 수 있는 건축물 중 단독주택, 공동주택(기숙사), 제1종근린생활시설, 제2종근린생활시설, 문화 및 집회시설 중 전시장, 종교시설, 의료시설, 교육연구시설, 노유자시설, 수련시설, 판매시설(해당 공장에서 생산되는 제품에 한정), 업무시설 허용
			불허 용도	• 허용용도 이외의 용도
		건폐율	• 70% 이하	
		용적률	• 250% 이하	

다) 주차장(변경없음)

도면 번호	위치	구 분		계 획 내 용
주1 ~ 주5	-	용도	허용 용도	• 「주차장법」에 의한 노외주차장 및 그 부대시설
			불허 용도	• 허용용도 이외의 용도
		건폐율	• 60% 이하	
		용적률	• 200% 이하	

라) 폐기물처리시설용지(변경없음)

도면 번호	위치	구 분		계 획 내 용
폐1	-	용도	허용 용도	• 폐기물처리시설을 운영하기 위한 시설(폐기물처리시설에 한함)
			불허 용도	• 허용용도 이외의 용도
		건폐율	• 70% 이하	
		용적률	• 250% 이하	
	색채	• 에어돔 측면부를 자연채광 필요부분 하단의 일정 높이까지 녹색으로 채색하여 주변과 조화가 될 수 있도록 권장		

5) 기타사항에 관한 도시관리계획 결정조서(변경없음)

가) 교통처리계획

(1) 차량 진·출입 계획

도면표시 번호	위치	계 획 내 용	비고
-	교통개선안도 참조	<ul style="list-style-type: none"> • 교차로 가각부 회전반경 확보 <ul style="list-style-type: none"> - R = 10.0m 이상 확보 • 사업지구 내부 개별시설물의 진출입불허구간 설정 <ul style="list-style-type: none"> - 교차로 가각부 기준 약15~25m 이상 - 교통영향평가 결과에 따라 별도로 지정된 구간은 교통처리계획도에 의함 	

(2) 보행자 진·출입 계획

도면표시 번호	위치	계 획 내 용	비고
-	교통개선안도 참조	<ul style="list-style-type: none"> • 사업지구 진출입로 및 내부도로상 보도 설치 <ul style="list-style-type: none"> - 20m 도로(중로1류) : 2.5m 양측 보도 - 15m, 18m 도로(중로2류) : 2.0m 양측 보도 - 10m 도로(소로1류) : 2.0m 편측 보도 • 보행동선 단절구간 횡단보도 설치 : 36개소 	

(3) 교통안전계획

도면표시 번호	위치	계 획 내 용	비고
-	교통개선안도 참조	<ul style="list-style-type: none"> • 사업지구 진출입로 및 내부 도로상 교통안전시설 및 노면표시 설치 <ul style="list-style-type: none"> - 반사경 : 7개소 설치 • 사업지구 진출입로 및 내부도로 5% 이상 경사구간 미끄럼방지시설 설치 	

라. 경주 도시관리계획(도로) 결정 조서(변경없음)

가) 교통시설

(1) 도로

(가) 도로 총괄표

류별	합 계			1류			2류			3류		
	노선수	연장 (m)	면적 (㎡)	노선수	연장 (m)	면적 (㎡)	노선수	연장 (m)	면적 (㎡)	노선수	연장 (m)	면적 (㎡)
합계	1	282	8,298	-	-	-	-	-	-	1	282	8,298
대로	1	282	8,298	-	-	-	-	-	-	1	282	8,298

(나) 도로 결정조서

구분	규 모				기능	연장 (m)	기 점	종 점	사용 형태	주 요 경과지	최 초 결정일	비고
	등급	류별	번호	폭원 (m)								
기정	대로	3	명계 1	28	집산 도로	282	내남면 명계리 1079번지	중로1-명계1호선	일반 도로	-	경상북도 고시 제2016-333호	

11. 산업단지 지정 지형도면 등(변경) : 도면게재 생략

- 「토지이용규제기본법률」 제8조에 의한 지형도면 등은 토지이음(<http://eum.go.kr>)에서 열람이 가능함.

12. 관련도서의 열람방법

- 관계도서는 경주시 기업투자지원과(☎054-779-6260)에 비치하여 일반인에게 보입니다. (관계도서 게재생략)

붙임: 수용 또는 사용할 토지의 세목조서

일련 번호	소재지	지번	지목	공부 면적 (㎡)	편입 면적 (㎡)	토지소유자	
						성명 또는 명칭	주 소
총 계				822,705	822,705		
1	내남면 명계리	1023-1	답	793	793	우리자산신탁주식회사	서울시 강남구 테헤란로 301, 13층(역삼동)
2	내남면 명계리	1023-2	임	668	668	우리자산신탁주식회사	서울시 강남구 테헤란로 301, 13층(역삼동)
3	내남면 명계리	1064-3	전	5	5	우리자산신탁주식회사	서울시 강남구 테헤란로 301, 13층(역삼동)
4	내남면 명계리	1066	전	496	496	우리자산신탁주식회사	서울시 강남구 테헤란로 301, 13층(역삼동)
5	내남면 명계리	1067	제	496	496	우리자산신탁주식회사	서울시 강남구 테헤란로 301, 13층(역삼동)
6	내남면 명계리	1068	제	664	664	우리자산신탁주식회사	서울시 강남구 테헤란로 301, 13층(역삼동)
7	내남면 명계리	1070-1	답	384	384	우리자산신탁주식회사	서울시 강남구 테헤란로 301, 13층(역삼동)
8	내남면 명계리	1072-3	전	223	223	우리자산신탁주식회사	서울시 강남구 테헤란로 301, 13층(역삼동)
9	내남면 명계리	1073-7	목	911	911	우리자산신탁주식회사	서울시 강남구 테헤란로 301, 13층(역삼동)
10	내남면 명계리	1073-2	유	311	311	우리자산신탁주식회사	서울시 강남구 테헤란로 301, 13층(역삼동)
11	내남면 명계리	1073-3	답	810	810	우리자산신탁주식회사	서울시 강남구 테헤란로 301, 13층(역삼동)
12	내남면 명계리	1073-4	유	331	331	우리자산신탁주식회사	서울시 강남구 테헤란로 301, 13층(역삼동)
13	내남면 명계리	1073-5	답	2,454	2,454	우리자산신탁주식회사	서울시 강남구 테헤란로 301, 13층(역삼동)
14	내남면 명계리	1102	전	255	255	우리자산신탁주식회사	서울시 강남구 테헤란로 301, 13층(역삼동)
15	내남면 명계리	1103-2	전	159	159	우리자산신탁주식회사	서울시 강남구 테헤란로 301, 13층(역삼동)
16	내남면 명계리	1103-1	전	149	149	우리자산신탁주식회사	서울시 강남구 테헤란로 301, 13층(역삼동)
17	내남면 명계리	1104-8	전	187	187	우리자산신탁주식회사	서울시 강남구 테헤란로 301, 13층(역삼동)

일련 번호	소재지	지번	지목	공부 면적 (㎡)	편입 면적 (㎡)	토지소유자	
						성명 또는 명칭	주 소
18	내남면 명계리	1104-1	전	5,786	5,786	우리자산신탁주식회사	서울시 강남구 테헤란로 301, 13층(역삼동)
19	내남면 명계리	1104-4	전	370	370	우리자산신탁주식회사	서울시 강남구 테헤란로 301, 13층(역삼동)
20	내남면 명계리	1104-5	전	460	460	우리자산신탁주식회사	서울시 강남구 테헤란로 301, 13층(역삼동)
21	내남면 명계리	1104-7	대	574	574	우리자산신탁주식회사	서울시 강남구 테헤란로 301, 13층(역삼동)
22	내남면 명계리	1105	임	202	202	우리자산신탁주식회사	서울시 강남구 테헤란로 301, 13층(역삼동)
23	내남면 명계리	1106	창	305	305	우리자산신탁주식회사	서울시 강남구 테헤란로 301, 13층(역삼동)
24	내남면 명계리	1106-3	전	508	508	우리자산신탁주식회사	서울시 강남구 테헤란로 301, 13층(역삼동)
25	내남면 명계리	1106-4	전	386	386	우리자산신탁주식회사	서울시 강남구 테헤란로 301, 13층(역삼동)
26	내남면 명계리	1110-1	답	450	450	우리자산신탁주식회사	서울시 강남구 테헤란로 301, 13층(역삼동)
27	내남면 명계리	1111-1	답	1,061	1,061	우리자산신탁주식회사	서울시 강남구 테헤란로 301, 13층(역삼동)
28	내남면 명계리	1113-1	답	1,550	1,550	우리자산신탁주식회사	서울시 강남구 테헤란로 301, 13층(역삼동)
29	내남면 명계리	1113-2	답	2,251	2,251	우리자산신탁주식회사	서울시 강남구 테헤란로 301, 13층(역삼동)
30	내남면 명계리	1113-3	답	678	678	우리자산신탁주식회사	서울시 강남구 테헤란로 301, 13층(역삼동)
31	내남면 명계리	1114	답	2,179	2,179	우리자산신탁주식회사	서울시 강남구 테헤란로 301, 13층(역삼동)
32	내남면 명계리	1115	답	1,974	1,974	우리자산신탁주식회사	서울시 강남구 테헤란로 301, 13층(역삼동)
33	내남면 명계리	1116	답	1,785	1,785	우리자산신탁주식회사	서울시 강남구 테헤란로 301, 13층(역삼동)
34	내남면 명계리	1117-1	답	661	661	우리자산신탁주식회사	서울시 강남구 테헤란로 301, 13층(역삼동)
35	내남면 명계리	1117-2	답	1,881	1,881	우리자산신탁주식회사	서울시 강남구 테헤란로 301, 13층(역삼동)
36	내남면 명계리	1118-1	답	1,626	1,626	우리자산신탁주식회사	서울시 강남구 테헤란로 301, 13층(역삼동)

일련 번호	소재지	지번	지목	공부 면적 (㎡)	편입 면적 (㎡)	토지소유자	
						성명 또는 명칭	주 소
37	내남면 명계리	1118-2	답	2,079	2,079	우리자산신탁주식회사	서울시 강남구 테헤란로 301, 13층(역삼동)
38	내남면 명계리	1118-3	답	2,023	2,023	우리자산신탁주식회사	서울시 강남구 테헤란로 301, 13층(역삼동)
39	내남면 명계리	1119	답	1,676	1,676	우리자산신탁주식회사	서울시 강남구 테헤란로 301, 13층(역삼동)
40	내남면 명계리	1119-1	답	1,322	1,322	우리자산신탁주식회사	서울시 강남구 테헤란로 301, 13층(역삼동)
41	내남면 명계리	1120	답	2,549	2,549	우리자산신탁주식회사	서울시 강남구 테헤란로 301, 13층(역삼동)
42	내남면 명계리	1121-1	답	1,560	1,560	우리자산신탁주식회사	서울시 강남구 테헤란로 301, 13층(역삼동)
43	내남면 명계리	1121-2	답	3,170	3,170	우리자산신탁주식회사	서울시 강남구 테헤란로 301, 13층(역삼동)
44	내남면 명계리	1122	전	516	516	우리자산신탁주식회사	서울시 강남구 테헤란로 301, 13층(역삼동)
45	내남면 명계리	1123-1	대	998	998	우리자산신탁주식회사	서울시 강남구 테헤란로 301, 13층(역삼동)
46	내남면 명계리	1123-2	대	674	674	우리자산신탁주식회사	서울시 강남구 테헤란로 301, 13층(역삼동)
47	내남면 명계리	1123-3	전	76	76	우리자산신탁주식회사	서울시 강남구 테헤란로 301, 13층(역삼동)
48	내남면 명계리	1123-4	전	1,258	1,258	우리자산신탁주식회사	서울시 강남구 테헤란로 301, 13층(역삼동)
49	내남면 명계리	1123-5	전	1,817	1,817	우리자산신탁주식회사	서울시 강남구 테헤란로 301, 13층(역삼동)
50	내남면 명계리	1123-6	전	2,511	2,511	우리자산신탁주식회사	서울시 강남구 테헤란로 301, 13층(역삼동)
51	내남면 명계리	1123-7	전	451	451	우리자산신탁주식회사	서울시 강남구 테헤란로 301, 13층(역삼동)
52	내남면 명계리	1124	답	1,706	1,706	우리자산신탁주식회사	서울시 강남구 테헤란로 301, 13층(역삼동)
53	내남면 명계리	1125	답	3,934	3,934	우리자산신탁주식회사	서울시 강남구 테헤란로 301, 13층(역삼동)
54	내남면 명계리	1126	답	3,293	3,293	우리자산신탁주식회사	서울시 강남구 테헤란로 301, 13층(역삼동)
55	내남면 명계리	1127	답	3,560	3,560	우리자산신탁주식회사	서울시 강남구 테헤란로 301, 13층(역삼동)

일련 번호	소재지	지번	지목	공부 면적 (㎡)	편입 면적 (㎡)	토지소유자	
						성명 또는 명칭	주 소
56	내남면 명계리	1157	답	1,977	1,977	우리자산신탁주식회사	서울시 강남구 테헤란로 301, 13층(역삼동)
57	내남면 명계리	1158	답	1,144	1,144	우리자산신탁주식회사	서울시 강남구 테헤란로 301, 13층(역삼동)
58	내남면 명계리	1159	답	645	645	우리자산신탁주식회사	서울시 강남구 테헤란로 301, 13층(역삼동)
59	내남면 명계리	1160	답	2,060	2,060	우리자산신탁주식회사	서울시 강남구 테헤란로 301, 13층(역삼동)
60	내남면 명계리	1161	임	152	152	우리자산신탁주식회사	서울시 강남구 테헤란로 301, 13층(역삼동)
61	내남면 명계리	1162	답	1,726	1,726	우리자산신탁주식회사	서울시 강남구 테헤란로 301, 13층(역삼동)
62	내남면 명계리	1163	답	2,397	2,397	우리자산신탁주식회사	서울시 강남구 테헤란로 301, 13층(역삼동)
63	내남면 명계리	1164	답	1,496	1,496	우리자산신탁주식회사	서울시 강남구 테헤란로 301, 13층(역삼동)
64	내남면 명계리	1164-1	답	2,349	2,349	우리자산신탁주식회사	서울시 강남구 테헤란로 301, 13층(역삼동)
65	내남면 명계리	1165	전	750	750	우리자산신탁주식회사	서울시 강남구 테헤란로 301, 13층(역삼동)
66	내남면 명계리	1180-1	전	495	495	우리자산신탁주식회사	서울시 강남구 테헤란로 301, 13층(역삼동)
67	내남면 명계리	1182-1	답	2,271	2,271	우리자산신탁주식회사	서울시 강남구 테헤란로 301, 13층(역삼동)
68	내남면 명계리	1188	전	2,536	2,536	우리자산신탁주식회사	서울시 강남구 테헤란로 301, 13층(역삼동)
69	내남면 명계리	1189-1	대	595	595	우리자산신탁주식회사	서울시 강남구 테헤란로 301, 13층(역삼동)
70	내남면 명계리	1192-1	답	68	68	우리자산신탁주식회사	서울시 강남구 테헤란로 301, 13층(역삼동)
71	내남면 명계리	1197	답	793	793	우리자산신탁주식회사	서울시 강남구 테헤란로 301, 13층(역삼동)
72	내남면 명계리	1198	답	1,739	1,739	우리자산신탁주식회사	서울시 강남구 테헤란로 301, 13층(역삼동)
73	내남면 명계리	1199	답	615	615	우리자산신탁주식회사	서울시 강남구 테헤란로 301, 13층(역삼동)
74	내남면 명계리	1200	답	185	185	우리자산신탁주식회사	서울시 강남구 테헤란로 301, 13층(역삼동)

일련 번호	소재지	지번	지목	공부 면적 (㎡)	편입 면적 (㎡)	토지소유자	
						성명 또는 명칭	주 소
75	내남면 명계리	1201	답	559	559	우리자산신탁주식회사	서울시 강남구 테헤란로 301, 13층(역삼동)
76	내남면 명계리	1202	답	221	221	우리자산신탁주식회사	서울시 강남구 테헤란로 301, 13층(역삼동)
77	내남면 명계리	1203	답	516	516	우리자산신탁주식회사	서울시 강남구 테헤란로 301, 13층(역삼동)
78	내남면 명계리	1204	답	509	509	우리자산신탁주식회사	서울시 강남구 테헤란로 301, 13층(역삼동)
79	내남면 명계리	1205	임	321	321	우리자산신탁주식회사	서울시 강남구 테헤란로 301, 13층(역삼동)
80	내남면 명계리	1207	답	727	727	우리자산신탁주식회사	서울시 강남구 테헤란로 301, 13층(역삼동)
81	내남면 명계리	1208	답	46	46	우리자산신탁주식회사	서울시 강남구 테헤란로 301, 13층(역삼동)
82	내남면 명계리	1209	답	668	668	우리자산신탁주식회사	서울시 강남구 테헤란로 301, 13층(역삼동)
83	내남면 명계리	1210	답	377	377	우리자산신탁주식회사	서울시 강남구 테헤란로 301, 13층(역삼동)
84	내남면 명계리	1210-1	전	932	932	우리자산신탁주식회사	서울시 강남구 테헤란로 301, 13층(역삼동)
85	내남면 명계리	1211	전	932	932	우리자산신탁주식회사	서울시 강남구 테헤란로 301, 13층(역삼동)
86	내남면 명계리	1212-1	답	106	106	우리자산신탁주식회사	서울시 강남구 테헤란로 301, 13층(역삼동)
87	내남면 명계리	1757-3	구	6	6	우리자산신탁주식회사	서울시 강남구 테헤란로 301, 13층(역삼동)
88	내남면 명계리	1757-2	구	354	354	우리자산신탁주식회사	서울시 강남구 테헤란로 301, 13층(역삼동)
89	내남면 명계리	1758	구	228	228	우리자산신탁주식회사	서울시 강남구 테헤란로 301, 13층(역삼동)
90	내남면 명계리	1759	도	119	119	우리자산신탁주식회사	서울시 강남구 테헤란로 301, 13층(역삼동)
91	내남면 명계리	1760-2	도	37	37	우리자산신탁주식회사	서울시 강남구 테헤란로 301, 13층(역삼동)
92	내남면 명계리	1765-1	도	75	75	우리자산신탁주식회사	서울시 강남구 테헤란로 301, 13층(역삼동)
93	내남면 명계리	1766-3	구	315	315	우리자산신탁주식회사	서울시 강남구 테헤란로 301, 13층(역삼동)

일련 번호	소재지	지번	지목	공부 면적 (㎡)	편입 면적 (㎡)	토지소유자	
						성명 또는 명칭	주 소
94	내남면 명계리	1767-1	도	242	242	우리자산신탁주식회사	서울시 강남구 테헤란로 301, 13층(역삼동)
95	내남면 명계리	1768	도	155	155	우리자산신탁주식회사	서울시 강남구 테헤란로 301, 13층(역삼동)
96	내남면 명계리	1769-1	도	73	73	우리자산신탁주식회사	서울시 강남구 테헤란로 301, 13층(역삼동)
97	내남면 명계리	1770	구	397	397	우리자산신탁주식회사	서울시 강남구 테헤란로 301, 13층(역삼동)
98	내남면 명계리	1773	구	694	694	우리자산신탁주식회사	서울시 강남구 테헤란로 301, 13층(역삼동)
99	내남면 명계리	산223-1	임	5,702	5,702	우리자산신탁주식회사	서울시 강남구 테헤란로 301, 13층(역삼동)
100	내남면 명계리	산224-1	임	2,328	2,328	우리자산신탁주식회사	서울시 강남구 테헤란로 301, 13층(역삼동)
101	내남면 명계리	산225-1	임	706	706	우리자산신탁주식회사	서울시 강남구 테헤란로 301, 13층(역삼동)
102	내남면 명계리	산226-1	임	9,817	9,817	우리자산신탁주식회사	서울시 강남구 테헤란로 301, 13층(역삼동)
103	내남면 명계리	산229-1	임	3,191	3,191	우리자산신탁주식회사	서울시 강남구 테헤란로 301, 13층(역삼동)
104	내남면 명계리	산230-1	임	21,188	21,188	우리자산신탁주식회사	서울시 강남구 테헤란로 301, 13층(역삼동)
105	내남면 명계리	산231	임	7,536	7,536	우리자산신탁주식회사	서울시 강남구 테헤란로 301, 13층(역삼동)
106	내남면 명계리	산231-1	임	795	795	우리자산신탁주식회사	서울시 강남구 테헤란로 301, 13층(역삼동)
107	내남면 명계리	산232	임	10,314	10,314	우리자산신탁주식회사	서울시 강남구 테헤란로 301, 13층(역삼동)
108	내남면 명계리	산233-1	임	19,393	19,393	우리자산신탁주식회사	서울시 강남구 테헤란로 301, 13층(역삼동)
109	내남면 명계리	산234-1	임	11,892	11,892	우리자산신탁주식회사	서울시 강남구 테헤란로 301, 13층(역삼동)
110	내남면 명계리	산235-1	임	15,254	15,254	우리자산신탁주식회사	서울시 강남구 테헤란로 301, 13층(역삼동)
111	내남면 명계리	산236	임	2,380	2,380	우리자산신탁주식회사	서울시 강남구 테헤란로 301, 13층(역삼동)
112	내남면 명계리	산238-1	임	2,353	2,353	우리자산신탁주식회사	서울시 강남구 테헤란로 301, 13층(역삼동)

일련 번호	소재지	지번	지목	공부 면적 (㎡)	편입 면적 (㎡)	토지소유자	
						성명 또는 명칭	주 소
113	내남면 명계리	산240-5	임	8,052	8,052	우리자산신탁주식회사	서울시 강남구 테헤란로 301, 13층(역삼동)
114	내남면 명계리	산241	임	17,058	17,058	우리자산신탁주식회사	서울시 강남구 테헤란로 301, 13층(역삼동)
115	내남면 명계리	산242	임	15,074	15,074	우리자산신탁주식회사	서울시 강남구 테헤란로 301, 13층(역삼동)
116	내남면 명계리	산243	임	1,983	1,983	우리자산신탁주식회사	서울시 강남구 테헤란로 301, 13층(역삼동)
117	내남면 명계리	산244	임	6,744	6,744	우리자산신탁주식회사	서울시 강남구 테헤란로 301, 13층(역삼동)
118	내남면 명계리	산245	임	14,576	14,576	우리자산신탁주식회사	서울시 강남구 테헤란로 301, 13층(역삼동)
119	내남면 명계리	산245-1	임	264	264	우리자산신탁주식회사	서울시 강남구 테헤란로 301, 13층(역삼동)
120	내남면 명계리	산245-8	임	18,145	18,145	우리자산신탁주식회사	서울시 강남구 테헤란로 301, 13층(역삼동)
121	내남면 명계리	산245-6	임	4,305	4,305	우리자산신탁주식회사	서울시 강남구 테헤란로 301, 13층(역삼동)
122	내남면 명계리	산245-9	임	16,136	16,136	우리자산신탁주식회사	서울시 강남구 테헤란로 301, 13층(역삼동)
123	내남면 명계리	산247-2	임	42,264	42,264	우리자산신탁주식회사	서울시 강남구 테헤란로 301, 13층(역삼동)
124	내남면 명계리	산248	임	79,816	79,816	우리자산신탁주식회사	서울시 강남구 테헤란로 301, 13층(역삼동)
125	내남면 명계리	산248-1	임	285	285	우리자산신탁주식회사	서울시 강남구 테헤란로 301, 13층(역삼동)
126	내남면 명계리	산248-2	임	31	31	우리자산신탁주식회사	서울시 강남구 테헤란로 301, 13층(역삼동)
127	내남면 명계리	산249-2	임	21,496	21,496	우리자산신탁주식회사	서울시 강남구 테헤란로 301, 13층(역삼동)
128	내남면 명계리	산250-6	임	59	59	우리자산신탁주식회사	서울시 강남구 테헤란로 301, 13층(역삼동)
129	내남면 명계리	산250-5	임	11,146	11,146	우리자산신탁주식회사	서울시 강남구 테헤란로 301, 13층(역삼동)
130	내남면 명계리	산251	임	23,008	23,008	우리자산신탁주식회사	서울시 강남구 테헤란로 301, 13층(역삼동)
131	내남면 명계리	산252-1	임	21,591	21,591	우리자산신탁주식회사	서울시 강남구 테헤란로 301, 13층(역삼동)

일련 번호	소재지	지번	지목	공부 면적 (㎡)	편입 면적 (㎡)	토지소유자	
						성명 또는 명칭	주 소
132	내남면 명계리	산255	임	44,606	44,606	우리자산신탁주식회사	서울시 강남구 테헤란로 301, 13층(역삼동)
133	내남면 명계리	산255-5	임	6,613	6,613	우리자산신탁주식회사	서울시 강남구 테헤란로 301, 13층(역삼동)
134	내남면 명계리	산255-6	임	10,054	10,054	우리자산신탁주식회사	서울시 강남구 테헤란로 301, 13층(역삼동)
135	내남면 명계리	산255-7	임	9,001	9,001	우리자산신탁주식회사	서울시 강남구 테헤란로 301, 13층(역삼동)
136	내남면 명계리	산255-8	임	15,466	15,466	우리자산신탁주식회사	서울시 강남구 테헤란로 301, 13층(역삼동)
137	내남면 명계리	산255-9	임	686	686	우리자산신탁주식회사	서울시 강남구 테헤란로 301, 13층(역삼동)
138	내남면 명계리	산255-1 0	임	686	686	우리자산신탁주식회사	서울시 강남구 테헤란로 301, 13층(역삼동)
139	내남면 명계리	산255-1 1	임	1,537	1,537	우리자산신탁주식회사	서울시 강남구 테헤란로 301, 13층(역삼동)
140	내남면 명계리	산255-1 5	임	1,797	1,797	우리자산신탁주식회사	서울시 강남구 테헤란로 301, 13층(역삼동)
141	내남면 명계리	산256	임	198	198	우리자산신탁주식회사	서울시 강남구 테헤란로 301, 13층(역삼동)
142	내남면 명계리	산257	임	3,570	3,570	우리자산신탁주식회사	서울시 강남구 테헤란로 301, 13층(역삼동)
143	내남면 명계리	산258-1	임	9,427	9,427	우리자산신탁주식회사	서울시 강남구 테헤란로 301, 13층(역삼동)
144	내남면 명계리	산258-2	임	16,548	16,548	우리자산신탁주식회사	서울시 강남구 테헤란로 301, 13층(역삼동)
145	내남면 명계리	산258-3	임	212	212	우리자산신탁주식회사	서울시 강남구 테헤란로 301, 13층(역삼동)
146	내남면 명계리	산258-4	임	23,399	23,399	우리자산신탁주식회사	서울시 강남구 테헤란로 301, 13층(역삼동)
147	내남면 명계리	산259-1	임	21,262	21,262	우리자산신탁주식회사	서울시 강남구 테헤란로 301, 13층(역삼동)
148	내남면 명계리	산260-1	임	918	918	우리자산신탁주식회사	서울시 강남구 테헤란로 301, 13층(역삼동)
149	내남면 명계리	산261-4	임	1,873	1,873	우리자산신탁주식회사	서울시 강남구 테헤란로 301, 13층(역삼동)
150	내남면 명계리	산261-3	임	288	288	우리자산신탁주식회사	서울시 강남구 테헤란로 301, 13층(역삼동)

일련 번호	소재지	지번	지목	공부 면적 (㎡)	편입 면적 (㎡)	토지소유자	
						성명 또는 명칭	주 소
151	내남면 명계리	산262	묘	6,347	6,347	우리자산신탁주식회사	서울시 강남구 테헤란로 301, 13층(역삼동)
152	내남면 명계리	산263	임	16,264	16,264	우리자산신탁주식회사	서울시 강남구 테헤란로 301, 13층(역삼동)
153	내남면 명계리	산264	임	6,347	6,347	우리자산신탁주식회사	서울시 강남구 테헤란로 301, 13층(역삼동)
154	내남면 명계리	산265	임	8,192	8,192	우리자산신탁주식회사	서울시 강남구 테헤란로 301, 13층(역삼동)
155	내남면 명계리	산265-1	임	111	111	우리자산신탁주식회사	서울시 강남구 테헤란로 301, 13층(역삼동)
156	내남면 명계리	산265-2	임	194	194	우리자산신탁주식회사	서울시 강남구 테헤란로 301, 13층(역삼동)
157	내남면 명계리	산265-3	임	199	199	우리자산신탁주식회사	서울시 강남구 테헤란로 301, 13층(역삼동)
158	내남면 명계리	산265-4	임	591	591	우리자산신탁주식회사	서울시 강남구 테헤란로 301, 13층(역삼동)
159	내남면 명계리	산265-1 0	임	54	54	우리자산신탁주식회사	서울시 강남구 테헤란로 301, 13층(역삼동)
160	내남면 명계리	산265-9	임	231	231	우리자산신탁주식회사	서울시 강남구 테헤란로 301, 13층(역삼동)
161	내남면 명계리	산265-6	임	701	701	우리자산신탁주식회사	서울시 강남구 테헤란로 301, 13층(역삼동)
162	내남면 명계리	산265-7	임	393	393	우리자산신탁주식회사	서울시 강남구 테헤란로 301, 13층(역삼동)
163	내남면 명계리	산267-3	임	4,073	4,073	우리자산신탁주식회사	서울시 강남구 테헤란로 301, 13층(역삼동)
164	내남면 명계리	산267-4	임	8,862	8,862	우리자산신탁주식회사	서울시 강남구 테헤란로 301, 13층(역삼동)
165	내남면 명계리	산267-5	임	5,697	5,697	우리자산신탁주식회사	서울시 강남구 테헤란로 301, 13층(역삼동)
166	내남면 명계리	산268-1	임	36,033	36,033	우리자산신탁주식회사	서울시 강남구 테헤란로 301, 13층(역삼동)
167	내남면 명계리	산268-2	임	9,818	9,818	우리자산신탁주식회사	서울시 강남구 테헤란로 301, 13층(역삼동)
168	내남면 명계리	산268-3	임	10,876	10,876	우리자산신탁주식회사	서울시 강남구 테헤란로 301, 13층(역삼동)
169	내남면 명계리	산269-1	임	4,033	4,033	우리자산신탁주식회사	서울시 강남구 테헤란로 301, 13층(역삼동)

일련 번호	소재지	지번	지목	공부 면적 (㎡)	편입 면적 (㎡)	토지소유자	
						성명 또는 명칭	주 소
170	내남면 명계리	산271	임	8,331	8,331	우리자산신탁주식회사	서울시 강남구 테헤란로 301, 13층(역삼동)
171	내남면 명계리	산337-2	구	2,141	2,141	우리자산신탁주식회사	서울시 강남구 테헤란로 301, 13층(역삼동)
172	내남면 명계리	산338	구	2,447	2,447	우리자산신탁주식회사	서울시 강남구 테헤란로 301, 13층(역삼동)
173	내남면 명계리	산339	구	2,546	2,546	우리자산신탁주식회사	서울시 강남구 테헤란로 301, 13층(역삼동)
174	내남면 명계리	산340	구	1,819	1,819	우리자산신탁주식회사	서울시 강남구 테헤란로 301, 13층(역삼동)
175	내남면 명계리	산341-1	구	301	301	우리자산신탁주식회사	서울시 강남구 테헤란로 301, 13층(역삼동)
176	내남면 명계리	산342	구	1,323	1,323	우리자산신탁주식회사	서울시 강남구 테헤란로 301, 13층(역삼동)

경상북도 고시 제2026-37호

사업 완료 고시

「공익사업을 위한 토지 등의 취득 및 보상에 관한 법률」 제24조의2 규정에 의거 다음과 같이 사업이 완료 되었음을 고시합니다.

2026년 2월 2일

경 상 북 도 지 사

1. 사업시행자 : 한국산업단지공단
2. 사업의 명칭 : 경산4일반산업단지 진출입로 연결공사
3. 사업지역 : 경상북도 경산시 진량읍 현내리 610-9, 시문리 230-2 일원
4. 사업인정고시일 : 2024년 6월 26일
5. 취득한 토지의 세목

번호	소재지	지번	지목	면적 (m2)	토 지 소 유 자	
					성명 또는 명칭	주소
1	경산시 진량읍 현내리	610-9	도	99	한국산업단지공단	대구광역시 동구 첨단로 39 (신서동)
2	경산시 진량읍 현내리	610-10	도	29	한국산업단지공단	대구광역시 동구 첨단로 39 (신서동)
3	경산시 진량읍 현내리	612-2	도	17	한국산업단지공단	대구광역시 동구 첨단로 39 (신서동)
4	경산시 진량읍 현내리	620-2	도	63	한국산업단지공단	대구광역시 동구 첨단로 39 (신서동)
5	경산시 진량읍 현내리	620-3	대	12	한국산업단지공단	대구광역시 동구 첨단로 39 (신서동)
6	경산시 진량읍 현내리	620-4	대	87	한국산업단지공단	대구광역시 동구 첨단로 39 (신서동)
7	경산시 진량읍 현내리	621-2	도	152	한국산업단지공단	대구광역시 동구 첨단로 39 (신서동)
8	경산시 진량읍 현내리	621-6	도	10	한국산업단지공단	대구광역시 동구 첨단로 39 (신서동)
9	경산시 진량읍 현내리	621-11	대	73	한국산업단지공단	대구광역시 동구 첨단로 39 (신서동)
10	경산시 진량읍 현내리	641-2	도	46	한국산업단지공단	대구광역시 동구 첨단로 39 (신서동)
11	경산시 진량읍 시문리	230-2	도	231	한국산업단지공단	대구광역시 동구 첨단로 39 (신서동)
12	경산시 진량읍 시문리	230-3	도	26	한국산업단지공단	대구광역시 동구 첨단로 39 (신서동)
13	경산시 진량읍 시문리	230-10	도	67	한국산업단지공단	대구광역시 동구 첨단로 39 (신서동)
14	경산시 진량읍 시문리	230-11	도	39	한국산업단지공단	대구광역시 동구 첨단로 39 (신서동)
15	경산시 진량읍 시문리	231-2	도	126	한국산업단지공단	대구광역시 동구 첨단로 39 (신서동)
16	경산시 진량읍 시문리	263-29	도	49	한국산업단지공단	대구광역시 동구 첨단로 39 (신서동)
17	경산시 진량읍 시문리	263-32	도	56	한국산업단지공단	대구광역시 동구 첨단로 39 (신서동)
18	경산시 진량읍 시문리	264-2	도	60	한국산업단지공단	대구광역시 동구 첨단로 39 (신서동)
19	경산시 진량읍 시문리	265-7	도	28	한국산업단지공단	대구광역시 동구 첨단로 39 (신서동)
20	경산시 진량읍 시문리	266-5	도	8	한국산업단지공단	대구광역시 동구 첨단로 39 (신서동)



경 상 북 도

공 고

경상북도 공고 제2026-226호

전력시설물의 감리업 등록 공고

「전력기술관리법」 제14조에 따른 전력시설물의 감리업을 등록한 업체에 대하여 같은 법 시행규칙 제25조제4항에 따라 아래와 같이 공고합니다.

2026년 2월 2일

경 상 북 도 지 사

- 전력시설물의 감리업 등록내용 -

업종 및 등록번호	상호 (법인등록번호)	대표자	소재지
전문감리업 경북 제2026- 6470000-86-22 -00002호	주식회사 레일온 (170111-0842395)	엄수경	경상북도 경산시 하양읍 가마실길 50, 알앤디비센터 105호, M102호

※ 등록일자 : 2026년 1월 29일. 끝.

경상북도 공고 제2026-227호

도로공사 시행허가 내용 공고

「도로법 시행령」 제34조제2항의 따라 다음과 같이 도로공사시행에 대한 허가를 하였음을 공고합니다.

2026년 2월 2일

경 상 북 도 지 사

도로의 종류	일반국도	노 선 명	당진~영덕선 (국도34호선)
공사의 종류	회전교차로 설치		
공 사 구 간	경상북도 영덕군 영덕읍 덕곡리 110-10번지 일원		
시 행 장 소	상 동		
목적 및 사유	회전교차로 설치를 통해 차량 흐름을 원활하게 하여 안전사고 예방 및 도로이용 환경 개선		
착수예정일	2026년 3월	준공예정일	2026년 7월 30일

경상북도 공고 제2026-229호

부동산개발업 등록 공고

「부동산개발업의 관리 및 육성에 관한 법률」 제4조 제1항의 규정에 의한 부동산 개발업 신규등록 사항을 「같은 법률 시행규칙」 제6조의 규정에 의거 다음과 같이 공고합니다.

2026년 2월 2일

경 상 북 도 지 사

명 칭 (대표자)	등록일자	등록번호	자 본 금	주영업소 소재지
에이아이팩토리 포항피에프브이 주식회사 (안현덕)	2026.01.29.	경북260001	5,000,000천원	경북 포항시 북구 흥해읍 한동로 558, 제네시스랩 511호
특수목적법인 자산관리회사 영업소 소재지	서울특별시 영등포구 여의대로 108, 37층			

경상북도 공고 제2026-239호

경상북도 무형유산 명예보유자 인정 예고

「경상북도 무형유산 보전 및 진흥에 관한 조례」 제19조 규정에 의거 경상북도 무형유산 명예보유자 인정 사항을 다음과 같이 도보에 예고합니다.

2026. 2. 2.

경 상 북 도 지 사

1. 도 무형유산 보유자등 인정 예고 내용

지정종별	지정번호	구분	무형유산명	성명	생년월일	성별	주소
무형유산	제1호	보유자	안동포짜기	우복인	1932.1.10	여	안동시 임하면

2. 예고사유

◎ 안동포짜기- 명예보유자 우복인

신청자 우복인은 안동포짜기 자질과 기량을 인정받아 2006년 보유자로 인정된 이후 안동포짜기의 전승에 힘써 왔으나, 현재 고령으로 인하여 전승활동이 어려워

「경상북도 무형유산 보전 및 진흥에 관한 조례」 제25조 제1항의 규정에 의거 명예보유자를 신청하였다. 경상북도 무형유산위원회에서 심의한 결과 그간 전승 활동 기간 및 실적 등을 고려하여 우복인은 경상북도 무형유산 제1호 안동포짜기 명예보유자로서 충분한 자격을 갖추었다고 판단된다.

3. 예고기간 : 공고일로부터 30일간

4.의견제출

위 내용에 대하여 의견이 있는 기관·단체 또는 개인은 예고기간 이내에 다음 사항을 기재한 의견서를 경상북도지사(참조:문화유산과장)에게 제출하여 주시기 바랍니다.

※보내실 곳 : 경상북도 문화유산과 (36759 경북 안동시 풍천면 도청대로 455)

전화 054)880-3177, FAX 054)880-3179, E-Mail(qbdqbddl@korea.kr)

가. 예고사항에 관한 의견(찬·반 여부와 그 사유)

나. 주소, 성명(단체의 경우 단체명과 대표자 성명), 전화번호

다. 기타 참고사항 등

경상북도 공고 제2026-240호

『경북 산업용 헴프(HEMP) 규제자유특구 변경계획(안)』 공고

「규제자유특구 및 지역특화발전특구에 관한 규제특례법」 제81조에 따라 「경북 산업용 헴프(HEMP) 규제자유특구」 변경을 위하여 아래와 같이“경북 산업용 헴프(HEMP) 규제자유특구 변경계획(안)”을 공고합니다.

2026년 2월 2일

경 상 북 도 지 사

1. 특구 개요

- 명 칭 : 「경북 산업용 헴프(HEMP) 규제자유특구」
- 위 치 : 안동시 임하면, 풍산읍 및 경산시 일원 등 8개 구역
- 지정기간 : 2020.8월 ~ 2027.11월 (7년 4개월)
- 면 적 : 총 415,603.75㎡
- 지정목적 : 현재 규제에 막혀 사용할 수 없는 HEMP*를 활용하여CBD**
소재 기반 고부가가치 산업 창출 및 전·후방산업 육성

- * HEMP : THC 0.3% 미만의 대마식물 및 그 추출물을 의미하며 환각성이 있는 마리화나와 구별되어 비환각성 산업용 소재로 이용
- ** CBD(칸나비디올, cannabidiol) : 헴프의 주요 성분으로 신경계질환, 진통, 항염 등의 효과가 있음

2. 특구 변경계획(안) 주요내용

- 특구사업자 변경 : (당초) 13개사 (변경) 12개사
 - 해지 : 1개사

3. 열람기간 : 2026. 1. 30.(금) ~ 2026. 2. 13.(금)

4. 열람장소 : 경상북도 안동시 풍천면 도청대로 455, 경북도청 바이오생명산업과 153호 (전화: 054-880-2513)

5. 의견제출 기간 및 방법

- 제출기간 : 2026. 1. 30.(금) ~ 2026. 2. 13.(금) 18:00까지
- 제출방법 : 서면 또는 이메일(E-mail)로 제출하거나, 공청회에 직접 참석하여 의견제출 가능
 - 주 소 : (36759)경상북도 안동시 풍천면 도청대로 455,
경북도청 바이오생명산업과
 - 이메일 : angoon231@korea.kr

6. 기타사항

- 기타 자세한 사항은 경상북도 바이오생명산업과(☎054-880-2513)로 문의해 주시기 바랍니다.

붙임 1

○ 특구사업자 변경

- 원료의약품 제조·수출 임시허가(해지 1개사)

세부사업	당 초	변 경
원료의약품 제조·수출	<ul style="list-style-type: none"> ■ (주)유한건강생활 유한천연물연구소 등 8개사 - (주)유한건강생활 유한천연물연구소 - 한국콜마(주) - (재)경북테크노파크(메디컬융합소재실용화센터) - (주)네오켄바이오 - 청해ENV(주) 안동지사 - (재)경북바이오산업연구원 - (주)대웅테라퓨틱스 안동지점 - HLB생명과학(주) 	<ul style="list-style-type: none"> ■ (주)유한건강생활 유한천연물연구소 등 7개사 - (주)유한건강생활 유한천연물연구소 - 한국콜마(주) - (재)경북테크노파크(메디컬융합소재실용화센터) - (주)네오켄바이오 - 청해ENV(주) 안동지사 - (재)경북바이오산업연구원 - HLB생명과학(주) <p>(해지 1개사) (주)대웅테라퓨틱스</p>

【변경사유】

○ (개요) (주)대웅테라퓨틱스 안동지점은 원료의약품 제조·수출 임시허가 ‘해지 신청’ 함에 따라 특구사업자 해지

* (역할) 험프에서 추출한 CBD 활용 의료목적 제품 제조·매매·수출 실증 수행

당 초(8개)		변 경(7개)	
사업자	역할	사업자	역할
(주)유한건강생활 유한천연물연구소	초임계유체 추출(SFE)과 초임계 유체 크로마토그래피(SFC) 추출 의료목적 시제품 생산	(주)유한건강생활 유한천연물연구소	좌동
한국콜마(주)	의료목적 시제품 생산	한국콜마(주)	좌동
(재)경북테크노파크 (메디컬융합소재 실용화센터)	안전성 독성시험(GLP) 지원	(재)경북테크노파크 (메디컬융합소재 실용화센터)	좌동

당 초(8개)		변 경(7개)	
사업자	역할	사업자	역할
(주)네오켄바이오	CBD Isolate 제조 및 의료목적 시제품 생산	(주)네오켄바이오	좌동
청해ENV(주) 안동지사	CBD Isolate 제조 및 의료목적 시제품 생산	청해ENV(주) 안동지사	좌동
(재)경북바이오 산업연구원	Pilot Scale 상용화 실증 지원	(재)경북바이오 산업연구원	좌동
(주)대웅테라퓨틱스 안동지점	의료목적 시제품 생산	(주)대웅테라퓨틱스 안동지점	해지
HLB생명과학(주)	의료목적 시제품 생산	HLB생명과학(주)	좌동

□ 세부 사업내용

세부사업명	특례부여 현황	사업자
원료의약품 제조·수출 임시허가	<p>① 헴프의 잎 또는 미수정 암꽃에서 추출·정제한 CBD Isolate를 원료의약품* 및 의료목적 제품**의 해외 상용화 실증에 활용할 수 있도록 제조·매매·수출 행위에 관한 임시허가 부여</p> <p>* 원료의약품: CBD Isolate를 대마가 합법화된 해외에 수출</p> <p>** 의료목적 제품: 대마성분 의료제품 개발을 위한 안전성·유효성 시험</p> <p>〈부대조건〉</p> <ul style="list-style-type: none"> ○ (단계별 추진) 재배 실증이 완료된 헴프를 대상으로 할 것 ○ (해외규제 확인 후 추진) 수출국 정부의 법적 허용 범위를 명확히 확인 후 추진할 것 ○ (폐기 등 조치) 제조 시(제조루트)마다 기준에 부적합한 경우 「마약류관리법」에 준하여 폐기 등 조치할 것 ○ (안전성·유효성 범위 명확화) 안전성·유효성 시험의 내용 및 범위를 명확히 제시할 것 	<p>(주)유한건강생활</p> <p>유한천연물연구소</p> <p>한국콜마(주)</p> <p>(재)경북테크노파크</p> <p>(메디컬융합소재실용화센터)</p> <p>(주)네오켄바이오</p> <p>청해ENV(주)</p> <p>(재)경북바이오산업연구원</p> <p>HLB생명과학(주)</p>

[서식- 후면]

[개인정보 수집 및 이용 동의]

‘경북 산업용 헴프 규제자유특구 변경계획(안)’ 의견수렴을 위해
「개인정보 보호법」에 따라 개인정보 수집 및 이용하는데 동의합니다.

동의자 : (인)

경상북도 공고 제2026-241호

「경북 산업용 헴프 규제자유특구변경계획(안)」 공청회 개최 공고

「규제자유특구 및 지역특화발전특구에 관한 규제특례법」 제74조 제2항에 따라 「경북 산업용 헴프 규제자유특구계획(안)」 변경 신청을 위하여 공청회를 다음과 같이 개최하오니 관심 있으신 분은 참석하여 의견을 제출하여 주시기 바랍니다.

2026년 2월 2일

경 상 북 도 지사

1. 개최목적 : 「경북 산업용 헴프 규제자유특구변경계획(안)」에 따른 주민 및 관계 전문가 등 의견청취

2. 개최 일시 및 장소

가. 일 시 : 2026. 2. 4.(수) 14:00 ~ 15:30

나. 장 소 : 경북바이오산업연구원 대회의실

다. 특구계획안의 개요 : 기재 생략(공청회시 배부)

3. 규제자유특구 변경계획(안) 주요 내용

○ 특구사업자 변경 : (당초) 13개사 (변경) 12개사

4. 발 표 자 : 발표 신청자, 관련 전문가 중 지명 또는 위촉**5. 공고, 열람기간, 열람장소**

가. 공고기간 : 2026. 1. 30.(금) ~ 2026. 2. 13.(금) 까지

. 열람기간 : 2026. 1. 30.(금) ~ 2026. 2. 13.(금) 18:00 까지

다. 열람장소 : 경상북도 안동시 풍천면 도청대로 455,

경북도청 바이오생명산업과 153호 (전화: 054-880-2513)

6. 의견제출 기간 및 방법

가. 제출기간 : 2026. 1. 30.(금) ~ 2026. 2. 13.(금) 18:00 까지

나. 제출양식 : 붙임 양식 참조

다. 제출방법 : 서면 또는 이메일(E-mail)로 제출하거나 공청회에 직접

참석하여 의견 제출가능

1) 주 소 : (38542) 경상북도 안동시 풍천면 도청대로 455,

경북도청 바이오생명산업과

2) 이메일 : angoon231@korea.kr

7. 기타 자세한 사항은 경상북도 바이오생명산업과(☎054-880-2513)로

문의해 주시기 바랍니다.

[서식- 후면]

[개인정보 수집 및 이용 동의]

‘경북 산업용 헴프(HEMP) 규제자유특구 변경계획(안)’ 의견수렴을 위해
「개인정보 보호법」에 따라 개인정보 수집 및 이용하는데 동의합니다.

동의자 : (인)



시 군

고 시

문경시 고시 제2026-18호

문경 도시관리계획(지구단위계획구역 및 계획) 결정(변경) 및 지형도면 고시[라임스톤CC조성사업]

호계면 호계리 산20-1번지 일원 『라임스톤CC 조성사업』을 위한 문경 도시관리계획(지구단위계획구역 및 계획) 결정(변경)에 대하여 「국토의 계획 및 이용에 관한 법률」 제30조 및 제32조, 같은법 시행령 제25조, 「토지이용규제기본법」 제8조에 의거 다음과 같이 도시관리계획 결정(변경) 및 지형도면을 승인하고 고시합니다.

2026년 2월 2일

문 경 시 장

1. 도시관리계획 결정(변경) 및 지형도면 등 작성 취지

가. 「국토의 계획 및 이용에 관한 법률」 제2조 제4호 마목의 규정에 의한 지구단위계획구역의 지정 또는 변경에 관한 계획과 지구단위계획에 관한 것으로 계획적 개발과 체계적 관리를 도모하기 위함

나. 또한 「국토의 계획 및 이용에 관한 법률」 제32조 및 「토지이용규제 기본법」 제8조 제2항의 규정에 의한 지형도면 등을 작성·고시함으로써 토지이용 규제를 투명화하고자 함

2. 도시관리계획 결정(변경) 조서 : [별첨1]

3. 문경 도시관리계획 결정(변경) 및 지형도면고시 도면 등 : 게재 생략

※ 「토지이용규제기본법」 제8조에 의한 지형도면 등은 토지이음(<http://www.eum.go.kr>)에서 열람 가능함

4. 관계도서는 문경시청 도시과(☎054-550-6375)에 비치하고 있으며, 일
반인에게 보입니다.

[별첨1] 문경 도시관리계획 결정(변경) 조서

가. 도시관리계획 결정(변경) 조서

1) 용도지역 결정(변경) [변경없음]

구 분		면적(㎡)			구성비 (%)	비 고
		기 정	변 경	변경후		
합 계		929,256	-	929,256	100.0	
관리지역	소계	929,256	-	929,256	100.0	
	계획관리지역	929,256	-	929,256	100.0	

나. 지구단위계획에 대한 도시관리계획 결정(변경) 조서

1) 지구단위계획구역 결정(변경)

가) 지구단위계획구역 결정(변경) 조서

구분	도면 표시번호	구역명	위치	면적(㎡)			비고
				기 정	변 경	변 경 후	
신설	①	라임스톤CC 지구단위계획구역 (관광·휴양형)	문경시 호계면 호계리 산20-1번지 일원	-	증) 929,256	929,256	

■ 지구단위계획구역 결정(변경) 사유서

구분	도면 표시번호	위치	결정내용	결정사유
신설	①	문경시 호계면 호계리 산20-1번지 일원	<ul style="list-style-type: none"> 라임스톤CC 지구단위계획 신설 (관광·휴양형) - 면적 : 929,256㎡ 	<ul style="list-style-type: none"> 대중 스포츠로 발돋움한 골프의 수요급증에 따른 인프라 형성을 위하여 문경시 호계면 내 골프장을 조성하여 지역 균형발전 및 건전한 국민체육진흥에 기여하고 토지이용의 계획적 개발 및 관리하기 위하여 관광휴양형 지구단위계획구역 신설

나) 가구 및 획지의 규모와 구성에 관한 도시관리계획 결정(변경) 조서

구분	가구 번호	면적(㎡)	획지			비고	
			번호	위치	면적(㎡)		
합 계		929,256	-	-	929,256	-	
신설	A	685,446	1	호계리 산20-1번지 일원	669,793	·코스시설 ·조성녹지(215,737㎡) 포함 ·관리도로(32,927㎡) 포함 ·POND(저류지)(37,624㎡) 포함 ·클럽하우스 ·관리창고동 ·티하우스	체육 시설 용지
			2	호계리 157번지 일원	8,607		
			3	호계리 산66-3번지 일원	6,461		
			4	호계리 150번지 일원	585		
신설	B	5,707	-	호계리 157번지 일원	5,707	·골프텔	관광 휴양 시설 용지
신설	C	22,939	1	호계리 1번지 일원	10,692	·주차장	공공 시설 용지
			2	호계리 131번지 일원	12,247	·내부 진입도로	
신설	D	215,164	-	우로리 산67번지 일원	215,164	·원형녹지	녹지 용지

주) 토지이용계획 상 녹지용지(430,901㎡) 중 조성녹지 면적(215,737㎡)은 체육시설용지 내 포함
 주) 국토교통부(구) 국토해양부)의 지구단위계획구역내 골프장 획지 간소화 방침(국토해양부
 도시정책팀-424호, (2007.7.3.) 반영하여 체육시설용지 내 획지를 간소화였고 조성녹지를
 포함하였음

다) 건축물에 대한 용도·건폐율·용적률·높이 등에 관한 도시관리계획 결정(변경) 조서

구분	도면 표시 번호	위치	구분	계획내용	
신설	A-1	호계리 산20-1 번지 일원	용도	지정	<ul style="list-style-type: none"> ■ 체육시설의 설치·이용에 관한 법률 제3조에 의한 체육시설(골프장) - 코스시설, 조성녹지
				불허	■ 지정용도 이외의 용도
			건폐율	A-1 획지 내 건축 불가	
			용적률		
			높이		
			배치		
			형태		
			색채		
			건축선		
	A-2	호계리 157번지 일원	용도	지정	<ul style="list-style-type: none"> ■ 체육시설의 설치·이용에 관한 법률 제3조에 의한 체육시설(골프장) 및 부대시설 - 클럽하우스
				불허	■ 지정용도 이외의 용도
			건폐율	■ 40% 이하	
			용적률	■ 100% 이하	
			높이	■ 4층 이하	
			배치	<ul style="list-style-type: none"> ■ 지형과 지역적 특성, 주변 환경을 고려한 배치 ■ 체육시설의 기능적인 요소를 충족할 수 있는 건축물 배치 	
			형태	■ 주변 환경과 조화될 수 있는 자연친화적인 재료와 경관을 저해하지 않는 형태로 조성	
			색채	■ 주변 환경과 조화될 수 있는 주조색과 보조색 적절히 사용	
건축선			■ 별도의 건축선 계획 없음		

구분	도면 표시 번호	위치	구분	계획내용	
신설	A-3	호계리 산66-3 번지 일원	용도	지정	<ul style="list-style-type: none"> ■ 체육시설의 설치·이용에 관한 법률 제3조에 의한 체육시설(골프장) 및 부대시설 - 관리창고동
				불허	<ul style="list-style-type: none"> ■ 지정용도 이외의 용도
			건폐율	<ul style="list-style-type: none"> ■ 40% 이하 	
			용적률	<ul style="list-style-type: none"> ■ 100% 이하 	
			높이	<ul style="list-style-type: none"> ■ 4층 이하 	
			배치	<ul style="list-style-type: none"> ■ 지형과 지역적 특성, 주변 환경을 고려한 배치 ■ 체육시설의 기능적인 요소를 충족할 수 있는 건축물 배치 	
			형태	<ul style="list-style-type: none"> ■ 주변 환경과 조화될 수 있는 자연친화적인 재료와 경관을 저해하지 않는 형태로 조성 	
			색채	<ul style="list-style-type: none"> ■ 주변 환경과 조화될 수 있는 주조색과 보조색 적절히 사용 	
	건축선	<ul style="list-style-type: none"> ■ 별도의 건축선 계획 없음 			
	A-4	호계리 150번지 일원	용도	지정	<ul style="list-style-type: none"> ■ 체육시설의 설치·이용에 관한 법률 제3조에 의한 체육시설(골프장) 및 부대시설 - 티하우스
				불허	<ul style="list-style-type: none"> ■ 지정용도 이외의 용도
			건폐율	<ul style="list-style-type: none"> ■ 40% 이하 	
			용적률	<ul style="list-style-type: none"> ■ 100% 이하 	
			높이	<ul style="list-style-type: none"> ■ 4층 이하 	
			배치	<ul style="list-style-type: none"> ■ 지형과 지역적 특성, 주변 환경을 고려한 배치 ■ 체육시설의 기능적인 요소를 충족할 수 있는 건축물 배치 	
			형태	<ul style="list-style-type: none"> ■ 주변 환경과 조화될 수 있는 자연친화적인 재료와 경관을 저해하지 않는 형태로 조성 	
색채			<ul style="list-style-type: none"> ■ 주변 환경과 조화될 수 있는 주조색과 보조색 적절히 사용 		
건축선	<ul style="list-style-type: none"> ■ 별도의 건축선 계획 없음 				

구분	도면 표시 번호	위치	구분	계획내용	
신설	B	호계리 157번지 일원	용도	지정	<ul style="list-style-type: none"> 「관광진흥법」 제3조 제1항 제2호의 관광숙박업 및 부대시설 - 골프텔 및 편의시설
				불허	<ul style="list-style-type: none"> 지정용도 이외의 용도
			건폐율	<ul style="list-style-type: none"> 40% 이하 	
			용적률	<ul style="list-style-type: none"> 100% 이하 	
			높이	<ul style="list-style-type: none"> 4층 이하 	
			배치	<ul style="list-style-type: none"> 지형과 지역적 특성, 주변 환경을 고려한 배치 체육시설의 기능적인 요소를 충족할 수 있는 건축물 배치 	
			형태	<ul style="list-style-type: none"> 주변 환경과 조화될 수 있는 자연친화적인 재료와 경관을 저해하지 않는 형태로 조성 	
			색채	<ul style="list-style-type: none"> 주변 환경과 조화될 수 있는 주조색과 보조색 적절히 사용 	
			건축선	<ul style="list-style-type: none"> 별도의 건축선 계획 없음 	
			신설	C-1	호계리 1번지 일원
불허	<ul style="list-style-type: none"> 지정용도 이외의 용도 				
건폐율	-				
용적률	-				
높이	-				
배치	-				
형태	-				
색채	-				
건축선	-				
신설	C-2	호계리 산20-1번지 일원			
			불허	<ul style="list-style-type: none"> 지정용도 이외의 용도 	
			건폐율	-	
			용적률	-	
			높이	-	
			배치	-	
			형태	-	
			색채	-	
			건축선	-	
			신설	D	호계리 산20-1번지 일원

라) 토지이용계획

시설명	면적(㎡)	구성비(%)	비고
합 계	929,256	100.00	-
관광휴양시설용지	5,707	0.6	-
골프텔	5,707	0.6	■ 51객실(1,299㎡)
체육시설용지	432,085	46.5	-
코스시설	416,432	44.7	■ 그린, 티, 페어웨이, 벙커, 러프, P/G
건축시설	15,653	1.8	■ 클럽하우스, 관리창고동, 티하우스
공공시설용지	60,563	6.5	■ 내부 진입도로, 주차장, POND(저류지), 관리도로,오수처리장(지하매설), 배수지(지하매설)
녹지용지	430,901	46.4	-
원형보존녹지	215,164	23.2	-
조성녹지	215,737	23.2	■ 체육시설용지 내 포함

■ 토지이용계획표

구 분		면적(㎡)	비 고
합 계		929,256	
관광휴양시설용지		5,707	
	골프텔	5,707	51객실(1,299㎡)
체육시설용지		432,085	
코스 시설	소 계	416,432	
	티	12,816	90개소
	그 린	17,005	18개소
	페어웨이	143,519	61개소
	러 프	191,382	18홀
	병 커	18,082	18홀
	P.G	701	1개소
	카트로	32,927	일반관리, 카트로 (L:10,920m, W:3m)
건축 시설	소 계	15,653	
	클럽하우스	8,607	1개동 (2,485㎡)
	티하우스1	289	2개동 (각 T.H : 57㎡)
	티하우스2	296	
	관리창고동	6,461	1개동 (772㎡)
공공시설용지		60,563	
내부 진입도로		12,247	L:1,225m W:10m
주차장		10,692	248대 (장애인주차8대)
POND(저류지)		37,624	계류포함
오수처리장		1식	(지하매설)
배수지		1식	(지하매설)
녹지용지		430,901	-
원형보존녹지		215,164	-
조성녹지		215,737	차폐녹지 14,313㎡ 포함

경산시 고시 제2026-20호

경산도시계획시설(공원-남매근린공원(들머리공원))사업 실시계획(변경)인가(정정) 고시

경산도시계획시설(공원-남매근린공원(들머리공원))사업에 대하여 「국토의 계획 및 이용에 관한 법률」 제88조 및 제91조 규정에 따라 실시계획(변경)인가하고 다음과 같이 고시합니다. 관계도서는 경산시청 도시과에 비치하여 일반인에게 보입니다.

2026년 02월 02일

경 산 시 장

□ 정정고시 사유

- 도보에 편입용지조서 수정 게재
- 정정고시 내용 이외의 사항은 ‘경산시 고시 제2025-133호(2025.10.02.)호’와 동일

1. 사업의 위치(변경없음) : 경산시 계양동 297-2번지 일원

2. 사업의 종류 및 명칭(변경없음)

- 종 류 : 공원

○ 명 칭 : 남매근린공원

※ 사업명 : 남매지 들머리공원 조성공사

3. 사업규모(변경없음)

○ 시설결정면적 : 503,693㎡

○ 사업시행면적 : 19,587㎡

4. 사업시행자의 성명 및 주소(변경없음)

○ 주소 : 경북 경산시 남매로 159

○ 성명 : 경산시장

5. 사업기간

○ 기정 - 실시계획인가일로부터 ~ 2021년 06월 30일까지

변경 - 실시계획인가일로부터 ~ 2026년 12월 31일까지

6. 실시계획(변경)인가 사유

○ 행정절차(국유지 무상귀속 및 용도폐지) 추진에 따른 실시계획 변경

○ 사업기간 연장

7. 수용 또는 사용할 토지 또는 건물의 소재지·지번·지목·면적, 소유권과

소유권 외의 권리의 명세 및 그 소유자·권리자의 성명·주소 : 별첨

○ 편입토지 조서

구분	순번	소재지	지번	지목	면적(㎡)		소유자	토지소유자		공유지분	소유권 이외의 권리			비고
					공부	편입		주소	주소		관리명세	권리자	주소	
기정	1	계양동	231-2	유	3,027	59	한국농어촌공사	경기도 의왕시 포일동 487		1				
기정	2	계양동	231-5	유	346	72	한국농어촌공사	경기도 의왕시 포일동 487		1				
기정	3	계양동	231-6	유	11	11	한국농어촌공사	경기도 의왕시 포일동 487		1				
기정	4	계양동	232-3	유	66	33	한국농어촌공사	경기도 의왕시 포일동 487		1				
기정	5	계양동	233-5	도	138	39	한국농어촌공사	경기도 의왕시 포일동 487		1				
기정	6	계양동	233-6	유	197	197	경산시	경북 경산시 남매로 159		1				
기정	7	계양동	235-11	대	164	164	경산시	경북 경산시 남매로 159		1				
기정	8	계양동	235-26	도	33	21	경산시	경북 경산시 남매로 159		1				
기정	9	계양동	235-28	도	11	11	경산시	경북 경산시 남매로 159		1				
기정	10	계양동	235-29	도	6	6	경산시	경북 경산시 남매로 159		1				
기정	11	계양동	236-2	유	19	19	경산농지개발조합	경산시 중방동 841-5		1				
변경		계양동	236-2	유	19	19	한국농어촌공사	나주시 그린로 20		1				

구분	순번	소재지	지번	지목	면적(㎡)		소유자	토지소유자		공유지분	소유권 이외의 권리			비고
					공부	편입		주소	관리명세		관리자	주소		
기정 변경	12	계양동	236-3	유	4	4	경산동지 개량조합	경산시 중앙동 841-5		1				
					4	4	한국농어촌 공사	나주시 그린로 20						
기정 변경	13	계양동	244-6	답	1	1	경산시	경북 경산시 남매로 159		1				
					1	1	경산시	경북 경산시 남매로 159						
기정 변경	14	계양동	245-9	답	346	346	경산시	경북 경산시 남매로 159		1				
					5,528	5,528	경산시	경북 경산시 남매로 159						
기정 변경	15	계양동	245-11	답	1	1	경산시	경북 경산시 남매로 159		1				
					1	1	경산시	경북 경산시 남매로 159						
기정 변경	16	계양동	246-3	답	308	308	경산시	경북 경산시 남매로 159		1				계양동 245-9번지에 합필
					0	0	경산시	경북 경산시 남매로 159						
기정 변경	17	계양동	247-3	답	1,653	1,555	경산시	경북 경산시 남매로 159		1				
					1,653	0	경산시	경북 경산시 남매로 159						

구분	순번	소재지	지번	지목	면적(㎡)		소유자	토지소유자		공유지분	소유권 이외의 권리			비고
					공부	편입		주소	주소		관리명세	권리자	주소	
기정	18	계양동	248-5	유	13	4	한국농어촌공사	경기도 의왕시 포일동 487		1				
기정	19	계양동	249-5	답	222	222	경산시	경북 경산시 남매로 159		1				
변경		계양동	249-5	답	0	0	경산시	경북 경산시 남매로 159		1				계양동 245-9번지에 합필
기정	20	계양동	252-1	유	2,987	188	한국농어촌공사	경기도 의왕시 포일동 487		1				
기정	21	계양동	253-1	답	126	126	경산시	경북 경산시 남매로 159		1				
변경		계양동	253-1	답	0	0	경산시	경북 경산시 남매로 159		1				계양동 245-9번지에 합필
기정	22	계양동	253-3	유	16	16	한국농어촌공사	경기도 의왕시 포일동 487		1				
기정	23	계양동	254-1	답	89	89	경산시	경북 경산시 남매로 159		1				
변경	23	계양동	254-1	답	1,264	1,264	경산시	경북 경산시 남매로 159		1				
기정	24	계양동	254-2	구	710	710	한국농어촌공사	경기도 의왕시 포일동 487		1				
기정	25	계양동	254-3	답	1,686	1,686	경산시	경북 경산시 남매로 159		1				
변경		계양동	254-3	답	0	0	경산시	경북 경산시 남매로 159		1				계양동 245-9번지에 합필

구분	순번	소재지	지번	지목	면적(㎡)		소유자	토지소유자		공유지분	소유권 이외의 권리			비고
					공부	편입		주소	주소		관리명세	관리자	주소	
기정	26	계양동	254-5	유	165	165	한국농어촌공사	경기도 의왕시 포일동 487	주소	1				
					1,131	1,131								
기정	27	계양동	255-3	과	1,131	1,131	경산시	경북 경산시 남매로 159	주소	1				계양동 254-1번지에 합필
					0	0								
변경	기정	계양동	255-3	과	0	0	경산시	경북 경산시 남매로 159	주소	1				계양동 254-1번지에 합필
					423	423								
기정	28	계양동	255-5	담	423	423	경산시	경북 경산시 남매로 159	주소	1				계양동 245-9번지에 합필
					0	0								
변경	기정	계양동	255-5	담	0	0	경산시	경북 경산시 남매로 159	주소	1				계양동 245-9번지에 합필
					69	69								
기정	29	계양동	255-7	도	69	69	국토교통부		주소	1				
					69	69								
변경	기정	계양동	255-7	공	69	69	기회제정부		주소	1				
					105	105								
기정	30	계양동	257-3	담	105	105	경산시	경북 경산시 남매로 159	주소	1				계양동 245-9번지에 합필
					0	0								
변경	기정	계양동	257-3	담	0	0	경산시	경북 경산시 남매로 159	주소	1				계양동 245-9번지에 합필
					44	44								
기정	31	계양동	257-7	담	44	44	경산시	경북 경산시 남매로 159	주소	1				계양동 254-1번지에 합필
					0	0								
변경	기정	계양동	257-7	담	0	0	경산시	경북 경산시 남매로 159	주소	1				계양동 254-1번지에 합필
					44	44								

구분	순번	소재지	지번	지목	면적(㎡)		소유자	토지소유자		공유지분	소유권 이외의 권리			비고
					공부	편입		주소	주소		관리명세	관리자	주소	
기정 변경	32	계양동	258-3	답	734	734	경산시	경북 경산시 남매로 159	1					계양동 245-9번지에 합필
		계양동	258-3	답	0	0	경산시	경북 경산시 남매로 159	1					
기정	33	계양동	258-6	유	40	40	한국농어촌 공사	경기도 의왕시 포일동 487	1					
기정 변경	34	계양동	294-3	답	20	20	경산시	경북 경산시 남매로 159	1					
		계양동	294-3	답	956	956	경산시	경북 경산시 남매로 159	1					
기정	35	계양동	294-4	도	14	14	국토교통부		1					
변경		계양동	294-4	공	14	14	기획재정부		1					
기정 변경	36	계양동	296-3	도	4	4	국토교통부		1					
		계양동	296-3	공	4	4	기획재정부		1					
기정 변경	37	계양동	297-2	답	605	605	경산시	경북 경산시 남매로 159	1					계양동 294-3번지에 합필
		계양동	297-2	답	0	0	경산시	경북 경산시 남매로 159	1					
기정	38	계양동	297-3	구	162	162	한국농어촌 공사	경기도 의왕시 포일동 487	1					

구분	순번	소재지	지번	지목	면적(㎡)		소유자	토지소유자		공유지분	소유권 이외의 권리			비고
					공부	편입		주소	주소		관리명세	관리자	주소	
기정	39	계양동	297-4	담	33	33	경산시	경북 경산시 남매로 159		1				
기정	40	계양동	297-5	도	120	120	국토교통부			1				
변경		계양동	297-5	공	120	120	기획재정부			1				
기정	41	계양동	298-3	담	331	331	경산시	경북 경산시 남매로 159		1				계양동 245-9번지에 합합
변경		계양동	298-3	담	0	0	경산시	경북 경산시 남매로 159		1				
기정	42	계양동	298-4	구	50	50	이숙희	서상동 321		1				
기정	43	계양동	298-5	도	98	98	국토교통부			1				
기정	44	계양동	299-3	담	390	390	경산시	경북 경산시 남매로 159		1				
기정	45	계양동	299-4	구	360	360	한국농어촌 공사	경기도 의왕시 포일동 487		1				
기정	46	계양동	299-5	도	41	41	국토교통부			1				
변경		계양동	299-5	공	41	41	기획재정부			1				
기정	47	계양동	300-4	담	1,253	1,253	경산시	경북 경산시 남매로 159						
변경		계양동	300-4	담	1,660	1,660	경산시	경북 경산시 남매로 159		1				

구분	순번	소재지	지번	지목	면적(㎡)		소유자	토지소유자		공유지분	소유권 이외의 권리			비고
					공부	편입		주소	주소		관리명세	권리자	주소	
기정	48	계양동	300-5	유	406	114	한국농어촌공사	경기도 의왕시 포일동 487	경기도 의왕시 포일동 487	1				
기정	49	계양동	300-6	유	63	63	한국농어촌공사	경기도 의왕시 포일동 487	경기도 의왕시 포일동 487	1				
기정	50	계양동	301-1	답	407	407	경산시	경북 경산시 남매로 159	경북 경산시 남매로 159	1				
변경		계양동	301-1	답	0	0	경산시	경북 경산시 남매로 159	경북 경산시 남매로 159	1				계양동 300-4번지에 합필
기정	51	계양동	301-3	전	152	152	경산시	경북 경산시 남매로 159	경북 경산시 남매로 159	1				
변경		계양동	301-3	전	317	317	경산시	경북 경산시 남매로 159	경북 경산시 남매로 159	1				
기정	52	계양동	301-5	유	89	89	한국농어촌공사	경기도 의왕시 포일동 487	경기도 의왕시 포일동 487	1				
기정	53	계양동	301-6	유	10	5	경산시	경북 경산시 남매로 159	경북 경산시 남매로 159	1				
기정	54	계양동	303-1	유	3	2	한국농어촌공사	경기도 의왕시 포일동 487	경기도 의왕시 포일동 487	1				
기정	55	계양동	305-2	유	2,255	238	한국농어촌공사	경기도 의왕시 포일동 487	경기도 의왕시 포일동 487	1				
기정	56	계양동	309-1	진	165	165	경산시	경북 경산시 남매로 159	경북 경산시 남매로 159	1				
변경		계양동	309-1	전	0	0	경산시	경북 경산시 남매로 159	경북 경산시 남매로 159	1				계양동 301-3번지에 합필

구분	순번	소재지	지번	지목	면적(㎡)		소유자	토지소유자		공유지분	소유권 이외의 권리			비고
					공부	편입		주소	주소		관리명세	관리자	주소	
기정 변경	57	계양동	310-1	유	66	44	한국농어촌 공사	경기도 의왕시 포일동 487		1				
		계양동	310-1	유	66	24	한국농어촌 공사	경기도 의왕시 포일동 487		1				
기정 변경	58	계양동	633-48	도	231	108	국토교통부			1				
		계양동	633-48	도	78	78	국토교통부			1				
기정 변경	59	계양동	633-49	도	133	89	국토교통부			1				
		계양동	633-49	도	35	35	국토교통부			1				
당초 변경	60	계양동	636-12	구	450	450	농림축산식 품부			1				
		계양동	636-12	공	123	123	기획재정부			1				
기정 변경	61	계양동	636-14	구	152	152	농림축산식 품부			1				
		중방동	115-4	구	10	10	농림축산 식품부			1				
기정 변경	62	중방동	115-4	공	10	10	기획재정부			1				
		중방동	115-5	담	357	357	경산시	경북 경산시 남매로 159		1				
기정 변경	62	중방동	115-5	담	681	681	경산시	경북 경산시 남매로 159		1				

구분	순번	소재지	지번	지목	면적(㎡)		소유자	토지소유자		공유지분	소유권 이외의 권리			비고
					공부	편입		주소	주소		관리명세	권리자	주소	
기정 변경	63	증방동	116-2	담	324	324	경산시	경북 경산시 남매로 159	1					증방동 115-5번지에 합필
		증방동	116-2	담	324	0	경산시	경북 경산시 남매로 159	1					
기정	64	증방동	116-5	구	622	622	농림축산 식품부		1					
기정	65	증방동	116-12	도	10	10	국토교통부		1					
기정		증방동	116-12	공	10	10	기획재정부		1					
기정	66	증방동	116-13	구	1	1	농림축산 식품부		1					
변경		증방동	116-13	공	1	1	기획재정부		1					
기정	67	증방동	117-1	구	40	40	농림축산 식품부		1					
기정		증방동	117-1	공	40	40	기획재정부		1					
기정	68	증방동	117-2	진	241	241	한국농어촌 공사	경기도 의왕시 포일동 487	1					
기정	69	증방동	119-3	대	628	516	경산시		1					
변경		증방동	119-3	대	628	537	경산시		1					
기정	70	증방동	120-2	구	73	73	농림축산 식품부		1					

구분	순번	소재지	지번	지목	면적(㎡)		토지소유자			소유권 이외의 권리			비고
					공부	편입	소유자	주소	공유지분	관리명세	권리자	주소	
기정	71	증방동	120-3	구	13	13	농림축산 식품부			1			
기정	72	증방동	120-4	전	2,073	1,940	경산시	경북 경산시 남매로 159	1				
기정	73	증방동	120-7	유	151	4	한국농어촌 공사	경기도 의왕시 포일동 487	1				
기정	74	증방동	120-8	유	20	4	경산시	경북 경산시 남매로 159	1				
기정	75	증방동	121-2	대	112	112	경산시	경북 경산시 남매로 159	1				
기정	76	증방동	121-9	유	820	767	한국농어촌 공사	경기도 의왕시 포일동 487	1				
기정	77	증방동	125-7	도	22	22	경산시	경북 경산시 남매로 159	1				
기정	78	증방동	802-97	도	273	172	국토교통부		1				
변경		증방동	802-97	공	157	157	기획재정부		1				
기정	79	계양동	299-6	도	34	34	국토교통부		1				
변경		계양동	299-6	공	34	34	기획재정부		1				
기정	80	증방동	116-14	도	96	96	국토교통부		1				
변경		증방동	116-14	공	96	96	기획재정부		1				

구분	순번	소재지	지번	지목	면적(㎡)		토지소유자			소유권 이외의 권리			비고
					공부	편입	소유자	주소	공유지분	관리명세	권리자	주소	
기정 변경	81	중방동	116-15	도	1	1	국토교통부		1				
		중방동	116-15	공	1	1	기획재정부		1				
기정		중방동	802-98	도	4	3	국토교통부		1				
변경	82	중방동	802-98	도	1	1	국토교통부		1				
변경		중방동	802-10 5	공	3	3	기획재정부		1				
기정	83	중방동	121-1	유	1,493	193	한국농어촌 공사	경기도 의왕시 포일동 487	1				
기정	84	계양동	305	유	29,069	14	한국농어촌 공사	경기도 의왕시 포일동 487	1				
기정	85	계양동	636-13	구	64	12	한국농어촌 공사	경기도 의왕시 포일동 487	1				
변경		계양동	636-13	구	64	0	한국농어촌 공사	경기도 의왕시 포일동 487	1				
변경	86	계양동	636-15	공	109	109	기획재정부		1				
변경	87	계양동	636-16	구	14	14	농림축산식 품부		1				
변경	88	계양동	636-17	공	52	52	기획재정부		1				
기정	89	계양동	636-59	공	50	50	기획재정부		1				

구분	순번	소재지	지번	지목	면적(㎡)		토지소유자			소유권 이외의 권리			비고
					공부	편입	소유자	주소	공유지분	관리명세	권리자	주소	
변경		계양동	633-59	공	50	50	기획재정부		1				지번호기에 따른 변경
					36	36	기획재정부		1				
기정	90	계양동	636-58	공	36	36	기획재정부		1				지번호기에 따른 변경
기정		합계	85필지		59,353	19,587							
					58,933	19,587							
변경			76필지										

칠곡군 고시 제2026-14호

칠곡 군계획시설(도로)사업 실시계획 인가(변경) 고시

칠곡군 북삼읍 보손리 산34-17번지 일원의 「칠곡 보손골프장 진입도로 개설사업」에 대하여 「국토의 계획 및 이용에 관한 법률」 제88조 및 제91조에 따라 칠곡 군계획 시설(도로)사업 실시계획 인가(변경)을 다음과 같이 고시합니다.

2026년 2월 2일

칠 곡 군 수

1. 사업시행지의 위치 : 경상북도 칠곡군 북삼읍 보손리 산34-17번지 일원

2. 사업의 종류 및 명칭

가. 사업의 종류 : 칠곡 군계획시설(도로)사업

나. 사업의 명칭 : 칠곡 보손골프장 진입도로 개설사업

3. 사업의 면적 및 규모

가. 도로(소로1-북1호) : L=1,168m, B=10m, A=14,709㎡(당초 14,767㎡)

4. 사업시행자의 성명 및 주소

가. 법인의 명칭 및 소재지

- 1) 명 칭 : 한국토지개발주식회사
- 2) 소재지 : 칠곡군 북삼읍 보손리 산34-2

나. 대표자의 성명 및 주소

- 1) 성 명 : 이상달·최진욱
- 2) 주 소 : 성주군 월항면 안포길 133·서울특별시 서초구 동광로 11길 102, 601호

5. 사업의 착수예정일 및 준공예정일

가. 착수예정일 : 2024년 09월 27일

나. 준공예정일 : 2026년 06월 30일(당초 2025년 12월)

6. 수용 또는 사용할 토지 또는 건물의 소재지·지번·지목 및 면적, 소유권과

소유권외 권리의 명세 및 그 소유자, 권리자의 성명·주소 : [별첨1]

7. 관계도서는 칠곡군청 도시계획과(054-979-6815)에 비치하여 이해관계인

및 일반인에게 보입니다.

[별첨1] 수용·사용할 토지 또는 건물 등의 소유권과 소유권 외 권리의 명세

연번	소재지		지번		지목	공부 면적 (㎡)	편입 면적 (㎡)	토지소유자		성명	주소	성명	주소	관 계 인	권리의 종류및내용	비고
	읍·면	리	당초	변경				성명 또는명칭	주소							
계			당초	18필지		72,349	14,767	-	-							
			변경			26,970	14,709	-	-							
1	부삼	보손	당초	산34-7	임	6,171	788	한국토지 개발주식회사	칠곡군 부삼읍 보손리 산34-2	주식회사하나 은행 경산농업협동 조합 금정농업협동 조합 외촌농업협동 조합 하양농업협동 조합	서울시중구을지로35 (대구지점) 경산시대학교200(계양동) 부산금정구금강로717 (소정지점) 경산시외촌면금송로429 경산시하양읍대학교로1523			근저당권		
			변경	산34-13	임	904	904									
2	"	"	당초	산34-10	임	13,193	4,133	최병식	칠곡군 부삼읍 칠곡대로 70-241	주식회사하나 은행 경산농업협동 조합 금정농업협동 조합 외촌농업협동 조합 하양농업협동 조합	서울시중구을지로35 (대구지점) 경산시대학교200(계양동) 부산금정구금강로717 (소정지점) 경산시외촌면금송로429 경산시하양읍대학교로1523			근저당권		
			변경	산34-17	임	4,103	4,103									

연번	소재지		지번	지목	공부 면적 (㎡)	편입 면적 (㎡)	토지소유자		성명	관 계 인			비고
	읍·면	리					성명 또는명칭	주소		성명	주소	권리의 종류및내용	
3	"	"	당초 산6-5	임	12,639	1,811	한국토지 개발주식회사	칠곡군 북삼읍 보손리 산34-2	주식회사하나 은행 경산농업협동 조합 금정농업협동 조합 외촌농업협동 조합 하양농업협동 조합	서울시중구을지로35(대구 지점) 경산시대화로200(계양동) 부산금정구금강로717 (소정지점) 경산시와촌면금송로429 경산시하양읍대학로1523	근저당권		
			변경 산6-10	임	1,797	1,797							
4	"	"	당초 산6-1	임	13,587	2,171	최병식	칠곡군 북삼읍 칠곡대로 70-241	주식회사하나 은행 경산농업협동 조합 금정농업협동 조합 외촌농업협동 조합 하양농업협동 조합	서울시중구을지로35 (대구지점) 경산시대화로200(계양동) 부산금정구금강로717 (소정지점) 경산시와촌면금송로429 경산시하양읍대학로1523	근저당권		
			변경 산6-8	임	2,056	2,056							
5	"	"	당초 210	전	397	95	최병식	칠곡군 북삼읍 칠곡대로 70-241	주식회사하나 은행 경산농업협동 조합 금정농업협동 조합 외촌농업협동 조합 하양농업협동 조합	서울시중구을지로35 (대구지점) 경산시대화로200(계양동) 부산금정구금강로717 (소정지점) 경산시와촌면금송로429 경산시하양읍대학로1523	근저당권		
			변경 210-1	전	93	93							

연번	소재지		지번	지목	공부 면적 (㎡)	편입 면적 (㎡)	토지소유자		성명 또는 명칭	주소	성명	관계인		비고
	읍·면	리					성명 또는 명칭	주소				주소	권리의 종류및내용	
6	"	"	당초	209	전	704	269	최병석	칠곡군 북삼읍 칠곡대로 70-241	주식회사하나 은행 경산농업협동 조합 금정농업협동 조합 와촌농업협동 조합 하양농업협동 조합	서울시중구을지로35 (대구지점) 경산시대학교로200(계양동) 부산금정구금강로717 (소정지점) 경산시의촌면금송로429 경산시하양읍대학교로1523	근저당권		
			변경	209-2	전	269	269							
7	"	"	당초	신6-2	임	3,471	363	변경	한국 토지 개발 주식 회사	대구광역시 수성구 지산로 56, 105동 606호	주식회사하나 은행 경산농업협동 조합 금정농업협동 조합 와촌농업협동 조합 하양농업협동 조합	서울시중구을지로35 (대구지점) 경산시대학교로200(계양동) 부산금정구금강로717 (소정지점) 경산시의촌면금송로429 경산시하양읍대학교로1523	근저당권	1,000 /1,050
	"	"	당초	신6-2	임	3,471	363	변경	한국 토지 개발 주식 회사	대구광역시 수성구 지산로 56, 105동 606호	주식회사하나 은행 경산농업협동 조합 금정농업협동 조합 와촌농업협동 조합 하양농업협동 조합	서울시중구을지로35 (대구지점) 경산시대학교로200(계양동) 부산금정구금강로717 (소정지점) 경산시의촌면금송로429 경산시하양읍대학교로1523	근저당권	10 /1,050
	"	"	당초	신6-2	임	3,471	363	변경	한국 토지 개발 주식 회사	대구광역시 수성구 지산로 56, 105동 606호	주식회사하나 은행 경산농업협동 조합 금정농업협동 조합 와촌농업협동 조합 하양농업협동 조합	서울시중구을지로35 (대구지점) 경산시대학교로200(계양동) 부산금정구금강로717 (소정지점) 경산시의촌면금송로429 경산시하양읍대학교로1523	근저당권	10 /1,050

연번	소재지		지번	지목	공부 면적 (㎡)	편입 면적 (㎡)	토지소유자		관 계 인			비고
	읍·면	리					성명 또는 명칭	주소	성명	주소	권리의 종류및내용	
							박희황	김천군 남면 운곡동 726				10 /1,050
							박석하	김천군 조마면 신왕동 250				10 /1,050
8	북삼	보손	당초	207	답	1,805		칠곡군 북삼읍 칠곡대로 70-241	주식회사하나 은행 경산농업협동 조합	서울시중구을지로35 (대구지점) 경산시대학교로200(계양동) 부산금정구금강로717 (소정지점)	근저당권	
			변경	207-1	답	22			경산시의외촌면금송로429 경산시하양읍대학교로1523			
9							국(국토 교통부)	-				
10			당초	202	답	1,064		칠곡군 북삼읍 칠곡대로 70-241	주식회사하나 은행 경산농업협동 조합	서울시중구을지로35 (대구지점) 경산시대학교로200(계양동) 부산금정구금강로717 (소정지점)	근저당권	
			변경	202-2	답	224			경산시의외촌면금송로429 경산시하양읍대학교로1523			

연번	소재지		지번	지목	공부 면적 (㎡)	편입 면적 (㎡)	토지소유자		성명	관 계 인		비고
	읍·면	리					성명 또는 명칭	주소		성명	주소	
11	"	"	당초 200	답	2,446	454	칠곡군 북삼읍 칠곡대로 70-241	주식회사하나 은행 경산농업협동 조합 금정농업협동 조합 와촌농업협동 조합 하양농업협동 조합	서울시중구을지로35 (대구지점) 경산시대학교로200(계양동) 부산금정구금강로717 (소정지점) 경산시의촌면금송로429 경산시하양읍대학교로1523	근저당권		
			변경 200-2	답	453	453						
12	"	"	당초 199	답	1,012	679	칠곡군 북삼읍 칠곡대로 70-241	주식회사하나 은행 경산농업협동 조합 금정농업협동 조합 와촌농업협동 조합 하양농업협동 조합	서울시중구을지로35 (대구지점) 경산시대학교로200(계양동) 부산금정구금강로717 (소정지점) 경산시의촌면금송로429 경산시하양읍대학교로1523	근저당권		
			변경 199-2	답	675	675						
13	"	"	838	구	3,858	388	-	한국전력공사	전라남도 나주시 전력으로 55	구분 지상권		
	"	"						국(농림축산 식품부)				

연번	소재지		지번	지목	공부 면적 (㎡)	편입 면적 (㎡)	토지소유자		성명	관 계 인			비고
	읍·면	리					성명 또는 명칭	주소		성명	주소	권리의 종류및내용	
14	"	"	당초	답	2,628	1,306	칠곡군 북삼읍 칠곡대로 70-241	주식회사하나 은행 경산농업협동 조합 금정농업협동 조합 외촌농업협동 조합 하양농업협동 조합	서울시중구을지로35 (대구지점) 경산시대학교200(계양동) 부산금정구금강로717 (소정지점) 경산시외촌면금송로429 경산시하양읍대학교로1523		근저당권		
			변경	답	1,303	1,303							
15	"	"	당초	답	2,612	1,083	칠곡군 북삼읍 칠곡대로 70-241	한국전력공사	전라남도 나주시 전력으로 55		구분 지상권		
			변경	답	1,080	1,080							

연번	소재지		지번	지목	공부 면적 (㎡)	편입 면적 (㎡)	토지소유자		관 계 인			비고
	읍·면	리					성명 또는 명칭	주소	성명	주소	권리의 종류및내용	
16	"	"	당초 190	답	182	84	최병식	칠곡군 북삼읍 칠곡대로 70-241	주식회사하나 은행	서울시중구을지로35 (대구지점)	근저당권	
			변경 190-1	답	82	경산농업협동 조합			경산시대학로200(계양동) 부산금정구금강로717 (소정지점)			
17	"	"	189	답	635	32	손분석	칠곡군 북삼읍 어로2길 41	북삼농업협동 조합	칠곡군 북삼읍 인평중앙로 24	근저당권 지상권	
18	"	"	246-2	임	1,684	836	국(기획 재정부)	-				



시 군

공 고

김천시 공고 제2026-245호

**도시관리계획(체육시설)사업
[어울림한마당(제2스포츠타운 조성)] 시행 열람 및
사업인정에 관한 의견 청취 공고**

김천시 문당동 222번지 일원에 도시계획시설(체육시설) 어울림한마당(제2스포츠타운 조성사업)에 대하여 『국토의 계획 및 이용에 관한 법률』 제90조 및 같은 법 시행령 제99조의 규정, 『공익사업을 위한 토지 등의 취득 및 보상에 관한 법률』 제21조, 같은 법 시행령 제11조의 규정에 의거 사업시행 열람과 사업인정에 관한 주민 및 이해관계자 등의 의견을 듣고자 공고하오니 토지소유자 또는 이해관계가 있는 분은 열람기간 내 의견서를 제출하여 주시기 바랍니다.

2026. 2. 2.

김 천 시 장

1. 사업종류 : 도시계획시설사업(체육시설)
2. 사업명 : 어울림한마당(제2스포츠타운) 조성사업

3. 사업위치 : 경상북도 김천시 문당동 213-14번지 일원

4. 규 모 : 체육시설(A=34,219㎡)

5. 시 행 자 : 김천시장

6. 사업기간 : 인가일 ~ 2028. 12. 31.

7. 수용 또는 사용할 토지 조서 : 붙임 참조

8. 열람 및 의견 제출 장소

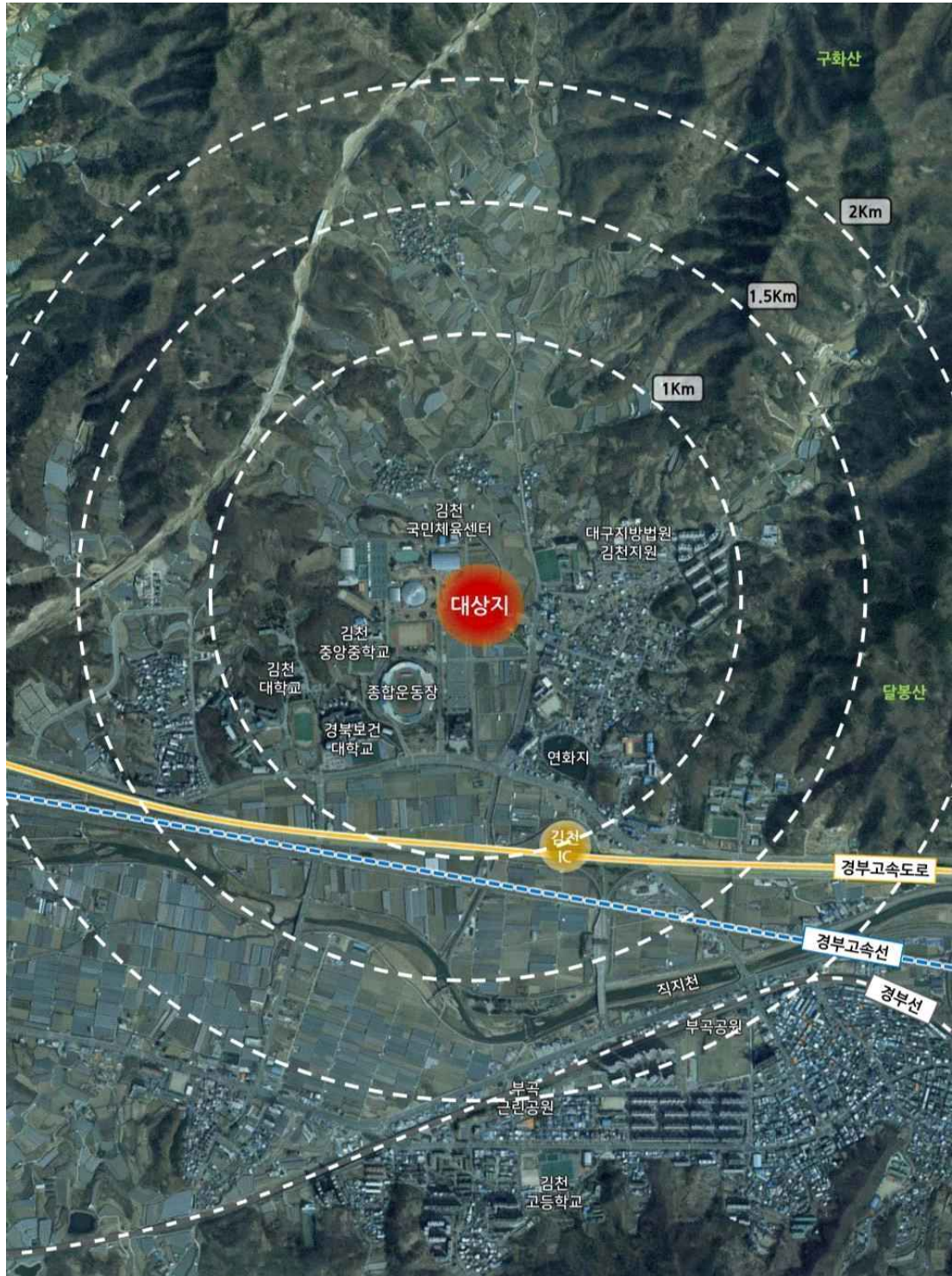
가. 기 간 : 2026. 1. 29. ~ 2025. 2. 13.(15일간)

나. 열람장소 : 김천시청 스포츠산업과

다. 제출방법 : 열람 장소에 비치된 양식에 따라 의견서 작성 및 제출

9. 기타 자세한 사항은 김천시청 스포츠산업과(054-420-7921)로 문의하여 주시기 바랍니다.

■ 위치도



■ 공익사업을 위한 토지 등의 취득 및 보상에 관한 법률 시행규칙[별지 제12호서식] <개정 2016. 6. 14.>

수용되거나 사용할 토지의 세목조서

일련 번호	소재지	지번 (원래지번)	지목	면적		토지소유자		관계인		비고
				공부상 면적(㎡)	편입면적 (㎡)	성명또는 명칭	주소	성명또는 명칭	주소	
1	김천시 문당동	190-15 (190-5)	답	2,526	552	김천시				
2	김천시 문당동	190-16 (190-6)	답	1,798	1,711	김천시				
3	김천시 문당동	190-17 (190-7)	답	1,266	1,178	김천시				
4	김천시 문당동	190-18 (190-8)	답	1,967	1,824	김천시				
5	김천시 문당동	190-19 (190-9)	답	1,223	1,162	김천시				
6	김천시 문당동	190-20 (190-10)	도로	288	254	(국)농림 축산식품부				
7	김천시 문당동	190-21 (190-11)	구거	460	117	(국)농림 축산식품부				
8	김천시 문당동	231-14 (213-1)	답	3,024	2,931	김천시				
9	김천시 문당동	213-15 (213-2)	도로	225	214	(국)농림 축산식품부				
10	김천시 문당동	213-16 (213-3)	답	2,208	2,070	김천시				

일련 번호	소재지	지번 (원래지번)	지목	면적		토지소유자		관계인			비고
				공부상 면적(㎡)	평임면적 (㎡)	성명또는 명칭	주소	성명또는 명칭	주소	관리의 종류 및 내용	
11	김천시 문당동	213-17 (213-4)	답	850	820	김천시					
12	김천시 문당동	213-5	창고 용지	333	329	김천시					
13	김천시 문당동	213-6	구거	119	119	(국)농림 축산식품부					
14	김천시 문당동	213-7	전	374	374	김천시					
15	김천시 문당동	213-8	창고 용지	10	10	유*득	경상북도 김천시 갯샘길 ** (교동)				
16	김천시 문당동	213-9	창고 용지	20	20	유*득	경상북도 김천시 갯샘길 ** (교동)				
17	김천시 문당동	213-18 (213-10)	구거	334	56	(국)농림 축산식품부					
18	김천시 문당동	213-20 (213-11)	답	579	559	김천시					
19	김천시 문당동	213-21 (213-12)	답	2,593	2,519	김천시					
20	김천시 문당동	213-13	답	989	989	김천시					
21	김천시 문당동	214	답	119	119	김천시					
22	김천시 문당동	215-21 (215-1)	답	1,355	818	김천시					

일련 번호	소재지	지번 (원래지번)	지목	면적		토지소유자		관계인			비고
				공부상 면적(m ²)	평임면적 (m ²)	성명또는 명칭	주소	성명또는 명칭	주소	관리의 종류 및 내용	
23	김천시 문당동	215-22 (215-10)	도로	132	80	(국)** 축산식품부					
24	김천시 문당동	215-23 (215-11)	구거	188	25	(국)** 축산식품부					
25	김천시 문당동	215-24 (215-13)	담	718	496	김천시					
26	김천시 문당동	216	담	102	102	김천시					
27	김천시 문당동	217-5 (217-1)	담	710	244	김천시					
28	김천시 문당동	217-6 (217-2)	도로	71	34	김천시					
29	김천시 문당동	256-11 (256-5)	도로	106	73	(국)농림 축산식품부					
30	김천시 문당동	256-12 (256-9)	구거	990	34	(국)농림 축산식품부					
31	김천시 삼락동	213	담	3	3	김천시					
32	김천시 삼락동	215	담	7	7	배*윤	경상북도 구미시 인동**길 *,***동 ***호 (구평동, 부영아파트)				
33	김천시 삼락동	216-1 (216)	담	2,664	2,462	김천시					
34	김천시 삼락동	221-3 (221)	담	2,642	2,520	김천시					

일련 번호	소재지	지번 (원래지번)	지목	면적		토지소유자		관계인			비고
				공부상 면적(㎡)	편입면적 (㎡)	성명또는 명칭	주소	성명또는 명칭	주소	관리의 종류 및 내용	
35	김천시 삼락동	221-2	도로	67	35	김천시					
36	김천시 삼락동	222	창고 용지	955	955	유**득	경상북도 김천시 갯샘길 **(교동)				
37	김천시 삼락동	222-1	도로	100	2	김천시					
38	김천시 삼락동	222-2	답	1,358	1,358	유**득	경상북도 김천시 갯샘길 **(교동)				
39	김천시 삼락동	223	전	2,449	2,449	김천시					
40	김천시 삼락동	223-1	도로	199	11	김천시					
41	김천시 삼락동	224	답	165	165	김천시					
42	김천시 삼락동	225-1	답	453	453	김천시					
43	김천시 삼락동	225-2	답	1,493	1,493	김천시					
44	김천시 삼락동	225-3	답	1,410	1,410	김천시					
45	김천시 삼락동	225-4	구거	30	30	(국)농림 축산식품부					
46	김천시 삼락동	225-17	구거	630	53	(국)농림 축산식품부					

일련 번호	소재지	지번 (원래지번)	지목	면적		토지소유자		관계인			비고
				공부상 면적(m ²)	평인면적 (m ²)	성명또는 명칭	주소	성명또는 명칭	주소	관리의 종류 및 내용	
47	김천시 삼락동	225-24	도로	100	10	김천시					
48	김천시 삼락동	225-25	도로	104	6	김천시					
49	김천시 삼락동	522	담	372	199	김천시					
50	김천시 삼락동	533-3 (533)	담	1,163	730	김천시					
51	김천시 삼락동	587-28 (587-14)	구거	529	44	(국)**교통부					297mm×210mm[백상지 80g/m ²]

구미시 공고 제2026-327호

구미 도시관리계획(문화시설, 도로) 결정(변경)(안) 공람·공고

구미시 원평동 일원 구미 도시관리계획(문화시설, 도로) 결정(변경)(안)에 대하여 「국토의 계획 및 이용에 관한 법률」 제28조 및 같은 법 시행령 제22조, 「토지이용규제 기본법」 제8조 및 같은 법 시행령 제6조 규정에 따라 주민의견을 청취하고자 아래와 같이 공고합니다.

2026. 2. 2.

구 미 시 장

1. 공람기간 및 장소

가. 공람기간 : 2026. 2. 2. ~ 2026. 2. 25.(14일간)

나. 공람장소 : 구미시청 도시계획과

2. 도시계획시설 결정(변경) 조서

가. 교통시설 결정(변경) 조서

1) 도로 결정(변경) 조서

구분	규 모				기능	연장 (m)	기점	종점	사용 형태	주요 경과 지	최 초 결정일	비고
	등급	류별	번호	폭원 (m)								
기정	대로	3	4	25 ~28	주간선 도로	1,950	광로2-2 송정27-11	대로1-2 지산595-5	일반 도로	-	건교고 211 (1970.5.12.)	
변경	대로	3	4	25 ~28.5	주간선 도로	1,950	광로2-2 송정27-11	대로1-2 지산595-5	일반 도로	-	건교고 211 (1970.5.12.)	경미한 변경

나. 공공·문화체육시설 결정(변경) 조서

1) 문화시설

구분	도면 표시 번호	시설명	시설의 종류	위 치	면 적 (㎡)			최초 결정일	비고
					기 정	변 경	변경후		
신설	A	경상북도교육청 구미도서관	문화시설	원평동 산32-1번지 일원	-	증) 9,450	9,450	-	

3. 주민의견 제출방법 및 기간 : 도시관리계획(문화시설, 도로) 결정(변경)(안)에 대하여 의견이 있을 시 공람장소에 비치된 의견제출서를 작성하여 공람기간 내 제출

4. 도시관리계획(문화시설, 도로) 결정(변경)(안) 도서 : 게재생략

5. 관계도서를 구미시청 도시계획과(☎054-480-5405)에 비치하고 일반에게 보입니다.

문경시 공고 제2026-181호

문경 도시관리계획(도시계획시설:도로, 지구단위계획) 결정(변경)(안) 열람공고

「주택법」 제15조에 의거 문경시 고시 제2023-78(2023.06.07.)호로 승인 고시된 문경시 신기동 67-121번지 주택건설사업승인 취소 건에 대하여, 주택건설사업승인 시 「주택법」 제15조 및 19조의 규정에 따라 의제 고시된 도시관리계획(도시계획시설, 지구단위계획) 결정(변경) 및 지형도면고시를 취소(폐지)하고자, 「국토의 계획 및 이용에 관한 법률」 제28조 및 같은 법 시행령 제22조, 「토지이용규제 기본법」 제8조 및 같은 법 시행령 제6조의 규정에 따라 주민 등의 의견을 듣고자 다음과 같이 열람공고 하오니 의견이 있으신 분은 열람기간 내 의견을 제출하여 주시기 바랍니다.

2026년 2월 2일

문 경 시 장

1. 공람기간 : 2026. 1. 29. ~ 2026. 2. 13.

2. 공람장소 : 문경시청 도시과

3. 공람내용 : 도시관리계획(도시계획시설, 지구단위계획) 결정(변경) 및
지형도면고시 취소

가. 도시계획시설 결정(변경) : 2개소(대로 3-1호선 외 1개소) 결정(변경)

나. 지구단위계획구역 26,160㎡ 결정 폐지

다. 지구단위계획 결정(변경) 폐지

- 가구 및 획지의 규모와 구성에 관한 계획
- 건축물에 대한 용도·건폐율·용적률·높이·배치·형태·색채·건축선에 관한 계획 등

4. 관련도서 및 조서 : 게재생략(공람장소에 비치)

- ※ 토지이용규제기본법 제8조에 의한 지형도면 등은 토지이용규제정보시스템(<http://eum.go.kr>)에서 열람이 가능함.

5. 의견제출 : 문경시청 도시과로 열람기간 내 서면 또는 전자메일
(sbkim0226@korea.kr)제출

6. 기타 상세한 사항은 문경시청 도시과(☎054-550-6341)로 문의하시기
바랍니다.

<붙임1>

도시관리계획(도시계획시설:도로, 지구단위계획)결정(변경)(안) 조서

1. 도시관리계획 결정(변경) 조서

가. 교통시설

1) 도로

구분	규 모				기능	연장 (m)	기점	종점	사용 형태	주요 경과지	최초 결정일	비고
	등급	류 별	번 호	폭원 (m)								
기정	대로	3	1	25 ~39.4	주간선 도로	2,335	유곡40-26 중로1-19	신기1103-1 소로1-57	일반 도로	-	건고2826 66-10-20	
변경	대로	3	1	25 ~39.4	주간선 도로	2,335	유곡40-26 중로1-19	신기1103-1 소로1-57	일반 도로	-	건고2826 66-10-20	
기정	소로	2	225	8	국지 도로	194	신기67-52 대로3-1	신기67-52 소로2-29	일반 도로	소로 3-155	경고43 78-2-14	
변경	소로	3	150	6	국지 도로	197	신기67-52 대로3-1	신기67-52 소로2-29	일반 도로	소로 3-155	경고43 78-2-14	

■ 변경 사유서

변경전 도로명	변경후 도로명	변 경 내 용	변 경 사 유
대로3-1	대로3-1	<ul style="list-style-type: none"> 일부구간 폭원(2.8m)확장 취소 - B = 25m ~ 39.4m - L = 2,335m 	<ul style="list-style-type: none"> 주택건설사업계획 승인취소에 따른 도시계획시설(도로) 변경취소
소로2-225	소로3-150	<ul style="list-style-type: none"> 폭원(2m)확장 및 연장(3m) 축소 취소 - B = 8m → 6m - L = 194m → 197m 	

2. 지구단위계획구역 결정(변경) 조서

가. 지구단위계획구역 결정(변경) 조서 (폐지)

구분	도면 표시번호	구역명	위 치	면 적(㎡)			최 초 결정일	비고
				기 정	변 경	변경후		
폐지	10	신기 지구단위계획구역	문경시 신기동 67-121번지 일원	26,160	감) 26,160	-	-	

■ 지구단위계획구역 결정(변경) 사유서

도면 표시번호	구역명	변경내용	결정사유
10	신기 지구단위계획구역	<ul style="list-style-type: none"> 지구단위계획구역 취소 - A = 26,160㎡ 	<ul style="list-style-type: none"> 주택건설사업계획 승인취소에 따른 지구단위계획구역 취소

3. 지구단위계획에 대한 도시관리계획 결정(변경) 조서

가. 토지이용 및 시설에 관한 계획

1) 용도지역·지구의 세분 및 변경에 관한 도시관리계획 결정(변경) 조서

가) 용도지역 결정조서(변경없음)

구 분	면 적(㎡)			구 성 비(%)	비고
	기정	변경	변경후		
합 계	26,160	-	26,160	100.0	
제2종일반주거지역	26,160	-	26,160	100.0	

나) 토지이용계획 (폐지)

구 분	면 적(㎡)			구 성 비(%)	비고
	기정	변경	변경후		
합 계	26,160	감) 26,160	-	100.0	
주거용지	26,160	감) 26,160	-	100.0	

나. 획지 및 건축물 등에 관한 계획

1) 가구 및 획지의 규모와 구성에 관한 도시관리계획 결정(변경)조서 (폐지)

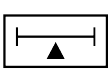
구분	도면 번호	가구 번호	면 적 (㎡)	획 지		비 고
				위 치	면적(㎡)	
폐지	계		26,160	-	26,160	-
	1	A	26,160	문경시 신기동 67-121번지	26,160	-

2) 건축물에 대한 용도·건폐율·용적률·높이·배치·형태·색채·건축선에 관한 도시관리계획 결정(변경)조서 (폐지)

구분	도면 번호	위 치	구 분	계 획 내 용	
폐지	1	A	용 도	허용용도	■ 주택법에 따른 공동주택 및 부대·복리시설
				불허용도	■ 허용용도 이외의 용도
			건 폐 율	■ 60% 이하	
			용 적 률	■ 250% 이하	
			높 이	최고층수	■ 28층 이하
				최저층수	-
			배 치	■ 일조권을 고려한 자유로운 배치 권장	
			형 태	■ 주변과 조화되는 형태 권장	
			색 채	■ 원색, 고채색 등 인공적 색채를 지양하고 주변과 조화되는 색채를 적용하여 자연환경친화적 색채 권장	
			건 축 선	-	

3) 기타사항에 관한 도시관리계획 결정(변경)조서 (폐지)

■ 차량출입허용구간

구분	도면 번호	위 치	계 획 내 용	비 고
폐지	-	문경시 신기동 67-121번지	■ 대상지 주출입구 1개소, 부출입구 1개소 및 근린생활시설 출입구 1개소, 소방차진입로 3개소 총 6개소에 대해서만 차량출입을 허용하고 그 외 전구간은 차량출입불허구간으로 계획	

3. 관계도서는 문경시청 도시과(☎054-550-6341)에 비치하여 일반인에게 보입니다.

<붙임2>

주 민 의 건 제 출 서

사 업 명	문경 도시관리계획(도시계획시설:도로, 지구단위계획) 결정(변경)(안)		
사업 대상지	경상북도 문경시 신기동 67-121번지		
의견 제출자	성 명 (개인/단체)		생년월일
	주 소		전화번호
개인정보 활용동의	1. 개인정보의 수집·이용 목적 : 도시관리계획 수립 2. 수집하려는 개인정보의 항목 : 주소, 전화번호 3. 개인정보의 보유 및 이용기간 : 도시관리계획 결정고시 전까지		<input type="checkbox"/> 동의합니다. <input type="checkbox"/> 동의하지 않습니다.
제 출 의 건			비 고

『국토의 계획 및 이용에 관한 법률』 제28조 및 같은법 시행령 제22조, 『토지이용규제 기본법』 제8조의 규정에 따라 열람공고한 주택건설사업계획 승인 취소에 의한 도시관리계획 결정(변경)(안) 대하여 위와 같이 의견을 제출합니다.

2026 년 월 일

제 출 자

(서명 또는 인)

문 경 시 장 귀하

경산시 공고 제2026-289호

공 고(안)

경산시 공인 조례 제9조에 따라 신조 및 폐기 공인을 다음과 같이 공고 합니다.

2026. 2. 2.

경 산 시 장

1. 사 유 : 자동인증기 추가구입 및 통합민원발급기 교체
2. 신조공인 사용일자 : 2026. 2. 5.
3. 폐기공인 폐기일자 : 2026. 2. 5.
4. 공인인영 : 신조 6개, 폐기 4개

[신조공인 : 6개]

신조공인					
공인명	인영	규격 및 재질	공인명	인영	규격 및 재질
민원실전용 자인면장의인 (종직인)		2.1cm NBR	민원실전용 자인면장의인 (횡직인)		2.1cm NBR
중방동전용 경산시장인 (종직인)		2.4cm NBR	중방동전용 경산시장인 (횡직인)		2.4cm NBR
민원실전용 중방동장의인 (종직인)		2.1cm NBR	민원실전용 중방동장의인 (횡직인)		2.1cm NBR

[폐기공인 : 4개]

폐기공인					
공인명	인영	규격 및 재질	공인명	인영	규격 및 재질
중방동전용 경산시장인 (종직인)		2.4cm NBR	중방동전용 경산시장인 (횡직인)		2.4cm NBR
민원실전용 중방동장의인 (종직인)		2.1cm NBR	민원실전용 중방동장의인 (횡직인)		2.1cm NBR



기 타

고 시

낙동강유역환경청 고시 제2026-163호

하천점용(기간연장)허가 고시

하천법 시행령 제38조에 따라 아래와 같이 하천점용(기간연장) 허가를 하였기에 이를 고시합니다.

2026년 2월 2일

낙동강유역환경청장

하천의 명칭	낙동강(국가하천)
점용자 성명 및 주소	성명 : 상주시장(관광진흥과) 주소 : 경상북도 상주시 상산로 223
점 용 위 치 및 면적	위치 : 경상북도 상주시 중동면 회상리 산233번지 외 6필지 면적 : 509㎡
점 용 목 적 및 시 설 개 요	<ul style="list-style-type: none"> ○ 점용목적 : 회상나루 진입도로 정비 ○ 연장사유 : 허가기간 만료에 따른 연장 ○ 시설개요 <ul style="list-style-type: none"> - 도로정비(황토포장 B=3~4m, T=20cm) L=800m - L형측구 L=201m, 조정석쌓기 V=100m³ 등
점 용 기 간	당초 : 2021년 6월 22일부터 2025년 12월 31일까지 변경 : 2026년 1월 1일부터 2030년 12월 31일까지