

경상북도



선 람	기관(부서)의 장

제7000호 2026년 1월 15일(목)

경 상 북 도

■ 고 시

- 사망지 지정 및 지정해제 고시
(경상북도 고시 제2026-16호) 5

회 람								
--------	--	--	--	--	--	--	--	--

발행인:경상북도지사 편집:대변인실

- 경상북도 대기환경관리 시행계획 고시
(경상북도 고시 제2026-17호) 12
- 공공주택건설 사업계획승인 고시
(경상북도 고시 제2026-18호) 15

■ 공 고

- 주택건설(대지조성)사업자 행정처분 공시송달 공고
(경상북도 공고 제2026-69호) 19
- 2026년 주민조례 청구권자 총수 및 서명인 수 공표
(경상북도 공고 제2026-90호) 22
- 2026년 주민소환투표청구권자 총수 및 서명인 수 공표
(경상북도 공고 제2026-91호) 24
- 2026년 주민투표청구권자 총수 및 서명인 수 공표
(경상북도 공고 제2026-92호) 47
- 부동산개발업 폐업(등록말소) 공고
(경상북도 공고 제2026-106호) 49
- 통행의 금지·제한 공고
(경상북도 공고 제2026-110호) 50
- 종합건설사업자 처분 사업통지(청문) 공시송달 공고
(경상북도 공고 제2026-112호) 53
- 경상북도 지방공무원 인사규칙 일부개정규칙안 입법예고
(경상북도 공고 제2026-113호) 56
- 정보통신공사업 신규등록 공고
(경상북도 공고 제2026-116호) 127
- 정보통신공사업 신규등록 공고
(경상북도 공고 제2026-117호) 128

시 군

■ 고 시

- 경산도시계획시설(폐기물처리시설-소각시설)사업 실시계획(변경)인가 고시
(경산시 고시 제2026-4호) 130
- 경산도시계획시설(도로-소로3-와15호선)사업 실시계획인가 고시
(경산시 고시 제2026-7호) 133
- 경산도시계획시설(도로-소로3-진a1호선)사업 실시계획(변경)인가 고시
(경산시 고시 제2026-8호) 143
- 경산 도시계획시설(공원)사업 실시계획 폐지, 도시관리계획(공원) 결정 실효
및 지형도면 고시
(경산시 고시 제2026-11호) 147
- 풍각농공단지 개발실시계획(변경) 승인 고시
(청도군 고시 제2026-2호) 150

■ 공 고

- 의성 군계획시설(폐기물처리 및 재활용시설)사업 실시계획(변경)인가를 위한
열람공고
(의성군 공고 제2026-54호) 155

기 타

■ 지시사항

- 도지사 지시사항 151



경 상 북 도

고 시

경상북도 고시 제2026-16호

사방지 지정 및 지정해제 고시

「사방사업법」 제4조 및 같은법 시행령 제2조의 규정에 의거하여 다음과 같이 사방지를 지정 및 지정해제하고 「토지이용규제 기본법」 제8조 및 같은 법 시행령 제7조의 규정에 따라 지형도면 등을 고시합니다.

2026년 1월 15일

경 상 북 도 지 사

1. 사방지 지정 및 지정해제 내역 : 붙임 내역과 같음
2. 사방지 지정 및 지정해제 사유 : 2025년도 사방사업 시행 변경분(2차)에 대한 사방지 지정 및 지정해제
3. 사방지 지정 및 지정해제 지형도면 : 게재생략
4. 게재 생략한 사방지 지정 지형도면은 경상북도산림환경연구원 북부지원(☎ 054-850-3373)에 비치하여 일반인에게 보입니다.

사방지 지정 고시 내역[2025년도 사방사업 변경분(2차)]

시군	소재지			지목	공부면적 (㎡)	지정 면적(㎡)	소유자 또는 권리자		성명	사방종류	비고
	읍면	리동	지번				주소	주소			
합계			27필지		2,314,232	924					
안동시			2필지		16,232	19					
안동	임동	대곡	산503	임야	15,868	18	대구광역시 남구 대명동 601-9	서보희	사방댐	대표 지번	
안동	임동	대곡					경기도 부천시 오정구 원종동 282-25 금강주택비동지2	이순재	사방댐		
안동	임동	대곡	산599	구거	364	1		국도교통부	사방댐		
영주시			8필지		1,465,351	428					
영주	봉현	두산	1362	구거	2,954	194		산림청	사방댐	대표 지번	
영주	봉현	두산	1367	임야	389,116	35		산림청	사방댐		
영주	장수	반구	산19	임야	11,504	3	경상북도 영주시 한정로 124번길 288-3	대표자 박국서	산지사방	대표 지번	
영주	장수	성곡					경기도 용인시 기흥구 구성로 475, 606동1302호(청덕동,후면시아물푸레마을)	김금자	계류보전	대표 지번	
영주	장수	성곡	산50-2	임야	1,696	76	경기도 수원시 권선구 정조로 587번길 6 (세류동)	김순숙	계류보전	대표 지번	
영주	장수	성곡					경기도 용인시 기흥구 봉백7로 56, 1109동1804호(동백동,호수마을서해그랑블)	이영욱	계류보전	대표 지번	

소 재 지				지목	공부면적 (㎡)	지정 면적(㎡)	소유자 또는 권리자		성 명	사방종류	비고
시군	읍면	리동	지 번				주 소				
영주	장수	성곡	산58	임야	464,145	50	경상북도 영주시 대동로 7, 103동 2301호 (가흥동, 영주가흥사랑으로부영아파트)	남성진	계류보전		
		성곡									
영주	장수	성곡	산59-1	임야	202,586	11	충청남도 보령시 청라면 은선길 56	김군자	사방댐	대표 지번	
		성곡									
영주	장수	성곡	산73-1	임야	179,702	3	경상북도 예천군 호명읍 행복로 177, 123동904호(동일스위트더파크)	박홍월	사방댐		
		성곡									
영주	장수	성곡	산34-2	임야	213,648	56	경기도 용인시 처인구 남동 415	정경자	사방댐	대표 지번	
		금계									
문경시			3필지	임야	273,745	129	경상북도 영주시 풍기읍 금계로 90	학교법인 경천교육재단	사방댐	대표 지번	
		마성									
문경	신북	하내	산241	임야	193,190	65	문경시	문경시	땅밀림 복구	대표 지번	
		창구									
문경	신북	창구	265-1	임야	46,301	19	경상북도 문경군 산북면 창구리 187-2	창구리새마을회	산지사방	대표 지번	
		창구									
청송군			2필지	구거	34,254	45	농림축산식품부	농림축산식품부	산지사방		
		도평									
청송	현동	도평	844	구거	1,603	1	농림부	농림부	사방댐	대표 지번	
		도평									
청송	현동	도평	산94-8	임야	130,942	22	경상북도 청송군 현동면 거두마을길 193	최정범	사방댐		
		도평									

소재지				지목	공부면적 (㎡)	지정 면적(㎡)	소유자 또는 권리자		성명	사방종류	비고
시군	읍면	리동	지번				주소				
봉화군			12필지		426,359	325					
봉화	명호	풍호	971	구거	89,003	15		농림수산부	농림수산부	사방댐	대표 지번
봉화	명호	풍호	산62	임야	123,769	61	울산광역시 중구 남외로 60, 207동 1506호 (남외동, 남외푸르지오 2차 아파트)	김세현	김세현	사방댐	
봉화	물야	오전	1203	구거	19,055	107		농림축산부	농림축산부	사방댐	대표 지번
봉화	물야	오전	산2-1	임야	24,023	6	강원도 정선군 고한읍 고한7길 20 101동604호(파이엔유아파트)	양승진	양승진	사방댐	
봉화	법진	소지	304	임야	2,952	24	인천광역시 부평구 부평대로115, 1513호(부평동, 엠타워 7차)	윤보라	윤보라	사방댐	대표 지번
봉화	법진	소지	305	임야	774	6	인천광역시 부평구 부평대로115, 1513호(부평동, 엠타워 7차)	윤보라	윤보라	사방댐	
봉화	법진	소지	306	대지	840	32	인천광역시 부평구 부평대로115, 1513호(부평동, 엠타워 7차)	윤보라	윤보라	사방댐	
봉화	법진	소지	306-2	전	115	1	인천광역시 부평구 부평대로115, 1513호(부평동, 엠타워 7차)	윤보라	윤보라	사방댐	
봉화	법진	소지	307	전	843	14	인천광역시 부평구 부평대로115, 1513호(부평동, 엠타워 7차)	윤보라	윤보라	사방댐	
봉화	법진	소지	642	구거	77,117	11		농림축산식품부	농림축산식품부	사방댐	
봉화	법진	소지	산42-3	임야	22,810	31	경상북도 구미시 상모동 535 우방신세계타운106-402	류성중	류성중	사방댐	
봉화	법진	소지	산43-1	임야	65,058	17		봉화군	봉화군	사방댐	

사방지 지정해제 고시 내역 [2025년도 사방사업 변경분(2차)]

시군	토지소재지			지목	면적 (㎡)	지정현황		해제면적 (㎡)	잔여면적 (㎡)	해제사유	비고
	읍면	동리	지번			지정면적 (㎡)	지정년월일 (고시번호)				
합계			22필지		2,070,784	3,865		1,332	2,533		
영주시			5필지		283,135	1,238		168	1,070		
영주	장수	성곡	산50-2	임야	1,696	210	2025-03-24(110)	67	143	계획변경 부분해제	
영주	장수	성곡	산59-1	임야	202,586	260	2025-06-16(221)	16	244	계획변경 부분해제	
영주	평은	오운	1720	구거	9,640	441	2025-06-16(221)	22	419	계획변경 부분해제	
영주	평은	오운	산54	임야	68,403	138	2025-06-16(221)	51	87	계획변경 부분해제	
영주	평은	오운	산388	구거	810	189	2025-06-16(221)	12	177	계획변경 부분해제	
문경시			4필지		110,285	1,080		852	228		
문경	산북	창구	265-1	임야	46,301	597	2025-03-24(110)	369	228	계획변경 부분해제	
문경	호계	부곡	534	전	3,649	77	2025-09-22(369)	77	-	계획변경 해제	
문경	호계	부곡	642	구거	33,360	55	2025-09-22(369)	55	-	계획변경 해제	

시군	토지소제지			지목	면적 (㎡)	지정현황			잔여면적 (㎡)	해제면적 (㎡)	해제사유	비고
	읍면	동리	지번			지정면적 (㎡)	지정년월일 (고시번호)	사방종류				
문경	호계	부곡	산53	임야	26,975	351	2025-09-22(369)	사방댐	-	351	계획변경 해제	
청송군			3필지		1,463,777	689			494	195		
청송	현동	도평	844	구거	1,603	148	2025-07-14(264)	사방댐	132	16	계획변경 부분해제	
청송	현동	도평	산94-8	임야	130,942	262	2025-07-14(264)	사방댐	220	42	계획변경 부분해제	
청송	현서	두현	산219-1	임야	1,331,232	279	2025-09-22(369)	사방댐	142	137	계획변경 부분해제	
봉화군			10필지		213,587	858			741	117		
봉화	물야	오전	1203	구거	19,055	336	2025-07-14(264)	사방댐	304	32	계획변경 부분해제	
봉화	물야	오전	산2-1	임야	24,023	4	2025-07-14(264)	사방댐	3	1	계획변경 부분해제	
봉화	법진	소지	304	임야	2,952	9	2025-03-24(110)	사방댐	7	2	계획변경 부분해제	
봉화	법진	소지	305	임야	774	21	2025-03-24(110)	사방댐	12	9	계획변경 부분해제	
봉화	법진	소지	306	대지	840	163	2025-03-24(110)	사방댐	147	16	계획변경 부분해제	
봉화	법진	소지	306-2	전	115	36	2025-03-24(110)	사방댐	12	24	계획변경 부분해제	

토지소제지				지목	면적 (㎡)	지정현황			해제면적 (㎡)	잔여면적 (㎡)	해제사유	비고
시군	읍면	동리	지번			지정면적 (㎡)	지정년월일 (고시번호)	사방종류				
봉화	범진	소지	307	진	843	7	2025-03-24(110)	사방댐	2	5	계획변경 부분해제	
봉화	범진	소지	642	구거	77,117	22	2025-03-24(110)	사방댐	6	16	계획변경 부분해제	
봉화	범진	소지	산42-3	임야	22,810	111	2025-03-24(110)	사방댐	10	101	계획변경 부분해제	
봉화	범진	소지	산43-1	임야	65,058	149	2025-03-24(110)	사방댐	15	134	계획변경 부분해제	

경상북도 고시 제2026-17호

경상북도 대기환경관리 시행계획 고시

「대기관리권역의 대기환경개선에 관한 특별법」 제10조에 따라 동남권 대기환경관리 기본계획 추진을 위한 경상북도 대기환경관리 시행계획 주요내용을 다음과 같이 고시 합니다.

2026년 1월 15일

경 상 북 도 지 사

1. 수립목적 : 동남권 지역의 대기오염원을 체계적·광역적으로 관리하기 위한 ‘동남권 대기환경관리 기본계획’을 추진하기 위해 경상북도 세부 시행계획 수립

2. 주요내용

- 가. 수립근거 : 「대기관리권역의 대기환경개선에 관한 특별법」 제10조
- 나. 수립권자 : 경상북도지사(환경부장관 승인)
- 다. 계획기간 : 5개년(2025년~2029년)

라. 관리범위 : 도내 동남권 대기관리권역 6개 시군

(포항시, 경주시, 구미시, 영천시, 경산시, 칠곡군)

※ 동남권 대기관리권역 : 부산광역시, 대구광역시, 울산광역시, 경상북도 일부(포항시, 경주시, 구미시, 영천시, 경산시, 칠곡군), 경상남도 일부(창원시, 진주시, 김해시, 양산시, 고성군, 하동군)

마. 관리대상물질(7개) : 질소산화물, 황산화물, 휘발성유기화합물, 먼지, 미세먼지(PM10), 초미세먼지(PM2.5), 오존(O3)

바. 동남권 대기질 개선목표

- PM10 27 $\mu\text{g}/\text{m}^3$, PM2.5 13 $\mu\text{g}/\text{m}^3$, NO2 0.012ppm, O3 0.06ppm

사. 주요 추진대책

- (도로이동오염원) 저공해차 전환 및 보급 확대, 운행차 배출가스 저감
 - 친환경 전기자동차 등 보급(66천대)
 - 노후경유차 조기폐차 등 운행차 배출가스 저감(45천대)
- (비도로이동오염원) 건설·농업기계 관리, 항만·공항관리
 - 노후 건설·농업기계 배출가스 저감(2천대)
 - 공항대기개선대책 수립 등
- (배출시설) 대기오염물질 총량제 관리강화(92개소)
- (생활오염원) 가정용 친환경보일러 보급 및 조리시설 미세먼지 방지시설 설치지원 등

3. 소요재원

○ 투자계획 : '25 ~ '29년 총 1조 1,443억원(국비 6,125, 지방비 5,318) 소요

(단위 : 백만원)

대 책	전 체	국 비	지방비
· 도로이동오염원	1,115,818	601,229	514,589
· 비도로이동오염원	18,910	9,456	9,454
· 생활오염원 관리	9,626	1,828	7,798
합 계	1,144,354	612,513	531,841

4. 지역배출허용총량 및 목표배출량

(단위 : 톤, %)

구분	'29년 배출량					
	전망배출량 (A)	기본계획 배출허용총량(B)	시행계획 목표배출량(C)	삭감량 (A-C)	목표 달성률 (B/C×100)	
경북도	PM10	7,926	7,483	7,474	452	100.1
	PM2.5	3,704	3,520	3,509	195	100.3
	NOx	37,201	32,075	31,843	5,358	100.7
	SOx	21,815	15,843	15,840	5,975	100.0
	VOCs	43,518	41,993	41,947	1,571	100.1

경상북도 고시 제2026-18호

공공주택건설 사업계획승인 고시

『공공주택 특별법』 제35조 제1항 규정에 의거 공공주택건설 사업계획(장성동 청년 징검다리주택 건립공사)을 승인하고 같은 법 시행령 제30조 규정에 의거 다음과 같이 고시합니다.

2026. 1. 15.

경 상 북 도 지 사

1. 사업명칭 : 장성동 청년징검다리주택 건립공사

2. 사업시행자

가. 사업시행자의 명칭 및 대표자 성명 : 포항시청 이 강 덕

나. 주 소 : 경북 포항시 남구 시청로 1

3. 사업위치 : 경상북도 포항시 장성동 1516-6번지

4. 사업개요

사업종류	사업내용	비고
통합공공 임대주택	<ul style="list-style-type: none"> ○ 대지면적 : 619.80㎡ ○ 연 면 적 : 978.20㎡ ○ 사업규모 <ul style="list-style-type: none"> - 공동주택(연립주택) 1개동 - 지상5층, 22세대 	

5. 사업기간 : 사업승인 고시일 ~ 2027. 3.

6. 수용 또는 사용할 토지 등의 소재지·지번·면적·소유권 및 소유권외의 권리의 명세와 그 소유자 및 권리자의 성명·주소를 기재한 서류 : 【별첨1】

7. 다른 법률의 의제

『공공주택 특별법』 제35조 제4항에 따라 고시가 의제되는 사항

8. 관계 도서는 경상북도 건축디자인과, 포항시 공동주택과(054-270-3583)에 비치하여 일반인에게 보이게 합니다.

【별첨1】

수용 또는 사용할 토지 등의 소재지·지번·면적·소유권 및 소유권 외의 권리의 명세와 그 소유자 및 권리자의 성명·주소를 기재한 서류

■ 경상북도 포항시 북구 장성동

연번	구분	지번	지목	면 적(m ²)		소유자		관계인		비고
				지적면적	편입면적	주소	성명	주소	성명	
1	신규	1516-6	대	619.80	619.80		포항시			



경 상 북 도

공 고

경상북도 공고 제2026-69호

주택건설(대지조성)사업자 행정처분 공시송달 공고

등록기준을 미달(기술자 없음)하게 된 날부터 1개월이 지날때까지 이를 보완하지 아니하여 영업정지 행정처분을 받고 이후 영업정지 기간이 종료되는 날까지 이를 보완하지 아니한 주택법 위반 등록사업자에 대하여 「주택법」 제8조 및 제18조 제1항 별표1에 근거한 처분을 하였으나, 수취인불명 등으로 반송되는 등 송달이 불가능하고 통상의 방법으로 주소를 확인할 수 없어 행정절차법 제14조 제4항의 규정에 의하여 다음과 같이 공시송달 공고합니다.

2026년 1월 15일

경 상 북 도 지 사

1. 행정처분 내용

가. 처분대상 및 처분내용

상 호	대표자	등록번호	처분사항	위반내용	비고
(주)가람	안○수	경북-주택 2019-0021	등록말소	영업실적 및 계획 미제출, 등록기준미달(기술인)	
(주)경동산업개발	정○일	경북-대지 2016-0036	등록말소	영업실적 및 계획 미제출, 등록기준미달(기술인)	
(주)경산아이앤씨	안○모	경북-주택 2020-0016	등록말소	영업실적 및 계획 미제출, 등록기준미달(기술인)	
(주)구미주택	도○연	경북-주택 2021-0018	등록말소	영업실적 및 계획 미제출, 등록기준미달(기술인)	
(주)다채움	김○호	경북-주택 2015-0088	등록말소	영업실적 및 계획 미제출, 등록기준미달(기술인)	
(주)대운종합건설	권○윤	경북-주택 2022-0011	등록말소	영업실적 및 계획 미제출, 등록기준미달(기술인)	
(주)동경건설개발	원○경	경북-주대 2016-0043	등록말소	영업실적 및 계획 미제출, 등록기준미달(기술인)	
동화건설(주)	윤○권	경북-주택 2016-0035	등록말소	영업실적 및 계획 미제출, 등록기준미달(기술인)	
(주)디에이치개발	최○옥	경북-주택 2020-0013	등록말소	영업실적 및 계획 미제출, 등록기준미달(기술인)	
(주)미래글로벌(BMS)	박○숙	경북-주택 2021-0008	등록말소	영업실적 및 계획 미제출, 등록기준미달(기술인)	
(주)신명	이○훈	경북-주택 2021-0010	등록말소	영업실적 및 계획 미제출, 등록기준미달(기술인)	
신성건설	김○희	경북-주택 2011-0029	등록말소	영업실적 및 계획 미제출, 등록기준미달(기술인)	
(주)에버건설	장○규	경북-주대 2015-0089	등록말소	영업실적 및 계획 미제출, 등록기준미달(기술인,토목)	
(주)운하개발	곽○영	경북-주대 2021-0022	등록말소	영업실적 및 계획 미제출, 등록기준미달(기술인,토목)	
은성개발(유)	박○순	경북-주택 2018-0030	등록말소	영업실적 및 계획 미제출, 등록기준미달(기술인)	
(주)일신개발	조○제	경북-주대 2021-0029	등록말소	등록기준미달(기술인,건축)	

상 호	대표자	등록번호	처분사항	위반내용	비고
정토개발(주)	이○우	경북-대지 2021-0017	등록말소	영업실적 및 계획 미제출, 등록기준미달(기술인)	
카시아(주)	이○석	경북-주택 2018-0013	등록말소	영업실적 및 계획 미제출, 등록기준미달(기술인)	
(주)토원	김○완	경북-대지 2018-0004	등록말소	영업실적 및 계획 미제출, 등록기준미달(기술인)	
(주)한주산업개발	임○철	경북-주택 2018-0011	등록말소	영업실적 및 계획 미제출, 등록기준미달(기술인)	

나. 처분사유 : 주택법 위반에 따른 처분

다. 처분근거 : 주택법 제8조 및 제10조, 같은법 시행령 제18조 별표 1

라. 처분일자 : 2026. 1. 26.

2. 본 처분에 불복이 있는 경우 행정심판법 제27조의 규정에 의거 처분이 있음을 안 날로부터 90일 이내에 중앙행정심판위원회 또는 우리 도에 행정심판을 청구할 수 있으며, 행정소송법 제20조에 의거 처분 등이 있음을 안 날부터 90일 이내 관할 법원에 행정소송을 제기할 수 있음을 알려드립니다.

경상북도 공고 제2026-90호

2026년 주민조례 청구권자 총수 및 서명인 수 공표

「주민조례발안에 관한 법률」 제5조와 「경상북도 주민조례발안에 관한 조례」와 관련하여 경상북도 주민조례 청구권자 총수 및 서명인 수를 다음과 같이 공표합니다.

2026년 1월 15일

경 상 북 도 지 사

2026년 주민조례청구권자 총수 및 서명인 수 공표

(2025.12.31.일 기준)

(단위 : 명)

구분	18세 이상 주민수			선거권 없는 자 (B)	청구권자 총수 (A-B)	서명인 수	비고 (비율로 산정시)
	계(A)	내국인	외국인				
경상북도	2,209,217	2,206,631	2,586	2,637	2,206,580	14,711	청구권자 총수의 1/150

※ 내국인 : 2025년 12월 31일 현재 경상북도의 관할구역에 주민등록이 되어 있는 18세 이상의 주민

※ 외국인 : 2025년 12월 31일 현재 18세 이상의 외국인으로서 「출입국관리법」제10조에 따른 영주의 체류자격 취득일 후 3년이 경과한 자 중 같은 법 제34조에 따라 경상북의 외국인등록대장에 올라 있는 사람

※ 「공직선거법」 제18조에 따라 선거권이 없는 자 제외

경상북도 공고 제2026-91호

2026년 주민소환투표청구권자 총수 및 서명인수 공표

「주민소환에 관한 법률」 제7조 및 「주민소환에 관한 법률 시행령」 제2조의 규정에 따라 경상북도지사 및 경상북도의회 지역구 의원에 대한 주민소환투표청구권자 총수 및 주민소환투표청구 서명인 수를 다음과 같이 공표합니다.

2026년 1월 15일

경 상 북 도 지 사

2026년 주민소환투표청구권자 총수 및 서명인수 공표

□ 경상북도지사

(단위 : 명)

구분	주민소환투표 청구권자 총수	투표 청구 서명인 수	1/3 이상의 시·군에서 받아야 할 최소 서명인 수
경상북도	2,183,400	218,340	
포항시	417,831		21,834
경주시	215,675		21,568
김천시	115,523		11,553
안동시	134,061		13,407
구미시	335,740		21,834
영주시	85,250		8,525
영천시	85,665		8,567
상주시	80,085		8,009
문경시	58,408		5,841
경산시	229,052		21,834
의성군	44,745		4,475
청송군	21,759		2,176
영양군	14,710		1,471
영덕군	30,159		3,016
청도군	37,317		3,732
고령군	28,197		2,820
성주군	37,649		3,765
칠곡군	90,441		9,045
예천군	45,972		4,598
봉화군	26,063		2,607
울진군	40,945		4,095
울릉군	8,153		1,092

※ 주민소환투표청구 서명인 수

- 도지사 : 경상북도 주민소환투표청구권자 총수의 100분의 10 이상

□ 경상북도의회 지역구 의원

(단위 : 명)

구 분		주민소환투표 청구권자 총수	투표 청구 서명인 수	최소 서명인 수 ※ 읍면동이 3개 이상인 경우, 3분의 1이상의 읍면동	
포항시 제1선거구		66,980	13,396		
1	흥해읍	49,759		670	3개이상 읍·면별로 각각 최소기준 이상의 서명과 청구권자 총수의 20/100이상 서명을 받아야 함
	신광면	2,609		522	
	청하면	4,046		670	
	송라면	2,236		448	
	기계면	4,495		670	
	죽장면	2,589		518	
	기북면	1,246		250	
포항시 제2선거구		42,379	8,476		
2	용흥동	17,054		424	1개이상 동별로 각각 최소 기준 이상의 서명과 청구권자 총수의 20/100이상 서명을 받아야 함
	우창동	25,325		424	
포항시 제3선거구		42,819	8,564		
3	양학동	13,814		429	1개이상 동별로 각각 최소 기준 이상의 서명과 청구권자 총수의 20/100이상 서명을 받아야 함
	중앙동	12,238		429	
	죽도동	16,767		429	

구 분		주민소환투표 청구권자 총수	투표 청구 서명인 수	최소 서명인 수 ※ 읍면동이 3개 이상인 경우, 3분의 1이상의 읍면동
포항시 제4선거구		51,026	10,206	
4	장량동 (양덕동)	26,610		511
	두호동	17,560		511
	환여동	6,856		511
포항시 제5선거구		29,478	5,896	
5	장량동 (장성동)	29,478		295
포항시 제6선거구		50,230	10,046	
6	구룡포읍	6,241		503
	동해면	8,079		503
	장기면	3,509		503
	호미곶면	1,543		309
	해도동	14,416		503
	송도동	10,185		503
	청림동	4,182		503
	제철동	2,075		415
포항시 제7선거구		46,077	9,216	
7	연일읍	23,003		461
	상대동	20,248		461
	대송면	2,826		461

구 분		주민소환투표 청구권자 총수	투표 청구 서명인 수	최소 서명인 수 ※ 읍면동이 3개 이상인 경우, 3분의 1이상의 읍면동
포항시 제8선거구		47,233	9,447	1개이상 읍·면별로 각각 최소기준 이상의 서명과 청구권자 총수의 20/100이상 서명을 받아야 함
8	오천읍	47,233	473	
포항시 제9선거구		41,609	8,322	1개이상 읍·면별로 각각 최소기준 이상의 서명과 청구권자 총수의 20/100이상 서명을 받아야 함
9	효곡동	21,862	417	
	대이동	19,747	417	
경주시 제1선거구		52,355	10,471	1개이상 면·동별로 각각 최소기준이상의 서명과 청구권자 총수의 20/100이상 서명을 받아야함
1	황성동	23,103	524	
	현곡면	17,579	524	
	성건동	11,673	524	
경주시 제2선거구		53,109	10,622	2개이상 읍·면·동별로 각각 최소기준 이상의 서명과 청구권자 총수의 20/100이상서명을 받아야 함
2	동천동	17,838	532	
	보덕동	1,495	299	
	감포읍	4,768	532	
	외동읍	19,490	532	
	문무 대왕면	3,729	532	
	양남면	5,789	532	
경주시 제3선거구		49,779	9,956	2개이상 읍·면·동별로 각각 최소기준 이상의 서명과 청구권자 총수의 20/100이상 서명을 받아야 함
3	안강읍	19,920	498	
	강동면	5,484	498	

구 분		주민소환투표 청구권자 총수	투표 청구 서명인 수	최소 서명인 수 ※ 읍면동이 3개 이상인 경우, 3분의 1이상의 읍면동	
	천북면	4,954		498	
	용강동	19,421		498	
경주시 제4선거구		60,432	12,087		4개이상 읍·면·동별로 각각 최소기준 이상의 서명과 청구권자 총수의 20/100이상 서명을 받아야 함
4	건천읍	12,849		605	
	내남면	4,145		605	
	산내면	3,042		605	
	서면	2,777		556	
	선도동	11,779		605	
	황오동	9,134		605	
	황남동	3,471		605	
	월성동	4,730		605	
	불국동	8,505		605	
김천시 제1선거구		30,164	6,033		3개이상 읍·면·동별로 각각 최소기준이상의 서명과 청구권자 총수의 20/100이상 서명을 받아야함
1	대곡동	17,007		302	
	봉산면	2,660		302	
	대항면	2,902		302	
	구성면	2,490		302	
	지례면	1,294		259	
	부항면	1,132		227	

구 분		주민소환투표 청구권자 총수	투표 청구 서명인 수	최소 서명인 수 ※ 읍면동이 3개 이상인 경우, 3분의 1이상의 읍면동	
	대덕면	1,769		302	
	증산면	910		182	
김천시 제2선거구		46,965	9,393		3개이상 면·동별로 각각 최소기준이상의 서명과 청구권자 총수의 20/100이상 서명을 받아야함
2	대신동	19,633		470	
	자산동	5,367		470	
	지좌동	8,984		470	
	감천면	1,603		321	
	조마면	1,931		387	
	평화남산동	6,341		470	
	양금동	3,106		470	
김천시 제3선거구		38,394	7,679		3개이상 면·동별로 각각 최소기준이상의 서명과 청구권자 총수의 20/100이상 서명을 받아야함
3	울곡동	16,927		384	
	아포읍	7,349		384	
	농소면	2,797		384	
	남면	2,692		384	
	개령면	2,084		384	
	감문면	2,889		384	
	어모면	3,656		384	

구 분		주민소환투표 청구권자 총수	투표 청구 서명인 수	최소 서명인 수 ※ 읍면동이 3개 이상인 경우, 3분의 1이상의 읍면동
안동시 제1선거구		52,843	10,569	
1	북후면	2,619		524
	서후면	3,503		529
	송하동	12,477		529
	옥동	16,650		529
	풍산읍	7,219		529
	풍천면	6,618		529
	일직면	2,255		451
	남후면	1,502		301
안동시 제2선거구		44,932	8,987	
2	와룡면	3,491		450
	길안면	2,437		450
	임동면	1,497		300
	예안면	1,589		318
	도산면	1,321		265
	녹전면	1,488		298
	남선면	1,871		375
	임하면	2,409		450
	강남동	8,153		450
	용상동	20,676		450

3개이상 읍·면·동별로 각각
최소기준이상의 서명과 청구권자
총수의 20/100이상 서명을
받아야함

4개이상 면·동별로 각각
최소기준이상의 서명과 청구권자
총수의 20/100이상 서명을
받아야함

구 분		주민소환투표 청구권자 총수	투표 청구 서명인 수	최소 서명인 수 ※ 읍면동이 3개 이상인 경우, 3분의 1이상의 읍면동
안동시 제3선거구		36,286	7,258	
3	태화동	10,441		363
	평화동	5,113		363
	안기동	5,140		363
	중구동	4,417		363
	명륜동	4,139		363
	서구동	7,036		363
2개이상 동별로 각각 최소기준 이상의 서명과 청구권자 총수의 20/100이상 서명을 받아야 함				
구미시 제1선거구		51,902	10,381	
1	송정동	20,063		520
	원평동	8,154		520
	형곡1동	10,639		520
	형곡2동	13,046		520
2개이상 동별로 각각 최소기준 이상의 서명과 청구권자 총수의 20/100이상 서명을 받아야 함				
구미시 제2선거구		52,171	10,435	
2	선주 원남동	29,946		522
	도량동	22,225		522
1개이상 동별로 각각 최소기준 이상의 서명과 청구권자 총수의 20/100이상 서명을 받아야 함				
구미시 제3선거구		25,734	5,147	
3	지산동	1,711		258
	신평1동	4,215		258
	신평2동	2,468		258
2개이상 동별로 각각 최소기준 이상의 서명과 청구권자 총수의 20/100이상 서명을 받아야함				

구 분		주민소환투표 청구권자 총수	투표 청구 서명인 수	최소 서명인 수 ※ 읍면동이 3개 이상인 경우, 3분의 1이상의 읍면동	
	비산동	10,455		258	
	공단동	3,386		258	
	광평동	3,499		258	
구미시 제4선거구		38,469	7,694		1개이상 동별로 각각 최소기준 이상의 서명과 청구권자 총수의 20/100이상 서명을 받아야 함
4	상모 사곡동	24,944		385	
	임오동	13,525		385	
구미시 제5선거구		50,192	10,039		2개이상 면·동별로 각각 최소기준 이상의 서명과 청구권자 총수의 20/100이상 서명을 받아야 함
5	선산읍	11,889		502	
	무을면	1,642		329	
	옥성면	1,550		310	
	도개면	1,869		374	
	고아읍	33,242		502	
구미시 제6선거구		27,202	5,441		1개이상 읍·면별로 각각 최소기준 이상의 서명과 청구권자 총수의 20/100이상 서명을 받아야 함
6	산동읍	21,279		273	
	해평면	3,392		273	
	장천면	2,531		273	
구미시 제7선거구		53,287	10,658		1개이상 읍·면별로 각각 최소기준 이상의 서명과 청구권자 총수의 20/100이상 서명을 받아야 함
7	인동동	38,743		533	
	진미동	14,544		533	

구 분		주민소환투표 청구권자 총수	투표 청구 서명인 수	최소 서명인 수 ※ 읍면동이 3개 이상인 경우, 3분의 1이상의 읍면동
구미시 제8선거구		36,783	7,357	1개이상 읍·면별로 각각 최소기준 이상의 서명과 청구권자 총수의 20/100이상 서명을 받아야 함
8	양포동	36,783	368	
영주시 제1선거구		44,317	8,864	3개이상 면·동별로 각각 최소기준이상의 서명과 청구권자 총수의 20/100이상 서명을 받아야함
1	순흥면	1,774	355	
	단산면	1,631	327	
	부석면	2,613	444	
	상망동	5,952	444	
	하망동	4,833	444	
	영주1동	3,130	444	
	영주2동	4,074	444	
	가흥1동	11,941	444	
	가흥2동	8,369	444	
영주시 제2선거구		40,933	8,187	4개이상 읍·면·동별로 각각 최소기준이상의 서명과 청구권자 총수의 20/100이상 서명을 받아야함
2	이산면	2,034	407	
	평은면	1,298	260	
	문수면	1,695	339	
	장수면	1,897	380	
	휴천1동	5,316	410	
	휴천2동	8,677	410	

구 분		주민소환투표 청구권자 총수	투표 청구 서명인 수	최소 서명인 수 ※ 읍면동이 3개 이상인 경우, 3분의 1이상의 읍면동	
	휴천3동	6,172		410	
	풍기읍	8,931		410	
	안정면	2,588		410	
	봉현면	2,325		410	
영천시 제1선거구		41,203	8,241		3개이상 읍·면·동별로 각각 최소기준이상의 서명과 청구권자 총수의 20/100이상 서명을 받아야함
1	북안면	3,991		413	
	서부동	3,961		413	
	완산동	8,149		413	
	남부동	3,356		413	
	금호읍	9,358		413	
	청통면	3,626		413	
	신녕면	3,189		413	
	화산면	2,803		413	
대창면	2,770		413		
영천시 제2선거구		44,462	8,893		3개이상 면·동별로 각각 최소기준이상의 서명과 청구권자 총수의 20/100이상 서명을 받아야함
2	동부동	22,016		445	
	중앙동	7,463		445	
	화북면	2,052		411	
	화남면	2,935		445	

구 분		주민소환투표 청구권자 총수	투표 청구 서명인 수	최소 서명인 수 ※ 읍면동이 3개 이상인 경우, 3분의 1이상의 읍면동	
	자양면	1,198		240	
	임고면	3,797		445	
	고경면	5,001		445	
상주시 제1선거구		41,845	8,369		4개이상 읍·면·동별로 각각 최소기준이상의 서명과 청구권자 총수의 20/100이상 서명을 받아야함
1	함창읍	5,323		419	
	은척면	1,372		275	
	공검면	1,841		369	
	이안면	1,773		355	
	사별국면	3,383		419	
	중동면	1,205		241	
	낙동면	3,453		419	
	외서면	2,235		419	
	북문동	7,745		419	
	계림동	7,215		419	
동문동	6,300		419		
상주시 제2선거구		38,240	7,648		5개이상 면·동별로 각각 최소기준이상의 서명과 청구권자 총수의 20/100이상 서명을 받아야함
2	청리면	2,195		383	
	공성면	3,392		383	
	외남면	1,397		280	

구 분		주민소환투표 청구권자 총수	투표 청구 서명인 수	최소 서명인 수 ※ 읍면동이 3개 이상인 경우, 3분의 1이상의 읍면동	
	남원동	9,292		383	
	동성동	2,872		383	
	신흥동	6,997		383	
	내서면	1,675		335	
	모동면	2,309		383	
	모서면	2,139		383	
	화동면	1,669		334	
	화서면	2,562		383	
	화북면	1,026		206	
	화남면	715		143	
문경시 제1선거구		35,829	7,166		3개이상 읍·면·동별로 각각 최소기준이상의 서명과 청구권자 총수의 20/100이상 서명을 받아야함
1	문경읍	5,973		359	
	가은읍	3,562		359	
	마성면	3,097		359	
	농암면	2,316		359	
	점촌2동	5,593		359	
	점촌4동	2,644		359	
	점촌5동	12,644		359	

구 분		주민소환투표 청구권자 총수	투표 청구 서명인 수	최소 서명인 수 ※ 읍면동이 3개 이상인 경우, 3분의 1이상의 읍면동
문경시 제2선거구		22,579	4,516	
2	영순면	1,954		226
	산양면	2,660		226
	산북면	2,392		226
	동로면	1,731		226
	호계면	2,100		226
	점촌1동	4,611		226
	점촌3동	7,131		226
3개이상 면·동별로 각각 최소기준이상의 서명과 청구권자 총수의 20/100이상 서명을 받아야함				
경산시 제1선거구		46,509	9,302	
1	남산면	3,267		466
	남천면	2,502		466
	서부1동	25,495		466
	남부동	15,245		466
2개이상 면·동별로 각각 최소기준이상의 서명과 청구권자 총수의 20/100이상 서명을 받아야함				
경산시 제2선거구		61,992	12,399	
2	진량읍	29,246		620
	하양읍	27,897		620
	와촌면	4,849		620
1개이상 읍·면별로 각각 최소기준 이상의 서명과 청구권자 총수의 20/100이상 서명을 받아야 함				
경산시 제3선거구		64,049	12,810	
3	중앙동	5,206		641
2개이상 면·동별로 각각 최소기준 이상의 서명과 청구권자 총수의 20/100이상 서명을 받아야 함				

구 분		주민소환투표 청구권자 총수	투표 청구 서명인 수	최소 서명인 수 ※ 읍면동이 3개 이상인 경우, 3분의 1이상의 읍면동	
	서부2동	34,433		641	
	북부동	14,792		641	
	중방동	9,618		641	
경산시 제4선거구		56,502	11,301		2개이상 면·동별로 각각 최소기준 이상의 서명과 청구권자 총수의 20/100이상 서명을 받아야 함
4	압량읍	18,555		566	
	자인면	4,773		566	
	용성면	3,039		566	
	동부동	30,135		566	
의성군 제1선거구		21,731	4,347		3개이상 읍·면별로 각각 최소기준이상의 서명과 청구권자 총수의 20/100이상 서명을 받아야함
1	의성읍	10,719		218	
	점곡면	1,428		218	
	옥산면	1,598		218	
	사곡면	1,456		218	
	춘산면	1,389		218	
	가음면	1,348		218	
금성면	3,793		218		
의성군 제2선거구		23,014	4,603		4개이상 읍·면별로 각각 최소기준이상의 서명과 청구권자 총수의 20/100이상 서명을 받아야함
2	단촌면	1,740		231	
	봉양면	3,486		231	

구 분		주민소환투표 청구권자 총수	투표 청구 서명인 수	최소 서명인 수 ※ 읍면동이 3개 이상인 경우, 3분의 1이상의 읍면동
	신평면	772		155
	안평면	1,989		231
	안사면	813		163
	비안면	2,354		231
	구천면	1,568		231
	안계면	3,826		231
	단밀면	1,495		231
	단북면	1,565		231
	다인면	3,406		231
청송군 선거구		21,759	4,352	
선 거 구	청송읍	4,367		218
	파천면	1,576		218
	진보면	5,566		218
	주왕산면	1,699		218
	부남면	2,189		218
	현동면	1,843		218
	현서면	2,244		218
	안덕면	2,275		218

3개이상 읍·면별로 각각 최소기준
이상의 서명과 청구권자 총수의
20/100이상 서명을 받아야함

구 분		주민소환투표 청구권자 총수	투표 청구 서명인 수	최소 서명인 수 ※ 읍면동이 3개 이상인 경우, 3분의 1이상의 읍면동
영양군 선거구		14,694	2,939	
선 거 구	영양읍	6,244		147
	일월면	1,627		147
	수비면	1,524		147
	입암면	1,946		147
	청기면	1,530		147
	석보면	1,823		147
영덕군 선거구		30,159	6,032	
선 거 구	영덕읍	8,816		302
	강구면	5,114		302
	남정면	2,118		302
	달산면	1,020		204
	지품면	1,805		302
	축산면	2,179		302
	영해면	5,281		302
	병곡면	2,373		302
	창수면	1,453		291

2개이상 읍·면별로 각각
최소기준이상의 서명과 청구권자
총수의 20/100이상 서명을
받아야함

3개이상 읍·면별로 각각
최소기준이상의 서명과 청구권자
총수의 20/100이상 서명을
받아야함

구 분		주민소환투표 청구권자 총수	투표 청구 서명인 수	최소 서명인 수 ※ 읍면동이 3개 이상인 경우, 3분의 1이상의 읍면동
청도군 선거구		37,317	7,464	
선 거 구	청도읍	10,081		374
	운문면	7,027		374
	금천면	2,013		374
	매전면	3,432		374
	화양읍	2,194		374
	각남면	4,145		374
	풍각면	1,854		371
	각북면	3,020		374
	이서면	3,551		374
고령군 선거구		20,197	4,040	
선 거 구	대가야읍	8,306		202
	덕곡면	1,336		202
	운수면	1,667		202
	성산면	2,329		202
	다산면	440		88
	개진면	1,719		202
	우곡면	1,427		202
	쌍림면	2,973		202

3개이상 읍·면별로 각각최소기준
이상의 서명과 청구권자 총수의
20/100이상 서명을 받아야함

3개이상 읍·면별로 각각 최소기준
이상의 서명과 청구권자 총수의
20/100이상 서명을 받아야함

구 분		주민소환투표 청구권자 총수	투표 청구 서명인 수	최소 서명인 수 ※ 읍면동이 3개 이상인 경우, 3분의 1이상의 읍면동
성주군 선거구		37,649	7,530	
선 거 구	성주읍	11,288		377
	선남면	5,470		377
	월항면	2,966		377
	용암면	3,320		377
	수륜면	2,975		377
	대가면	2,129		377
	가천면	1,839		368
	금수강산면	1,118		224
	벽진면	2,687		377
	초전면	3,857		377
4개이상 읍·면별로 각각 최소기준 이상의 서명과 청구권자 총수의 20/100이상 서명을 받아야함				
칠곡군 제1선거구		37,312	7,463	
1	왜관읍	26,010		374
	지천면	3,571		374
	동명면	4,696		374
	가산면	3,035		374
2개이상 읍·면별로 각각 최소기준 이상의 서명과 청구권자 총수의 20/100이상 서명을 받아야함				
칠곡군 제2선거구		53,129	10,626	
2	북삼읍	19,264		532
	약목면	7,944		532
2개이상 읍·면별로 각각 최소기준 이상의 서명과 청구권자 총수의 20/100이상 서명을 받아야함				

구 분		주민소환투표 청구권자 총수	투표 청구 서명인 수	최소 서명인 수 ※ 읍면동이 3개 이상인 경우, 3분의 1이상의 읍면동	
	기산면	2,582		517	
	석적읍	23,339		532	
예천군 제1선거구		22,192	4,439		3개이상 읍·면별로 각각 최소기준 이상의 서명과 청구권자 총수의 20/100이상 서명을 받아야함
1	예천읍	12,060		222	
	용문면	1,919		222	
	효자면	1,093		219	
	은풍면	1,179		222	
	감천면	2,306		222	
	보문면	1,438		222	
	유천면	2,197		222	
예천군 제2선거구		23,758	4,752		2개이상 면별로 각각 최소기준 이상의 서명과 청구권자 총수의 20/100이상 서명을 받아야함
2	호명읍	15,363		238	
	용궁면	2,079		238	
	개포면	1,355		238	
	지보면	2,351		238	
	풍양면	2,610		238	
봉화군 선거구		26,063	5,213		4개이상 읍·면별로 각각 최소기준 이상의 서명과 청구권자 총수의 20/100이상 서명을 받아야함
선 거 구	봉화읍	7,766		261	
	물야면	2,718		261	

구 분		주민소환투표 청구권자 총수	투표 청구 서명인 수	최소 서명인 수 ※ 읍면동이 3개 이상인 경우, 3분의 1이상의 읍면동	
	봉성면	1,765		261	
	재산면	1,730		261	
	명호면	3,808		261	
	상운면	1,948		261	
	법전면	1,546		261	
	춘양면	1,308		261	
	소천면	1,922		261	
	석포면	1,552		261	
울진군 선거구		40,945	8,189		4개이상 읍·면별로 각각 최소기준이상의 서명과 청구권자총수의 20/100이상 서명을 받아야함
선 거 구	울진읍	11,632		410	
	금강송면	1,192		239	
	북면	6,323		410	
	죽변면	5,467		410	
	평해읍	2,289		410	
	근남면	2,469		410	
	매화면	1,753		351	
	기성면	2,152		410	
	온정면	1,456		292	
	후포면	6,212		410	

구 분		주민소환투표 청구권자 총수	투표 청구 서명인 수	최소 서명인 수 ※ 읍면동이 3개 이상인 경우, 3분의 1이상의 읍면동	
울릉군 선거구		8,153	1,631		
선 거 구	울릉읍	5,651		82	1개이상 읍·면별로 각각 최소기준이상의 서명과 청구권자총수의 20/100이상 서명을 받아야함
	서면	1,275		82	
	북면	1,227		82	

※ 주민소환투표청구 서명인 수

- 도의회의원 : 경상북도 주민소환투표청구권자 총수의 100분의 20 이상

경상북도 공고 제2026-92호

2026년 주민투표청구권자 총수 및 서명인 수 공표

「주민투표법」 제5조, 제9조 및 「경상북도 주민투표 조례」 제5조에 따라 2026년도 경상북도 주민투표 청구권자 총수 및 서명인 수를 다음과 같이 공표합니다.

2026년 1월 15일

경 상 북 도 지 사

2026년 주민투표청구권자 총수 및 서명인 수 공표

(2025.12.31.일 기준)

(단위 : 명)

구분	18세 이상 주민수			선거권 없는 자 (B)	청구권자 총수 (A-B)	서명인 수	비고 (비율로 산정시)
	계(A)	주민등록자	외국인				
경상북도	2,210,050	2,206,631	3,419	2,609	2,207,441	110,373	청구권자 총수의 1/20

※ 내국인 : 2025년 12월 31일 현재 경상북도의 관할구역에 주민등록이 되어 있는 18세 이상의 주민

※ 외국인 : 2025년 12월 31일 현재 경상북도에 주소를 두고 있는 18세 이상의 외국인으로서 출입국관리 관계 법령의 규정에 의하여 영주의 체류 자격을 갖춘 자

※ 「공직선거법」 제18조에 따라 선거권이 없는 자 제외

경상북도 공고 제2026-106호

부동산개발업 폐업(등록말소) 공고

「부동산개발업의 관리 및 육성에 관한 법률」 제15조 제1항의 규정에 의거 폐업신고된 부동산개발업을 「같은 법」 제15조 제2항의 규정에 의거 말소하고, 그 내용을 「같은 법 시행규칙」 제15조 규정에 의하여 다음과 같이 공고합니다.

2026년 1월 15일

경 상 북 도 지 사

등록번호	상호 및 대표자	소재지	말소일자	폐업사유
경북230005	㈜대송 (권동욱, 권태길)	경북 포항시 북구 새마을로 146	2026.01.12.	사업미시행

끝.

경상북도 공고 제2026-110호

■ 도로법 시행규칙 [별지 제36호서식]

[○] 통행의 금지·제한
[] 차량의 운행 제한

공고

「도로법」 제76조제1항·제2항, 제77조제1항·제7항 및 같은 법 시행규칙 제38조, 제40조제4항에 따라 다음과 같은 이유로 그
합니다.

[○] 통행의 금지·제한
[] 차량의 운행 제한

2026년 1월 15일

경 상 북 도 지 사

도로의 종류	지방도	노선명	국지도20호선
금지 또는 제한의 대상	모든 차량	구간	죽천1교차로~ 뉴로메카 앞 삼거리(0.6km)
기간	2025년 05월 20일 09:00부터 2025년 12월 31일 18:00까지(당초) 2025년 05월 20일 09:00부터 2026년 02월 13일 18:00까지(변경) ※ 왕복6차로 양방향 전면통제 및 우회도로 통행 유도		
이유	- 영일만4 일반산업단지 조성공사 중 국지도 20호선 구간 내 PC박스 설치에 따른 교통 통제		
그 밖의 사항	- 국지도20호선(해안로)일부 구간(죽천1교차로 ~ 뉴로메카 앞 삼거리, L=0.6km)의 통행이 금지됨에 따라 우회도로(죽천1교차로~에코프로비엠 삼거리~뉴로메카 앞 삼거리)를 통한 우회 안내		
첨부서류	: 우회노선도 1부. 끝		

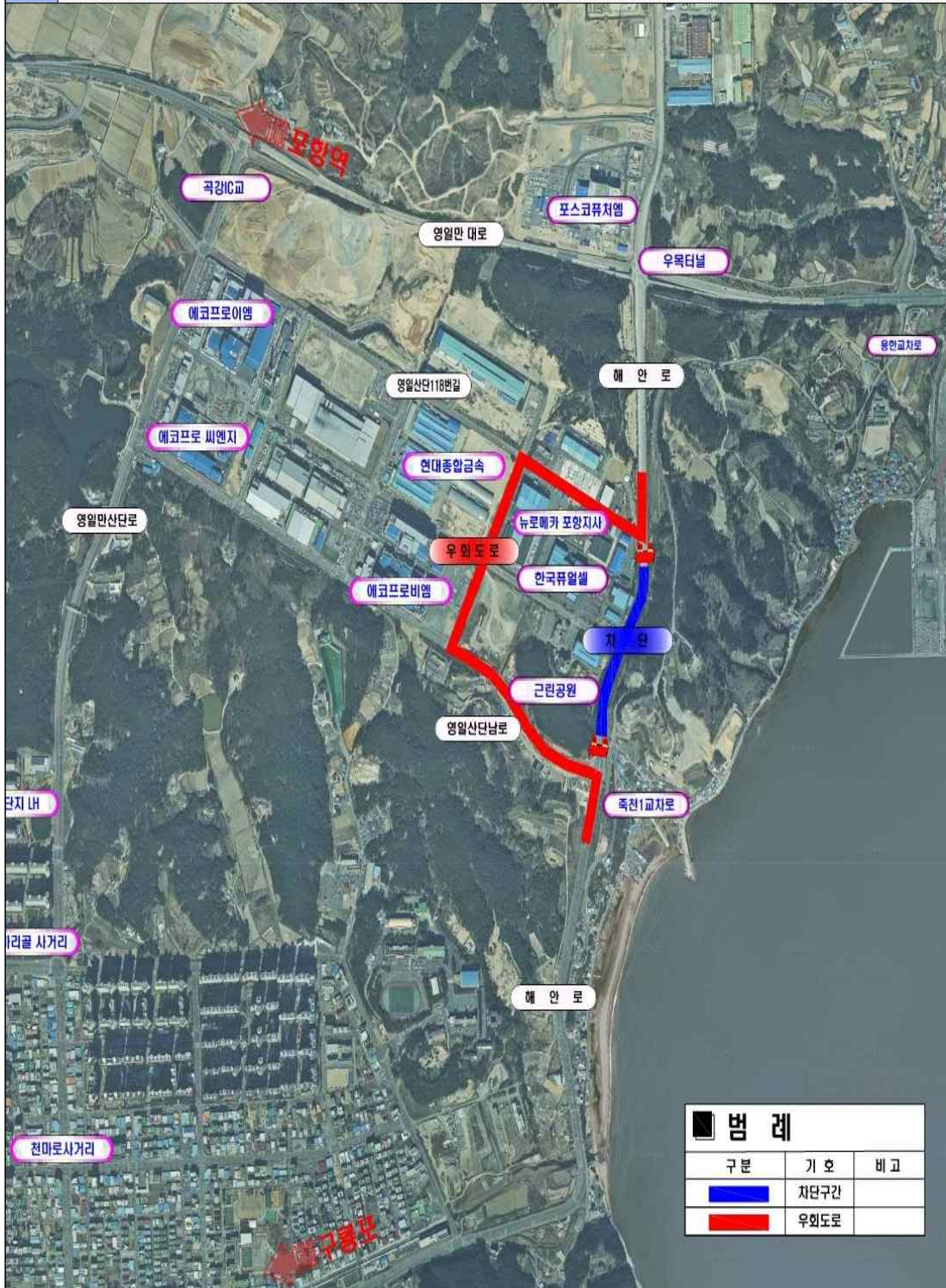
210mm×297mm(백상지 80g/㎡ 또는 신문용지 54g/㎡)

차량통행제한안내

- 제한구간 : 죽천1교차로~뉴로메카 앞 삼거리(L= 0.6km)
- 통제기간 : 2025.05.20.(화) 09:00 ~ 2025.12.31.(수) 18:00(당초)
2025.05.20.(화) 09:00 ~ 2026.02.13.(수) 18:00(변경)
- ※ 변동 될 수 있음
- 작업내용 : 영일만4 산업단지 조성공사 중 국지도 20호선 구간 내 PC박스 설치공사
 - 우회도로 : 죽천1교차로~에코프로비엠 삼거리~뉴로메카 앞 삼거리
- 발 주 처 : 포항시청 도시계획과(☎054-270-3814)
- 시 공 사 : (주)호반산업 (☎070-4760-7921)



우 회 노 선 도



경상북도 공고 제2026-112호

종합건설사업자 처분 사전통지(청문) 공시송달 공고

「건설산업기본법」 위반 혐의 건설사업자에 대하여 「행정절차법」 제21조 제2항에 의거 처분 사전통지(청문실시통지) 하였으나, 폐문부재 등의 사유로 송달이 불가능하여 「행정절차법」 제14조 제4항의 규정에 따라 다음과 같이 공시송달하고자 합니다.

2026년 1월 15일

경 상 북 도 지 사

1. 처분 사전통지 사항

업체명 (대표자)	처분대상업종 (등록번호)	소재지	위반내용	예정된 처분내용	처분근거
경대건설 (주) (임철)	토목건축 공사업 (160097)	경상북도 포항시 북구 흥해읍 초곡 지구로57번길 3, 3층(임하빌딩)	건설업 등록기준 미달로 인한 영업정지처분 종료일까지 미달사항 미보완 (보증가능금액)	등록 말소	「건설산업기본법」 제83조 제3호의2
고도 종합건설 주식회사 (정진섭)	건축공사업 (16-0759)	경상북도 성주군 선남면 선노로 23-9	건설업 등록기준 (자본금) 미달	영업 정지	「건설산업기본법」 제83조 제3호

가. 청문일시 및 장소 : 2026. 2. 10.(화) 14:00 / 경북도청 도시계획과

(부속 회의실)

나. 청문주재자 : 경상북도청 지역개발과 박상영

다. 청문참석자 : 대표이사 또는 대리인

라. 구비서류

- 1) 참석자 도장, 신분증
- 2) 대리인 참석 시 대표자선정·대리인선임통지서 및 자격입증 서류
- 3) 법인인감증명서, 법인인감도장, 법인등기부등본
- 4) 청문 통지내용에 대한 반증 혹은 소명자료

2. 귀하는 청문일에 출석하여 진술하고 증거를 제출할 수 있으며, 참고인·

감정인 등에 대하여 질문할 수 있습니다. 청문일에 출석하지 아니하는

경우에는 미리 의견서를 제출할 수 있습니다.

3. 귀하께서 정당한 사유 없이 청문일에 출석하지 아니하거나 「행정절차법」 제31조 제3항의 규정에 따른 의견서를 제출하지 아니한 경우에는 청문을 마칠 수 있습니다. 다만, 정당한 사유로 출석하지 못하거나 의견서를 제출하지 못한 경우에는 우리 도에 그 사유를 소명하여야 합니다.
4. 귀하는 청문의 통지가 있는 날부터 청문이 끝날 때까지 「행정절차법」 제37조의 규정에 따라 당해 처분의 조사결과에 관한 문서 기타 당해 처분과 관련되는 문서의 열람 또는 복사를 요청할 수 있습니다.
5. 기타 궁금한 사항이 있으시면 경북도청 도시계획과(☎054-880-3916)로 문의하여 주시기 바랍니다.

경상북도 공고 제2026-113호

경상북도 지방공무원 인사규칙 일부개정규칙안 입법예고

「경상북도 지방공무원 인사규칙」을 개정함에 있어 그 입법취지와 주요내용을 도민들에게 널리 알려 이에 대한 의견을 듣고자 「경상북도 자치법규 입법에 관한 조례」 제5조에 따라 다음과 같이 공고합니다.

2026년 1월 15일

경 상 북 도 지 사

1. 개정이유

- 지방공무원법, 지방공무원 임용령, 지방공무원 인사제도 운영지침 등 관련 법령 개정에 따른 개정사항을 반영하고 용어 등 정비를 하고자 이 규칙을 개정함.

2. 주요내용

- 서류전형 시 시험위원 위촉 강화(안 제12조제1항)
- 신규임용시험에 대한 임용권자의 특전문구를 삭제(안 제13조의3제2항)
- 육아 또는 모성보호를 위하여 다른 지자체 공무원과 상호교류하는 경우 전출 제한 기간 내 전출 허용 조항 규정(안 제30조제1항)

- ‘육아’를 위한 필수보직기간 예외 적용(안 제30조제2항)
- 임용권자의 재량권 남용 가능성에 따른 단서 조항 삭제
- 법률상 규정된 용어 정비
- 신규임용시험 시 자격증 가산 대상 직렬 개선(별표 7의 4)
- 응시자격요건 등에 필요한 자격증 현행화(별표 5의 2, 별표 6, 별표 7, 별표 7의 4)

3. 일부개정규칙안 : 붙임

4. 신·구조문 대비표 : 붙임

5. 의견제출

이 규칙 개정안에 대하여 의견이 있는 기관·단체 또는 개인은 2026년 2월 4일까지 다음 사항을 기재한 의견을 경상북도지사(담당부서 : 인재복지과)에게 제출하여 주시기 바랍니다.

가. 입법예고 사항에 대한 의견(찬·반 여부와 그 사유)

나. 성명(단체의 경우에는 단체명과 그 대표자 성명), 주소 및 전화번호

다. 제출방법 : 서면, 팩스, 전화, 이메일, 방문 등

라. 보내실곳

주소 : 우)36759 경상북도 안동시 풍천면 도청대로 455, 경북도청 인재복지과

전화 : 054-880-2846 Fax 054-880-2824, 이메일 : jhi7@korea.kr

경상북도 규칙 제호

경상북도 지방공무원 인사규칙 일부개정규칙안

경상북도 지방공무원 인사규칙 일부를 다음과 같이 개정한다.

제12조제1항 후단을 삭제한다.

제13조의3제2항 단서를 삭제한다.

제17조제4항 중 “기술직공무원”을 “과학기술직공무원”으로 한다.

제30조를 다음과 같이 신설한다.

제30조(자녀 양육 공무원 등의 인사관리 우대) ① 영 제27조의7제4항제2호에 따라 육아 또는 모성보호를 위해 공무원이 다른 지방자치단체의 공무원과 상호 교류하여 전출제한기간 내에도 전출될 수 있는 경우는 다음 각 호와 같다.

1. 8세 이하 또는 초등학교 2학년 이하의 자녀를 양육하기 위하여 필요한 경우
2. 임신 중인 공무원의 모성보호 등을 위하여 필요한 경우

② 영 제27조제4항제4호에 따라 공무원이 육아 또는 모성보호를 위하여 필수보직기간 내에도 전보할 수 있는 경우는 다음 각 호와 같다.

1. 8세 이하 또는 초등학교 2학년 이하 자녀를 양육하기 위하여 필요한 경우
2. 임신 중인 공무원의 모성보호를 위하여 필요한 경우

3. 그 밖에 육아 또는 모성보호를 위해 필요하다고 특별히 인정하는 경우
별표1, 별표 5의2, 별표6, 별표 7, 별표 7의3, 별표 7의4 별표 9 및 별표 11을
각각 별지와 같이 한다.

부 칙

제1조(시행일) 이 규칙은 공포한 날부터 시행한다.

[별표 1]

각종시험시의 구비서류(제6조제2항 관련)

구분	구비서류의 종류	비고
1	주민등록표 초본 1통 (전체 이력기재)	시·구, 읍·면·동·장 발행
2	복무확인서 1부	현역군인에 한함
3	자격증 또는 면허증 사본 1부	해당자에 한함
4	취업지원대상자증명서	「국가유공자 등 예우 및 지원에 관한 법률」 제29조 또는 「독립유공자 예우에 관한 법률」 제16조에 규정된 취업지원대상자에 한함
5	수급자증명서	「국민기초생활보장법」 제2조에 규정된 수급자로서, 저소득층구분모집 응시대상자에 한함
6	장애인 복지카드, 장애인등록증, 국가유공자증	「장애인고용촉진 및 직업재활법 시행령」 제3조, 제4조에 규정된 장애인으로서 장애인구분모집 응시대상자에 한함
7	학교생활기록관계서류	시험실시기관의 장이 필요하다고 인정하는 경우에 한함

비고 : 위 표의 구비서류 중 주민등록표 초본, 취업지원 대상자 증명서 등 행정정보의 공동이용이 가능한 서류는 담당 공무원이 당사자로부터 제출받는 것을 갈음하여 그 내용을 「전자정부법」 제36조제1항에 따른 행정정보의 공동이용을 통하여 확인하고 첨부해야 한다. 다만, 당사자가 확인에 동의하지 않는 경우에는 해당 서류 각 1부를 제출받아 첨부해야 한다.

[별표 5의2]

경력경쟁임용을 위한 자격증 구분표(제14조제1항 관련)

1. 국가기술자격법령상의 기술·기능분야 자격증

직 렬		대 상 자 격 증	
전 산	직 류		
	전 산	기 술 사 :	컴퓨터시스템응용, 정보통신, 정보관리, 컴퓨터시스템 , 정보통신, 정보처리, 전자계산기조직응용 , 정보보안, 빅데이터분석
공 업	데 이 터	산 업 기 사 :	전자계산기제어, 정보통신, 사무자동화, 정보처리, 정보보안
		기 능 사 :	정보기기응용, 프로그램밍 , 임베디드
	일 반 기 계	기 술 사 :	기계, 공조냉동기계, 철도차량, 차량, 건설기계, 용접, 금형, 산업기계설비, 기계안전, 공강관리, 품질관리, 소방
		기 능 장 :	기계가공, 에너지관리, 철도차량정비, 자동차량정비, 자동차정비, 건설기계정비, 용접, 금형 , 판금제관, 배관
농 업 기 계		기 능 사 :	일반기계, 메카트로닉스, 공조냉동기계, 철도차량, 자동차정비, 건설기계설비, 건설기계정비, 케도장비정비, 기계설계, 용접, 프레스금형설계, 사출금형설계, 농업기계, 에너지관리, 산업안전, 품질경영, 승강기, 소방설비(기계분야)
		산 업 기 사 :	컴퓨터응용가공, 기계조립, 자동차설비 , 기계설계, 공조냉동기계, 에너지관리, 철도차량, 철도운송, 자동차정비, 건설기계설비, 건설기계정비, 케도장비정비, 치공구설계, 정밀측정, 용접, 프레스금형, 사출금형, 설비보전 , 판금제관, 농업기계, 배관, 산업안전, 품질경영, 영사, 승강기, 소방설비(기계분야)
		기 능 사 :	컴퓨터응용선반, 연삭, 컴퓨터응용밀링, 기계기공조립, 자동차설비 , 전산응용기계제도, 공유압 , 공조냉동기계, 에너지관리, 철도차량정비, 자동차정비, 자동차차체수리, 건설기계정비, 양화장치운전, 케도장비정비, 정밀측정, 용접, 특수용접, 금형, 설비보전 , 판금제관, 농기계정비, 농기계운전, 배관, 선박기관정비 , 영사, 승강기
기 계 운 전		기 술 사 :	기계, 철도차량, 차량, 건설기계, 용접, 금형, 산업기계설비, 기계안전, 교통
		기 능 장 :	기계가공, 철도차량정비, 자동차정비, 건설기계정비, 용접, 금형 , 판금제관, 배관
		기 능 사 :	일반기계, 메카트로닉스, 철도차량, 자동차정비, 건설기계설비, 건설기계정비, 케도장비정비, 용접, 프레스금형설계, 사출금형설계, 산업안전, 교통

대 상 자 격 증	
직 렬	대 상 자 격 증
공 업	<p>기계안전 산업기사 : 컴퓨터응용가공, 기계조립, 자동화설비, 기계설계, 철도차량, 철도운송, 자동차정비, 건설기계설비, 건설기계정비, 웨도장비정비, 차공구설계, 정밀측정, 용접, 프레스금형, 사출금형, 설비보전, 판금제관, 배관, 산업안전, 교통</p> <p>기 능 사 : 컴퓨터응용선반, 연삭, 컴퓨터응용밀링, 기계가공조립, 자동화설비, 전산응용기계제도, 공유압, 철도차량정비, 자동차정비, 자동차차체수리, 건설기계정비, 가공기운전, 굴삭기운전, 불도저운전, 차량크레인운전, 로더운전, 트럭운전, 모터그레이더운전, 이스팔트피니셔운전, 지게차운전, 양화장치운전, 웨도장비정비, 정밀측정, 용접, 특수용접, 금형, 설비보전, 판금제관, 농기계정비, 농기계운전</p>
조 선	<p>기 술 사 : 조선</p> <p>기 사 : 일반기계, 조선</p> <p>산업기사 : 컴퓨터응용가공, 조선</p> <p>기 능 사 : 선체설계, 선체 건조, 선박기관정비</p>
일 반 전 기	<p>기 술 사 : 발송배전, 건축전기설비, 전기응용, 철도신호, 전기철도, 전기안전, 품질관리, 소방</p> <p>기 능 장 : 전기</p> <p>기 사 : 전기, 전기공사, 철도신호, 전기철도, 산업안전, 품질경영, 승강기, 소방설비(전기분야)</p> <p>산업기사 : 전기, 전기공사, 철도신호, 전기철도, 산업안전, 품질경영, 승강기, 소방설비(전기분야)</p> <p>기 능 사 : 선체설계, 선체 건조, 선박기관정비</p>
전 자	<p>기 술 사 : 산업계측제어, 전자응용, 컴퓨터시스템응용, 품질관리</p> <p>기 능 장 : 전자</p> <p>기 사 : 메카트로닉스, 전자, 컴퓨터시스템, 반도체설계, 전자계산기조각응용, 품질경영</p> <p>산업기사 : 자동화설비, 전자, 전자계산기제어, 반도체시스템레이아웃, 품질경영</p> <p>기 능 사 : 자동화설비, 전자기기, 임베디드, 전자카드</p>
원 자 력	<p>기 술 사 : 원자력발전, 방사선관리</p> <p>기 사 : 원자력, 에너지관리</p> <p>산업기사 : 에너지관리</p>

직 렬 직 류		대 상 자 격 증
공 업	금 속	<p>기술사 : 금속재료, 표면처리, 금속가공, 금속제련, 비파괴검사, 품질관리</p> <p>기능장 : 금속재료, 표면처리, 주조, 압연, 제선, 제강</p> <p>기사 : 금속재료, 방사선비파괴검사, 초음파비파괴검사, 자기비파괴검사, 침투비파괴검사, 외전류비파괴검사, 누설비파괴검사, 품질경영</p> <p>산업기사 : 금속재료, 표면처리, 주조, 방사선비파괴검사, 초음파비파괴검사, 자기비파괴검사, 침투비파괴검사, 품질경영</p> <p>기능사 : 금속재료시험, 열처리, 표면처리, 주조, 원형, 압연, 제선, 제강, 축로, 방사선비파괴검사, 초음파비파괴검사, 자기비파괴검사, 침투비파괴검사</p>
	섬 유	<p>기술사 : 섬유, 의류, 품질관리</p> <p>기사 : 섬유, 의류, 산업안전, 품질경영</p> <p>산업기사 : 섬유, 섬유디자인, 패션디자인, 패션머천다이징, 산업안전, 품질경영</p> <p>기능사 : 염색</p> <p>생사기사 2급(1999. 3. 27. 이전 취득)</p>
자 원	일반화공	<p>기술사 : 화공, 세라믹, 화공안전, 가스, 품질관리, 식품</p> <p>기능장 : 위험물, 가스</p> <p>기사 : 화약류제조, 화공, 산업안전, 가스, 품질경영, 식품안전, 화학분석</p> <p>산업기사 : 화약류제조, 위험물, 산업안전, 가스, 품질경영, 식품</p> <p>기능사 : 화학분석, 위험물, 가스</p>
	자 원	<p>기술사 : 자원관리, 화약류관리, 해양, 지질 및 지반, 광해방지</p> <p>기사 : 광산보안, 화약류관리, 해양환경, 해양자원개발, 해양공학, 응용지질, 광해방지</p> <p>산업기사 : 광산보안, 화약류관리, 해양조사</p> <p>기능사 : 시추, 광산보안, 환경, 화약취급</p>

대 상 자 격 증		
농업	일반농업	기술사 : 종자, 시설원예, 농화학, 식품 기사 : 종자, 시설원예, 식물보호, 식품안전 , 바이오화학제품제조, 유기농업, 화훼장식 산업기사 : 종자, 식물보호, 식품, 유기농업, 화훼장식 기능사 : 종자, 원예, 버섯종균, 식품가공, 유기농업, 화훼장식
	식물검역	기술사 : 종자, 시설원예, 농화학, 산림 기사 : 종자, 시설원예, 식물보호, 산림, 바이오화학제품제조, 임업종묘, 유기농업 산업기사 : 종자, 식물보호, 산림, 유기농업 기능사 : 종자, 원예, 산림, 유기농업
	축산	기술사 : 축산, 식품 기사 : 축산, 식품안전 산업기사 : 축산, 식품 기능사 : 축산, 식육처리, 식품가공
	생명유전	기술사 : 종자, 농화학, 식품 기사 : 종자, 식품안전 , 바이오화학제품제조 산업기사 : 종자, 식품 기능사 : 종자, 원예, 식품가공, 축산, 유기농업
농지	조경	기술사 : 조경, 시설원예, 산림, 자연환경관리 기사 : 조경, 시설원예, 산림, 식물보호, 자연생태복원 산업기사 : 조경, 산림, 식물보호, 자연생태복원 기능사 : 산림, 조경
	산림자원	기술사 : 조경, 종자, 산림, 농화학 기사 : 조경, 종자, 산림, 임업종묘, 식물보호, 임산가공 산업기사 : 조경, 종자, 산림, 식물보호, 임산가공 기능사 : 조경, 종자, 산림, 임업종묘, 임산가공
	조경	기술사 : 조경, 종자, 산림, 농화학 기사 : 조경, 종자, 산림, 임업종묘, 식물보호, 임산가공 산업기사 : 조경, 종자, 산림, 식물보호, 임산가공 기능사 : 조경, 종자, 산림, 임업종묘, 임산가공
	산림자원	기술사 : 조경, 종자, 산림, 농화학 기사 : 조경, 종자, 산림, 임업종묘, 식물보호, 임산가공 산업기사 : 조경, 종자, 산림, 식물보호, 임산가공 기능사 : 조경, 종자, 산림, 임업종묘, 임산가공

대 상 자 격 증		
직 렬 농 지	직 류 산림보호	기술사 : 종자, 산림, 농화학 기사 : 산림, 임업종묘, 식물보호, 토양환경 산업기사 : 산림, 임업종묘, 식물보호, 농림토양평가관리 기능사 : 산림
	직 류 산림이용	기술사 : 산림 기사 : 산림, 임산가공 산업기사 : 산림, 임산가공 기능사 : 산림, 임산가공
	직 류 일반해양	기술사 : 해양, 수질관리 기사 : 해양환경, 해양자원개발, 해양공학, 수질환경, 자연생태복원 산업기사 : 해양조사, 수질환경, 자연생태복원 기능사 : 잡수
	직 류 일반수산	기술사 : 해양, 수산양식, 어업, 수산제조, 수질관리, 식품 기사 : 해양환경, 해양자원개발, 해양공학, 어업생산관리, 수산양식, 수산제조, 수질환경, 식품안전 산업기사 : 해양조사, 수산양식, 어로, 수질환경, 식품 기능사 : 수산양식, 식품가공
직 렬 어 로	직 류 어 로	기술사 : 해양, 어업, 수질관리 기사 : 해양환경, 해양자원개발, 해양공학, 어업생산관리, 수산양식, 수산제조, 수질환경 산업기사 : 해양조사, 어로, 수질환경
	직 류 일반선박	기술사 : 기계, 산업기계설비, 조선 기사 : 일반기계, 조선 산업기사 : 컴퓨터응용가공, 조선
	직 류 선박항해	기술사 : 조선 기사 : 조선, 항로표지 산업기사 : 조선, 항로표지

대 상 자 격 증	
직 렬	직 류
	직 류
해양수산	선박기관
	해양교통 시설
보 건	보 건
	의료기술
식품위생	식품위생
	환 경
기 술 사 :	기계, 산업기계설비, 조선
기 사 :	일반기계
산업기사 :	컴퓨터응용가공
기 술 사 :	전기응용, 산업계측제어, 전자응용, 정보통신, 토목시공, 측량 및 지형공간정보
기 능 장 :	전기, <u>전자</u>
기 사 :	전기, 전기공사, 전자, 무선설비, 토목, 측량 및 지형공간정보, 해양공학, 항로표지
산업기사 :	전기, 전기공사, 전자, 무선설비, 토목, 측량 및 지형공간정보, 항로표지
기 능 사 :	전기, 전자기기, 항로표지
기 술 사 :	산업위생관리, 대기관리, 수질관리, 소음진동, 폐기물처리, 식품, 방사선관리, 광해방지, 인간공학
기 사 :	산업위생관리, 대기환경, 수질환경, 소음진동, 폐기물처리, <u>식품안전</u> , 광해방지, 인간공학
산업기사 :	산업위생관리, 대기환경, 수질환경, 소음진동, 폐기물처리, 식품
기 능 사 :	식품가공
기 술 사 :	방사선관리, 기사 : 의공, 산업기사 : 의공
기 술 사 :	축산, 수산제조, 품질관리, 포장, 식품
기 사 :	축산, 수산제조, 품질경영, 포장, <u>식품안전</u>
산업기사 :	축산, 품질경영, 포장, 식품
기 능 사 :	축산, 식육처리, 식품가공
기 술 사 :	화공, 수자원개발, 상하수도, 조경, 산림, 농화학, 해양, 화학안전, 산업위생관리, 대기관리, 수질관리, 소음진동, 지질 및 지반, 폐기물처리, 자연환경관리, 토양환경, 방사선관리, 기상예보, 광해방지
기 사 :	화공, 조경, 산림, 식물보호, 해양환경, 산업위생관리, 대기환경, 수질환경, 소음진동, 응용지질, 폐기물처리, 자연생태복원, 생물분류, 토양환경, 기상, 광해방지
산업기사 :	화공, 조경, 산림, 식물보호, 농림토양평가관리, 해양조사, 산업위생관리, 대기환경, 수질환경, 소음진동, 폐기물처리, 자연생태복원
기 능 사 :	조경, 산림, 환경

대 상 자 격 증			
환경	수질	기술사 : 수자원개발, 상하수도, 산림, 농화학, 해양, 수산양식, 수질관리, 수질관리, 광해방지 기사 : 해양환경, 해양자원개발, 수산양식, 수질환경, 광해방지, 산림 산업기사 : 산림, 해양조사, 수산양식, 수질환경 기능사 : 조경, 산림, 환경	
	대기	기술사 : 산림, 대기관리, 소음진동, 지질 및 지반, 기상예보 기사 : 대기환경, 소음진동, 응용지질, 기상, 기상감정, 산림 산업기사 : 산림, 대기환경, 소음진동 기능사 : 조경, 산림, 환경	
	폐기물	기술사 : 화공, 상하수도, 산림, 농화학, 원자력발전, 방사선관리, 산업위생관리, 폐기물처리, 토양환경, 광해방지 기사 : 화공, 원자력, 에너지관리, 산업위생관리, 폐기물처리, 토양환경, 광해방지, 산림 산업기사 : 산림, 에너지관리, 산업위생관리, 폐기물처리 기능사 : 조경, 산림, 환경	
	항공	일반항공	기술사 : 항공기관, 항공기체
		정비	기사 : 항공
			산업기사 : 항공
	시설	도시계획	기술사 : 토질 및 기초, 토목구조, 항만 및 해안, 도로 및 공항, 수자원개발, 상하수도, 토목시공, 측량 및 지형 공간정보, 건축구조, 건축시공, 도시계획, 조경, 지적, 지질 및 지반, 교통 기능장 : 건축일반시공 기사 : 토목, 측량 및 지형공간정보, 건축, 도시계획, 조경, 지적, 응용지질, 교통, 방재 산업기사 : 토목, 측량 및 지형공간정보, 건축일반시공, 건축, 조경, 지적, 교통 기능사 : 측량, 지도제작, 도화, 항공사진, 조경, 지적
			일반토목 기술사 : 토질 및 기초, 토목품질시험, 토목구조, 항만 및 해안, 도로 및 공항, 철도, 수자원개발, 상하수도, 농어업토목, 토목시공, 측량 및 지형공간정보, 도시계획, 조경, 지적, 지질 및 지반, 건설안전, 교통, 광해방지 기사 : 건설재료시험, 콘크리트, 철도토목, 토목, 측량 및 지형공간정보, 도시계획, 조경, 지적, 응용지질, 건설안전, 교통, 광해방지, 방재 산업기사 : 건설재료시험, 콘크리트, 철도토목, 토목, 측량 및 지형공간정보, 조경, 지적, 건설안전, 교통 기능사 : 건설재료시험, 콘크리트, 철도토목, 석공, 전산응용토목제도, 측량

대 상 자 격 증

직 렬	직 류	대 상 자 격 증
시 설	수도토목	<p>기 술 사 : 토질 및 기초, 토목품질시험, 토목구조, 항만 및 해안, 도로 및 공항, 철도, 수자원개발, 상하수도, 농어업토목, 토목시공, 측량 및 지형공간정보, 도시계획, 조경, 지적, 지질 및 지반, 건설안전, 교통, 광해방지</p> <p>기 사 : 건설재료시험, 콘크리트, 철도토목, 토목, 측량 및 지형공간정보, 도시계획, 조경, 지적, 응용지질, 건설안전, 교통, 광해방지, 방재</p> <p>산업기사 : 건설재료시험, 콘크리트, 철도토목, 토목, 측량 및 지형공간정보, 조경, 지적, 건설안전, 교통</p> <p>기 능 사 : 건설재료시험, 콘크리트, 철도토목, 석공, 전산응용토목제도, 측량</p>
	농업토목	<p>기 술 사 : 토질 및 기초, 토목품질시험, 토목구조, 수자원개발, 상하수도, 농어업토목, 토목시공, 측량 및 지형공간정보, 조경, 지적, 지질 및 지반, 건설안전, 교통</p> <p>기 사 : 건설재료시험, 콘크리트, 토목, 측량 및 지형공간정보, 조경, 지적, 응용지질, 건설안전, 교통, 방재</p> <p>산업기사 : 건설재료시험, 콘크리트, 토목, 측량 및 지형공간정보, 조경, 지적, 건설안전, 교통</p> <p>기 능 사 : 건설재료시험, 콘크리트, 석공, 전산응용토목제도, 측량</p>
건축	건축	<p>기 술 사 : 건축전기설비, 건축구조, 건축기계설비, 건축시공, 건축품질시험, 건설안전, 소방</p> <p>기 능 장 : 건축일반시공, 건축목재시공</p> <p>기 사 : 건축설비, 건축, 실내건축, 건설안전, 소방설비</p> <p>산업기사 : 건축설비, 건축일반시공, 건축, 건축목공, 방수, 실내건축, 건설안전, 소방설비</p> <p>기 능 사 : 전산응용건축제도, 타일, 미장, 조적, 은수은돌, 유리시공, 비계, 건축목공, 거푸짐, 금속제창호, 건축도장, 철근, 방수, 실내건축, 플라스틱창호</p>
	지 적	<p>기 술 사 : 측량 및 지형공간정보, 지적</p> <p>기 사 : 측량 및 지형공간정보, 지적</p> <p>산업기사 : 측량 및 지형공간정보, 지적</p> <p>기 능 사 : 측량, 지도제작, 도화, 항공사진, 지적</p>
교통시 설	교통시 설	<p>기 술 사 : 토질 및 기초, 토목품질시험, 토목구조, 도로 및 공항, 철도, 토목시공, 측량 및 지형공간정보, 도시계획, 조경, 지적, 지질 및 지반, 건설안전, 교통</p> <p>기 사 : 건설재료시험, 콘크리트, 철도토목, 토목, 측량 및 지형공간정보, 도시계획, 조경, 지적, 응용지질, 건설안전, 교통</p>
	도시교통 설계	<p>산업기사 : 건설재료시험, 콘크리트, 철도토목, 토목, 측량 및 지형공간정보, 조경, 지적, 건설안전, 교통</p> <p>기 능 사 : 건설재료시험, 콘크리트, 철도토목, 석공, 전산응용토목제도, 측량, 조경, 지적</p>

대 상 자 격 증	
직 렬	직 류
시 설	디자인
	방재안전
	통신사
	통신기술
	전자통신 기술
조 리	조 리
	위 생
시 설관리	시 설관리
	시 설관리
기술사	제품디자인, 도시계획, 조경
기사	시각디자인, 컬러리스트, 제품디자인, 건축, 실내건축, 조경
산업기사	시각디자인, 컬러리스트, 제품디자인, 건축, 실내건축, 조경
기능사	실내건축, 조경, 컴퓨터그래픽, 웹디자인개발
기술사	토질 및 기초, 토목품질시험, 토목구조, 항만 및 해안, 도로 및 공항, 철도, 수자원개발, 상하수도, 농업토목, 토목시공, 측량 및 지형공간정보, 도시계획, 지질 및 지반, 건설안전, 교통, 광해방지 건축전기설비, 건축구조, 건축기계설비, 건축시공, 건축품질시험
기능장	건축일반시공, 건축목재시공
기사	건설재료시험, 콘크리트, 철도토목, 토목, 측량 및 지형공간정보, 도시계획, 응용지질, 건설안전, 교통, 광해방지, 건축설비, 건축, 방재
산업기사	건설재료시험, 콘크리트, 철도토목, 토목, 측량 및 지형공간정보, 건설안전, 교통, 건축설비, 건축일반시공, 건축목공
기능사	건설재료시험, 콘크리트, 철도토목, 토목, 측량 및 지형공간정보, 도시계획, 교통, 건설안전, 건축설비, 건축일반시공, 정보통신
기술사	전자응용, 정보통신
기능장	전자, 통신설비
기사	전자, 정보통신, 전자전자통신, 무선설비, 방송통신, 정보처리
산업기사	전자, 정보통신, 통신선로 , 사무자동화, 전자전자통신, 무선설비, 방송통신, 정보처리
기능사	전자기기, 정보통신, 통신기기, 통신선로 , 정보기기응용, 전자전자통신, 무선설비, 방송통신, 프로그래밍
기능장	조리
산업기사	조리(한식, 중식, 양식, 일식, 북어)
기능사	조리(한식, 중식, 양식, 일식, 북어)
기능사	환경기능사
기능장	전기
기사	전기, 전기공사, 토목, 건축설비, 건축, 소방설비(전기분야, 기계분야), 조경
산업기사	전기, 전기공사, 설비보전 , 토목, 건축설비, 건축, 소방설비(전기분야, 기계분야), 조경
기능사	전기, 설비보전 , 조경

2. 기타법령에 따른 자격증(국가기술자격법에 따른 자격증 중 서비스계의 기술자격증을 포함한다) 소지

자의 경력경쟁임용시험등 응시자격요건

가. 일반직공무원의 경력경쟁임용시험등 응시자격증 및 소요경력 구분표

직렬	직류	계급		5급	6급	7급	8급	9급
		일반행정	법무행정	재경	국제통상	노동	문화홍보	기업행정
행 정	일반행정	변호사, 변리사(4)	변리사					
		재경	공인회계사 감정평가사(4) 감정평가사(7)	공인회계사 감정평가사(3)	감정평가사			
	노동	변호사 공인노무사(7) 직업상담사1급(10)	공인노무사(3) 직업상담사1급(6)	공인노무사 직업상담사1급(3)	직업상담사1급 직업상담사2급(3)	직업상담사2급		
		문화홍보	변호사					
	기업행정	변호사 공인회계사(4) 감정평가사(7) 세무사(7)	공인회계사 감정평가사(3) 세무사(3)	공인회계사 감정평가사 세무사				
		감사	변호사 공인회계사(4) 세무사(7) 감정평가사(7)	공인회계사 세무사(3) 감정평가사(3)	세무사 감정평가사			

직렬		직류		계급		5급	6급	7급	8급	9급
세무	지방세	번호사	공인회계사(4) 세무사(7)	공인회계사 세무사(3)	세무사					
교육행정	교육행정	번호사								
사회복지	사회복지	번호사	사회복지사 1급(7)	사회복지사 1급(3)	사회복지사 1급	사회복지사 2급	사회복지사 3급			
		전산		멀티미디어콘텐츠제작 전문가(9)	멀티미디어콘텐츠제작 전문가(6)	멀티미디어콘텐츠제작 전문가(3)	멀티미디어콘텐츠제작 전문가			
사서	사서	사서	1급 정사서(5)	1급 정사서 2급 정사서(6)	2급 정사서(3)	2급 정사서	준사서			
		일반전기			무대조명전문인1급	무대조명전문인2급	무대조명전문인3급			
공역	원자력	원자로조종	원자로조종 감독자(5), 핵연료물질 취급감독자(6), 방사성동위 원소취급자 (특수), 방사선취급 감독자(5)	원자로조종 감독자, 원자로조종사(3), 핵연료물질 취급감독자, 핵연료물질 취급자(3), 방사성동위 원소취급자 (일반) (3), 방사선취급 감독자	원자로조종사, 핵연료물질 취급자, 방사성동위 원소취급자 (일반)					
		일반기계			무대기계전문인1급 무대기계전문인2급 무대음향전문인1급	무대기계전문인2급 무대음향전문인2급	무대음향전문인3급			

직렬	직류	계급	5급	6급	7급	8급	9급
농업	축산		수의사(7)	수의사(3)	수의사	기축인공수정사	
			수의사(7)	수의사(3)	수의사		
수의	일반·수산		수산질병관리사(7)	수산질병관리사(3)	수산질병관리사		
			수의사(7)	수의사(3)	수의사		
해양수산	일반·선박		1급 항해사(3)	1급 항해사	2급 항해사	3급 항해사	5급 항해사
			1급 기관사(3)	2급 항해사(2)	3급 항해사(2)	4급 항해사	6급 항해사
	선박·항해		1급 항해사(3)	1급 항해사	2급 항해사	3급 항해사	5급 항해사
			선박·기관	1급 기관사(3)	2급 항해사(2)	3급 항해사(2)	4급 항해사
보건	보건의료		1급 기관사(3)	1급 기관사	2급 기관사	3급 기관사	5급 기관사
			의사(2)	2급 기관사(2)	3급 기관사(2)	4급 기관사	6급 기관사
			한의사(2)	수의사(3)	수의사	조산사	보건교육사3급
			치과의사(2)	약사(3)	약사	간호사	
			수의사(7)	한약사(3)	한약사	보건교육사2급	
			약사(7)	조산사(6)	조산사(3)	보건교육사1급	
	환약사(7)	간호사(6)	간호사(3)				
	조산사(12)	보건교육사1급(3)	보건교육사1급				
	간호사(12)	보건교육사1급(7)					
	보건교육사1급(7)	보건교육사1급(7)					
	의사(2)	의사(2)					
	한의사(2)	한의사(2)					
수의사(7)	수의사(3)	수의사	수의사	간호사			
약사(7)	약사(3)	약사	약사				
환약사(7)	간호사(6)	간호사(6)	간호사(3)				
조산사(12)	간호사(6)	간호사(6)					
간호사(12)	간호사(6)	간호사(6)					
보건교육사1급(7)	간호사(12)	간호사(12)					
방역							

직렬 / 직류		계급	5급	6급	7급	8급	9급
식품위생	식품위생		위생사(12) 영양사(12)	위생사(8) 영양사(8)	위생사(5) 영양사(5)	위생사(2) 영양사(2)	위생사 영양사
의료기술	의료기술		임상병리사(12) 방사선사(12) 물리치료사(12) 치과임상사(12) 치과위생사(12) 작업치료사(12) 보건의료정보관리사(12) 안경사(12) 방사성동위 원소추급자(특수) 방사선취급 감독자(5) 임상심리사비급(7)	임상병리사(8) 보건의료정보관리사(8) 방사선사(8) 물리치료사(8) 치과기공사(8) 치과위생사(8) 작업치료사(8) 보건의료정보관리사(8) 안경사(8) 방사성동위 원소취급자(일반) 방사선취급감독자 임상심리사비급(3)	임상병리사(5) 보건의료정보관리사(5) 방사선사(5) 물리치료사(5) 치과기공사(5) 치과위생사(5) 작업치료사(5) 보건의료정보관리사(5) 안경사(5) 방사성동위 원소취급자(일반) 임상심리사비급 임상심리사2급(3)	임상병리사(2) 보건의료정보관리사(2) 방사선사(2) 물리치료사(2) 치과기공사(2) 치과위생사(2) 작업치료사(2) 보건의료정보관리사(2) 안경사(2) 임상심리사2급	임상병리사 보건의료정보관리사 방사선사 물리치료사 치과기공사 치과위생사 작업치료사 보건의료정보관리사 안경사
의 무	일반의무		의사(2) 한의사(2)				
	치무		치과의사(2)				
약 무	약무		약사(7) 한약사(7)	약사(3) 한약사(3)	약사 한약사		
	간 호		조산사(12) 간호사(12)	조산사(6) 간호사(6)	조산사(3) 간호사(3)	조산사 간호사	

직렬		직류		계급	5급	6급	7급	8급	9급
간호조무	간호조무				조산사(6) 간호사(6)	조산사(3) 간호사(3)	조산사 간호사	간호조무사	
보건진료	보건진료	의사(2)	수의사(7)	약사(7)	위생사(12) 환경측정분석사(7) 정수시설운영관리사 1급(7)	수의사(3) 약사(3) 위생사(8) 환경측정분석사(3) 정수시설운영관리사 1급(3)	수의사 약사 위생사(5) 환경측정분석사 정수시설운영관리사 1급	위생사(2) 정수시설운영관리사 2급	위생사 정수시설운영관리사 3급
		일반환경							
		수질							
		대기							
폐기물	폐기물								
항공	일반항공	운송용조종사	사업용조종사(5)	항공사(10)	항공기관사(10) 항공교통관제사(10) 항공정비사(10) 항공공정비사(10) 운항관리사(10)	사업용조종사 항공사(6) 항공기관사(6) 항공교통관제사(6) 항공정비사(6) 항공공정비사(6) 운항관리사(6)	자기용조종사(3) 항공사(3) 항공기관사(3) 항공교통관제사(3) 항공정비사(3) 항공공정비사(3) 정비사(3) 운항관리사(3)	자기용조종사 항공사 항공기관사 항공교통관제사 항공정비사 항공공정비사 운항관리사	
		조종							
		정비							

직렬	직류	계급	5급	6급	7급	8급	9급
시 설	건축	건축사(5) 국가유신수리기술(보수 기술자)(12)	건축사 국가유신수리기술(보수 기술자)(9)	국가유신수리기술(보수 기술자)(6)	국가유신수리기술(보수 기술자)(3)	국가유신수리기술(보수 기술자)	
	디자인	건축사(5)	건축사				
속 기	속기				한글속기 1:2급(5)	한글속기 1:23급(2)	한글속기 1:23급
위 생	위생				위생사(5), 영양사(5)	위생사(2), 영양사(2)	위생사, 영양사
	사역				영양사(5)	영양사(2)	영양사
운 전	운전						제1종운전면허(대형) 제1종운전면허(보통) 제2종운전면허(보통)

비고 :

1. (삭제)
2. 폐지된 자격증으로서 국가기술자격법령 등에 의하여 그 자격이 계속 인정되는 자격증은 경력경쟁임용 대상 자격증으로 인정한다.
3. 운전직렬의 경우 시험실시기관의 장이 임용권자와 협의하여 별표 5의2 운전직류의 자격증 또는 필요한 자격증을 따로 정할 수 있다.
4. 직렬(직류)별로 상위계급에 규정된 자격증 지정기준을 충족한 사람은 하위계급의 자격증 지정기준을 충족한 것으로 본다.
5. ()안의 숫자는 해당 직급에 경력경쟁임용 될 수 있는 경력요건으로서 이는 해당 자격증을 소지한 후 ()안의 기간 > 이상 관련 분야에서 연구 또는 근무한 경력이 있어야 한다. 다만, 임용권자는 일반직공무원에 한하여 필요하다고 인정하는 경우 ()안의 기간을 달리 정할 수 있다.

[별표 6]

연구직 및 지도직공무원 경력경쟁임용과 전직을 위한 자격증 구분 및 전직시험이 면제되는 자격증 구분표(제14조제2항 및 제17조제1항, 제3항 관련)

1. 연구직 공무원

계급		연구관		연구사	
직렬	직류				
공무원	연구직	계	기술사(기계, 공조냉동기계, 철도차량, 차량, 건설기계, 용접, 금형, 산업기계설비)	기사(일반기계, 메카트로닉스, 공조냉동기계, 철도차량, 자동차정비, 건설기계설비, 건설기계정비, 기계설계, 용접, 프레스금형설계, 사출금형설계, 농업기계, 에너지관리, 승강기)	
		전	기술사(발송배전, 건축전기설비, 전기응용, 철도신호, 전기철도)	기사(전기, 전기공사, 철도신호, 전기철도, 승강기)	
		전	기술사(산업계측제어, 전자응용, 컴퓨터시스템응용)	기사(메카트로닉스, 전자, 컴퓨터시스템, 반도체설계, 전자계산기 조작용)	
		금속	기술사(금속재료, 표면처리, 금속가공, 금속제련, 비파괴검사)	기사(금속재료, 방사선비파괴검사, 초음파비파괴검사, 자기비파괴검사, 침투비파괴검사, 와전류비파괴검사, 누설비파괴검사)	
		섬유	기술사(섬유, 의류)	기사(섬유, 의류)	
	화학	공학	기술사(화학, 세라믹, 식품)	기사(화학류제조, 화학, 식품안전, 화학분석)	
	산업경영		기술사(제품디자인, 기계안전, 화공안전, 전기안전, 건설안전, 산업위생관리, 소방, 가스, 공장관리, 품질관리, 포장)	기사(제품디자인, 시각디자인, 컬러리스트, 산업안전, 건설안전, 산업위생관리, 소방설비, 가스, 품질경영, 포장)	
	물리		기술사(원자력발전, 방사선관리)	기사(전자, 원자력, 에너지관리, 광학)	

계급		연구관	연구사
직렬 직류	농업연구	기술사(종자, 시설원예, 농화학, 식품) 약사(7)	기사(종자, 시설원예, 식물보호, 토양환경, 식품안전 , 바이오화학제품제조, 유기농업, 화훼장식) 약사
	농업환경	기술사(종자, 시설원예, 농화학, 식품, 조경, 산림, 산업위생관리, 대기관리, 수질관리, 폐기물처리, 자연환경관리, 토양환경, 기상예보) 약사(7)	기사(종자, 시설원예, 식물보호, 식품안전 , 바이오화학제품제조, 조경, 산업위생관리, 대기환경, 수질환경, 폐기물처리, 자연생태복원, 생물분류, 토양환경, 기상, 유기농업) 약사, 위생사(5)
	작물보호	기술사(종자, 시설원예, 농화학, 식품)	기사(종자, 시설원예, 식물보호, 토양환경, 식품안전 , 바이오화학제품제조, 유기농업)
	산업근중		기사(바이오화학제품제조) 생사기사 2급(6) ※1999. 3. 27. 이전 취득한 것을 말함.
	원	기술사(종자, 시설원예, 농화학, 조경)	기사(종자, 시설원예, 식물보호, 토양환경, 조경, 바이오화학제품제조, 유기농업, 화훼장식)
	생명유전	기술사(종자, 농화학, 식품)	기사(종자, 식품안전 , 바이오화학제품제조)
	농촌생활	기술사(섬유, 의류, 조경, 산업위생관리, 수질관리, 폐기물처리, 식품, 농화학, 토목, 자연환경관리, 인간공학) 평생교육사 1급, 사회복지사 1급(7)	기사(섬유, 의류, 조경, 산업위생관리, 수질환경, 폐기물처리, 식품안전 , 바이오화학제품제조, 토목, 자연생태복원, 인간공학) 평생교육사 2급, 사회복지사 1급, 소비자전문상담사 1급(3), 영양사(5), 위생사(5)
	축산	기술사(축산, 식품, 폐기물처리) 수의사(7)	기사(축산, 식품안전 , 폐기물처리, 바이오화학제품제조, 유기농업) 수의사

직렬		계급	연구관	연구사
직렬	직류	계급	연구관	연구사
농업연구	농	공	기술사(기계, 공조냉동기계, 차량, 용접, 금형, 금속제련, 비파괴검사, 수자원개발, 농어업토목, 조경, 기계안전, 화공안전, 전기안전, 건설안전, 소방, 가스, 품질관리, 건설기계, 토질 및 기초, 토목시공, 측량 및 지형공간정보)	기사(일반기계, 메카트로닉스, 공조냉동기계, 건설기계정비, 폐도장비정비 용접, 프레스금형설계, 시출금형설계, 농업기계, 방사선비파괴검사, 초음파비파괴검사, 자기비파괴검사, 침투비파괴검사, 와전류비파괴검사, 누설비파괴검사, 토목, 조경, 산업안전, 건설안전, 산업위생관리, 소방설비, 가스, 품질경영, 인간공학, 소음진동, 자동차 정비, 건설기계설비, 건설재료시험, 측량 및 지형공간정보, 기계설계)
		농식품 개발	기술사(식품, 축산, 농화학)	기사(식품안전 , 바이오화학제품제조), 영양사(5), 위생사(5)
농지연구	임	업	기술사(조경, 종자, 산림, 농화학)	기사(조경, 종자, 산림, 임업종묘, 식물보호, 임산기공, 토양환경)
		조		
수의연구	수의	의	기술사(축산) 수의사(7)	기사(축산) 수의사
		해양환경	기술사(해양, 수질관리)	기사(해양환경, 해양자원개발, 수질환경)
해양수산 연구	수산	자원	기술사(해양, 수산양식, 어업)	기사(해양환경, 해양자원개발, 해양공학, 어업생산물리, 수산양식)
		양식	기술사(수산양식, 수질관리)	기사(수산양식, 수질환경, 바이오화학제품제조)
		공학	기술사(해양, 어업)	기사(해양공학, 어업생산물리)
		가공	기술사(수산제조, 식품)	기사(수산제조, 식품안전 , 바이오화학제품제조)
		경제	기술사(수산제조, 식품)	기사(수산제조, 식품안전 , 바이오화학제품제조)

계급		연구관	연구사
직렬 의사	보건의료	의사(2), 한의사(2), 치과의사(2) 수의사(7)	의사, 한의사, 치과의사, 수의사
	약	약사(7), 한의사(2), 한약사(7)	약사, 한의사, 한약사
공중보건	환경	기술사(방사선관리, 산업위생관리, 대기관리, 수질관리, 소음진동, 폐기물처리, 식품, 광해방지, 인간공학) 의사(2), 한의사(2), 치과의사(2) 약사(7), 한약사(7), 수의사(7), 전문간호사(7), 방사성 동위원소취급자(특수), 방사선취급감독자(5)	기사(산업위생관리, 대기환경, 수질환경, 소음진동, 폐기물처리, 식품안전 , 광해방지, 인간공학, 의공) 의사, 한의사, 치과의사, 약사, 한약사, 수의사, 간호사(3), 조산사(3), 방사성동위원소취급자(일반), 방사선취급감독자, 임상병리사(5), 보건의료정보관리사(5), 방사선사(5), 물리치료사(5), 치과기공사(5), 치과위생사(5), 작업치료사(5), 위생사(5), 영양사(5)
	환경연구	기술사(화학, 수자원개발, 상하수도, 조경, 산림, 농화학, 해양, 화공안전, 산업위생관리, 대기관리, 수질관리, 소음진동, 지질 및 지반, 폐기물처리, 자연환경관리, 토양환경, 방사선관리, 기상예보)	기사(화학, 조경, 산림, 식물보호, 해양환경, 산업위생관리, 대기환경, 수질환경, 소음진동, 폐기물처리, 자연생태복원, 생물분류, 토양환경) 의사, 약사, 수의사, 위생사(5), 환경측정분석사
시설연구	토목	의사(2), 약사(7), 수의사(7), 환경측정분석사(7) 기술사(토질 및 기초, 토목품질시험, 토목구조, 항만 및 해안, 도로 및 공항, 철도, 수자원개발, 상하수도, 농업토목, 토목시공, 측량 및 지형공간정보, 도시계획, 조경, 지적, 지질 및 지반, 건설안전, 교통, 광해방지)	기사(건설재료시험, 철도토목, 토목, 측량 및 지형공간정보, 도시계획, 조경, 지적, 응용지질, 건설안전, 교통, 광해방지)
	건축	기술사(건축전기설비, 건축구조, 건축기계설비, 건축시공, 건축품질시험, 건설안전, 소방) 건축사	기사(건축설비, 건축, 실내건축, 건설안전, 소방설비)

직렬/직류		계급	연구관	연구사
방재안전 연구	안전관리			기사(방재)
	재난관리			기사(방재)

비고 :

1. 직류별로 연구관에 해당하는 자격증은 연구사에 해당하는 자격증으로 본다.
2. 경력경쟁임용의 경우 기사 자격증 소지자는 해당자격증 소지 후 3년, 기타 자격증 소지자는 해당자격증 소지 후 ()안의 기간 (년)이상 관련분야에서 연구 또는 근무경력이 있어야 한다. 다만, 임용권자는 필요하다고 인정하는 경우에는 3년의 범위 안에 서 ()의 기간을 단축할 수 있다.
3. 폐지된 자격증으로서 국가기술자격법령 등에 따라 그 자격이 계속 인정되는 자격증은 경력경쟁임용 대상 및 전직시험 면제대 상 자격증으로 인정한다.
4. 직렬(직류)별로 상위계급에 규정된 자격증 지정기준을 충족한 사람은 하위계급의 자격증 지정기준을 충족한 것으로 본다.

2. 시도직 공무원

직렬	계급	지 도 관	지 도 사
농촌지도	농	기술사(종자, 시설원예, 농화학, 식품)	기사(종자, 시설원예, 식물보호, 식품안전 , 바이오화학제품제조, 토양환경, 유기농업, 화훼장식)
	임	기술사(조경, 종자, 산림, 농화학)	기사(조경, 종자, 산림, 임업종묘, 식물보호, 임산기공, 농화학)
잠	업	기술사(생사)	기사(바이오화학제품제조) 생사기사 2급(6) ※ 1999.3.27이전 취득
원	예	기술사(종자, 시설원예, 농화학)	기사(종자, 시설원예, 식물보호, 바이오화학제품제조, 토양환경, 유기농업, 화훼장식)
축	산	기술사(축산, 식품, 폐기물처리)	기사(축산, 식품안전 , 폐기물처리, 바이오화학제품제조, 유기농업) 수의사
가축위생		기술사(축산) 수의사(7)	기사(축산) 수의사
농촌사회		평생교육사 1급	청소년지도사(5), 평생교육사2급
농업기계		기술사(기계, 공조냉동기계, 차량, 건설기계, 용접, 금형, 산업기계설비)	기사(일반기계, 메카트로닉스, 공조냉동기계, 자동차정비, 건설기계설비, 건설기계정비, 기계설계, 정밀측정, 용접, 프레스금형설계, 시출금형설계, 농업기계, 승강기)
농업토목		기술사(토질 및 기초, 토목품질시험, 토목구조, 수자원개발, 상하수도, 농업토목, 토목시공, 측량 및 지형공간정보, 조경, 지적, 지질 및 기반, 건설안전, 교통)	기사(건설재료시험, 토목, 측량 및 지형공간정보, 조경, 지적, 응용지질, 건설안전, 교통)
농촌생활		기술사(섬유, 의류, 조경, 산업위생관리, 수질관리, 폐기물처리, 식품) 평생교육사 1급	기사(섬유, 의류, 조경, 산업위생관리, 수질환경, 폐기물처리, 식품안전) 평생교육사2급, 위생사(5), 영양사(5)

직렬 어촌지도	직류 어촌	계급	지 도 관	지 도 사
		기술사(해양, 수산양식, 어업, 수산제조, 수질관리) 수산질병관리사(7)	기술사(해양환경, 해양자원개발, 해양공학, 어업생산관리, 수산양식, 수산제조, 수질환경) 수산질병관리사	

비고 :

1. 직류별로 지도관에 해당하는 자격증은 지도사에 해당하는 자격증으로 본다.
2. 경력경쟁임용의 경우 기사 자격증 소지자는 해당자격증 소지 후 3년, 기타 자격증 소지자는 해당자격증 소지 후 ()안의 기간 (년)이상 관련분야에서 연구 또는 근무경력이 있어야 한다. 다만, 임용권자는 필요하다고 인정하는 경우에는 3년의 범위 안에서 ()의 기간을 단축할 수 있다.
3. 폐지된 자격증으로서 국가기술자격법령 등에 따라 그 자격이 계속 인정되는 자격증은 경력경쟁임용 대상 및 전직시험 면제대상 자격증으로 인정한다.
4. 직렬(직류)별로 상위계급에 규정된 자격증 지정기준을 충족한 사람은 하위계급의 자격증 지정기준을 충족한 것으로 본다.

[별표 7]

전직시험이 면제되는 자격증 구분표(제17조제2항 관련)

1. 일반직공무원(연구직 및 지도직공무원은 제외한다)

직렬		계급	5급이상	6·7급	8·9급
사회복지	사회복지	사회복지사 1급	사회복지사 2급	사회복지사 3급	
전 산	전 산	기술사(컴퓨터시스템응용, 정보통신 정보관리)	기사(컴퓨터시스템, 정보통신, 정보처리, 전자계산기조작응용, 정보보안)	산업기사(전자계산기제어, 정보통신 사무자동화, 정보처리, 정보보안, 멀티미디어콘텐츠제작전문가)	
사 서	사 서	1급 정사서	2급 정사서	준사서	
속 기	속 기	한글속기 1급	한글속기 1·2급	한글속기 1·2·3급	
공 업	일반기계	기술사(기계, 공조냉동기계, 철도차량, 차량, 건설기계, 용접, 금형, 산업기계설비, 기계안전, 공장관리, 품질관리, 소방)	기능장(기계공, 에너지관리, 철도차량정비, 자동차정비, 건설기계정비, 용접, 교형, 판금제관 배관) 기사(일반기계, 메카트로닉스, 공조냉동기계, 철도차량, 자동차정비, 건설기계설비, 건설기계정비, 폐도장비정비, 기계설계, 용접, 프레스금형 설계, 사출금형설계, 농업기계, 에너지관리, 산업안전, 품질경영, 승강기, 소방설비:기계 분야)	산업기사(컴퓨터응용기계조립, 기계조립, 자동차정비, 기계설계, 공조냉동기계 에너지관리, 철도차량, 철도운송, 자동차정비, 건설기계설비, 철도운송, 자동차정비, 폐도장비정비, 치공구설계, 정밀측정 용접, 프레스금형, 사출금형, 설비보전, 판금제관, 농업기계 배관, 산업안전, 품질경영, 승강기, 영사, 소방설비:기계분야, 사진기능사)	
	농업기계				

직렬 직류	계급	5급이상	6·7급	8·9급
공업	기계운전	기술사(기계, 철도차량, 차량, 건설기계, 용접, 금형, 산업기계설비, 기계안전, 교통)	기능장(기계, 철도차량, 자동차정비, 건설기계정비, 용접, 금형, 판금제관, 배관)	산업기사(컴퓨터응용기공, 기계조립, 자동화설비, 기계설계, 철도차량, 철도운송, 자동차정비, 건설기계설비, 건설기계정비, 폐도장정비, 치공구설계, 정밀측정, 용접, 프레스금형, 사출금형, 설비보전, 판금제관, 배관, 산업안전, 교통) 철도교통안전관리자
일반직	기계	기술사(발송배전, 건축전기설비, 전기응용, 철도신호, 전기철도, 전기안전, 품질관리, 소방)	기능장(전기, 전기공사, 철도신호, 산업안전, 품질경영, 승강기, 소방설비, 전기분야)	산업기사(전기, 전기공사, 철도신호, 산업안전, 품질경영, 승강기, 전기철도, 소방설비, 전기분야)
전자	컴퓨터	기술사(산업기계추제어, 전자응용, 컴퓨터시스템응용, 품질관리)	기능장(전자) 기사(메카트로닉스 전자, 컴퓨터시스템, 전자, 영상, 승강기, 소방설비, 전기분야)	산업기사(자동화설비) 전자, 전자계산기제어, 품질경영
원자력	발전	기술사(원자력발전, 방사선관리), 방사선취급감독자, 방사성동위원소취급감독자(특수), 원자로조종감독자, 핵연료물질취급감독자, 원자로조종사	기사(원자력, 에너지관리) 방사성동위원소취급감독자(일반), 핵연료물질취급감독자	산업기사(금속재료, 표면처리, 주조, 방사선비파괴검사, 초음파비파괴검사, 자기비파괴검사, 침투비파괴검사, 품질경영)
금속	제조	기술사(금속재료, 표면처리, 금속가공, 금속제련, 비파괴검사, 품질관리)	기능장(금속재료, 표면처리, 주조, 압연, 제선, 제강) 기사(금속재료, 방사선비파괴검사, 초음파비파괴검사, 자기비파괴검사, 침투비파괴검사, 외전류비파괴검사, 누설비파괴검사, 품질경영)	산업기사(금속재료, 표면처리, 주조, 방사선비파괴검사, 초음파비파괴검사, 자기비파괴검사, 침투비파괴검사, 품질경영)

직렬 직류	계급	5급이상	6:7급	8:9급	
공 업	직렬 직류	계급	5급이상	6:7급	8:9급
	유	기술사(섬유, 의류, 품질관리)	기사(섬유, 의류, 산업안전, 품질경영) 생사기사2급(19.99.3.27 이전 취득) 기능장(위험물, 가스)	산업기사(섬유, 섬유디자인, 패션디자인, 패션머천다이징, 산업안전, 품질경영) 산업기사(화학제품, 위험물, 산업안전, 가스, 품질경영, 식품)	
일 반 화 공	유	기술사(화학, 세라미, 화공안전, 가스, 품질관리, 식품)	기사(화학, 위험물, 가스) 기능장(위험물, 가스) 기사(화학, 산업안전, 가스)	산업기사(화학제품, 위험물, 산업안전, 가스, 품질경영, 식품)	
	스	기술사(화공안전)	기능장(위험물, 가스)	산업기사(위험물, 산업안전, 가스)	
자 원	유	기술사(자원관리, 화학제품관리, 해양, 지질및지반, 광해방지)	기사(광산보안, 화학제품관리, 해양환경, 해양자원개발, 해양공학, 응용지질, 광해방지)	산업기사(광산보안, 화학제품관리, 해양조사)	
	스	기술사(종자, 시설원예, 농화학, 식품)	기사(종자, 시설원예, 식물보호, 토양환경, 식품안전 , 바이오화학제품제조, 유기농업, 화훼장식)	산업기사(종자, 식물보호, 농림토양평가관리, 식품, 유기농업)	
농 업	유	기술사(조경, 종자, 산림, 농화학)	기사(종자, 시설원예, 식물보호, 농화학, 토양환경, 산림, 바이오화학제품제조, 유기농업)	산업기사(종자, 식물보호, 농림토양평가관리, 식품, 유기농업)	
	스	기술사(축산, 식품) 수의사	기사(축산, 식품안전)	산업기사(축산, 식품) 가족인공수정사	
생 명 유 전	유	기술사(종자, 농화학, 식품)	기사(종자, 식품안전 , 바이오화학제품제조)	산업기사(종자, 식품)	
	스	기술사(종자, 산림, 농화학, 조경)	기사(종자, 산림, 임업종묘, 식물보호, 임산가공, 조경)	산업기사(종자, 산림, 식물보호, 임산가공, 조경)	
산 림 보 호	유	기술사(종자, 산림, 농화학)	기능장(산림)	산업기사(산림, 임업종묘, 식물보호, 농림토양평가관리)	
	스	기술사(산림)	기사(산림, 임업종묘, 식물보호, 토양환경)	산업기사(산림, 임업종묘, 식물보호, 농림토양평가관리)	
산 림 이 용	유	기술사(산림)	기사(산림, 임산가공)	산업기사(산림 임산가공)	
	스	기술사(조경, 자연환경관리, 산림, 시설원예)	기사(조경, 자연생태복원, 산림, 시설원예, 식물보호)	산업기사(조경, 자연생태복원, 산림, 식물보호)	

직렬		계급	5급이상	6·7급	8·9급
수	의	수의사			
해양수산	일반해양	기술사(해양, 수산양식, 어업, 수산제조, 수질관리, 식품)	기술사(해양환경, 해양자원개발, 해양공학, 어업생물관리, 수산양식, 수산제조, 식품안전, 수질환경)		산업기사(해양조사, 수산양식, 어로, 수질환경, 식품)
		어로			
	해양교통	시설			
		일반선박	기술사(기계, 산업기계설비, 조선) 1:2급 항해사 1:2급 기관사	기사(일반기계, 조선) 3:4급 항해사 3:4급 기관사	산업기사(컴퓨터응용기공, 조선) 5:6급 항해사 5:6급 기관사
선박항해	기술사(조선)	기사(조선, 항로표지)	기사(조선, 항로표지) 3:4급 항해사	산업기사(조선, 항로표지) 5:6급 항해사	
	선박기관	기술사(기계, 산업기계설비, 조선) 1:2급 기관사	기사(일반기계) 3:4급 기관사	산업기사(컴퓨터응용기공) 5:6급 기관사	
보건	보건	기술사(산업위생관리, 대기관리, 수질관리, 소음진동, 폐기물처리, 식품, 방사선관리, 광해방지, 인간공학)	기사(산업위생관리, 대기환경, 수질환경, 소음진동, 폐기물처리, 식품안전, 인간공학)	산업기사(산업위생관리, 대기환경, 수질환경, 소음진동, 폐기물처리, 식품)	
		방사성동위원소취급자(특수), 방사선취급감독자, 의사, 한의사, 치과의사, 약사, 한약사, 수의사, 전문간호사	방사성동위원소취급자(일반), 보건의료정보관리사, 임상병리사, 방사선사, 물리치료사, 치과기공사, 치과위생사, 작업치료사, 간호사, 조산사, 임상심리사1급, 응급구조사1급	임상심리사2급, 응급구조사2급	
방	역	의사, 한의사, 수의사, 약사, 전문간호사	간호사		

직렬 직류		계급	5급이상	6:7급	8:9급
식품위생	식품위생	기술사(축산, 수산제조, 품질관리, 포장, 식품)	기술사(축산, 수산제조, 품질관리, 포장, 식품안전)	기술사(축산, 수산제조, 품질경영, 포장, 식품안전)	산업기사(축산, 품질경영, 포장, 식품)
위생	위생		위생사	위생사	위생사
	사역		영양사	영양사	영양사
의료기술	의료기술	기술사(방사선관리) 의사, 한의사, 치과의사, 약사, 한약사, 전문간호사, 방사성동위원소취급자(특수), 방사선취급감독자	방사성동위원소취급자(일반), 보건의료정보관리사, 임상병리사, 방사선사, 물리치료사, 치과기공사, 치과위생사, 작업치료사, 간호사, 조산사, 응급구조사2급	영양사 환경기능사	응급구조사2급
의무	일반의무	의사, 한의사			
	치무	치과의사			
약무	약무	약사, 한의사, 한약사			
간호	간호		간호사, 조산사		
간호조무	간호조무			간호조무사	
보건진료	보건진료		간호사, 조산사		

직렬 직류	계급	5급이상	6·7급	8·9급
환경	일반환경	기술사(화공, 수자원개발, 상하수도, 조경, 산림, 농화학, 해양, 화공안전, 산업위생관리, 대기관리, 수질관리, 소음진동, 지질및지반, 기상예보, 폐기물처리, 자연환경관리, 토양환경, 방사선관리, 광해방지) 의사, 약사, 수의사	기사(화공, 조경, 산림, 식물보호, 해양환경, 산업위생관리, 대기환경, 수질환경, 소음진동, 응용지질, 폐기물처리, 자연생태복원, 생물분류, 토양환경, 기상, 광해방지) 위생사	산업기사(조경, 산림, 식물보호, 농림토양평가관리, 해양조사, 산업위생관리, 대기환경, 수질환경, 소음진동, 폐기물처리, 자연생태복원)
수	질	기술사(수자원개발, 상하수도, 산림, 농화학, 해양, 수산양식, 수질관리, 광해방지)	기사(농화학, 해양환경, 해양자원개발, 수산양식, 수질환경, 광해방지) 위생사	산업기사(산림, 해양조사, 수산양식, 수질환경)
대	기	기술사(산림, 대기관리, 소음진동, 지질및지반, 기상예보)	기사(대기환경, 소음진동, 기상, 응용지질)	산업기사(산림, 대기환경, 소음진동)
폐	기	기술사(화공, 산림, 상하수도, 농화학, 원자력발전, 방사선관리, 산업위생관리, 폐기물처리, 토양환경, 광해방지)	기사(화공, 원자력, 에너지관리, 산업위생관리, 폐기물처리, 토양환경, 광해방지) 위생사 2급, 위생시험사 2급	산업기사(화공, 산림, 에너지관리, 산업위생관리, 폐기물처리)
공	일반항공	기술사(항공기관, 항공기체) 운송용조종사	기사(항공) 항공공정장비사, 사업용조종사, 항공사, 항공정비사, 항공교통관제사, 항공기관사, 항공관리사	산업기사(항공) 자가용조종사
조	종	운송용조종사	사업용조종사, 항공사	자가용조종사
정	비	기술사(항공기관, 항공기체)	기사(항공) 항공공정장비사, 항공공정장비사, 항공기관사	산업기사(항공)

직렬 직류	계급	5급이상	6·7급	8·9급
시 설	도시계획	기술사(토질 및 기초, 토목구조, 항만 및 해안, 도로 및 공항, 수자원개발, 상하수도, 토목시공, 측량 및 지형공간정보, 건축구조, 건축시공, 도시계획, 조정, 지적, 교통, 지질및지반) 건축사	기능장(건축일반시공) 기사(토목, 측량 및 지형공간정보, 건축, 도시계획, 조정, 지적, 교통, 응용지질, 방재)	산업기사(토목, 측량 및 지형공간정보, 건축 일반시공, 건축, 조정, 지적, 교통)
일반토목 수도토목		기술사(토질 및 기초, 토목품질시험, 토목구조, 항만 및 해안, 도로 및 공항, 철도, 수자원개발, 농업토목, 토목시공, 측량 및 지형공간정보, 도시계획, 조정, 지적, 지질및지반, 건설안전, 교통, 광해방지)	기사(건설재료시험, 철도토목, 토목, 측량 및 지형공간정보, 도시계획, 조정, 지적, 건설안전, 교통, 응용지질, 광해방지, 방재)	산업기사(건설재료시험, 콘크리트, 철도토목, 토목, 측량 및 지형공간정보, 조정, 지적, 건설안전, 교통)
농업토목		기술사(토질 및 기초, 토목품질시험, 토목구조, 수자원개발, 상하수도, 농업토목, 토목시공, 측량 및 지형공간정보, 조정, 지적, 지질및지반, 건설안전, 교통)	기사(건설재료시험, 토목, 측량 및 지형공간정보, 조정, 지적, 응용지질, 건설안전, 교통, 방재)	산업기사(건설재료시험, 토목, 측량 및 지형공간정보, 조정, 지적, 건설안전, 교통)
건축		기술사(건축전기설비, 건축구조, 건축기계설비, 건축시공, 건축품질시험, 건설안전, 소방)건축사	기능장(건축일반시공, 건축목재시공) 기사(건축설비, 건축, 실내건축, 건설안전, 소방설비)	산업기사(건축설비, 건축일반시공, 건축, 건축목공, 방수, 실내건축, 건설안전, 소방설비)
지적		기술사(측량 및 지형공간정보, 지적)	기사(측량 및 지형공간정보, 지적)	산업기사(측량 및 지형공간정보, 지적)
측지		기술사(측량 및 지형공간정보, 지적)	기사(측량 및 지형공간정보, 지적)	산업기사(측량 및 지형공간정보, 지적)
교통시설		기술사(토지 및 기초, 토목품질시험, 토목구조, 도로 및 공항, 철도, 토목시공, 측량 및 지형공간정보, 도시계획, 조정, 지적, 건설안전, 교통, 지질및지반)	기사(건설재료시험, 철도토목, 토목, 측량 및 지형공간정보, 도시계획, 조정, 지적, 건설안전, 교통, 응용지질)	산업기사(건설재료시험, 철도토목, 토목, 측량 및 지형공간정보, 조정, 지적, 건설안전, 교통)
도시교통 설계		기술사(제품디자인, 도시계획, 조정)	기사(시각디자인, 컬러리스트, 제품디자인, 건축, 실내건축, 도시계획, 조정)	산업기사(시각디자인, 컬러리스트, 제품디자인, 건축, 실내건축, 조정)

직렬 직류		계급	5급이상	6·7급	8·9급
직렬 직류	방송통신	통신사	기술사(전자응용, 정보통신)	기능장(전자, 통신설비)	산업기사(전자, 전지계산기제어, 정보통신)
		통신기술		기사(전자, 정보통신, 전파전자통신, 컴퓨터 시스템, 무선설비, 정보처리)	전파전자통신, 정보처리, 사무자동화, 통신선로, 무선설비, 방송통신
		전송기술			
		전자통신 기술			
조리	조리		조리기능장		조리산업기사(한식, 중식, 일식, 양식, 북어) 조리기능사(한식, 중식, 일식, 양식, 북어)
방재안전	방재안전	기술사(토질 및 기초, 토목품질시험, 토목구조, 항만 및 해안, 도로 및 공항, 철도, 수자원개발, 상하수도, 농어업토목, 토목시공, 측량 및 지형공간정보, 도시계획, 지질 및 지반, 건설안전, 교통, 광해방지, 건축전기설비, 건축구조, 건축기계설비, 건축시공, 건축품질시험)	기능장(건축일반시공, 건축목재시공) 기사(건축재료시험, 콘크리트, 철도토목, 토목, 측량 및 지형공간정보, 도시계획, 응용지질, 건설안전, 교통, 광해방지, 건축, 방재)	산업기사(건설재료시험, 콘크리트, 토목, 토목, 측량 및 지형공간정보, 건설안전, 교통, 건축설비, 건축일반시공, 건축, 건축목공)	
시설관리	시설관리		기능장(전기) 기사(전기, 전기공사, 토목, 건축설비, 건축, 소방설비(전기분야, 기계분야), 조경) 방설비(전기분야, 기계분야), 조경)	산업기사(전기, 전기공사, 설비보전, 토목, 건축설비, 건축, 소방설비(전기분야, 기계분야), 조경) 기능사(전기, 설비보전, 조경)	
운전	운전				제1종운전면허(대형) 제1종운전면허(보통) 제2종운전면허(보통)

비고 :

1. 직류별로 상위계급의 전직시험이 면제되는 자격증은 하위계급의 전직시험이 면제되는 자격증으로 본다.
2. 운전직렬의 경우 시험실시기관의 장이 임용권자와 협의하여 별표 7의 운전직류 자격증 또는 필요한 자격증을 따로 정할 수 있다.
3. 직렬(직류)별로 상위계급에 규정된 자격증 지정기준을 충족한 사람은 하위계급의 자격증 지정기준을 충족한 것으로 본다.

[별표 7의3]

분야별 자격증 가산 비율표 (제13조의3 관련)

1. 행정직군 및 과학기술직군(보건·의료기술·식품위생직렬을 말한다)의 직급별 자격증 가산비율

구 분	6·7급	8·9급
가산대상 자 격 증	변호사, 법무사, 공인회계사, 변리사, 감정평가사, 세무사, 관세사, 공인노무사, 직업상담사1급, 사회조사분석사1급, 임상심리사1급, 임상심리사2급	변호사, 법무사, 공인회계사, 변리사, 감정평가사, 세무사, 관세사, 공인노무사, 직업상담사1급, 사회조사분석사1급, 임상심리사1급, 물류관리사, 철도교통안전관리자, 직업상담사2급, 사회조사분석사2급, 임상심리사2급
가산비율	5%	5%
	3%	3%

비고 :

1. 국가기술자격법에 따른 자격증 중 기술기능 분야의 자격증에 대한 가산비율은 별표 7의3
2. 과학기술직군(연구·지도직 포함)의 가산비율에서 정한 비율을 적용한다.

2. 과학기술직군(연구·지도직 포함)의 가산비율

구 분	6·7급, 연구사, 지도사		8·9급	
	기술사, 기능장, 기사	산업기사	기술사, 기능장, 기사, 산업기사	기능사
가산비율	5%	3%	5%	3%

비고

1. 국가기술자격법이 아닌 그 밖의 법령에서 정한 자격증에 대한 가산비율은 별표 7의4의 그 밖의 법령에 따른 자격증란에서 정한 가산비율을 적용한다.
2. 해당 자격증이 임상심리사 1급 또는 임상심리사 2급인 경우에는 5%를 적용한다.

[별표 7의4]

신규임용시험 가산대상 자격증 (제13조의3관련)

가. 6급이하 일반직공무원

직 령	직 류	국가기술자격법에 따른 자격증	기타 법령에 따른 자격증
행 정	일반행정	-	변호사 변리사
	법무행정		
	재 경	-	변호사 공인회계사 감정평가사
	국제통상		
	노 동	직업상담사 1급, 직업상담사 2급	변호사 공인노무사
	문화홍보		변호사
	감 사		변호사 공인회계사 감정평가사 세무사
	기업행정		변호사 공인회계사 감정평가사 세무사

직 렬	직 류	국가기술훈자적법에 따른 자격증	기타 법령에 따른 자격증
세 무	지 방 세	-	변호사 공인회계사 세무사 변호사
교육행정	교육행정		
진 산	진 산	기술 사 : 컴퓨터시스템응용, 정보통신, 정보관리 기 사 : 컴퓨터시스템, 정보통신, 정보처리, 전자계산기조직응용, 정보보안, 빅데이터분석 산업기사 : 전자계산기제어, 정보통신, 사무자동화, 정보처리, 정보보안 기 능 사 : 정보기기운용, 프로그래밍, 임베디드	산업기사자격증 가산비용 적용: 멀티미디어콘텐츠 제작전문가
공 업	일반기계 농업기계	기 계, 공조냉동기계, 철도차량, 차량, 건설기계, 용접, 금형, 산업기계설비, 기계안전, 공장관리, 품질관리, 소방 기 계 가 공, 에너지관리, 철도차량정비, 자동차정비, 건설기계정비, 용접, 금형, 판금제관, 배관 기 사 : 일반기계, 메카트로닉스, 공조냉동기계, 철도차량, 자동차정비, 건설기계설비 건설기계정비, 웨도장비정비, 기계설계, 용접, 프레스금형설계, 사출금형설계, 농업기계, 농업기계, 에너지관리, 산업안전, 품질경영, 승강기, 소방설비(기계분야)	
		산업기사 : 컴퓨터응용가공, 기계조립, 자동화설비, 기계설계, 공조냉동기계, 에너지관리, 철도차량, 철도운송, 자동차정비, 건설기계설비, 건설기계정비, 웨도장비정비, 치공구설계, 정밀측정, 용접, 프레스금형, 사출금형, 설비보전, 판금제관, 농업기계, 배관, 산업안전, 품질경영, 영상, 승강기, 소방설비(기계)	

직 령	직 류	국가기술키자격법에 따른 자격증	기타 법령에 따른 자격증
공 업	농업기계	<p>국가기술자격법에 따른 자격증</p> <p>기능사 : 컴퓨터응용선반, 연삭, 컴퓨터응용밀링, 기계가공조립, 자동화설비, 전산 응용기계제도, 공유압, 공조냉동기계, 에너지관리, 철도차량정비, 자동차정비, 자동차차체수리, 건설기계정비, 양화장치운전, 궤도장비정비, 정밀측정, 용접, 특수용접, 금형, 설비보전, 판금제관, 농기계정비, 농기계 운전, 배관, 선박기관정비, 영상, 승강기</p>	
	기계운전	<p>기술사 : 기계, 철도차량, 차량, 건설기계, 용접, 금형, 산업기계설비, 기계안전, 교통</p> <p>기능장 : 기계가공, 철도차량정비, 자동차정비, 건설기계정비, 용접, 금형, 판금제관, 배관</p> <p>기사 : 일반기계, 메카트로닉스, 철도차량, 자동차정비, 건설기계설비, 건설기계 정비, 궤도장비정비, 기계설계, 용접, 프레스금형설계, 사출금형설계, 산업안전, 교통</p> <p>산업기사 : 컴퓨터응용가공, 기계조립, 자동화설비, 기계설계, 철도운송, 철도차량, 자동차정비, 건설기계설비, 건설기계정비, 궤도장비, 치공구설계, 정밀 측정, 용접, 프레스금형, 사출금형, 설비보전, 판금제관, 배관, 산업안전, 교통</p> <p>기능사 : 컴퓨터응용선반, 연삭, 컴퓨터응용밀링, 기계가공조립, 자동화설비, 전산 응용기계제도, 공유압, 철도차량정비, 철도운송, 자동차정비, 자동차차체수리, 건설기계정비, 기중기운전, 굴삭기운전, 불도저운전, 천장크레인운전, 로더운전, 톨러운전, 모터그레이더운전, 아스팔트피니셔운전, 지게차운전, 양화장치운전, 궤도장비정비, 정밀측정, 용접, 특수용접, 금형, 설비보전, 판금제관, 농기계정비, 농기계운전</p>	<p>산업기사자격증기산비율: 철도교통안전관리자</p>

직 령	직 류	국가기술자격법에 따른 자격증	기타 법령에 따른 자격증
공 업	조 선	기술 사 : 조선 기 사 : 일반기계, 조선 산업기사 : 조선, 컴퓨터응용가공 기 능 사 : 선체설계 , 선체건조, 선박기관정비	
	일반전기	기 술 사 : 발송배전, 건축전기설비, 전기응용, 철도신호, 전기철도, 전기안전, 품질관리, 소방 기 능 장 : 전기 기 사 : 전기, 전기공사, 철도신호, 전기철도, 산업안전, 승강기, 품질경영, 소방설비(전기분야) 산업기사 : 전기, 전기공사, 철도신호, 전기철도, 산업안전, 품질경영, 승강기, 소방설비(전기분야) 기 능 사 : 전기, 철도전기신호, 승강기	
	전 자	기 술 사 : 산업계측제어, 전자응용, 컴퓨터시스템응용, 품질관리 기 능 장 : 전자 기 사 : 메카트로닉스, 전자, 반도체설계, 컴퓨터시스템 , 품질경영 산업기사 : 자동화설비 , 전자, 전자계산기제어, 품질경영 기 능 사 : 자동화설비 , 전자기기, 임베디드 , 전자캐드	
	원 자 력	기 술 사 : 원자력발전, 방사선관리 기 사 : 원자력, 에너지관리 산업기사 : 에너지관리	기사자격증 기사비율 적용 : 원자로조종감 독자, 핵연료물질취급감 독자, 방사성동위원소취급 자(특수, 일반), 방사선취급 감독자, 원자로조종사, 핵 연료물질취급자

직 령	직 류	국가기술자격법에 따른 자격증	기타 법령에 따른 자격증
공 업	금 속	기술 사 : 금속재료, 표면처리, 금속가공, 금속제련, 비파괴검사, 품질관리 기 능 장 : 금속재료, 표면처리, 주조, 압연, 제선, 제강 기 사 : 금속재료, 방사선비파괴검사, 초음파비파괴검사, 자기비파괴검사, 침투비파괴검사, 와전류비파괴검사, 누설비파괴검사, 품질경영 산업기사 : 금속재료, 표면처리, 주조, 방사선비파괴검사, 초음파비파괴검사, 자기비파괴검사, 침투비파괴검사, 품질경영 기 능 사 : 금속재료시험, 열처리, 표면처리, 주조, 원형, 압연, 제선, 제강, 축로, 방사선비파괴검사, 초음파비파괴검사, 자기비파괴검사, 침투비파괴검사	
	섬 유	기술 사 : 섬유, 의류, 품질관리 기 사 : 섬유, 의류, 산업안전, 품질경영 산업기사 : 섬유, 섬유디자인, 패션디자인, 패션머천다이징, 산업안전, 품질경영 기 능 사 : 염색 생사기사 2급(1999.3.27이전 취득)	
	일반화학	기술 사 : 화학, 세라믹, 화학안전, 가스, 품질관리, 식품 기 능 장 : 위험물, 가스 기 사 : 화약류제조, 화학, 산업안전, 가스, 품질경영, 식품안전 , 화학분석 산업기사 : 화약류제조, 위험물, 산업안전, 가스, 품질경영, 식품 기 능 사 : 화학분석, 위험물, 가스	
자 원		기술 사 : 자원관리, 화약류관리, 해양, 지질 및 지반, 광해방지 기 사 : 광산보안, 화학환경, 해양환경, 해양자원개발, 해양공학, 응용지질, 광해방지 산업기사 : 광산보안, 화약류관리, 굴착, 해양조사 기 능 사 : 시추, 광산보안, 화학취급, 환경	

직 렬	직 류	국가기술훈자자격법에 따른 자격증	기타 법령에 따른 자격증	
농 업	일반농업	기술사 : 종자, 시설원예, 농화학, 식품	기능사자격증 가산비율적용: 농산물품질관리사	
		기사 : 종자, 시설원예, 식물보호, 토양환경, 식품안전 , 바이오화학제품제조, 유기농업, 화훼장식		
		산업기사 : 종자, 식물보호, 농림토양평가관리, 식품, 유기농업 화훼장식		
		기능사 : 종자, 원예, 버섯종균, 식품가공, 유기농업, 화훼장식		
	식물검역	기술사 : 종자, 시설원예, 농화학, 산림	종자, 시설원예, 농화학, 산림	
		기사 : 종자, 시설원예, 식물보호, 토양환경, 산림, 바이오화학제품제조, 유기농업		
	축 산	산업기사 : 종자, 식물보호, 농림토양평가관리, 산림, 유기농업	종자, 식물보호, 농림토양평가관리, 산림, 유기농업	
		기능사 : 종자, 원예, 산림, 유기농업		
		기술사 : 축산, 식품		기사자격증 가산비율적용: 수의사, 방사성동위원소취급자 (일반), 방사선취급감독자 산림기사 자격증 가산비율적용:기축인공수정사
		기사 : 축산, 식품안전		
산업기사 : 축산, 식품				
기능사 : 축산, 식육처리, 식품가공				
생명유전	기술사 : 종자, 농화학, 시설원예, 식품, 축산	종자, 시설원예, 식품, 축산	기사 자격증 가산 비율적용 : 방사성동위원소취급자 (일반), 방사선취급감독자	
	기사 : 종자, 시설원예, 식품안전 , 축산, 식물보호, 유기농업, 바이오화학제품제조			
	산업기사 : 종자, 식품, 축산, 식물보호, 유기농업			
	기능사 : 종자, 원예, 식품가공, 축산, 유기농업			

직 령	직 류	국가기술훈자자격법에 따른 자격증	기타 법령에 따른 자격증
농 지	산림자원	기술사 : 조경, 종자, 산림, 농화학	기사자격증 가산비용 적용: 나무의사
		기사 : 산림, 조경, 종자, 임업종묘, 식물보호, 임산가공	
		산업기사 : 조경, 종자, 산림, 식물보호, 임산가공	
		기능사 : 조경, 종자, 산림, 임업종묘, 임산가공	
	산림보호	기술사 : 종자, 산림, 농화학	기사자격증 가산비용 적용: 나무의사
		기사 : 산림, 임업종묘, 식물보호, 토양환경,	
		산업기사 : 산림, 식물보호, 농림도양평가관리	
		기능사 : 산림	
	산림이용	기술사 : 산림	
		기사 : 산림, 임산가공	
		산업기사 : 산림, 임산가공	
		기능사 : 산림, 임산가공,	
조 경	기술사 : 조경, 자연환경관리, 산림, 시설원에	기사자격증 가산비용 적용: 나무의사	
	기사 : 조경, 자연생태복원, 산림, 시설원에, 식물보호		
	산업기사 : 조경, 자연생태복원, 산림, 식물보호		
	기능사 : 조경, 산림		
해양수산	일반해양		
	기술사 : 해양, 수질관리		
	기사 : 해양환경, 해양자원개발, 해양공학, 수질환경, 자연생태복원		
	산업기사 : 해양조사, 수질환경, 자연생태복원, 잠수		
기능사 : 잠수			
일반수산	기술사 : 해양, 수산양식, 어업, 수산제조, 수질관리, 식품	기능사 자격증 가산비용 적용 : 수산물품질관리사	
	기사 : 해양환경, 해양자원개발, 해양공학, 수산양식, 어업생산관리, 수산제조, 수질환경, 식품안전		
	산업기사 : 해양조사, 수산양식, 어로, 수질환경, 식품		
	기능사 : 수산양식, 식품가공		

직 렬	직 류	국가기술자격법에 따른 자격증	기타 법령에 따른 자격증
해양수산	어로	기술사 : 해양, 어업, 수질관리 기사 : 해양환경, 해양자원개발, 해양공학, 수질환경, 수산양식, 어업생산관리 산업기사 : 해양조사, 어로, 수질환경	
	해양교통 시설	기술사 : 전기응용, 산업계측제어, 전자응용, 정보통신, 토목시공, 측량 및 지형공간정보 기술장 : 전기, 전자 기사 : 전기, 전기공사, 전자, 무선설비, 토목, 측량 및 지형공간정보, 해양공학, 항로표지 산업기사 : 전기, 전기공사, 전자, 무선설비, 토목, 측량 및 지형공간정보, 항로표지 기술사 : 전기, 전자기기, 항로표지	
보건	보건	기술사 : 산업위생관리, 대기관리, 수질관리, 소음진동, 폐기물처리, 식품, 방사선관리, 광해방지, 인간공학 기사 : 산업위생관리, 대기환경, 수질환경, 소음진동, 폐기물처리, 식품안전, 광해방지, 인간공학 산업기사 : 산업위생관리, 대기환경, 수질환경, 소음진동, 폐기물처리, 식품안전 기술사 : 임상심리사1급, 임상심리사2급	기사자격증 가산비용 적용: 의사, 한의사, 치과의사, 수의사, 약사, 한약사, 방사성동위원소취급자(특수, 일반), 방사선 취급감독자, 응급구조사1급 보건교육사1급 산업기사 자격증 가산비용 적용: 임상병리사, 보건의료정보관리사, 방사선사, 간호사, 조산사, 물리치료사, 치과기공사, 치과위생사, 작업치료사, 위생사, 영양사, 응급구조사2급, 보건교육사2급 기사자격증 가산비용 적용: 보건교육사3급

직 렬	직 류	국가기술자격법에 따른 자격증	기타 법령에 따른 자격증
보 건	방 역		<p>기사자격증 의사, 수의사, 약사, 응급구조사 1급</p> <p>산업기사 자격증 가산비용 적용: 임상병리사, 보건의료정보관리사, 간호사, 위생사, 응급구조사 2급</p>
식품위생	식품위생	<p>기술사: 축산, 수산제조, 품질관리, 포장, 식품</p> <p>기사: 축산, 수산제조, 품질경영, 포장, 식품안전</p> <p>산업기사: 축산, 품질경영, 포장, 식품</p> <p>기능사: 축산, 식육처리, 식품가공</p>	<p>산업기사자격증 가산비용 적용: 영양사, 위생사</p>
환경	일반환경	<p>기술사: 화공, 수자원개발, 상하수도, 조경, 산림, 농화학, 해양, 화공안전, 산업위생관리, 대기관리, 수질관리, 수질관리, 소음진동, 지질 및 지반, 폐기물처리, 자연환경관리, 토양환경, 방사선관리, 기상예보, 광해방지</p> <p>기사: 화공, 조경, 산림, 식물보호, 토양환경, 해양환경, 산업위생관리, 대기환경, 수질환경, 소음진동, 응용지질, 폐기물처리, 자연생태복원, 생물분류, 기상, 광해방지</p> <p>산업기사: 조경, 산림, 식물보호, 농림토양평가관리, 해양조사, 산업위생관리, 대기환경, 수질환경, 소음진동, 폐기물처리, 자연생태복원</p> <p>기능사: 조경, 산림, 환경, 유독물취급기능사(1999.3.27이전 취득)</p>	<p>기사자격증 가산비용 적용: 의사, 약사, 수의사, 환경측정분석사 (대가수질)</p> <p>산업기사 자격증 가산비용 적용: 위생사</p>

직 령	직 류	국가기술훈자격법에 따른 자격증	기타 법령에 따른 자격증
환경	수 질	기술사 : 수자원개발, 상하수도, 산림, 농화학, 해양, 수산양식, 수질관리, 광해방지 기사 : 해양환경, 해양자원개발, 수산양식, 수질환경, 광해방지, 산림 산업기사 : 산림, 해양조사, 수산양식, 수질환경 기능사 : 조경, 산림, 환경, 유독물취급기능사(1999. 3. 27이전 취득)	기사 자격증(산비율 적용 : 환경측정분석사(수질환경분야로 한정한다), 정수시설운영관리사 1급 산업기사 자격증(산비율 적용 : 위생사, 정수시설운영관리사 2급 기능사 자격증(산비율 적용 : 정수시설 운영관리사 3급)
	대 기	기술사 : 산림, 대기관리, 소음진동, 지질 및 지반, 기상예보 기능장 : 산림 기사 : 대기환경, 소음진동, 응용지질, 기상, 기상감정, 산림 산업기사 : 산림, 대기환경, 소음진동 기능사 : 조경, 산림, 환경 유독물취급기능사(1999. 3. 27이전 취득)	기사 자격증(산비율 적용 : 환경측정분석사(대기) 산업기사 자격증(산비율 적용 : 위생사)
	폐 기 물	기술사 : 화공, 상하수도, 산림, 농화학, 원자력발전, 방사선관리, 산업위생관리, 폐기물처리, 토양환경, 광해방지 기능장 : 산림 기사 : 화공, 농화학, 원자력, 에너지관리, 산업위생관리, 폐기물처리, 토양환경, 광해방지, 산림 산업기사 : 화공, 산림, 에너지관리, 산업위생관리, 폐기물처리 기능사 : 조경, 산림, 환경 유독물취급기능사(1999. 3. 27이전 취득)	산업기사 자격증(산비율 적용 : 위생사)

직 령	직 류	국가기술훈자격법에 따른 자격증	기타 법령에 따른 자격증
시 설	도시계획	<p>기술사 : 토질 및 기초 토목구조, 항만 및 해안, 도로 및 공항, 수자원개발, 상하수도, 토목시공, 측량 및 지형공간정보, 건축시공, 도시기획, 조경, 지적, 지질 및 지반, 교통</p> <p>기능사 : 건축일반시공 및 지형공간정보, 건축, 도시계획, 조경, 지적, 응용지질, 토목, 측량 및 방재</p> <p>산업기사 : 교통, 측량 및 지형공간정보, 건축일반시공, 건축, 조경, 지적, 교통</p> <p>기능사 : 토목제작, 도화, 항공사진, 조경, 지적</p>	<p>기사자격증 기산비율 적 용 : 건축사</p>
	일반토목	<p>기술사 : 토질 및 기초 토목품질시험, 토목구조, 항만 및 해안, 도로 및 공항, 수자원개발, 상하수도, 농어업토목, 토목시공, 측량 및 지형공간정보, 도시계획, 조경, 지적, 지질 및 지반, 건설안전, 교통, 광해방지 건설재료시험, 콘크리트, 철도토목, 토목, 측량 및 지형공간정보, 도시계획, 조경, 지적, 응용지질, 건설안전, 교통, 광해방지, 방재</p> <p>산업기사 : 건설재료시험, 콘크리트, 철도토목, 토목, 측량 및 지형공간정보, 지적, 건설안전, 교통</p> <p>기능사 : 건설재료시험, 콘크리트, 철도토목, 석공, 전산응용토목제도, 측량</p>	
	수도토목	<p>기술사 : 토질 및 기초 토목품질시험, 토목구조, 항만 및 해안, 도로 및 공항, 수자원개발, 상하수도, 농어업토목, 토목시공, 측량 및 지형공간정보, 도시계획, 조경, 지적, 지질 및 지반, 건설안전, 교통, 광해방지 건설재료시험, 콘크리트, 철도토목, 토목, 측량 및 지형공간정보, 도시계획, 조경, 지적, 응용지질, 건설안전, 교통, 광해방지, 방재</p> <p>산업기사 : 건설재료시험, 콘크리트, 철도토목, 토목, 측량 및 지형공간정보, 지적, 건설안전, 교통</p> <p>기능사 : 건설재료시험, 콘크리트, 철도토목, 석공, 전산응용토목제도, 측량</p>	
	농업토목	<p>기술사 : 토질 및 기초 토목품질시험, 토목구조, 수자원개발, 상하수도, 농어업토목, 토목시공, 측량 및 지형공간정보, 조경, 지적, 지질 및 지반, 건설안전, 교통</p> <p>기사 : 건설재료시험, 토목, 측량 및 지형공간정보, 조경, 지적, 응용지질, 건설안전, 교통, 방재</p> <p>산업기사 : 건설재료시험, 토목, 측량 및 지형공간정보, 조경, 지적, 건설안전, 교통</p> <p>기능사 : 건설재료시험, 콘크리트, 석공, 전산응용토목제도, 측량</p>	

직 령	직 류	국가기술자격법에 따른 자격증	기타 법령에 따른 자격증
시 설	건축	<p>건축진기설비, 건축구조, 건축기계설비, 건축시공, 건축품질시험, 건설안전, 소방</p> <p>기술사 : 건축진기설비, 건축구조, 건축기계설비, 건축시공, 건축품질시험, 건설안전, 소방</p> <p>기능장 : 건축일반시공, 건축목재시공</p> <p>기사 : 건축설비, 건축, 실내건축, 건설안전, 소방설비</p> <p>산업기사 : 건축설비, 건축일반시공, 건축, 건축목공, 방수, 실내건축, 건설안전, 소방설비</p> <p>기능사 : 전산응용건축제도, 타일, 미장, 조적, 조적, 운수운돌, 유리시공, 비계, 건축목공, 거푸집, 금속재창호, 건축도장, 철근, 방수, 실내건축, 플라스티창호</p>	<p>기사자격증 가산비용 적용 : 건축사</p>
축 지		<p>기울기 및 지형공간정보, 지적</p> <p>기울기 및 지형공간정보, 지적</p> <p>산림기사 : 지형공간정보, 지적,</p> <p>기능사 : 측량, 지도제작, 도화, 항공사진, 지적</p>	
교통시설		<p>기술사 : 토질 및 기초, 토목품질시험, 토목구조, 도로 및 공항, 철도, 토목시공, 측량 및 지형공간정보, 도시계획, 조경, 지적, 지질 및 지반, 건설안전, 교통</p> <p>기사 : 건설재료시험, 철도토목, 토목, 측량 및 지형공간정보, 도시계획, 조경, 지적, 응용지질, 건설안전, 교통</p> <p>산업기사 : 건설재료시험, 철도토목, 토목, 측량 및 지형공간정보, 조경, 지적, 건설안전, 교통</p> <p>기능사 : 건설재료시험, 콘크리트, 철도토목, 석공, 전산응용토목제도, 측량, 조경, 지적</p>	
디자인		<p>기술사 : 제품디자인, 도시계획, 조경</p> <p>기사 : 시각디자인, 컬러리스트, 제품디자인, 건축, 실내건축, 도시계획, 조경</p> <p>산업기사 : 시각디자인, 컬러리스트, 제품디자인, 건축, 실내건축, 조경</p> <p>기능사 : 실내건축, 조경, 컴퓨터그래픽, 웹디자인개발</p>	<p>기사자격증 가산비용 적용 : 건축사</p>

직 렬	직 류	국가기술자격법에 따른 자격증	기타 법령에 따른 자격증	
방재안전	방재안전	기술 사 : 토질 및 기초, 토목품질시험, 토목구조, 항만 및 해안, 도로 및 교량, 철도, 수자원개발, 상하수도, 농어업토목, 토목시공, 측량 및 지형공간정보, 도시계획, 지질 및 지반, 건설안전, 교통, 광해방지 건축전기설비, 건축구조, 건축기계설비, 건축시공, 건축품질시험 기 능 장 : 건축일반시공, 건축목제시공 기 능 사 : 건설재료시험, 콘크리트, 철도토목, 토목, 측량 및 지형공간정보, 도시계획, 응용지질, 건설안전, 교통, 광해방지, 건축설비, 건축, 방재 산업기사 : 건설재료시험, 콘크리트, 철도토목, 토목, 측량 및 지형공간정보, 건설안전, 교통, 건축설비, 건축일반시공, 건축, 건축목공 기 능 사 : 건설재료시험, 콘크리트, 철도토목, 전산응용토목제도, 전산응용건축제도		
시설통신	통신사	기술 사 : 전자응용, 정보통신 기 능 장 : 전자, 통신설비 기 능 사 : 전자, 정보통신, 전파전자통신, 무선설비, 방송통신, 정보처리 산업기사 : 전자, 정보통신, 통신선로, 사무자동화, 전파전자통신, 무선설비, 방송통신, 정보처리 기 능 사 : 전자기기, 정보통신, 통신선로, 정보기기응용, 전파전자통신, 무선설비, 방송통신, 프로그래밍 전화교환기능사(1997. 6. 1이전 취득)		
	시설통신			
	통신기술			
	전송기술			
시설통신	시설통신			
시설통신	시설통신			
시설통신	시설통신			
시설통신	시설통신			

비고 : 1. 폐지된 자격증으로서 국가기술자격법령 등에 따라 그 자격이 계속 인정되는 자격증은 가산대상 자격증으로 인정한다.

2. 방호 직렬의 경우 시험실시기관의 장이 가산대상 자격증의 종류 및 등급을 임용권자와 협의하여 별도로 정함

나. 연구·지도직

직 렬	직 류	국가기술자격법에 따른 자격증	기타 법령에 따른 자격증
공업연구	기계	기술사 : 기계, 공조냉동기계, 철도차량, 차량, 건설기계, 용접, 금형, 산업기계설비, 기계안전, 공장관리, 품질관리 기능장 : 기계가공, 에너지관리, 철도차량정비, 자동차정비, 건설기계 정비, 용접, 균형 , 판금제관, 배관 기사 : 일반기계, 메카트로닉스, 공조냉동기계, 철도차량, 자동차정비, 건설기계설비, 건설기계정비, 궤도장비정비, 기계설계, 용접, 프레스금형설계, 사출금형설계, 농업기계, 에너지관리, 산업안전, 품질경영, 승강기	
	농업기계	산업기사 : 컴퓨터응용가공, 기계조립, 자동화설비 , 기계설계, 공조냉동기계, 에너지관리, 철도차량, 철도운송, 자동차정비, 건설기계설비, 건설기계정비, 궤도장비정비, 치공구설계, 정밀측정, 용접, 프레스금형, 사출금형, 설비보전 , 판금제관, 농업기계, 배관, 산업안전, 품질경영, 영사, 승강기	
	전기	기술사 : 발송배전, 건축전기설비, 전기응용, 철도신호, 전기철도, 전기안전, 품질관리 기능장 : 전기 기사 : 전기공사, 철도신호, 전기철도, 산업안전, 품질경영, 승강기 산업기사 : 전기, 전기공사, 철도신호, 전기철도, 산업안전, 품질경영, 승강기	

직 렬	직 류	국가기술자격법에 따른 자격증	기타 법령에 따른 자격증
공업연구	전 자	기술사 : 산업계측제어, 전자응용, 컴퓨터시스템응용, 품질관리 기능장 : <u>전자</u> 기사 : 메카트로닉스, 전자, <u>컴퓨터시스템</u> , 반도체설계, 전자계산기조작응용, 품질경영	
	금 속	산업기사 : <u>지동화설비</u> , 전자, 전자계산기제어, 품질경영 기술사 : 금속재료, 표면처리, 금속가공, 금속제련, 비파괴검사, 품질관리 기능장 : 금속재료, 표면처리, 주조, 압연, 제선, 제강 기사 : 금속재료, 방사선비파괴검사, 초음파비파괴검사, 자기비파괴검사, 침투비파괴검사, 와전류비파괴검사, 누설비파괴검사, 품질경영	
	섬 유	산업기사 : 금속재료, 표면처리, 주조, 방사선비파괴검사, 초음파비파괴검사, 자기비파괴검사, 침투비파괴검사, 품질경영 기술사 : 섬유, 의류, 품질관리 기사 : 섬유, 의류, 산업안전, 품질경영 산업기사 : 섬유, 섬유디자인, 패션디자인, 패션머천다이징, 산업안전, 품질경영	

직 렬	직 류	국가기술자격법에 따른 자격증	기타 법령에 따른 자격증
직 업 연 구	화 공	기술사 : 화공, 세라믹, 화공안전, 가스, 품질관리, 식품 기능장 : 위험물, 가스	
	화 학	기술사 : 화약류제조, 화공, 산업안전, 가스, 품질경영, 식품안전 , 화학분석 산업기사 : 화약류제조, 위험물, 산업안전, 가스, 품질경영, 식품	
	산 업 경 영	기술사 : 제품디자인, 기계안전, 화공안전, 전기안전, 건설안전, 산업위생관리, 소방, 가스, 공장관리, 품질관리, 포장 기술사 : 제품디자인, 시각디자인, 컬러리스트, 산업안전, 건설안전, 산업위생관리, 소방설비, 가스, 품질경영, 포장 산업기사 : 제품디자인, 시각디자인, 컬러리스트, 산업안전, 건설안전, 산업위생관리, 소방설비, 가스, 품질경영, 포장	
물 리		기술사 : 원자력발전, 방사선관리	
		기술사 : 전자, 원자력, 에너지관리, 광학	
		산업기사 : 정밀측정, 전자, 에너지관리	

직 렬	직 류	국가기술훈자격법에 따른 자격증	기타 법령에 따른 자격증
농업연구	농식품 개발	기술사 : 식품, 농화학, 축산 기술사 : 식품안전 , 바이오화학제품제조, 축산 산업기사 : 식품, 축산, 유기농업	산업기사 자격증 기산 비율 적용 : 영양사, 위생사
	작 물	기술사 : 종자, 시설원예, 농화학, 식품	
농촌지도	농 업	기술사 : 종자, 시설원예, 식물보호, 토양환경, 식품안전 , 바이오화학제품제조, 유기농업, 화훼장식	
	원 예	산업기사 : 종자, 식물보호, 농림토양평기관리, 식품, 유기농업 기술사 : 종자, 시설원예, 농화학, 조경, 식품	
농업연구	원 예	기술사 : 종자, 시설원예, 식물보호, 토양환경, 조경, 식품안전 , 바이오화학제품제조, 유기농업, 화훼장식	
	농업환경	산업기사 : 종자, 식물보호, 농림토양평기관리, 조경, 식품, 유기농업 기술사 : 시설원예, 농화학, 식품, 조경, 산림, 산업위생관리, 대기관리, 수질관리, 폐기물처리, 방사선관리, 기상예보	
농촌지도	산업근중	기술사 : 시설원예, 식물보호, 토양환경, 식품안전 , 바이오화학제품제조, 조경, 산업위생관리, 대기환경, 수질환경, 폐기물처리, 기상, 유기농업	
	감 업	기술사 : 바이오화학제품제조 생사기사 2급(1999. 3. 27이전 취득)	

직 렬	직 류	국가기술훈자자격법에 따른 자격증	기타 법령에 따른 자격증
농업연구	작물보호	기술사 : 종자, 시설원예, 농화학, 식품	
		기사 : 종자, 시설원예, 식물보호, 토양환경, 식품안전 , 바이오화학제품제조, 유기농업, 화훼장식	
		산업기사 : 종자, 식물보호, 농림토양평가관리, 식품, 유기농업	
		기술사 : 종자, 농화학, 식품	기사자격증 가산비율적용 : 방사성동위원소취급자(일반), 방사선취급감독자
		기사 : 종자, 식품안전 , 바이오화학제품제조	기사 자격증 가산비율 적용: 평생교육사 1급, 사회조사분석사 1급
농촌지도	농촌생활	산업기사 : 종자, 식품	산업기사 자격증 가산비율 적용: 평생교육사 2급, 사회조사분석사 2급, 영양사, 위생사
		기술사 : 섬유, 의류, 조경, 산업위생관리, 수질관리, 폐기물처리, 식품, 농어업토목, 자연환경관리, 인간공학	
		기사 : 섬유, 의류, 조경, 산업위생관리, 수질환경, 폐기물처리, 식품안전 , 토목, 자연생태복원, 인간공학, 바이오화학제품제조	
농촌지도	농업경영	산업기사 : 섬유, 패션디자인, 조경, 산업위생관리, 수질환경, 폐기물처리, 식품	
농촌지도	농촌사회		기사 자격증 가산비율적용: 평생교육사 1급 산업기사 자격증 가산비율적용 : 청소년지도사 1급, 평생교육사 2급

직 렬	직 류	국가기술훈자격법에 따른 자격증	기타 법령에 따른 자격증
농업연구	농 공	<p>기 술 사 : 기계, 공조냉동기계, 차량, 건설기계, 용접, 금형, 금속제련, 비파괴검사, 수자원개발, 농어업토목, 조경, 기계안전, 화공안전, 전기안전, 건설안전, 소방, 가스, 품질관리, 인간공학, 독자소음진동, 금속재료, 토질 및 기초, 토목시공, 측량 및 지형공간정보</p> <p>기 사 : 일반기계, 메카트로닉스, 공조냉동기계, 건설기계설비, 건설기계정비, 웨도장비정비, 용접, 프레스금형설계, 사출금형설계, 농업기계, 방사선비파괴검사, 초음파비파괴검사, 자기비파괴검사, 침투비파괴검사, 와전류비파괴검사, 누설비파괴검사, 토목, 조경, 산업안전, 건설안전,소방설비, 가스, 품질경영, 인간공학, 소음진동, 에너지관리, 기계설계, 자동차정비, 건설재료시험, 측량 및 지형공간정보</p>	<p>기사자격증 가산비용적용 : 방사성동위원소취급자(일반), 방사선취급감독자</p>
농업연구	축 산	<p>산업기사 : 지동화설비, 공조냉동기계, 건설기계설비, 건설기계정비, 웨도장비정비, 정밀측정, 프레스금형, 사출금형, 농업기계, 방사선비파괴검사, 초음파비파괴검사, 자기비파괴검사, 침투비파괴검사, 토목, 조경, 산업안전, 건설안전, 소방설비, 가스, 품질경영, 소음진동, 에너지관리, 기계설계, 자동차정비, 건설재료시험, 측량 및 지형공간정보</p>	<p>기사 자격증 가산비용적용 : 수의사, 방사성동위원소취급자(일반), 방사선취급감독자</p>
농촌지도	축 산	<p>기 사 : 축산, 식품</p> <p>산업기사 : 축산, 식품</p>	<p>산업기사 자격증 가산비용적용 : 가축인공수정사</p>

직 렬	직 류	국가기술훈자자격법에 따른 자격증	기타 법령에 따른 자격증
북지연구	임	기 술 사 : 조경, 종자, 산림, 농화학	
	조		
농촌지도	임	기 사 : 조경, 종자, 산림, 임업종묘, 식물보호, 임산가공	
	업	산업기사 : 조경, 종자, 산림, 식물보호, 임산가공	
수의연구	수 의	기 술 사 : 축산	기사 자격증 가산비율직용 : 의사, 한
	가축위생	기 사 : 축산	의사, 치과 의사; 수의사
농촌지도	가축위생	산업기사 : 축산	
	수의연구	기 술 사 : 해양, 수산양식, 어업, 수산제조, 수질관리, 식품	
해양수산 연구	해양환경	기 사 : 해양환경, 해양자원개발, 해양공학, 수산양식, 어업생산물리, 수 산제조, 수질환경, 식품	
	수산자원	산업기사 : 축산	
어촌지도	어 촌	기 술 사 : 해양조사, 수산양식, 어로, 수질환경, 식품안전	
	수산양식	산업기사 : 수산양식, 수질관리	
해양수산 연구	수산양식	기 사 : 수산양식, 수질환경, 바이오화학제품제조	
	어촌지도	산업기사 : 수산양식, 수질환경	
수산공학	수산공학	기 술 사 : 해양, 어업 , 수질관리	
	어촌지도	기 사 : 해양환경, 해양자원개발, 해양공학, 어업생산물리, 수산양 식, 수질환경	
수산가공	수산가공	산업기사 : 해양조사, 어로, 수질환경	
	어촌지도	기 술 사 : 수산제조, 식품안전	
수산가공	수산가공	기 사 : 수산제조, 수산양식, 식품, 바이오화학제품제조	
	어촌지도	산업기사 : 식품	

직 렬	직 류	국가기술훈자격법에 따른 자격증	기타 법령에 따른 자격증
보건연구	의 학	-	기사 자격증 가산비율적용 : 의사, 치과의사, 한의사, 수의사
	약 학	-	기사 자격증 가산비율적용 : 약사, 한의사, 한약사
공중보건	기 술 사 :	산업위생관리, 대기관리, 수질관리, 소음진동, 폐기물처리, 식품, 방사선관리, 광해방지, 인간공학	기사 자격증 가산비율적용 : 의사, 한의사, 치과의사, 수의사, 약사, 한약사, 방사성동위원소취급자(특수, 일반), 방사선 취급감독자, 응급구조사 1급
	기 사 :	산업위생관리, 대기환경, 수질환경, 소음진동, 폐기물처리, 식품안전 , 광해방지, 인간공학, 의공	산업기사 자격증 가산비율적용 : 임상심리사 1급
환경연구	기 사 :	산업위생관리, 대기환경, 수질환경, 소음진동, 폐기물처리, 식품, 의공	산업기사 자격증 가산비율적용 : 2급
	기 술 사 :	화공, 수자원개발, 상하수도, 조경, 산림, 농화학, 해양, 화학안전, 산업위생관리, 대기관리, 수질관리, 소음진동, 지질 및 지반, 폐기물처리, 자연환경관리, 토양환경, 방사선관리, 기상예보, 광해방지	기사 자격증 가산비율적용 : 의사, 약사, 수의사, 환경측정분석사
환경연구	기 사 :	화공, 조경, 산림, 식물보호, 해양환경, 산업위생관리, 대기환경, 수질환경, 소음진동, 응용지질, 폐기물처리, 자연생태복원, 생물분류, 토양환경, 기상, 광해방지	산업기사 자격증 가산비율적용 : 위생사
	산업기사 :	조경, 산림, 식물보호, 농림토양평가관리, 해양조사, 산업위생관리, 대기환경, 수질환경, 소음진동, 폐기물처리, 자연생태복원	산업기사 자격증 가산비율적용 : 위생사

직 령	직 류	국가기술자격법에 따른 자격증	기타 법령에 따른 자격증
시설연구	토 목	<p>기술사 : 토질 및 기초, 토목품질시험, 토목구조, 항만 및 해안, 도로 및 공항, 철도, 수자원개발, 상하수도, 농어업토목, 토목시공, 측량 및 지형공간정보, 도시계획, 조경, 지적, 지질 및 지반, 건설안전, 교통, 광해방지</p> <p>기사 : 건설재료시험, 콘크리트, 철도토목, 토목, 측량 및 지형공간정보, 도시계획, 조경, 지적, 응용지질, 건설안전, 교통, 광해방지</p> <p>산업기사 : 건설재료시험, 콘크리트, 철도토목, 토목, 측량 및 지형공간정보, 조경, 지적, 건설안전, 교통</p>	
농촌지도	농업토목	<p>기술사 : 토질 및 기초, 토목품질시험, 토목구조, 수자원개발, 상하수도, 농어업토목, 토목시공, 측량 및 지형공간정보, 조경, 지적, 지질 및 지반, 건설안전, 교통</p> <p>기사 : 건설재료시험, 토목, 측량 및 지형공간정보, 조경, 지적, 응용지질, 건설안전, 교통</p> <p>산업기사 : 건설재료시험, 토목, 측량 및 지형공간정보, 조경, 지적, 건설안전, 교통</p>	

직 령	직 류	국가기술자격법에 따른 자격증	기타 법령에 따른 자격증
시설연구	건축	기술사 : 건축전기설비, 건축구조, 건축기계설비, 건축시공, 건축품질 시험, 건설안전, 소방 기능장 : 건축일반시공, 건축목재시공 기사 : 건축설비, 건축, 실내건축, 건설안전, 소방설비 산업기사 : 건축설비, 건축일반시공, 건축, 건축목공, 실내건축, 건설안전, 소방설비	기사 자격증 가산비율적용 : 건축사
방재안전 연구	안전관리 재난관리	기사 : 방재	

비고 : 폐지된 자격증으로서 국가기술자격법령 등에 따라 그 자격이 계속 인정되는 자격증은 가산대상 자격증으로 인정한다.

[별표 9]

임용예정직렬과 전공학과 대비표 (제14조제5항 관련)

1. 과학기술직공무원 임용예정직렬과 전공학과 대비표

직 령	직 류	관 련 학 과
공 업	일반기계	기계, 자동차(자동차정비), 운전, 판금, 용접, 배관, 기관, 인쇄공업, 계량
	원 자 력	원자력, 원자력공학, 원자핵공학
	조 선	조선, 선박기계공학, 조선공학
	일반전기	전기, 전자, 원자, 통신, 물리
	섬 유	섬유, 방직, 제직, 염색, 섬유공학
	일반화학	화학(화학, 공업화학, 농화학) 공학(화학공학, 식품공학, 임산기공학, 제지공학, 요업공학, 원자력공학)
	금 속	금속(금속공업), 야금, 주물(주물, 목형주조), 판금용접
	자 원	광산, 자원개발, 지질
	산림자원	임업, 임학, 임산기공학, (농)화학, (농)생물학
	산림보호	임업, 임학, (농)생물학
농 지	산림이용	임업, 임학, 임산기공학, (농)화학

직 렬	직 류	관 련 학 과
농 업	일반농업	농업, 잠업, 연초, 제사, 원예, 특수재배, 농예, 농업경영, 농기계
	축 산	축산(학), 낙농(학), 사료(학), 수의학
	수 의	수의학
환 경	일반환경	환경관리, 환경공학, 환경학, 화학, 화학공학, 생물학
	일반해양	수산 및 해양계통의 학과
	일반수산	
	일반선박	항해(학), 통신(해양계에 한함), 통신공학(해양계에 한함), 기관(학)
	선박항해	항해(학)
해양수산	선박기관	기관(학), 기관공학, 통신(해양계에 한함)
	어 로	어로학, 항해(어선분야)학, 어업
	해양교통시설	해양학, 해양공학, 해양토목, 항해(학), 어업
	일반토목	토목(토목건설, 목공), 농업토목, 건축(건축설비)
시 설	건 축	건축(건축설비)
	지 적	지적, 해양토목, 토목(토목건설), 토목공학
	축 지	

직 렬		직 류	관 련 학 과
방송통신	통신사	전자통신학, 통신학, 전자통신학, 통신설비, 통신전송, 전자공학 통신(무선통신, 무선기술, 전기통신), 통신전자	
	통신기술		
	전송기술		
	전자통신기술		
항공	일반항공	항공정비, 항공운항학, 항공기계공학, 항공공학, 항공경영학	
	조종	항공운항학	
	정비	항공정비, 항공기계공학, 항공공학	
약무	약무	제약학, 약학, 위생제약학	
보건	보건	위생, 임상병리, 방사선, 물리치료, 치기공, 보건, 의학, 치의학	

※ 수의·지적·일반선박·선박항해·선박기관·일반항공·조종·정비·약무·간호 직류는 지방공무원 인사규칙(표준안) 별표 4에 규정된 자격증소지자에 한함

2. 지도직공무원

직렬	관 련 학 과
농 촌 지 도	농업, 농학, 농생물학, 식물보호학, 임업, 임학, 임산가공학, 잠업, 잠사학, 원예(학), 축산(학), 수의학, 낙농(학), 사료(학), 농경제학, 농가정학, 농업교육(농촌지도 전공), 농업기계, 기계공학, 농공학, 농업토목, 토목공학, 농공학, 식품가공, 영양, 식품영양, 농산제조, 농화학, 아동, 가정교육, 가정복지,
어 촌 지 도	수산경영, 증식학, 냉동학, 양식학, 수산가공, 수산, 해양

[별표 11]

연구직·지도직공무원의 과학기술직렬 전직시 전직시험면제 기준 및

직무내용이 유사한 과학기술직렬 기준표(제17조제4항 관련)

1. 연구직공무원

연구직		과학기술직	
직렬	직류	직렬	직류
공업연구	기계	공업	일반기계
			농업기계
			기계운전
	전기		일반전기
	전자		전자
	금속		금속
	섬유		섬유
	화학		화학
	물리		-
농업연구	작물	농업	일반농업
		농촌지도	농업
	농업환경	농업	일반농업
		농촌지도	농업
	작물보호	농업	일반농업
		농촌지도	식물검역
	농업경영	농업	농업
		농촌지도	농업경영
	산업곤충	농촌지도	잠업
	원예	농업	일반농업
		농촌지도	농업 원예

연구직		과학기술직		
직렬	직류	직렬	직류	
농업연구	생명유전	농업	일반농업	
	농촌생활	농업	일반농업	
		농촌지도	농촌사회	
			농촌생활	
	축산	농업	축산	
		농촌지도	축산	
	농공		공업	농업기계
			시설	농업토목
			농촌지도	농업기계
				농업토목
녹지연구	임업조경	임업	전직류	
		농촌지도	임업	
수의연구	수의	수의	수의	
해양수산연구	해양환경	환경	수질	
		해양수산	일반수산	
		어촌지도	어촌	
	수산자원	해양수산	일반수산	
		어촌지도	어촌	
	수산양식	어촌지도	어촌	
	수산공학	해양수산	어로	
		어촌지도	어촌	
	수산가공	어촌지도	어촌	
	수산경제	해양수산	일반수산	
어촌지도		어촌		
보건연구	의학	의무	일반의무	
			치무	
	약학	약무	약무	
공중보건	보건	보건		
	식품위생	식품위생		
환경연구	환경	환경	전직류	
시설연구	토목	시설	일반토목	
			농업토목	
	건축		건축	
방재안전연구	안전관리	방재안전	방재안전	
	재난관리			

2. 지도직공무원

지 도 직		과 학 기 술 직	
직 렬	직 류	직 렬	직 류
농촌지도	농 업	농 업	일반농업
		농업연구	작물
			작물보호
			농업환경
			농업경영
			원예
	농업경영	농업연구	농업경영
	임 업	녹지	전 직 류
		녹지연구	임 업
	잠 업	농업연구	산업곤충
	원 예	농업연구	원 예
	축 산	농업	축 산
		농업연구	축산
	가축위생	수 의	수 의
		수의연구	수의
	농촌사회	농업연구	농촌생활
	농업기계	공업	농업기계
		농업연구	농공
	농업토목	시설	농업토목
		농업연구	농공
농촌생활	농업연구	농촌생활	
어촌지도	어 촌	해양수산	일반수산
			어 로
		해양수산연구	전 직 류

신 · 구조문대비표

현행	개 정 안
<p>제12조 (시험위원) ① 필기시험위원은 과목마다 2명 이상으로, 면접시험(서류전형 을 포함한다)위원은 2명 이상으로 하되, 시험위원의 2분의1이상을 다른 행정기관 소속 공무원 또는 민간전문가로 하여야 한다. <u>이때, 시험위원의 2분의1이상을 다른 행정기관 소속 공무원 또는 민간전문가로 하되, 응시자격 등의 적격 여부만을 판단하는 서류전형의 시험위원을 위촉하는 경우에는 그러하지 아니한다.</u></p> <p>② ~ ④ (생략)</p>	<p>제12조 (시험위원) ① ----- ----- ----- ----- ----- - <후단 삭제></p> <p>② ~ ④ (현행과 같음)</p>
<p>제13조의3(신규임용시험의 특전) ① 삭제</p> <p>② 「국가기술자격법」 그 밖의 법령에 의한 자격증 중 “별표 7의4“에서 정한 자격증을 소지한 사람이 6급 이하(연구사·지도사를 포함한다)공무원 신규임용시험(경력경쟁임용시험등의 경우에는 필기시험을 실시하는 경우에 한하며, “별표 4“에서 정한 직류와 법 제27조제2항제2호에 따른 경력경쟁임용시험등의 경우를 제외한다)에 응시하는 경우에는 필기시험의 각 과목별 득점에 그 시험과목의 만점의 5퍼센트 이내를 최고점으로 별표 7의3의 비율에 의한 점수를 가산한다. 이</p>	<p>제13조의3(신규임용시험의 특전)</p> <p>② ----- ----- ----- ----- ----- ----- ----- ----- ----- ----- -----</p>

현행	개정안
<p>경우 2개 이상의 자격증이 중복되는 경우에는 본인에게 유리한 것 하나만을 가산한다. <u>다만, 임용권자가 정하는 자격증 소지자가 전문경력관 신규임용시험에 응시하는 경우(필기시험에 한하며, 법 제27조제2항제2호에 따른 경력경쟁임용시험 등의 경우는 제외한다) 필기시험의 각 과목별 득점에 그 시험과목의 만점의 5퍼센트 이내를 최고점으로 임용권자가 정하는 비율에 따른 점수를 가산한다.</u></p> <p>③ 삭 제</p> <p>④ (생 략)</p> <p>제17조 (전직시험의 응시자격 및 면제) ① ~ ③ (생 략)</p> <p>④ 영 제29조제5호에 따라 연구직 공무원이 <u>기술직공무원</u>으로 전직할 경우 전직시험을 면제할 수 있는 직무내용이 유사한 직렬은 “별표 11”과 같다.</p> <p><u>〈신 설〉</u></p>	<p>----- ----- <u>〈단서 삭제〉</u></p> <p>③ (현행과 같음)</p> <p>④ (현행과 같음)</p> <p>제17조 (전직시험의 응시자격 및 면제) ① ~ ③ (현행과 같음)</p> <p>④ ----- <u>과학기술직공무원</u>----- ----- -----.</p> <p><u>제30조(자녀 양육 공무원 등의 인사관리 우대) ① 영 제27조의7제4항제2호에 따라 육아 또는 모성보호를 위해 공무원이 다른 지방자치단체의 공무원과 상호 교류하여 전출제한기간 내에도 전출될 수 있는 경우는 다음 각 호와 같다.</u></p> <p>1. 8세 이하 또는 초등학교 2학년 이하</p>

현행	개정안
	<p><u>자녀를 양육하기 위하여 필요한 경우</u></p> <p>2. <u>임신 중인 공무원의 모성보호 등을 위하여 필요한 경우</u></p> <p>② 영 제27조제4항제4호에 따라 공무원이 육아 또는 모성보호를 위하여 필수보직기간 내에도 전보할 수 있는 경우는 다음 각 호와 같다.</p> <p>1. 8세 이하 또는 초등학교 2학년 이하 <u>자녀를 양육하기 위하여 필요한 경우</u></p> <p>2. <u>임신 중인 공무원의 모성보호를 위하여 필요한 경우</u></p> <p>3. 그 밖에 육아 또는 모성보호를 위해 <u>필요하다고 특별히 인정하는 경우</u></p>

경상북도 공고 제2026-116호

정보통신공사업 신규등록 공고

정보통신공사업법 제14조에 의거 정보통신공사업을 신규등록하고 같은 법 제72조 및 같은 법 시행령 제55조의 규정에 의거 다음과 같이 공고 합니다.

2026년 1월 15일

경 상 북 도 지 사

등록번호 (사업자등록번호)	상호 (대표자)	영업 소재지	등록일자
540540 (599-88-02210)	주식회사 오션하이브 (원성재)	경상북도 포항시 남구 운하로 266, 505호(송도동))	2026.01.13.

끝.

경상북도 공고 제2026-117호

정보통신공사업 신규등록 공고

정보통신공사업법 제14조에 의거 정보통신공사업을 신규등록하고 같은 법 제72조 및 같은 법 시행령 제55조의 규정에 의거 다음과 같이 공고 합니다.

2026년 1월 15일

경 상 북 도 지 사

등록번호 (사업자등록번호)	상호 (대표자)	영업 소재지	등록일자
540539 (157-86-00654)	(주)에스엔케이 (김상현)	경상북도 울진군 죽변면 매정길 143-1, 102호	2026.01.13.

끝.



시 군

고 시

경산시 고시 제2026-4호

경산도시계획시설(폐기물처리시설-소각시설)사업 실시계획(변경)인가 고시

경산도시계획시설사업(폐기물처리시설-소각시설)에 대하여 「국토의 계획 및 이용에 관한 법률」 제88조의 규정에 따른 실시계획(변경) 인가하고, 같은 법 제91조 및 같은 법 시행령 제100조에 따라 다음과 같이 고시합니다. 관계도서는 경산시청 도시과 및 환경시설사업소에 비치하여 일반인에게 보입니다.

2026년 1월 15일

경 산 시 장

1. 사업시행지의 위치(변경없음) : 경상북도 경산시 용성면 용산리 산38번지
일원

2. 사업의 종류 및 명칭(변경없음)

- 종 류 : 폐기물처리시설
- 명 칭 : 소각시설

※ 사업명 : 경산시 자원회수시설 증설 민간투자사업

3. 사업의 면적 및 규모

- 시설결정면적 : 104,536㎡
- 시설시행면적 : 104,536㎡
- 건축 면적 : 기정 - 9,041,83㎡
 변경 - 9,883.86㎡(증 842.03㎡)
- 건축연면적 : 17,001.92㎡
- ※ 건축면적 기재사항 정정
- 재활용품 선별동 : 기정 - 1,693.86㎡
 변경 - 2,535.89㎡(증 842.03㎡)

4. 사업시행자의 성명 및 주소(변경없음)

- 성 명 : 경산시장
- 주 소 : 경산시 남매로 159

5. 사업의 기간 : 기정 : 실시계획인가일로부터 ~ 2025 12. 31일까지.

 변경 : 실시계획인가일로부터 ~ 2026. 12. 31일까지.

6. 실시계획(변경)인가 사유

- 사업기간 연장 및 건축면적 기재사항 정정

7. 수용 또는 사용할 토지 또는 건물의 소재지·지번·지목·면적, 소유권과 소유권 외의 권리의 명세 및 그 소유자·권리자의 성명·주소

일련 번호	소재지	지번	지목	면적(m ²)		토 지 소 유 자		관 계 인			비고 (지분)
				공부 면적	편입 면적	성명	주 소	성명	주소	권리의 종류 및 내용	
	계(4필지)			104,536	104,536						
1	경산시 용성면 용산리	247	잡	42,232	42,232	경산시	경산시 남매로 159				
2	경산시 용성면 용산리	산38	임	15,975	15,975	경산시	경산시 남매로 159				
3	경산시 용성면 용산리	산38-2	임	45,832	45,832	경산시	경산시 남매로 159				
4	경산시 용성면 용산리	467-4	도	497	497	경산시	경산시 남매로 159				

경산시 고시 제2026-7호

경산도시계획시설(도로-소로3-와15호선)사업 실시계획인가 고시

경산도시계획시설(도로-소로3-와15호선)사업에 대하여 「국토의 계획 및 이용에 관한 법률」 제88조 및 제91조 규정에 따라 실시계획인가하고 다음과 같이 고시합니다. 관계 도서는 경산시청 도시과에 비치하여 일반인에게 보입니다.

2026년 1월 15일

경 산 시 장

1. 사업시행지의 위치 : 경산시 와촌면 박사리 789-2번지 일원

2. 사업의 종류 및 명칭

- 종 류 : 도로
- 명 칭 : 소로3-와15호선

※ 박사~대한간 도로 확포장공사

3. 사업규모

- 시설결정면적 : L=1,050.0m, B=6.5m
- 시설시행면적 : L=1,050.0m, B=6.5m

4. 사업시행자의 성명 및 주소

- 성 명 : 경산시장
- 주 소 : 경산시 남매로 159

5. 사업기간

- 실시계획인가일로부터 ~ 2026년 12월 31일까지

6. 실시계획인가 사유

- 박사~대한간 도로 확포장공사를 개설함으로 이 지역의 원활한 교통 소통과 이용자들의 교통불편을 해소하고 농촌의 주거환경개선에 기여하고자 함.

7. 수용 또는 사용할 토지 또는 건물의 소재지·지번·지목·면적, 소유권과

소유권 외의 권리의 명세 및 그 소유자·권리자의 성명·주소 : 별첨

편 입 용 지 조 서

일련 번호	토지소재지			지목	공부면적 (㎡)	편입면적 (㎡)	소유자(등기부등본, 토지대장)		비고
	읍면	동 리	지번				성명	주 소	
1	외촌	박사	789 - 27	천	3,238	256	국(건설부)		
2	외촌	박사	792	도	8,820	14	국(기획재정부)		
3	외촌	박사	789 - 116	목	40	40	경산시		
4	외촌	박사	789 - 2	천	1,651	37	경산시		
5	외촌	박사	789 - 113	목	59	59	경산시		
6	외촌	박사	789 - 114	목	34	34	경산시		
7	외촌	박사	789 - 115	목	37	37	경산시		
8	외촌	신한	594 - 31	천	66	66	경산시		
9	외촌	신한	594 - 26	천	174	118	국(건설부)		
10	외촌	신한	594 - 32	목	42	42	경산시		
11	외촌	신한	594 - 33	목	4	4	경산시		

일련 번호	토지소재지			지목	공부면적 (㎡)	편입면적 (㎡)	소유자(등기부등본, 토지대장)			비고
	읍면	동 리	지번				성명	주 소	소	
12	외촌	신한	170 - 3	전	13	13	경산시			
13	외촌	신한	604	구	4,526	448	국(농림축산식품부)			
						174				
14	외촌	신한	604 - 1	도	879	80	국(기획재정부)			
15	외촌	신한	168 - 2	답	9	9	최 * 원	대구시 북구 학정로 110길		
16	외촌	신한	168 - 1	답	5	5	최 * 원	대구시 북구 학정로 110길		
17	외촌	신한	168 - 3	답	399	399	최 * 원	대구시 북구 학정로 110길		
18	외촌	신한	167 - 3	답	475	475	경산시			
19	외촌	신한	167 - 2	답	56	56	경산시			
20	외촌	신한	609	도	53	43	국(건설부)			
21	외촌	신한	81 - 7	목	63	19	경산시			
22	외촌	신한	81 - 10	목	4	4	경산시			
23	외촌	신한	90 - 4	답	312	312	경산시			

일련 번호	토지소재지			지목	공부면적 (㎡)	편입면적 (㎡)	소유자(등기부등본, 토지대장)		비고
	읍면	동 리	지번				성명	주 소	
24	외촌	신한	90	3	답	67	경산시		
25	외촌	신한	92	- 3	과	40	남 * 태	경산시 진량읍 대구대로	
26	외촌	신한	92	1	답	14	경산시		
27	외촌	신한	93	3	답	23	경산시		
28	외촌	신한	93	4	구	278	한국농어촌공사	경기도 의왕시 포일동 487	
29	외촌	신한	94	5	구	5	정 * 문 외1명	경산시 외촌면 신한리 299	
30	외촌	신한	94	3	답	6	경산시		
31	외촌	신한	167	1	답	20	경산시		
32	외촌	신한	166	- 2	답	78	경산시		
33	외촌	신한	166	1	답	15	경산시		
34	외촌	신한	134	1	답	45	경산시		
35	외촌	신한	134	2	답	313	경산시		
36	외촌	신한	164	8	답	5	경산시		

일련 번호	토지소재지			지목	공부면적 (㎡)	편입면적 (㎡)	소유자(등기부등본, 토지대장)		비고
	읍면	동 리	지번				성명	주 소	
37	외촌	신한	164	10	92	92	경산시		
38	외촌	신한	135	6	817	107	한국농어촌공사	경기도 의왕시 포일동 487	
39	외촌	신한	164	- 9	76	76	경산시		
40	외촌	신한	164	- 7	26	26	경산시		
41	외촌	신한	135	- 5	23	23	경산시		
42	외촌	신한	135	- 3	8	8	경산시		
43	외촌	신한	136	- 1	112	112	경산시		
44	외촌	신한	137	- 1	219	219	경산시		
45	외촌	신한	138	- 1	73	73	경산시		
46	외촌	신한	139	- 1	234	234	경산시		
47	외촌	신한	140	- 1	217	217	경산시		
48	외촌	신한	141	- 1	282	282	경산시		
49	외촌	신한	142	- 1	203	203	경산시		

일련 번호	토지소재지			지목	공부면적 (㎡)	편입면적 (㎡)	소유자(등기부등본, 토지대장)			비고
	읍면	동 리	지번				성명	주 소	소	
50	외촌	신한	143 - 1	답	358	358	경산시			
51	외촌	신한	144 - 1	답	416	416	경산시			
52	외촌	신한	145 - 1	답	262	262	경산시			
53	외촌	신한	133 - 1	답	29	29	경산시			
54	외촌	신한	133 - 2	답	323	323	경산시			
55	외촌	신한	607	도	1,005	790	국(건설부)			
56	외촌	신한	132 - 2	답	88	88	경산시			
57	외촌	신한	132 - 1	답	7	7	경산시			
58	외촌	신한	131 - 1	답	143	143	경산시			
59	외촌	신한	130	과	7	7	경산시			
60	외촌	신한	129	답	22	22	경산시			
61	외촌	신한	129	과	173	173	경산시			
62	외촌	신한	129	답	397	397	경산시			

일련 번호	토지소재지			지목	공부면적 (㎡)	편입면적 (㎡)	소유자(등기부등본, 토지대장)		비고
	읍면	동 리	지번				성명	주 소	
63	외촌	신한	311	1	303	303	우 * 수	경산시 외촌면 신한리	
64	외촌	신한	312	- 2	92	92	우 * 수	경산시 외촌면 신한리	
65	외촌	신한	313	- 1	51	51	경산시		
66	외촌	신한	119	3	15	15	김 * 북	경북 청도군 화양읍 오부실길	
67	외촌	신한	119	1	38	38	경산시		
68	외촌	신한	606		1,207	5	국(건설부)		
						132			
69	외촌	신한	118	2	289	289	경산시		
70	외촌	신한	375	- 4	644	644	경산시		
71	외촌	신한	375	- 5	301	301	경산시		
72	외촌	신한	375	- 6	102	102	나 * 인	대구시 서구 원대동	
73	외촌	신한	377	- 1	688	688	경산시		
74	외촌	신한	376	- 1	89	89	황 * 신	달성군 공산면 신무동	
75	외촌	신한	산35	- 2	514	514	경산시		

일련 번호	토지소재지			지목	공부면적 (㎡)	편입면적 (㎡)	소유자(등기부등본, 토지대장)		비고
	읍면	동 리	지번				성명	주 소	
76	외촌	신한	산34 - 4	임	1,112	1,112	경산시		
77	외촌	신한	산34 - 5	임	3	3	박 * 호 외1명	경북 경산시 하양읍 하양로33길	
78	외촌	대한	산1 - 2	임	386	386	경산시		
79	외촌	대한	53 - 1	임	255	255	경산시		
80	외촌	대한	54 - 1	임	121	121	경산시		
81	외촌	대한	55 -	임	195	195	경산시		
82	외촌	대한	56 - 1	임	76	76	경산시		
83	외촌	대한	592 -	구	770	109	국(농림축산식 품부)		
84	외촌	대한	593 -	도	3,613	149	국(건설부)		
85	외촌	대한	35 - 3	답	34	34	경산시		
86	외촌	대한	52 - 1	답	226	226	경산시		
87	외촌	대한	59 - 2	답	66	66	경산시		
88	외촌	대한	59 - 1	답	29	29	경산시		
89	외촌	대한	58 - 3	답	1,336	1,336	경산시		

일련 번호	토지소재지			지목	공부면적 (㎡)	편입면적 (㎡)	소유자(등기부등본, 토지대장)		비고
	읍면	동 리	지번				성명	주 소	
90	외촌	대한	62	3	답	699	경산시		
91	외촌	대한	58	2	답	448	경산시		
92	외촌	대한	63	4	도	63	경산시		
93	외촌	대한	62	2	도	36	경산시		
94	외촌	신한	377	2	구	1,613	국(농림축산식품부)		
계					94 필지	17,294			

경산시 고시 제2026-8호

경산도시계획시설(도로-소로3-진a1호선)사업 실시계획(변경)인가 고시

경산도시계획시설(도로-소로3-진a1호선)사업에 대하여 「국토의 계획 및 이용에 관한 법률」 제88조 및 제91조 규정에 따라 실시계획(변경)인가하고 다음과 같이 고시합니다.
관계도서는 경산시청 도시과에 비치하여 일반인에게 보입니다.

2026년 1월 15일

경 산 시 장

1. 사업시행지의 위치(변경없음) : 경산시 진량읍 선화리 1128-2번지 일원

2. 사업의 종류 및 명칭(변경없음)

- 종 류 : 도로
- 명 칭 : 소로3-진a1호선

※ 진량읍 선화3리 도시계획도로(소로3-진a1호선) 개설공사

3. 사업규모(변경없음)

- 시설결정면적 : L=467.0m, B=6.0m
- 시설시행면적 : L=259.0m, B=6.0m

4. 사업시행자의 성명 및 주소(변경없음)

- 성 명 : 경산시장
- 주 소 : 경산시 남매로 159

5. 사업기간

- 기정 : 실시계획인가일로부터 ~ 2025년 12월 31일까지
- 변경 : 실시계획인가일로부터 ~ 2027년 12월 31일까지

6. 실시계획(변경)인가 사유

- 보상협의 지연에 따른 사업기간 연장

7. 공공시설 등의 귀속 및 양도에 관한 사항 : 해당없음**8. 수용 또는 사용할 토지 또는 건물의 소재지·지번·지목·면적, 소유권과**

소유권 외의 권리의 명세 및 그 소유자·권리자의 성명·주소 : 별첨

편 입 용 지 조 서

번호	소 재 지			지목	면 적(m ²)			소유자	
	읍	리	지 번		공부	당초 편입	변경 편입	주소	성 명
계					28,143	1,634	1,634		
1	진량	선화	1128-2	도	799	3	3		경 산 시
2	진량	선화	1128-4	답	52	47	47		경 산 시
3	진량	선화	1138-2	답	91	91	91		경 산 시
4	진량	선화	1168-1	답	13	13	13		경 산 시
5	진량	선화	1506	도	873	32	32		국(국토교 통부)
6	진량	선화	1507	구	2,706	242	242		국(농림축 산식품부)
7	진량	선화	1139-5	과	78	78	78		경 산 시
8	진량	선화	1139-6	과	10	10	10		경 산 시
9	진량	선화	1140-7	장	112	112	-	대구광역시 달성군 옥포읍 비슬로	주식회사* ***
10	진량	선화	1140-7	장	97	-	97	대구광역시 달성군 옥포읍 비슬로	주식회사* ***
11	진량	선화	1140-8	장	15	-	15	대구광역시 달성군 옥포읍 비슬로	주식회사* ***
12	진량	선화	1158-4	임	356	8	8		경 산 시
13	진량	선화	1173-7	답	3	3	3		경 산 시
14	진량	선화	1495-1	구	3,952	12	12		국(농림축 산식품부)
15	진량	선화	1505-2	도	155	40	40		국(국토교 통부)
16	진량	선화	1168-2	답	47	31	31		경 산 시
17	진량	선화	1167-18	답	11	1	1		경 산 시

번호	소 재 지			지목	면 적(m ²)			소유자	
	읍	리	지 번		공부	당초 편입	변경 편입	주소	성 명
18	진량	선화	1167-21	답	97	40	40		경 산 시
19	진량	선화	1508	도	155	155	155		국(국토교 통부)
20	진량	선화	1167-20	답	33	2	2		경 산 시
21	진량	선화	1167-13	답	49	44	44		경 산 시
22	진량	선화	1166-12	도	4	3	3		경 산 시
23	진량	선화	1166-20	전	14	4	4		경 산 시
24	진량	선화	1166-6	종	720	3	3	서울특별시 강남구 테헤란로	재단법인 기독교대한 **** 유지재단
25	진량	선화	1166-22	종	4	4	4		경 산 시
26	진량	선화	1166-23	도	20	20	20		경 산 시
27	진량	선화	1165-1	임	5	5	5		경 산 시
28	진량	선화	1165-2	임	189	189	189		경 산 시
29	진량	선화	1474-57	도	17,369	385	385		국(국토교 통부)
30	진량	선화	1159-8	임	57	57	-	대구광역시 수성구 달구벌대로	곽*희 외 1인
31	진량	선화	1159-10	임	35	-	35		경 산 시
32	진량	선화	1159-11	임	22	-	22	대구광역시 수성구 달구벌대로	곽*희 외 1인

경산시 고시 제2026-11호

경산 도시계획시설(공원) 사업 실시계획 폐지, 도시관리계획(공원) 결정 실효 및 지형도면 고시

경산시 고시 제2020-83호, 제2024-182호로 실시계획인가 고시된 도시계획시설(정평2공원)사업 및 경산시 고시 제2020-84호, 제2024-188호로 실시계획인가 고시된 도시계획시설(동서1공원) 사업에 대하여 「국토의 계획 및 이용에 관한 법률」 제91조에 따라 실시계획 폐지 고시하고, 같은 법 제88조제9항에 의하여 도시계획시설(공원)의 결정이 실효되었기에 이를 고시하고 「토지이용규제 기본법」 제8조의 규정에 따라 지형도면을 고시합니다.

2026년 1월 15일

경 산 시 장

1. 실시계획 폐지 사항

가. 실시계획인가 폐지 대상

시설명	사업명	위치	사업규모	사업시행자의 성명 및 주소	사업기간	비고
정평2공원	정평2공원	경산시 정평동 21-1번지 일원	1,500㎡	경산시장 (경산시 남매로 159)	2020.06.04. ~ 2024.12.31.	경산시 고시 제2020-83호 (2020.6.8.)
	정평2어린이공원 조성사업				실시계획인가일 ~ 2026.12.31.	경산시 고시 제2024-182호 (2024.12.19.)
동서1공원	동서1공원	경산시 하양읍 동서리 523-1번지 일원	2,900㎡		2020.06.04. ~ 2024.12.31.	경산시 고시 제2020-84호 (2020.6.8.)
	동서1어린이공원 조성사업				실시계획인가일 ~ 2026.12.31.	경산시 고시 제2024-188호 (2020.12.23.)

※ 수용·사용할 토지·건물 사항 : 실시계획 참고

나. 실시계획인가 폐지 사유

- 「국토의 계획 및 이용에 관한 법률」 제88조제7항에 따라 실시계획고시일로부터 5년 이내에 「공익사업을 위한 토지 등의 취득 및 보상에 관한 법률」 제28조제1항에 따른 재결신청을 하지 아니하여 실시계획 효력 상실

다. 실시계획인가 폐지일자 : 2025년 6월 4일

2. 도시관리계획(공원) 결정(실효) 사항

가. 도시관리계획 결정(변경) 조서

1) 공원 결정(실효) 조서

구분	도면 표시 번호	공원명	시설의 종류	위치	면적(m ²)			최 초 결정일	비고
					기정	변경	변경후		
폐지	24	정평2공원	어린이 공원	경산시 정평동 21-1번지 일원	1,500	감)1,500	-	경상북도고시제 289호 (1985.12.19.)	
폐지	45	동서1공원	어린이 공원	경산시 하양읍 동서리 523-1번지 일원	2,900	감)2,900	-	경상북도고시제 14호 (1988.01.21.)	

■ 공원 변경 사유서

도면표시번호	공원명	변경내용	변 경 사 유
24	정평2공원	• 공원 폐지	• 실시계획 폐지에 따른 도시계획시설사업 미시행 시설 실효
45	동서1공원	• 공원 폐지	• 실시계획 폐지에 따른 도시계획시설사업 미시행 시설 실효

나. 도시계획시설 실효 사유

- 실시계획 폐지에 따른 도시계획시설 결정 폐지

다. 도시계획시설 실효일자 : 2025년 6월 4일

3. 도시관리계획 결정(변경) 도면 및 지형도면 등 : 게재 생략

※ 「토지이용규제 기본법」 제8조에 따른 지형도면 등은 토지이용규제정보서비스 (<http://www.eum.go.kr>) 에서 열람이 가능함.

4. 관계도서는 경산시 도시과(☎ 053-810-5512)에 비치하고 이해관계인 및 일반인에게 보입니다.

청도군 고시 제2026-2호

풍각농공단지 개발실시계획(변경) 승인 고시

산업입지 및 개발에 관한 법률 제13조의4, 제19조 및 같은법 시행령 제23조 규정에 의거 풍각농공단지 개발실시계획(변경)을 승인하고, 같은 법 제19조의2 및 같은법 시행령 제23조의2 규정에 의거 다음과 같이 변경 고시합니다.

2026년 1월 15일

청 도 군 수

1. 사업의 명칭(변경없음)

- 풍각농공단지

2. 사업시행자의 성명(변경없음)

- 성 명 : 청도군수
- 주 소 : 경상북도 청도군 화양읍 청화로 70

3. 사업의 목적(변경없음)

- 지역의 균형개발로 도,농간 소득격차 해소
- 농외소득 증대로 지역경제 활성화

4. 사업시행자의 위치 및 면적(정정)

- 위 치 : 경상북도 청도군 풍각면 봉기리 1100번지 일원
- 면 적 : 251,962㎡ → 251,961.3㎡ ※ 소수점 표기에 따른 정정

5. 사업의 시행방법 및 시행기간(변경없음)

- 시행방법 : 공영개발
- 시행기간 : 1990. 12. 4. ~ 1993. 3. 16. (준공된 산업단지)

6. 토지이용계획 및 주요기반시설계획(정정)

가. 토지이용계획(정정)

구 분	면 적(㎡)			구성비 (%)	비 고
	기정	변경	변경후		
계	251,962	감)0.7	251,961.3	100.0	소수점 표기에 따른 정정
산업시설용지	200,008	감)0.5	200,007.5	79.4	
지원시설용지	4,124	감)0.1	4,123.9	1.6	
공공시설용지	47,830	감)0.1	47,829.9	19.0	
도 로(사면포함)	33,831	감)0.7	33,830.3	13.4	
오폐수처리장	8,322	증)0.4	8,322.4	3.3	
단지외 시설등	5,677	증)0.2	5,677.2	2.3	

나. 주요기반시설계획(변경없음) - 생략

7. 주요유치업종(변경)

가. 주요 유치업종(변경)

한국표준산업분류상의 유치업종			비 고
중분 류	업 종		
	기 정	변 경	
C10	음·식료품 제조업	식료품 제조업	
C11	-	음료 제조업	한국산업표준분류 개정에 따른 업종 재분류
C13	섬유제품 제조업	섬유제품 제조업	
C14	봉제의복 제조업	의복 및 모피제품 제조업	
C16	목재 및 나무제품 제조업	목재 및 나무제품 제조업	
C17	골판지, 종이용기 및 기타종이제품 제조업	펄프, 종이 및 종이제품 제조업	
C20	화학물질 및 화학제품 제조업	화학물질 및 화학제품 제조업	
C22	플라스틱 제품 제조업	고무제품 및 플라스틱 제품 제조업	
C23	비금속 광물제품 제조업	비금속 광물제품 제조업	
C25	조립금속제품 제조업	금속가공제품 제조업	
C26	전자부품, 컴퓨터, 영상, 음향 및 통신장비 제조업	전자부품, 컴퓨터, 영상, 음향 및 통신장비 제조업	
C27	의료, 정밀, 광학기기 및 시계 제조업	의료, 정밀, 광학기기 및 시계 제조업	
C28	전기장비 제조업	전기장비 제조업	
C30	자동차 및 트레일러 제조업	자동차 및 트레일러 제조업	
C31	기타 운송장비 제조업	기타 운송장비 제조업	
C33	-	기타 제품 제조업	금회 업종 추가
D35	-	태양에너지발전업(임주업체 지분에 한함)	금회 업종 추가
L68	-	부동산업(부동산임대업 L6811에 한함)	금회 업종 추가

나. 업종별 배치계획(추가)

업 종 배 치		면적(㎡)	구성비(%)	
A1	C10	식료품 제조업	200,007.5	100.0
	C11	음료 제조업		
	C13	섬유제품 제조업		
	C14	의복 및 모피제품 제조업		
	C16	목재 및 나무제품 제조업		
	C17	펄프, 종이 및 종이제품 제조업		
	C20	화학물질 및 화학제품 제조업		
	C22	고무제품 및 플라스틱 제품 제조업		
	C23	비금속 광물제품 제조업		
	C25	금속가공제품 제조업		
	C26	전자부품, 컴퓨터, 영상, 음향 및 통신장비 제조업		
	C27	의료·정밀·광학기기 및 시계 제조업		
	C28	전기장비 제조업		
	C30	자동차 및 트레일러 제조업		
	C31	기타 운송장비 제조업		
C33	기타제품 제조업			

※ 태양에너지발전업 및 부동산임대업은 전체 블록에서 배치가능

8. 군관리계획 결정에 대한 「국토의 계획 및 이용에 관한 법률 시행령」 제25조 제6항 각호의 사항(변경없음) : 생략

9. 지형도면 고시 (변경없음) : 생략

- 토지이용규제기본법 제8조에 의한 지형도면 등은 토지이용규제정보시스템 (<http://www.eum.go.kr>)에서 열람이 가능

10. 관련도서 열람방법

- 관계도서는 청도군 새마을경제과(☎054-370-6234)에 비치하여 일반인에게 열람가능 합니다.



시 군

공 고

의성군 공고 제2026-54호

의성 군계획시설(폐기물처리 및 재활용시설)사업 실시계획(변경)인가를 위한 열람공고

의성군 다인면 용무리 594번지 일원에 군계획시설(폐기물처리 및 재활용시설)사업 실시계획 변경을 위하여 「국토의 계획 및 이용에 관한 법률」 제90조 및 같은 법 시행령 제99조의 규정에 의거 다음과 같이 관계서류의 열람을 실시하오니, 본 사업의 시행에 대하여 의견이 있는 토지소유자 및 이해관계인은 열람기간 내 의견서를 제출하여 주시기 바랍니다.

2026년 1월 15일

의 성 군 수

1. 사업시행지의 위치 : 의성군 다인면 용무리 594번지 일원

2. 사업의 종류 및 명칭

가. 종 류 : 군계획시설(폐기물처리 및 재활용시설)사업

나. 명 칭 : 다인폐기물매립시설 조성사업

3. 사업의 규모

가. 군계획시설 결정면적 : 65,261㎡ → 65,302.1㎡ (증 41.1㎡)

나. 실시계획인가 면적 : 54,225㎡ → 52,669.1㎡ (감 1,555.9㎡) (1단계 매립사업)

4. 사업시행자의 성명 및 주소

가. 성 명 : 의성군수

나. 주 소 : 의성군 의성읍 군청길 31

5. 사업의 착수 및 준공예정일 : 2024년 1월 29일부터 ~ 2026년 12월 31일까지

**6. 수용 또는 사용할 토지 또는 건물의 소재지·지번·지목 및 면적,
소유권과 소유권외의 권리의 명세 및 그 소유자·권리자의 성명·주소**
: 붙임과 같음

7. 열람의 일시 및 장소

가. 열람기간 : 2026. 01. 15. ~ 2026. 01. 30.까지 (14일 이상, 국·공휴일 제외)

나. 열람장소 : 의성군청 안전환경국 농촌활력과

다. 관계서류 : 개제생략(열람장소에 비치)

**8. 기타 자세한 사항은 의성군청 안전환경국 농촌활력과(☎054-830-6344)
로 문의하시기 바랍니다.**

[붙임] 수용 또는 사용할 토지 또는 건축물의 소재지·지번·지목 및 면적, 소유권과 소유권외의 권리의 명세 및 그 소유자·권리자의 성명·주소

【 지적분할 및 원형지(묘지) 제척 】

일련 번호	소재지	지번		지목	공부면적 (㎡)	편입면적(㎡)			소유자		비고
		기정	변경			기정	변경	변경후	주소	성명	
		기정:31필지, 변경:31필지			53,138	54,225	감) 1,087	53,138			
1	다인면 용무리	산86	산86-3	임	15,286	16,324	감) 1,038	15,286	-	의성군	
2	다인면 용무리	산88	산88-3	임	548	443	증) 105	548	-	의성군	
3	다인면 용무리	산90	산90	임	793	793	-	793	-	의성군	
4	다인면 용무리	산134	산134-1	구	2,087	2,290	감) 203	2,087	-	의성군	
5	다인면 용무리	589	589-1	답	81	81	-	81	-	의성군	
6	다인면 용무리	590	590-1	답	1,719	1,713	증) 6	1,719	-	의성군	
7	다인면 용무리	591	591	답	2,283	2,283	-	2,283	-	의성군	
8	다인면 용무리	592	592	답	1,079	1,079	-	1,079	-	의성군	
9	다인면 용무리	593	593	전	1,160	1,160	-	1,160	-	의성군	
10	다인면 용무리	594	594	답	2,433	2,433	-	2,433	-	의성군	
11	다인면 용무리	595	595	답	1,385	1,385	-	1,385	-	의성군	
12	다인면 용무리	969	969-1	전	46	47	감) 1	46	-	의성군	
13	다인면 용무리	970	970-1	답	310	309	증) 1	310	-	의성군	
14	다인면 용무리	980	980-2	구	713	713	-	713	-	의성군	
15	다인면 용무리	983	983	임	1,137	1,137	-	1,137	-	의성군	

일련 번호	소재지	지번		지목	공부면적 (㎡)	편입면적(㎡)			소 유 자		비고
		기정	변경			기정	변경	변경후	주 소	성 명	
16	다인면 용무리	984	984-2	도	196	198	감) 2	196	-	의성군	
17	다인면 용무리	985	985	답	1,074	1,074	-	1,074	-	의성군	
18	다인면 용무리	986	986	답	499	499	-	499	-	의성군	
19	다인면 용무리	987	987	답	1,484	1,484	-	1,484	-	의성군	
20	다인면 용무리	988	988-1	답	1,998	1,976	증) 22	1,998	-	의성군	
21	다인면 용무리	989	989-1	답	115	115	-	115	-	의성군	
22	다인면 용무리	990	990-2	답	1,582	1,563	증) 19	1,582	-	의성군	
23	다인면 용무리	991	991	답	2,106	2,106	-	2,106	-	의성군	
24	다인면 용무리	992	992	답	2,334	2,334	-	2,334	-	의성군	
25	다인면 용무리	993	993	답	1,527	1,527	-	1,527	-	의성군	
26	다인면 용무리	994	994	답	2,162	2,162	-	2,162	-	의성군	
27	다인면 용무리	995	995	답	2,149	2,149	-	2,149	-	의성군	
28	다인면 용무리	996	996	전	2,301	2,301	-	2,301	-	의성군	
29	다인면 용무리	997	997	답	787	787	-	787	-	의성군	
30	다인면 용무리	998	998	임	215	215	-	215	-	의성군	
31	다인면 용무리	1051	1051-2	구	1,549	1,545	증) 4	1,549	-	의성군	

【 확정측량 결과반영 】

번호	소재지	지번	지목	공부면적 (㎡)	편입면적 (㎡)	소유자		비고
						주소	성명	
	1필지			52,669.1	52,669.1			
1	다인면 용무리	1219	잡	52,669.1	52,669.1	-	의성군	



기 타

지시사항

도지사 지시사항

- 2026. 1. 6.(화) 간부회의 시 -

관리번호	지 시 내 용	담당부서 (협조부서)
2026-2	<ul style="list-style-type: none"> ○ 산불 예방 및 조기 진화를 위한 ‘산불 특별 대책’을 마련할 것. - 주민들을 대상으로 산불 예방 홍보·계도 활동을 강화할 것. - 악천후, 야간에도 산불 진화가 가능하도록 관련 기술개발 지원 등 적극 검토할 것. - 산불 빈번 발생 시군에 대한 책임 강화 방안을 강구할 것. 	산림정책과 (산불대응과) (재난관리과)
훈 시	<ul style="list-style-type: none"> ○ 분야별 성과 확인 평가 및 개선방안 적극 도출 - 중앙정부 주요 시책을 잘 파악하여 대응할 것. - 성과에 대해 엄정 평가하고, 도민이 체감할 수 있도록 홍보 대책을 병행 추진할 것. 	전 부서