

경북 통계 웹진

2015년 4월 창간호 | 계간발행 | <http://stat.gb.go.kr>

발간사

경상북도 법무통계담당관 최병호

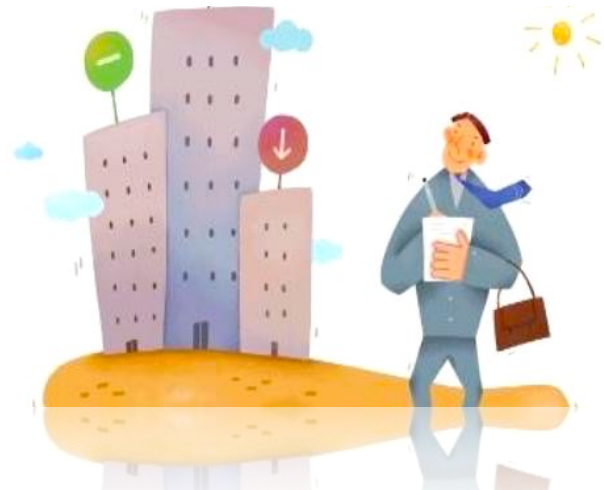
지역통계가 전국통계에 비해 가진 수나 다양성에서 부족하다고 합니다. 중앙위주 산업화 과정에서 전국통계가 우선적으로 개발된 측면도 있지만, 지역통계의 홍보부족과 제공방법의 미비도 한 원인이라고 생각합니다.

경북통계웹진은 그간 책자형태로만 제공하던 것을 탈피하고 인터넷 시대에 맞게 홈페이지를 통한 다양한 정보를 제공키 위해 기획되었습니다. 글자는 줄이고 그래프는 늘려 쉽게 내용을 이해할 수 있도록 체제를 바꾸어 보았습니다.

이번 호는 최근 이슈화되고 있는 창업이 주제입니다. 베이비부머의 자영업 진입과 업종별 경쟁 심화로 인한 폐업증가 등 창업에 따른 도내 사업체의 변동양상을 최근년도 '경상북도 사업체조사' 원자료를 이용하여 분석하였습니다.

분석 결과는 도내에서도 50대 창업자에 의한 음식·소매점 증가와 이로 인한 업종내 사업체 소멸이 동시에 진행되고 있음을 나타냅니다. 자영업자가 전체 취업자의 10%를 차지하고 있는 도의 현실에서 창업을 통한 일자리 창출과 지역경제 활성화를 위해 사회적으로 바람직한 창업으로 유도가 필요한 시점인 것 같습니다.

경북통계웹진은 앞으로 분기별로 발간될 예정입니다. 많은 이용을 바랍니다*



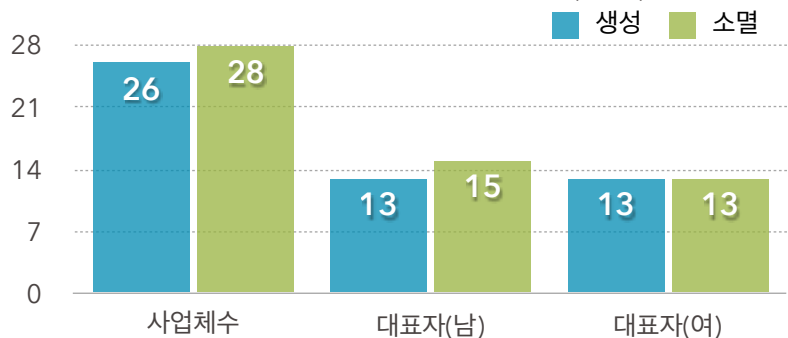
경상북도 사업체 생성 및 소멸현황

경상북도에서는 한 해동안 많은 사업체가 창업 등의 형태로 신규 생성되고, 폐업, 이전으로 사라진다. 통계웹진 1호는 경상북도 사업체조사 원자료를 활용하여 한 해동안 사업체조사 생성 및 소멸현황을 분석하여 보았다.

개요

한 해동안 신규로 생성된 사업체수는 26천개, 전년에는 있었으나 사라진 사업체수는 28천개로 나타났다. 2013년 한 해동안 하루 평균 71개의 사업체가 생성되고, 77개의 사업체가 사라진 셈이다.

2013년 사업체 생성 및 소멸(천개)



경상북도 사업체조사는?

사업체조사는 도의 정책수립에 필요한 기초자료를 제공하고, 사업체를 조사대상으로 하는 통계조사의 모집단을 제공하기 위해 조사합니다.

- 통계 종류 : 지정, 조사(전수)통계
- 승인 번호 : 제21604호
- 조사 대상 : 한국표준산업분류 중 농림(개인경영), 국방, 가사서비스업, 국제 및 기타외국기관을 제외한 전사업체(약20만개)
- 조사 주기 : 매년
- 조사 기준일 : 전년 12월 말
- 조사 대상기간 : 전년 1.1 ~ 12.31
- 조사 실시기간 : 매년 2~4월중 1개월
- 조사 사항 : 사업체명, 대표자명, 조직형태, 사업체 구분, 사업장 변동, 사업의 종류, 종사자수, 사업장 점유형태 등
- 조사 방법 : 임시조사원이 사업체를 방문하여 면접조사 실시 *

사업체 신규 생성시 종사자수는 2.8명 증가한 것으로 나타난 반면 소멸시에는 2.8명의 종사자수가 사라져, 사업체 신규 생성에 따른 종사자(일자리)수 증가보다 소멸에 따른 종사자수 감소가 0.1명 더 큰 것으로 나타났다. 2012년 연중 사업체수를 기준으로 2013년에는 전년에 비해 12.8%의 사업체수가 생성된 반면에, 13.9%의 사업체가 사라졌다.

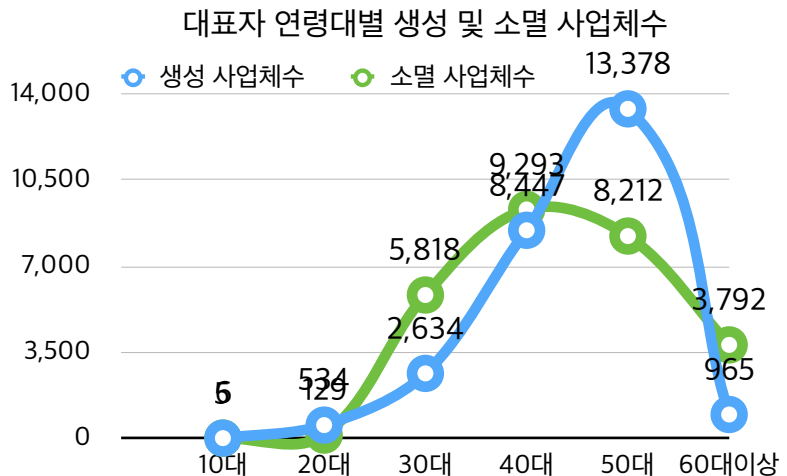
2013년 생성 및 소멸 사업체수(천개, %)

	사업체 생성				사업체 소멸			
	사업체수(A)	종사자수(B)	B/A	창업율	사업체수(A)	종사자수(B)	B/A	소멸율
합계	26	73	2.8	12.8	28	83	2.9	13.9
남	13	45	3.4	11.1	15	56	3.6	12.7
여	13	28	2.2	15.4	13	27	2.1	15.7

대표자 연령대

대표자 연령대별 사업체수 생성을 보면, 50대가 13천개로서 전체 창업사업체의 51.5%를 차지하는 것으로 나타났다. 이어 40대 8천개, 30대 3천개의 순으로 나타났다.

사업체 소멸은 대표자 연령대가 40대인 사업체가 9천개(32.8%)로 가장 많았고 이어 50대 8천개, 30대 6천개의 순으로 나타났다. 대표자가 50대인 생성 사업체수가 타 연령대 사업체수에 비해 많은 비중을 차지한 데 비해, 소멸 사업체의 대표자 연령대는 상대적으로 고른 분포를 보였다.

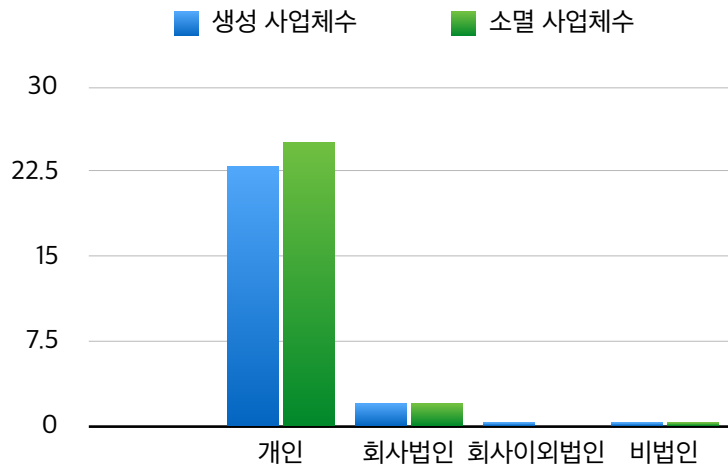


한국표준산업분류(KSIC)

- 사업체 또는 기업체가 주로 수행하는 산업 활동을 그 유사성에 따라 체계적으로 유형화한 것입니다.
- 통계법에 의거하여 통계자료의 정확성 및 국가 간의 비교성을 확보하기 위하여, 유엔에서 권고하고 있는 국제표준산업분류를 기초로 작성한 통계목적분류입니다.
- 분류구조는 대분류(1자리, 영문 대문자), 중분류(2자리 숫자), 소분류(3자리 숫자), 세분류(4자리 숫자), 세세분류(5자리 숫자)의 5단계로 구성됩니다.

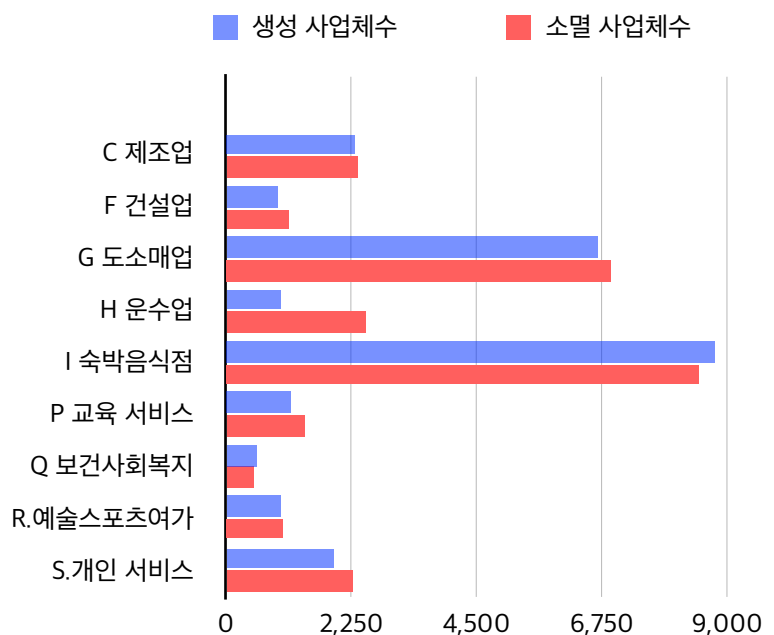
조직형태

사업체 조직형태별로 보면 개인사업체(자영업)의 생성이 23천개(89.5%)를 차지하여 가장 많은 것으로 나타났고, 이어 회사법인 2천개의 순으로 나타났다. 소멸을 보면 마찬가지로 개인사업체가 25천개(90.6%)로 전체 소멸 사업체의 대부분을 차지하는 것으로 나타났다.



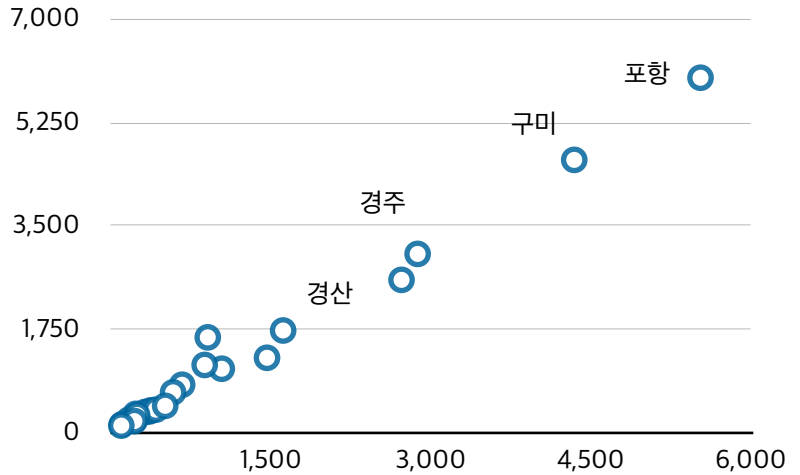
산업

산업대분류별 생성 사업체수를 보면 숙박음식점업이 9천개로서 가장 많고 이어 도소매업 7천개, 제조업 2천개의 순으로 나타났다. 소멸 사업체수는 음식숙박점업 9천개, 도소매업 7천개, 운수창고업 3천개의 순으로 나타났다



시군별 사업체 생성 및 소멸

생성 사업체수는 포항시가 5천개로 가장 많았고 이어 구미시 4천개, 경주시 3천개의 순으로 많은 것으로 나타났다. 소멸 사업체수도 포항시가 6천개로 가장 많았고 이어 구미시 5천개, 경주시 3천개의 순으로 나타났다.



업종별 사업체 생성 및 소멸

2013년생성 및 소멸 상위 30개 업종을 보면 한식음식점업, 기타 주점업, 비알콜 음료점업 등 소자본으로 창업이 용이한 업종이 상위를 차지하는 것으로 나타났다 *

사업체 생성 및 소멸 상위 10위 업종(개, %)

	생성			소멸		
	업종명	사업체수	구성비	업종명	사업체수	구성비
1	한식 음식점업	4105	15.8	한식 음식점업	3744	13.3
2	기타 주점업	969	3.7	기타 주점업	1400	5.0
3	비알콜 음료점업	928	3.6	용달 및 개별화물운송업	1282	4.5
4	셔츠 및 기타 의복소매업	874	3.4	셔츠 및 기타 의복소매업	923	3.3
5	두발 미용업	540	2.1	택시 운송업	834	3.0
6	분식 및 김밥 전문점	526	2.0	비알콜 음료점업	674	2.4
7	부동산 자문 및 중개업	513	2.0	기타 음식료품위주 종합소매업	572	2.0
8	일반유희 주점업	486	1.9	분식 및 김밥 전문점	555	2.0
9	기타 음식료품위주 종합소매업	451	1.7	두발 미용업	542	1.9
10	일반 교과학원	388	1.6	일반 교과 학원	482	1.7